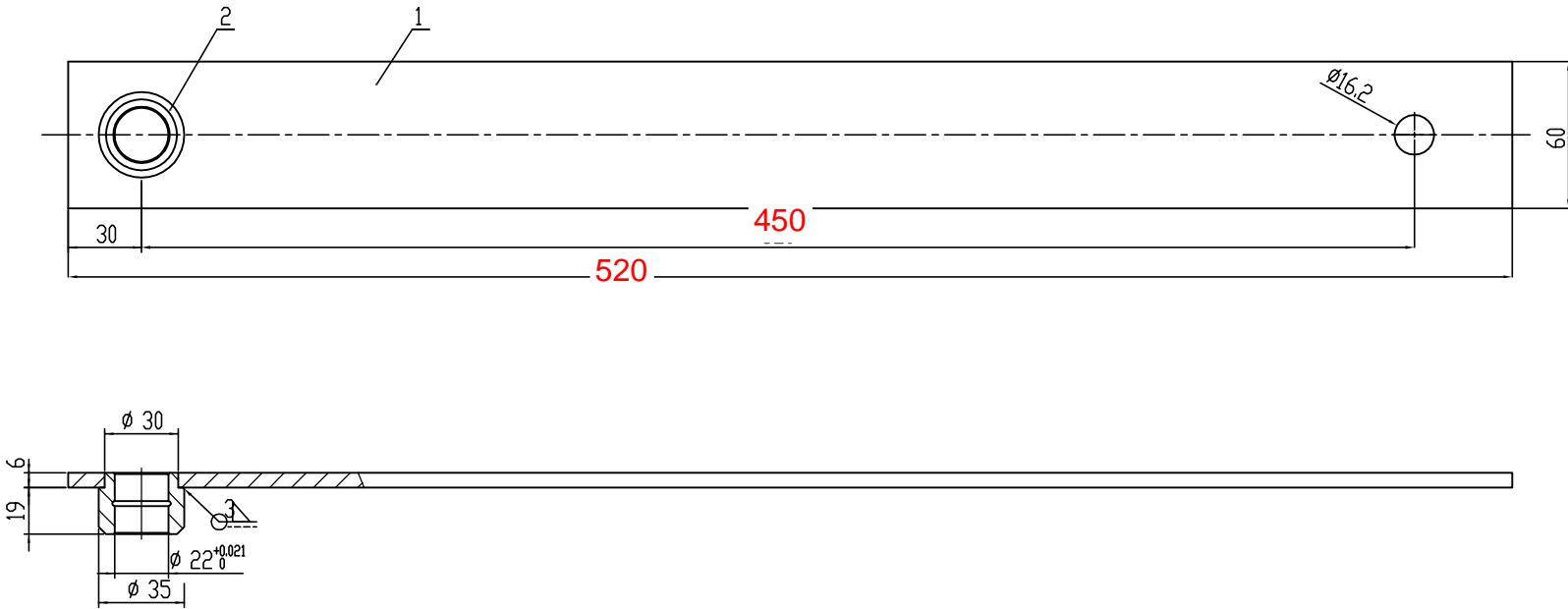




2'00EX□

基本尺寸	0~6	6~30	30~120	120~400	400~1000	1000~2000	2000~4000
公差	0.1	0.2	0.3	0.5	0.8	1.2	2.0

80001363 摇杆组件 (A=450) 本色RAL6005 通用电梯 P2-2



技术说明  
1.本件采用电焊连接，焊接高度为3mm，要求焊接表面平整无漏焊及虚焊现象；  
2.焊接后清理焊渣，表面喷涂色漆，颜色按公司标准，特殊按指令；  
3.喷涂后，在装配前需对Φ22摇杆轴套孔作铰孔处理，确保尺寸要求。

借(通)用件登记
旧底图总号
底图总号
签字
日期

						阶段标记			重量		比例		共 1 张	第 1 张	□X300.2
标记	处数	分 区	文件更改号	签 名	年、月、日										
设计			标准化												
校对									1.36		1:2				
审核															
工艺			批准												

宁波奥德普电梯部件有限公司

摇杆组件