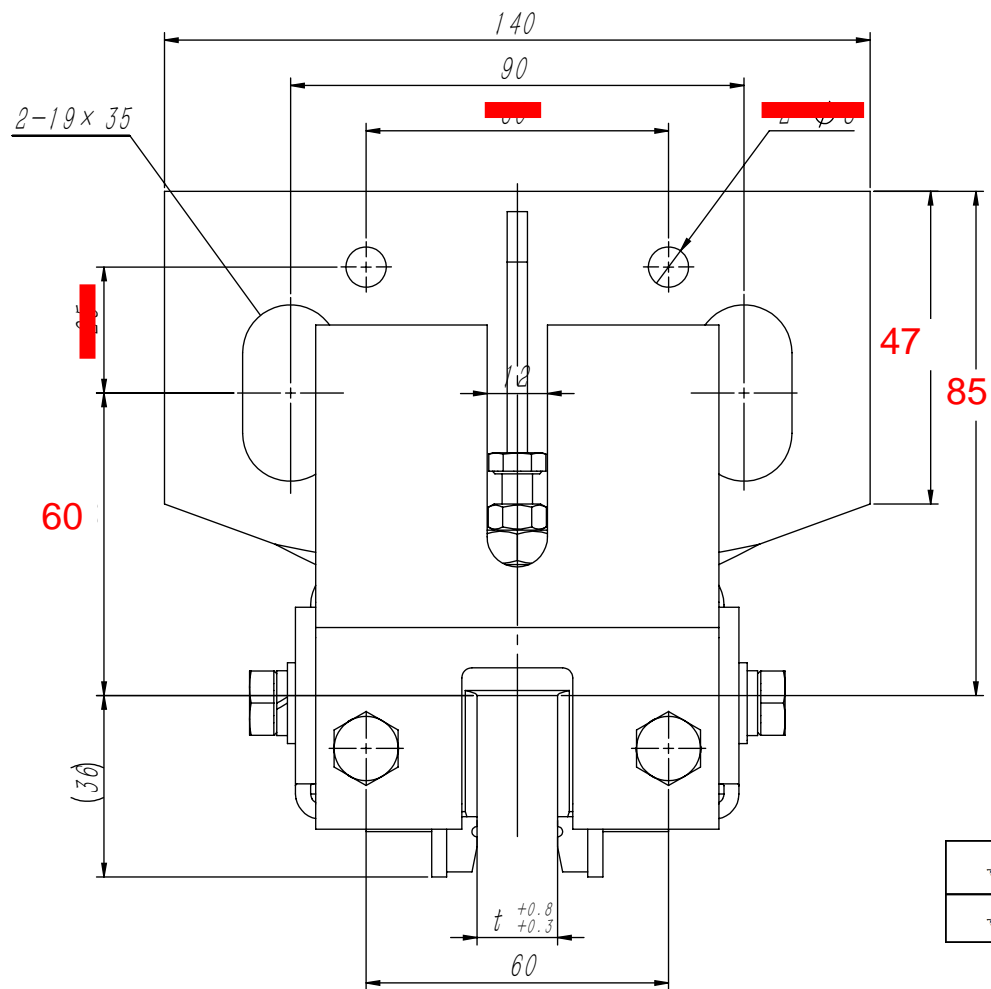
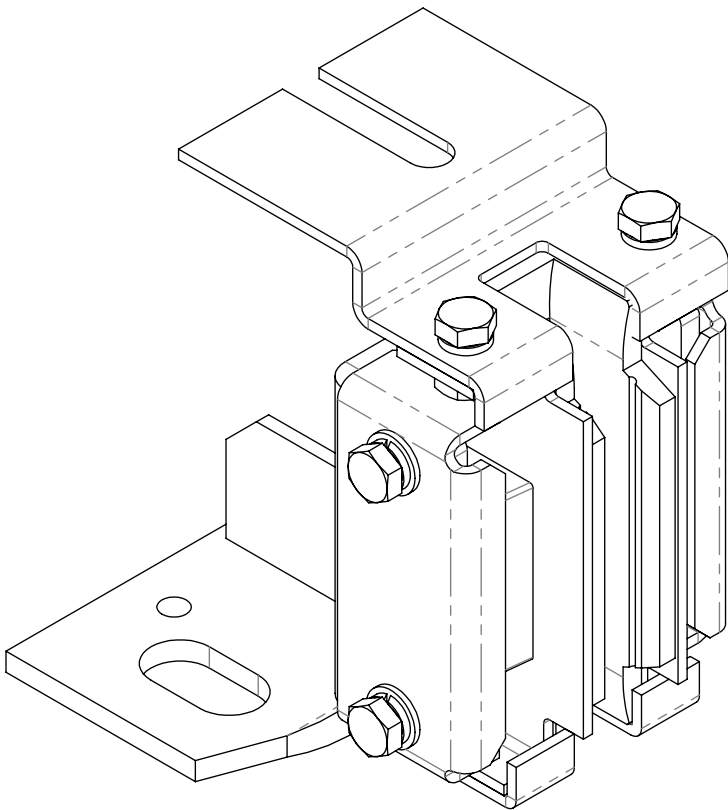
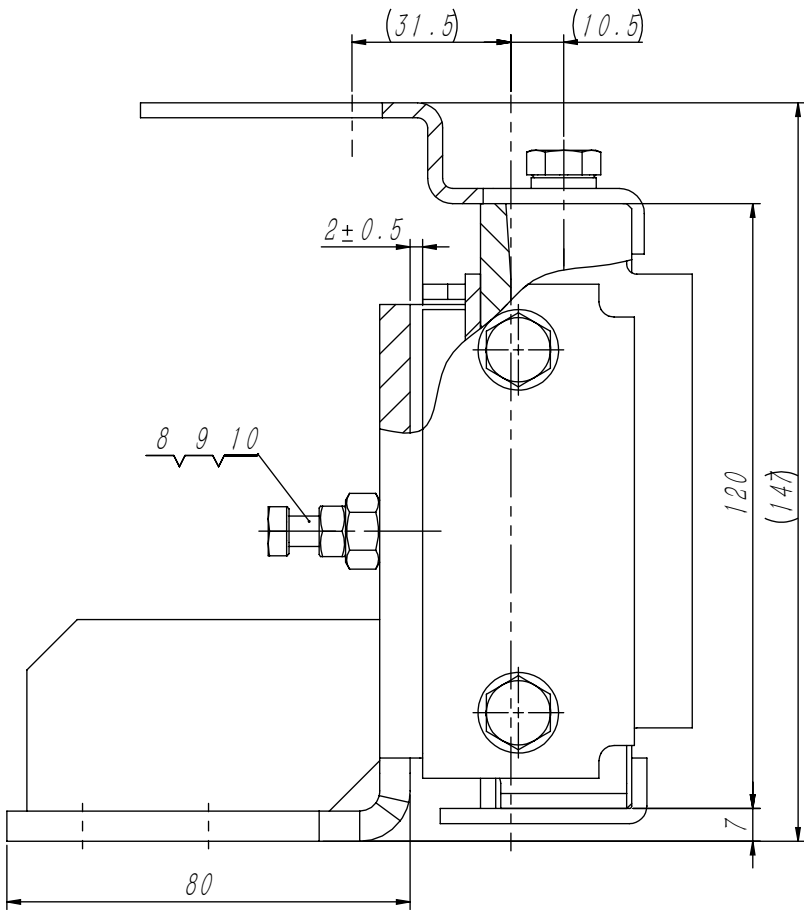
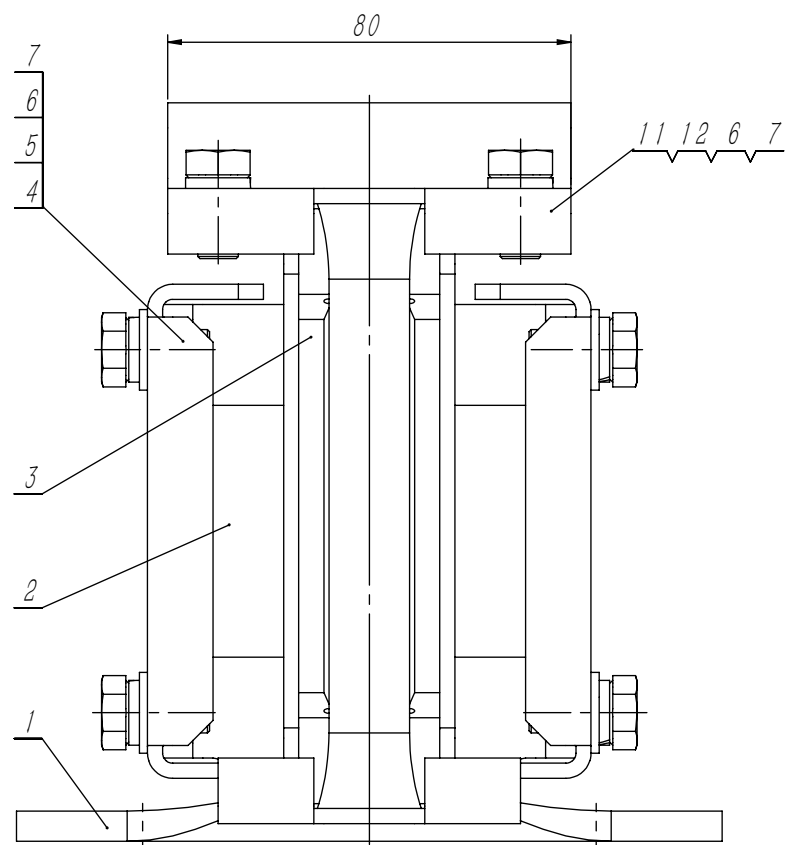


80001313 OX-029导靴(A01 60X90) 立达博仕 P1-2
16mm 安装座非标 中英文

适用速度	匹配导轨	侧向压力(N)	正向压力(N)	适用位置
≤1.75m/s	实心导轨	750	1050	轿厢侧



技术说明

1. 本件适用于额定速度 $\leq 1.75\text{m/s}$;
2. 本件在装配时需注意件3装配后稳定牢固;
3. 图中导靴槽口宽度t根据导轨参数确定可配用16、10及9等规格形式,生产时要求注明。

导轨顶宽 <i>K</i>	9mm	10mm	16mm
导轨槽口 <i>t</i>	9	10	16

12	GB/T 6170-2000	六角螺母M8	2		0.01	0.02	
11	OX029-2	油壶安装架	1	钢板Q235A/3.0	0.19	0.19	
10	GB/T 5783	螺栓M6×35	1		10.34	10.34	标准件
9	GB/T 6170-2000	六角螺母M6	1		0.00	0	
8	OX029.2.1-3	调节螺母	1	Q235A	0.01	0.01	
7	GB/T 5783	螺栓M8×16	6		12.11	72.66	标准件
6	GB/T 93	弹性垫圈8	6		1.12	6.72	标准件
5	GB/T 97.1	平垫圈8	4		1.82	7.28	标准件
4	OX029-1	盖板	2	钢板Q235A/3.0	0.14	0.28	
3	OX450T	靴衬	1	高分子量聚乙烯	0.06	0.06	
2	OX029.2	靴衬支架	1		0.52	0.52	
1	OX029.1	导靴座	1		1.01	1.01	
序号	代 号	名 称	数量	材料说明	重量	总重	备注

						宁波奥德普电梯部件有限公司					
									滑动导靴		
标记	处数	分 区	文件更改号	签 名	年月日						
设 计			标准化			阶段标记	重量	比例	OX029		
校 对											
审 核							2.17	2:3			
工 艺			批 准			物料编号:					

借(通)用件登记
旧底图总号
底图总号
签 字
日 期

