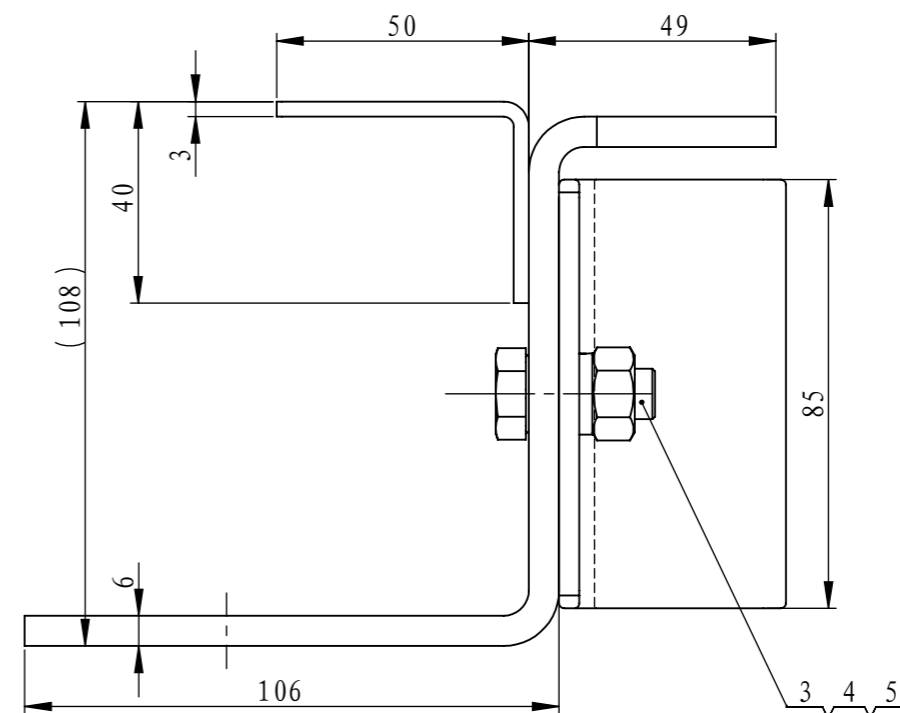
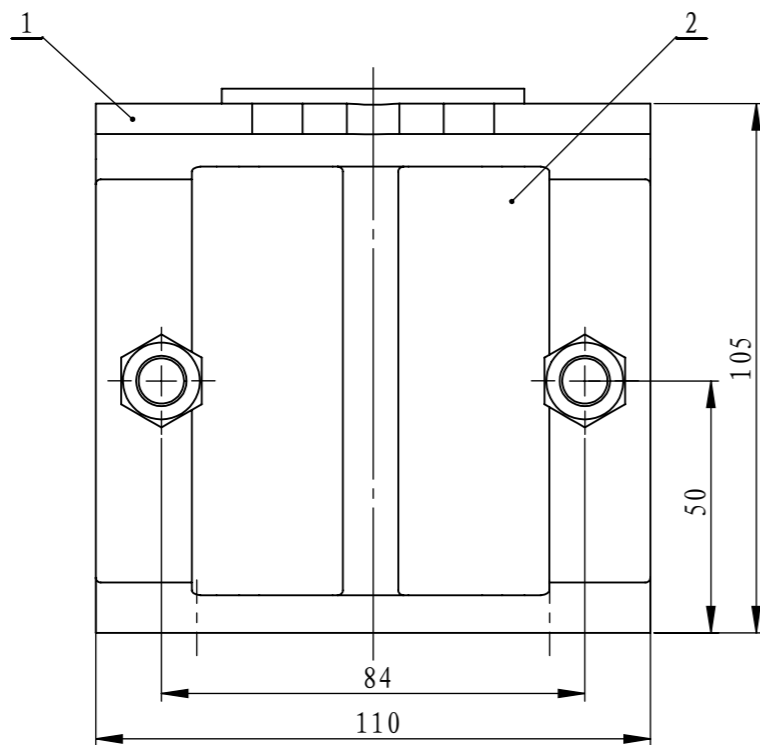


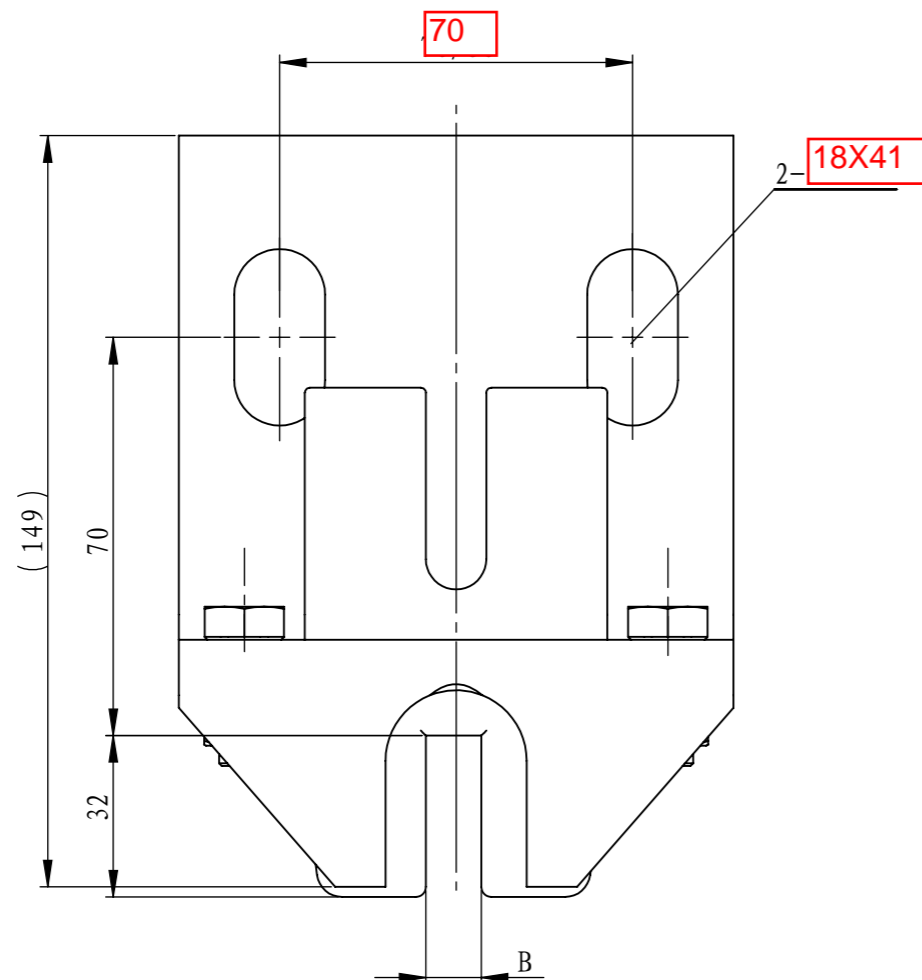
OX847

80001207 OX-847导靴(A01) 安装底板非标 16mm 白色 中英文包装 杭州西尼



## 技术说明

- 1、本件适用于对重框架的导向，额定速度 $\leq 1.75\text{m/s}$ ；
- 2、图中的B根据导轨使用情况可选用10或16mm导轨面宽，具体使用过程中应明确B参数；
- 3、图中固定孔位尺寸具体按生产指令要求，标准配孔尺寸有70mm和60mm.



5	GB/T 6170	螺母M10	2		0.01	0.02	
4	GB/T 93	弹性垫圈10	2		0.00	0	
3	GB/T 5783	螺栓M10×25	2		0.03	0.06	
2	0X847W	导靴衬	1		0.71	0.71	外购件
1	0X847.1	导靴架	1	焊接件	1.18	1.18	
序号	代 号	名 称	数量	材料说明	重量	总重	备注

						装 配 件			宁波奥德普电梯部件有限公司			
									导 靴			
标 记	处 数	分 区	文件更改号	签 名	年、月、日				0X847			
设 计			标准化			阶段标记		重量				比例
校 对												
审 核								1. 98				1: 1. 5
工 艺			批 准			共    1    张                      第    1    张						