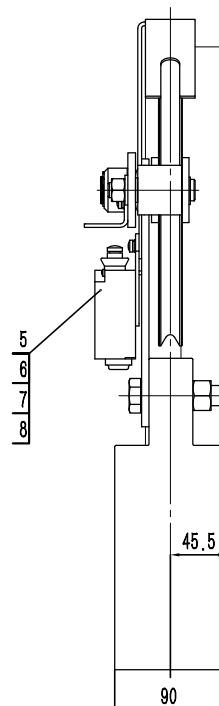
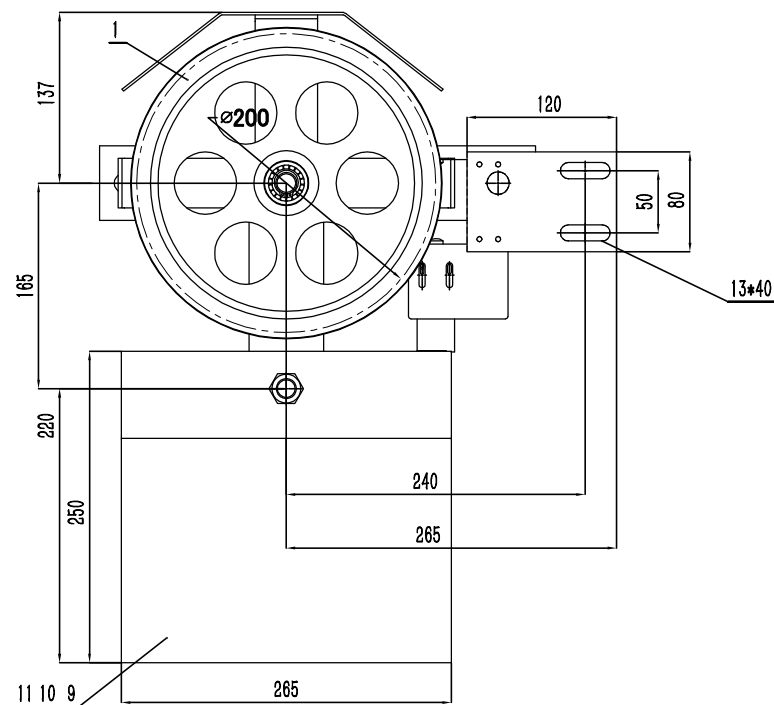
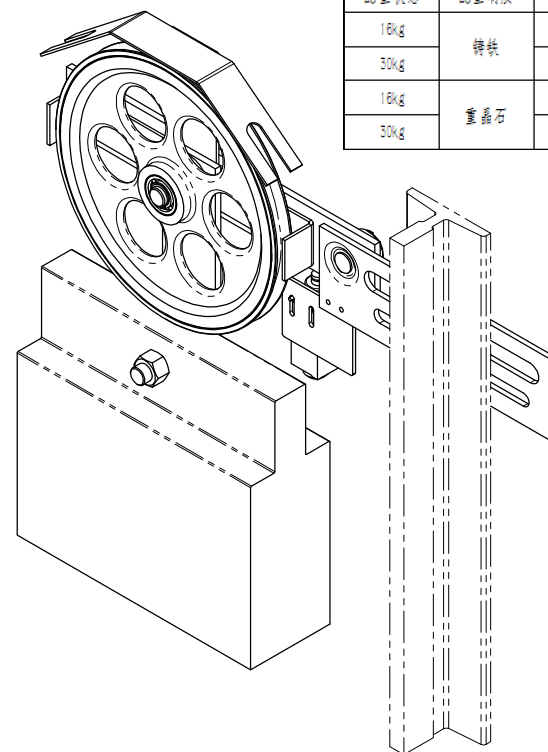


80001177 0X-300A涨紧装置 (安装板定制) 默纳克电梯 P1-2
200-6 重晶石18kg 本色RAL6005 全英文

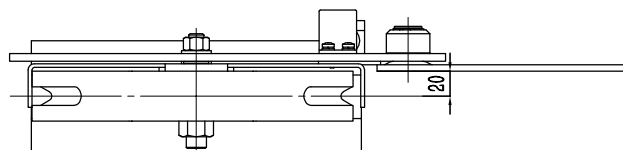
| | | | | | | | |
|------|-----|------|--------|---------|----------|-----------|-----------|
| 基本尺寸 | 0~6 | 6~30 | 30~120 | 120~400 | 400~1000 | 1000~2000 | 2000~4000 |
| 公差 | 0.1 | 0.2 | 0.3 | 0.5 | 0.8 | 1.2 | 2.0 |



| 配重状态 | 配重材质 | D | E | F | G |
|------|------|-----|-----|-----|------|
| 16kg | 铸铁 | 250 | 55 | 230 | 25 |
| 30kg | | 250 | 70 | 230 | 35 |
| 16kg | 重晶石 | 265 | 90 | 260 | 47.5 |
| 30kg | | 300 | 130 | 260 | 67.5 |



技术1. 转速 2. 进寸 3. 匹的 4. 要 5. 石 6. 等



注：用于MNK电梯18012519

| | | | | | | | |
|----|-----------------|--------|----|------|------|------|----|
| 6 | GB/T 97.1—1985 | 平垫圈5 | 2 | | 0.00 | 0 | |
| 5 | OX300A.4 | 开关组件 | 1 | | 0.19 | 0.19 | |
| 4 | OX300A.2 | 安装底板组件 | 1 | | 0.75 | 0.75 | |
| 3 | GB/T 894.2—1986 | 轴用挡圈22 | 1 | | 1.34 | 1.34 | |
| 2 | OX300A.3 | 摇杆组件 | 1 | | 1.05 | 1.05 | |
| 1 | OX300.3(S) | 绳轮组件 | 1 | | 4.29 | 4.29 | |
| 序号 | 代 号 | 名 称 | 数量 | 材料说明 | 重量 | 总重 | 备注 |

| | | | | | | | |
|----|----------------|-------------|----|------|-------|-------|-------|
| 11 | GB/T 6170-2000 | 六角螺母M16 | 1 | | 0.04 | 0.04 | |
| 10 | GB/T 5783-2000 | 螺栓M16×65 | 1 | | 0.14 | 0.14 | |
| 9 | OX300-2(18) | 配重块(18kg) | 1 | 重晶石 | 18.65 | 18.65 | 可选用匹配 |
| 8 | GB/T 818-2000 | 十字盘头螺钉M5×15 | 2 | | 0.00 | 0 | |
| 7 | GB/T 93-1987 | 弹性垫圈5 | 2 | | 0.00 | 0 | |
| 序号 | 代 号 | 名 称 | 数量 | 材料说明 | 重量 | 总重 | 备注 |

| | | | | | | | | | |
|----|----|-----|-------|-----|-------|----------|---------------|--------|-----|
| | | | | | | 总装图 | 宁波奥德普电梯部件有限公司 | | |
| | | | | | | | 涨紧装置 | | |
| 标记 | 处数 | 分 区 | 文件更改号 | 签 名 | 年、月、日 | | 阶段标记 | 重量 | 比例 |
| 设计 | | | 标准化 | | | | | 25.90 | 1:4 |
| 校对 | | | | | | | | | |
| 审核 | | | | | | | | | |
| 工艺 | | | 批准 | | | 共 张 | 第 张 | OX300A | |

借(通)用件登記

旧底图总号

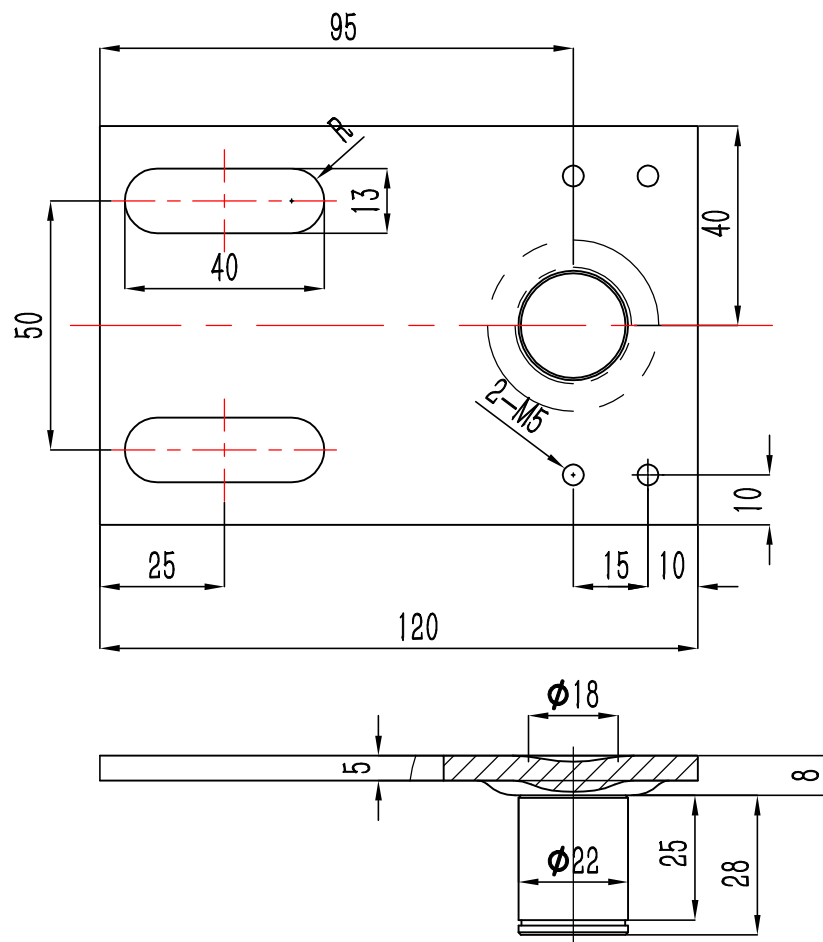
底图总号

簽 字

日期

80001177 0X-300A涨紧装置（安装板定制） 默纳克电梯 P2-2
200-6 重晶石18kg 本色RAL6005 全英文

| | | | | | | | |
|------|-----|------|--------|---------|----------|------------|-------------|
| 基本尺寸 | 0~6 | 6~30 | 30~120 | 120~400 | 400~1000 | 1000~20000 | 20000~40000 |
| 公差 | 0.1 | 0.2 | 0.3 | 0.5 | 0.8 | 1.2 | 2.0 |



- 1.涨紧轮和摇杆组件应转动顺畅、灵活、无卡滞现象；
- 2.图中A尺寸可以适当进行调整，常规可配尺寸有：290、350、365、405、420；
- 3.图中绳轮根据限速器匹配选用，可装在摇杆的正反侧使用；
- 4.开关组件可按实际需要现场调整安装；
- 5.本图配重按18kg重晶石形式绘制，可根据实际使用状态按表单选用等。

| | | | | | | | | | |
|----|----|----|-------|----|-------|---------------|------|-----|----------|
| | | | | | | 宁波奥德普电梯部件有限公司 | | | |
| | | | | | | | | | |
| | | | | | | | | | |
| 标记 | 处数 | 分区 | 文件更改号 | 签名 | 年、月、日 | 安装底板组件 | | | |
| 设计 | | | 标准化 | | | | | | |
| 校对 | | | | | | | | | |
| 审核 | | | | | | | | | |
| 工艺 | | | 批准 | | | | | | |
| | | | | | | 阶段标记 | 重量 | 比例 | OX300A.2 |
| | | | | | | | 0.75 | 1:1 | |
| | | | | | | 共 张 第 张 | | | |

宁波奥德普电梯部件有限公司

安装底板组件

OX300A.2

旧底图总号

底图总号

簽 字

日期