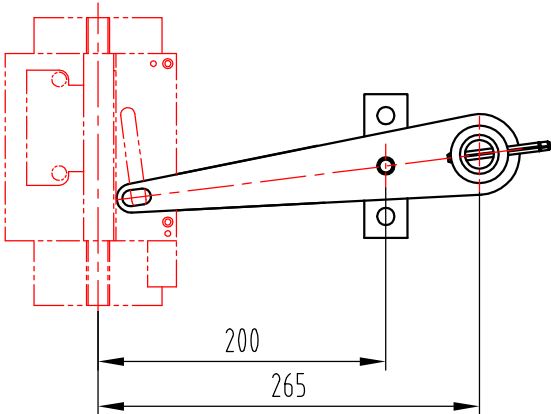
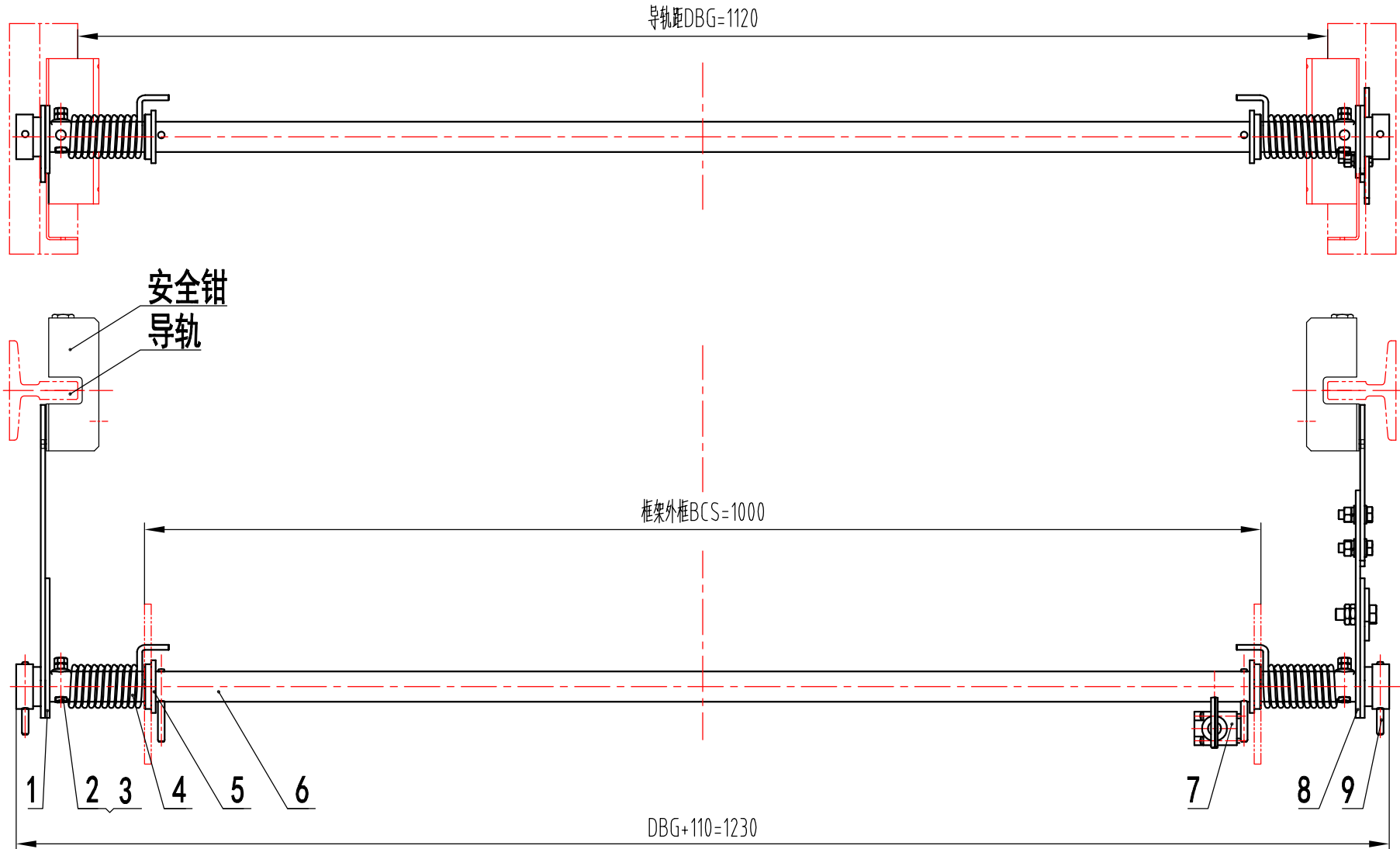


-POS	名称	DEF	图号	品/群	L番	材料	重量	涂装	备注	-POS	G01
-01	摇臂焊接A	DWG	OX210BZ211	G01						-01	1
-02	六角螺栓		GB/T 5783 M6x35-A4B							-02	2
-03	六角螺母		GB/T 6170 M6-A4B							-03	4
-04	扭簧	DWG	OX210BZ.1-5						借用件	-04	2
-05	轴套	DWG	OX210BZ204	G01						-05	2
-06	连接圆管	DWG	OX210BZ205	G01						-06	1
-07	开关组件	DWG	OX210BZ214						按清单打包	-07	1
-08	提拉摇臂	DWG	OX210BZ213	G01						-08	1
-09	圆柱销		GB/T 879.2 6x65						和开关组件打包	-09	5

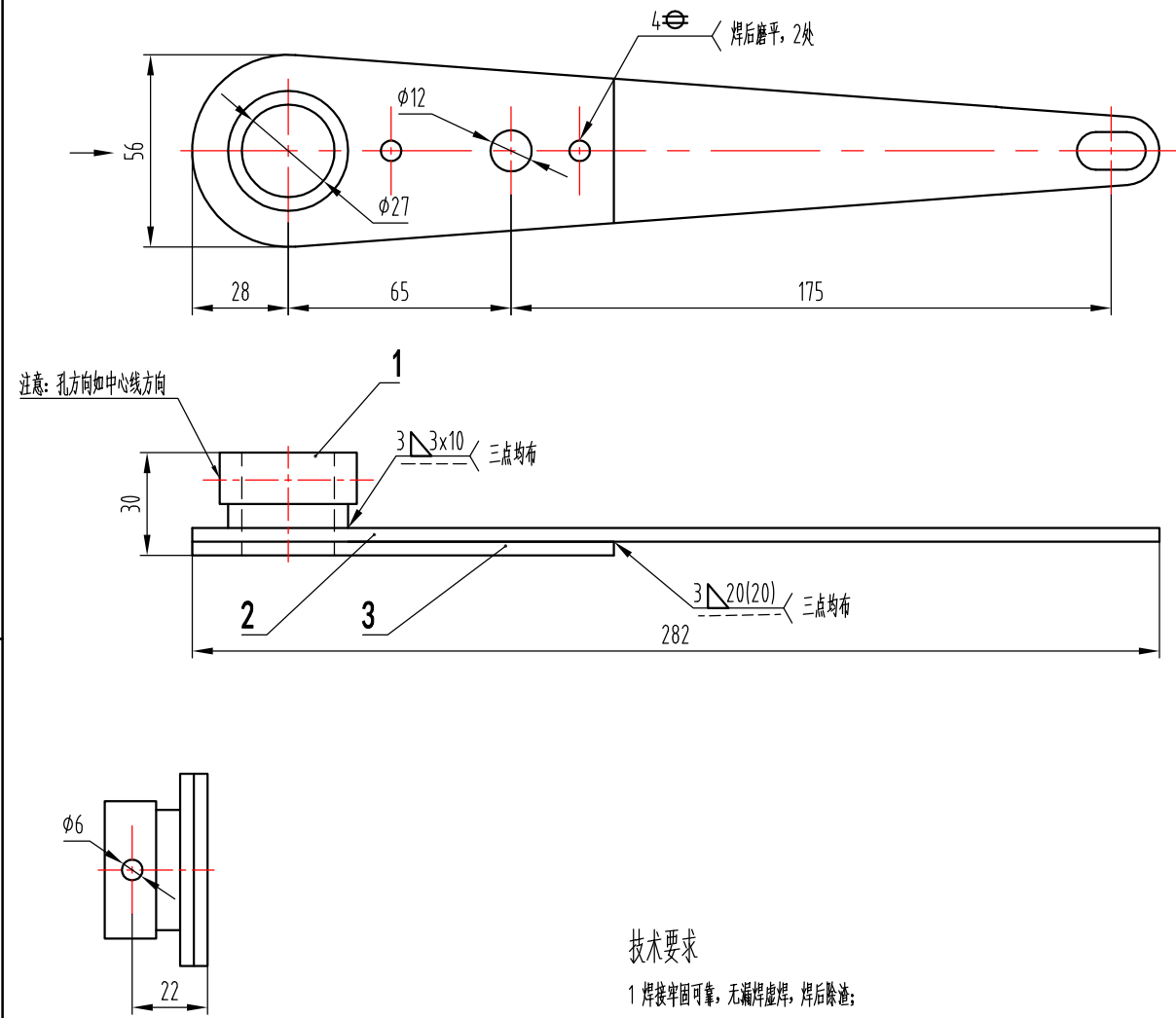
80001172 OX-210BZ安全联动装置（巨立定制，无安装座，按图纸） DBG=1120 全英文 巨立电梯 P1-11



					A●EPU® 宁波奥德普电梯部件有限公司 NINGBO AODEPU ELEVATOR COMPONENTS CO.,LTD.				
标记	处数	更改内容		签名	日期				提拉机构
设计			标准化			阶段	标记	重量	
审核									1:5
工艺			批准			共 1 张 第 1 页			OX210BZ100

-POS	名称	DEF	图号	品/群	L番	材料	重量	涂装	备注	-POS	G01
-01	衬套		OX210BT.3-2						借用OX210BT	-01	1
-02	摇臂A	DWG	OX210BZ201	G01						-02	1
-03	短摇臂	DWG	OX210BZ202	G01						-03	1


80001172 OX-210BZ安全联动装置（巨立定制，无安装座，按图纸）
DBG=1120 全英文 巨立电梯 P2-11



技术要求

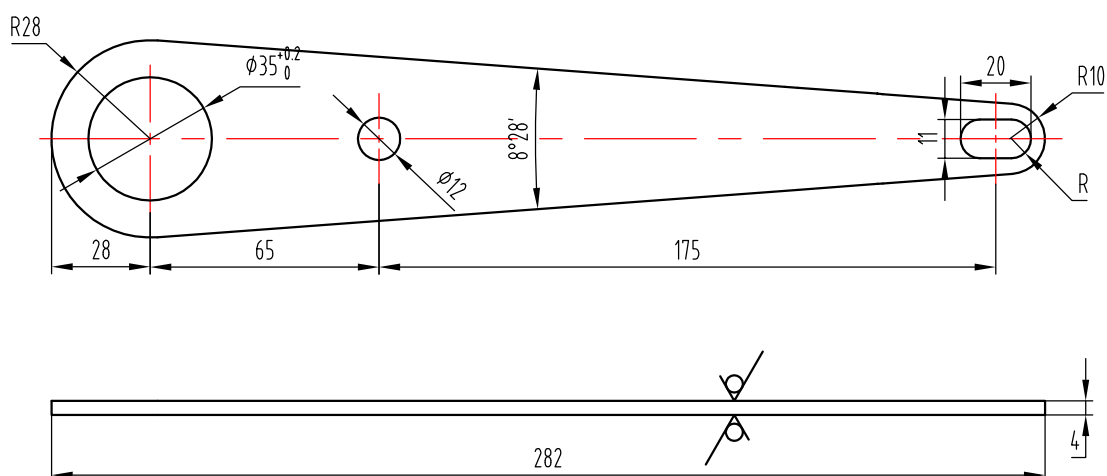
- 1 焊接牢固可靠，无漏焊虚焊，焊后除渣；
- 2 塞焊处打磨平整；
- 3 注意φ6焊接位置；
- 4 焊后电镀白锌处理。

G01	摇臂焊接A
G00	名称

						<div><div></div><div>宁波奥德普电梯部件有限公司</div><div>NINGBO AODEPU ELEVATOR COMPONENTS CO.,LTD.</div></div>						
											摇臂焊接A	
标记	处数	分区	更改文件号	签名	年、月、日							
设计			标准化			阶段标记		重量	比例		OX210BZ211	
									1:2			
审核												
工艺			批准			共 1 张 第 1 页						

其余 $\sqrt{12.5}$


80001172 0X-210BZ安全联动装置（巨立定制，无安装座，按图纸）
DBG=1120 全英文 巨立电梯 P3-11



技术要求

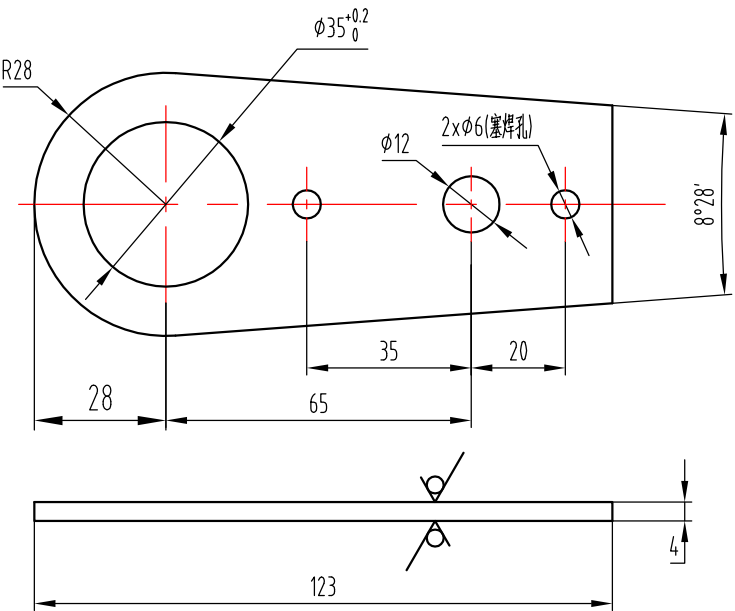
- 1 去锐角毛刺。
- 2 表面平整。

G01	摇臂A
G00	名称

						 宁波奥德普电梯部件有限公司 NINGBO AODEPU ELEVATOR COMPONENTS CO., LTD.		
						钢板 4 GB/T 709 Q235A GB/T 700		
标记	处数	分区	更改文件号	签名	年、月、日	阶段标记 重量 比例		
设计			标准化					
审核						1:2		
工艺			批准			共 1 张 第 1 页		
						摇臂A		
						0X210BZ201		

其余 12.5


80001172 0X-210BZ安全联动装置（巨立定制，无安装座，按图纸）
DBG=1120 全英文 巨立电梯 P4-11



技术要求

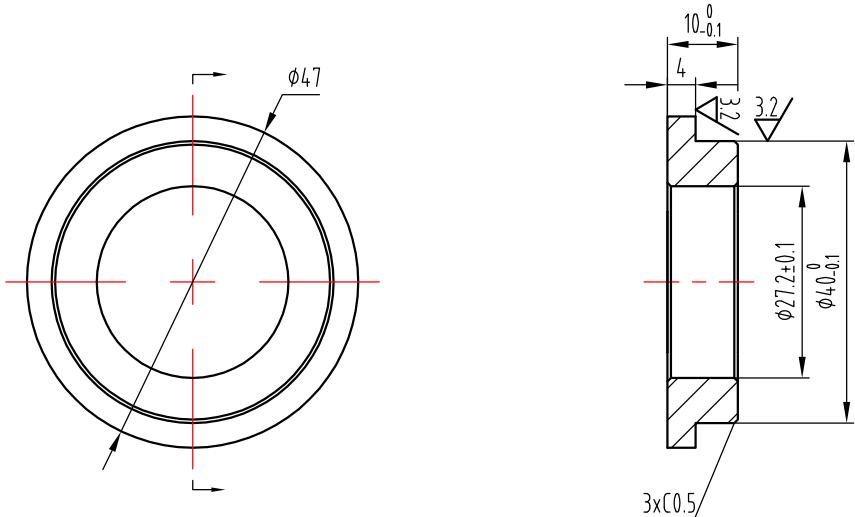
- 1 去锐角毛刺。
- 2 表面平整。

G01	短摇臂
G00	名称

						 宁波奥德普电梯部件有限公司 NINGBO AODEPU ELEVATOR COMPONENTS CO.,LTD.		
						钢板 4 GB/T 709 Q235A GB/T 700		
标记	处数	分区	更改文件号	签名	年、月、日	阶段	标记	重量
设计			标准化					
审核								1:2
工艺			批准			共 1 张 第 1 页		
						短摇臂		
						0X210BZ202		

其余 6.3


80001172 0X-210BZ安全联动装置（巨立定制，无安装座，按图纸）
DBG=1120 全英文 巨立电梯 P5-11



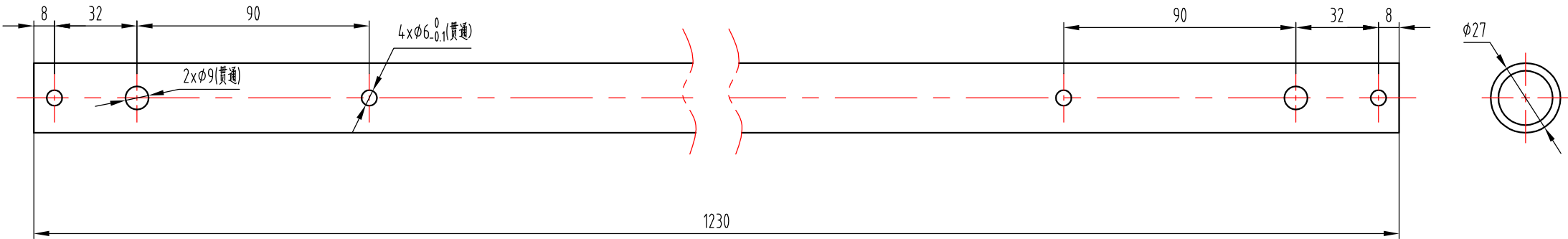
技术要求

- 1 去锐角毛刺。
- 2 表面不得有裂纹、缺口、飞边等缺陷。

G01	轴套
G00	名称

						 宁波奥德普电梯部件有限公司 NINGBO AODEPU ELEVATOR COMPONENTS CO., LTD.		
						尼龙PA6		
标记	处数	分区	更改文件号	签名	年、月、日	阶段 标记 重量 比例		
设计			标准化					
审核						1:1		
工艺			批准			共 1 张 第 1 页		
						轴套		
						0X210BZ204		

80001172 OX-210BZ安全联动装置（巨立定制，无安装座，按图纸）
DBG=1120 全英文 巨立电梯 P6-11

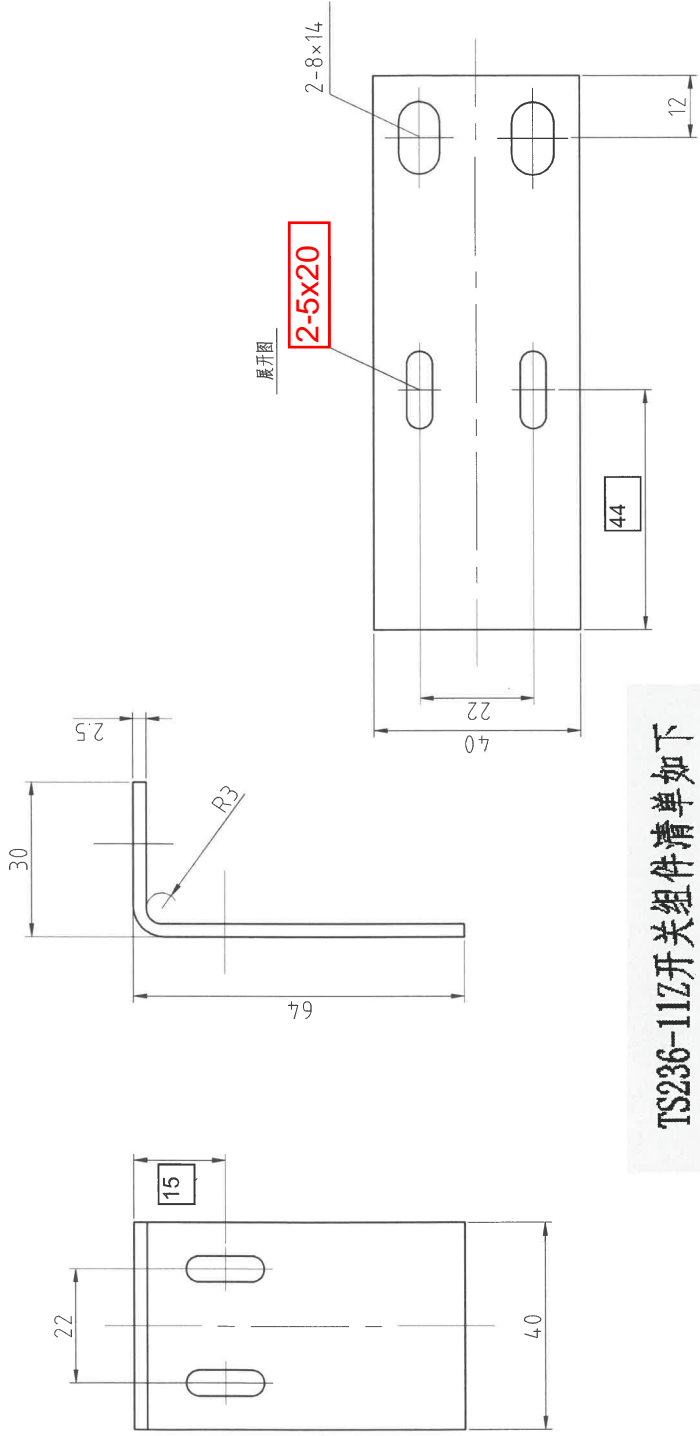


技术要求
1 去锐角毛刺。

							AODEPU® 宁波奥德普电梯部件有限公司 NINGBO AODEPU ELEVATOR COMPONENTS CO.,LTD.		
标记	处数	更改内容			签名	日期	镀锌无缝钢管 Q235A φ27x3.5		连接圆管
设计			标准化				阶段	标记	
								重量	比例
审核									1:2
工艺			批准				共 1 张 第 1 页		OX210BZ100

1	2	3	4	5	6	7	8
线性尺寸	0.5-6	>6-30	>30-120	>120-400	>400-1000	>1000-2000	>2000-4000
线性公差	±0.1	±0.2	±0.3	±0.5	±0.8	±1.2	±2
半径/高度尺寸	0.5-3	>3-6	>6-30	>30-100	>100-500	>500-1000	>1000-4000
角度公差	±0.2	±0.5	±1	±2	±5	±10	±20
短边尺寸	≤10	>10-50	>50-120	>120-400	>400	>120-400	>400
角度公差	±1°	±30'	±20'	±10'	±5'	±10'	±5'

80001172 OX-210BZ安全联动装置（巨立定制，无安装座，按图纸）DBG=1120 全英文 巨立电梯
P7-11



- TS236-11Z开关组件清单如下
- 1 TS236-11Z开关 1件
 - 2 开关支架（巨立定制）1件
 - 3 十字槽盘头螺钉 M4X35 2件
 - 4 平垫片 4 2件
 - 5 弹性垫圈 4 2件
 - 6 六角螺母 M4 2件

电板同字

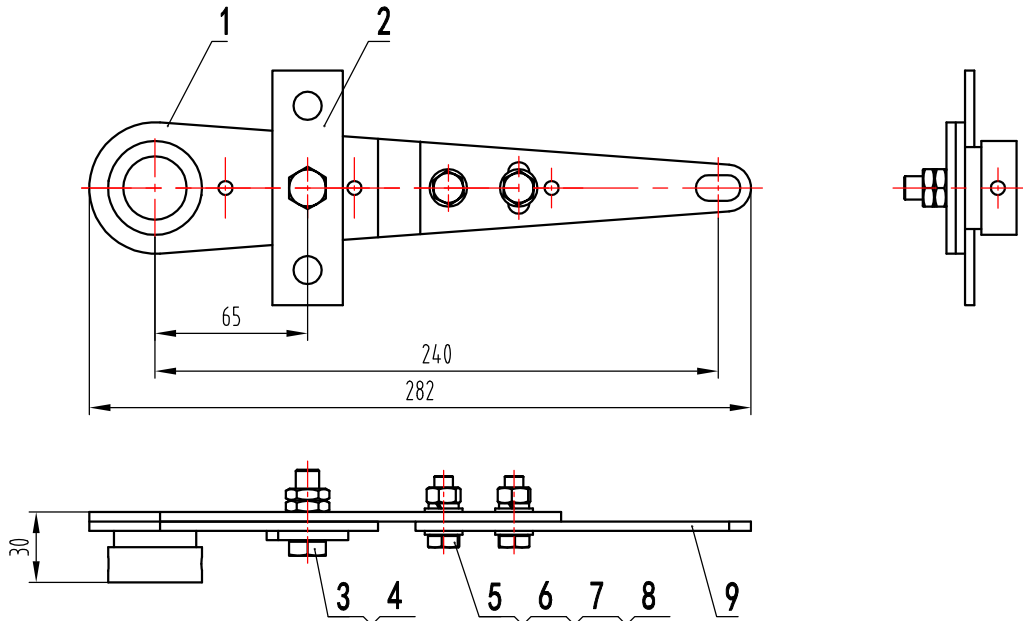
OX210BZ214 G01 开关组件

5	YPW14556P01	45#	材	料	重	量	说	明
序号	代号	材料	重量	说明				
D								
C								
B								
A								
版本	标记	通知号	签名	日期	更改内容及原因			
设计								
校对								
标准化								
审批								

物料编码说明:
编码构成: 零件代码: 设备号
编码示例: Y1455601.18G03501-03590
/18G03591-03600


-POS	名称	DEF	图号	品/群	L番	材料	重量	涂装	备注	-POS	G01
-01	摇臂焊接B	DWG	OX210BZ212	G01						-01	1
-02	板件		OX210BZ.1.2-4						借用OX210BT	-02	1
-03	六角螺栓		GB/T 5783 M10x20-A4B							-03	1
-04	六角薄螺母		GB/T 6172.1 M10-A4B							-04	2
-05	六角螺栓		GB/T 5783 M8x25-A4B							-05	2
-06	平垫圈		GB/T 97.1 8-A4B							-06	4
-07	弹性垫圈		GB/T 93 8-A4B							-07	2
-08	六角螺母		GB/T 6170 M8-A4B							-08	2
-09	摇臂C		OX210BZ207	G01						-09	1

80001172 OX-210BZ安全联动装置（巨立定制，无安装座，按图纸）
DBG=1120 全英文 巨立电梯 P8-11



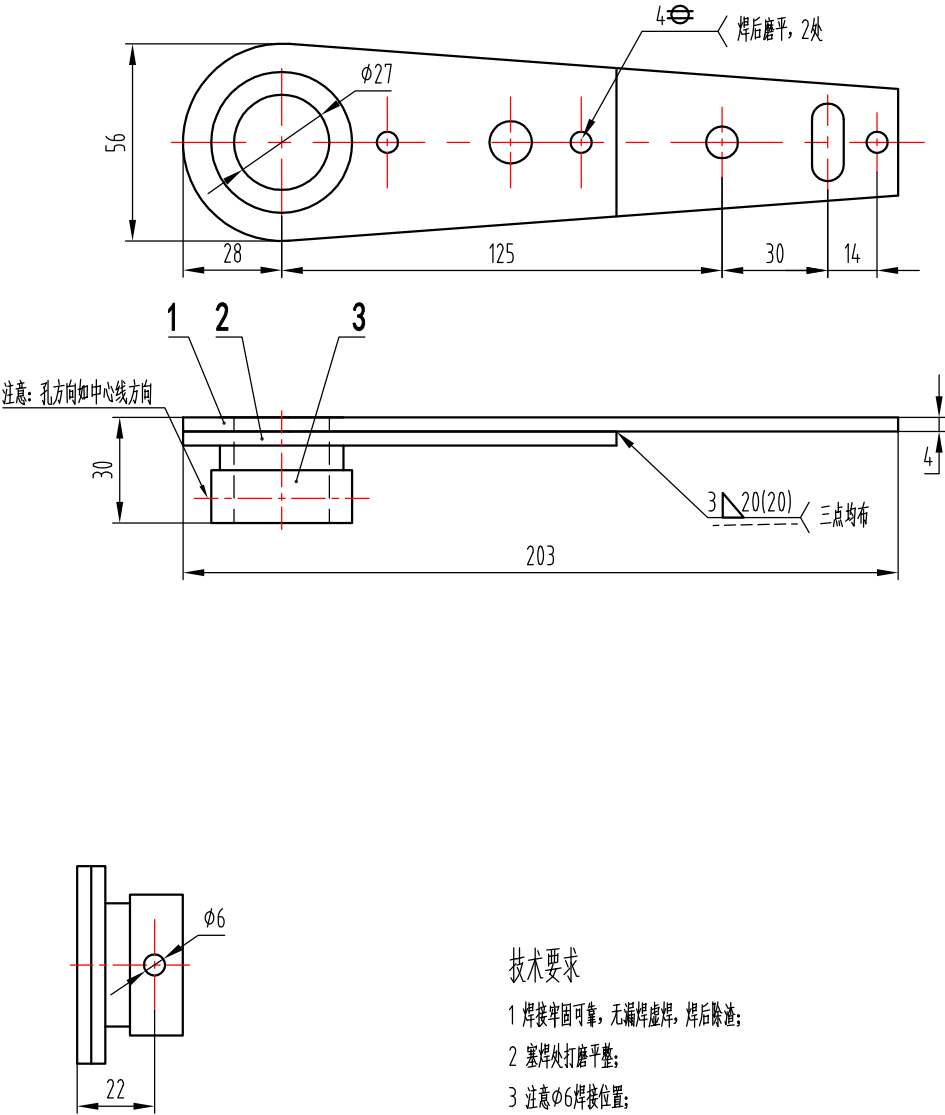
技术要求
装配牢固可靠。

G01	提拉摇臂
G00	名称

						<div><div></div><div>宁波奥德普电梯部件有限公司 NINGBO AODEPU ELEVATOR COMPONENTS CO.,LTD.</div></div>							
												提拉摇臂	
标记	处数	分区	更改文件号	签名	年、月、日								
设计			标准化			阶段标记		重量		比例		OX210BZ213	
										1:3			
审核													
工艺			批准			共 1 张 第 1 页							

-POS	名称	DEF	图号	品/群	L番	材料	重量	涂装	备注	-POS	G01
-01	衬套		OX210BT.3-2						借用OX210BT	-01	1
-02	短摇臂	DWG	OX210BZ202	G01						-02	1
-03	摇臂B	DWG	OX210BZ203	G01						-03	1


80001172 OX-210BZ安全联动装置（巨立定制，无安装座，按图纸）
DBG=1120 全英文 巨立电梯 P9-11



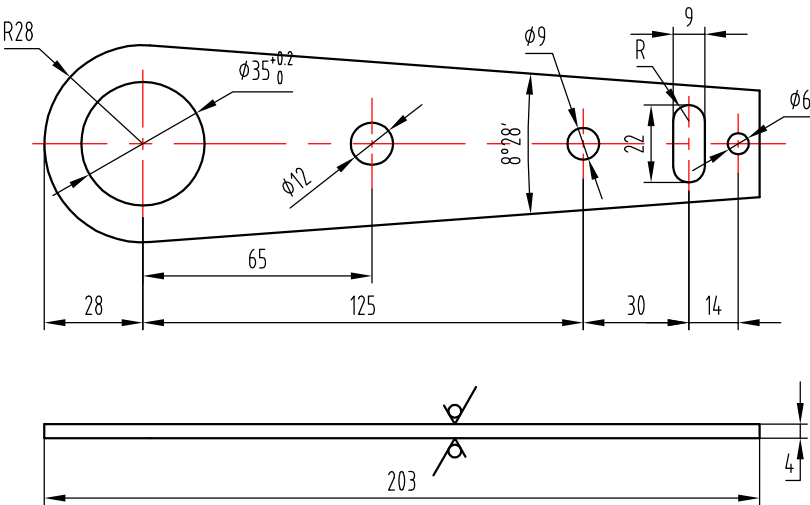
技术要求

- 1 焊接牢固可靠，无漏焊虚焊，焊后除渣；
- 2 塞焊处打磨平整；
- 3 注意 $\phi 6$ 焊接位置；
- 4 焊后电镀白锌处理。

G01	摇臂焊接B
G00	名称

						<div><div> 宁波奥德普电梯部件有限公司</div><div>NINGBO AODEPU ELEVATOR COMPONENTS CO.,LTD.</div></div>									
													摇臂焊接B		
标记	处数	分区	更改文件号	签名	年、月、日										
设计			标准化			阶段标记			重量		比例		OX210BZ212		
											1:2				
审核															
工艺			批准			共 1 张 第 1 页									


80001172 0X-210BZ安全联动装置（巨立定制，无安装座，按图纸）
DBG=1120 全英文 巨立电梯 P10-11



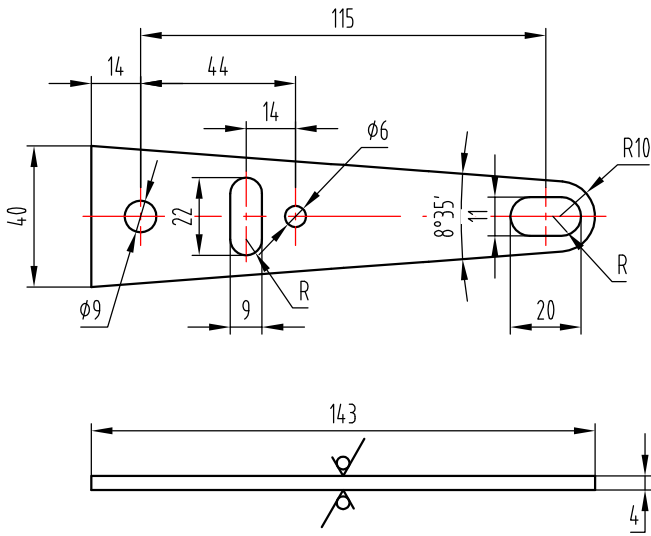
技术要求

- 1 去锐角毛刺。
- 2 表面平整。

G01	摇臂B
G00	名称

						 宁波奥德普电梯部件有限公司 NINGBO AODEPU ELEVATOR COMPONENTS CO.,LTD.		
						钢板 4 GB/T 709 Q235A GB/T 700		
标记	处数	分区	更改文件号	签名	年、月、日	阶段标记 重量 比例		
设计			标准化					
审核						1:2		
工艺			批准			共 1 张 第 1 页		
						摇臂B		
						0X210BZ203		

80001172 0X-210BZ安全联动装置（巨立定制，无安装座，按图纸）
DBG=1120 全英文 巨立电梯 P11-11



技术要求

- 1 去锐角毛刺;
- 2 表面平整;
- 3 表面电镀白锌处理。

G01	摇臂C
G00	名称

						AODEPU® 宁波奥德普电梯部件有限公司 NINGBO AODEPU ELEVATOR COMPONENTS CO., LTD.		
						钢板 4 GB/T 709 Q235A GB/T 700		
标记	处数	分区	更改文件号	签名	年、月、日	阶段	标记	重量
设计			标准化					比例
审核								1:2
工艺			批准			共 1 张 第 1 页		
						摇臂C		
						0X210BZ207		