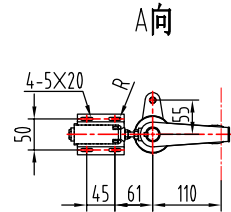
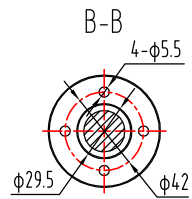
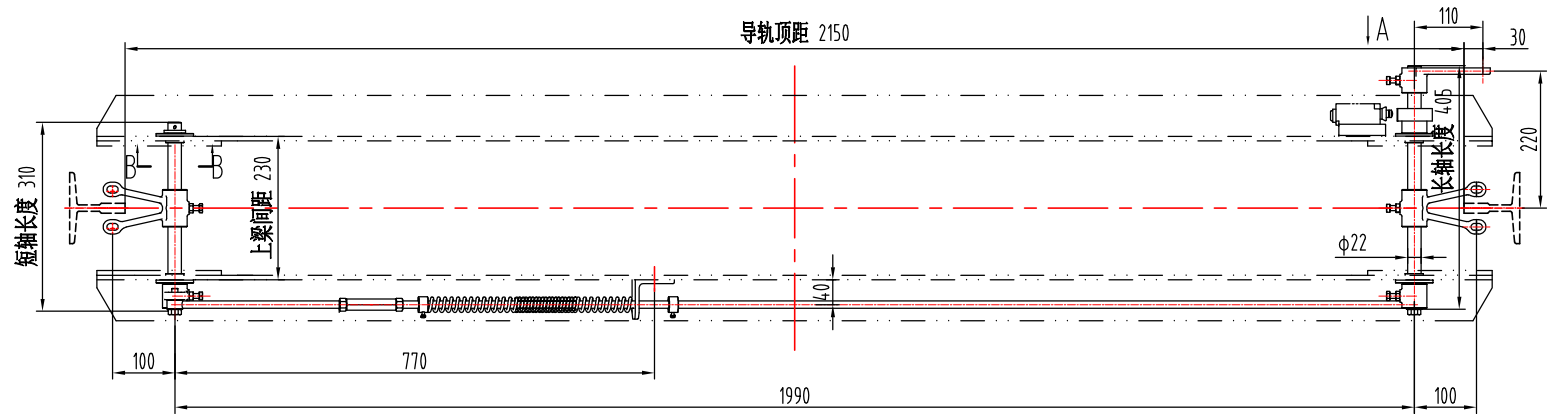
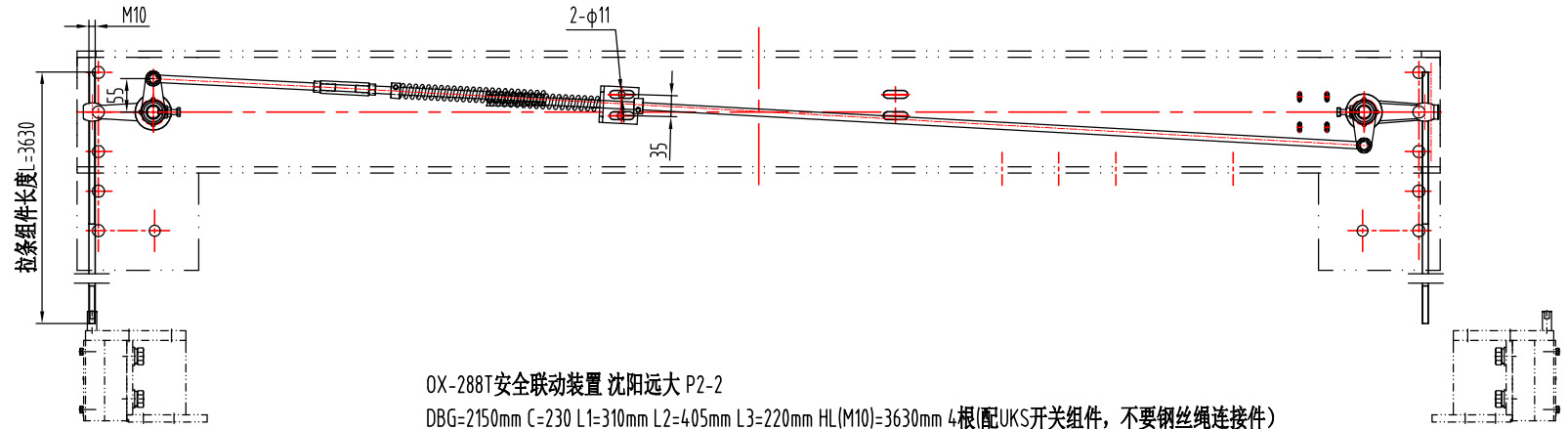


<div><div>傅林特</div><div>BLT</div><div>沈阳远大智能工业集团股份有限公司</div></div>		外购件规格书		<div>图 号</div> <div>GPAR0021(DHT-180394T/6)</div>							
				<div>名 称</div> <div>提拉机构</div>							
序号	图 号	名 称	规格型号	单重	备 注						
1	GPAR0021D003(DHT-180394T/6)	提拉机构	OX288T	13.5	提拉杆右置,本图						
2	GPAR0021D004(DHT-180394T/6)	提拉机构	OX288T	13.5	提拉杆左置						
<div>OX-288T安全联动装置 沈阳远大 P1-2</div> <div>DBG=2150mm C=230 L1=310mm L2=405mm L3=220mm HL(M10)=3630mm 4根(配UKS开关组件, 不要钢丝绳连接件)</div>											
序号	项 目	主 要 内 容									
1	参考厂商	宁波奥德普电梯部件有限公司									
2	认证要求	认证要求									
3	包装要求	(1) 包装牢固; (2) 标明名称、型号、个数、制造商、制造时间。									
	检查标准	性能试验标准	性能试验标准								
		进厂检测标准	(1) 必须有产品检验合格证; (2) 检验形状尺寸、安装尺寸是否正确; (3) 产品外观不能损伤, 不得有裂纹、伤痕。								
<div>5 性能及参数要求</div> <table><tr><td>图号</td><td>轨顶距</td></tr><tr><td>GPAR0021D003(DHT-180394T/6)</td><td>2150</td></tr><tr><td>GPAR0021D004(DHT-180394T/6)</td><td>2150</td></tr></table>						图号	轨顶距	GPAR0021D003(DHT-180394T/6)	2150	GPAR0021D004(DHT-180394T/6)	2150
图号	轨顶距										
GPAR0021D003(DHT-180394T/6)	2150										
GPAR0021D004(DHT-180394T/6)	2150										
<div>6 其他特殊需要说明</div> <div>1.本外购件包括提拉机构的长轴组件、短轴组件、斜拉杆组件、开关组件, 不需要提供钢丝绳连接件。 本外购件还需附带与安全钳连接的拉条组件以及上述各组件的连接用小零件。</div> <div>2.图示为提拉杆右置, 提拉杆左置与提拉杆右置对称制作。</div> <div>3.预紧提拉力要求250N。</div>											
				??							
				??							
				???							
??	??	?????	??	??	??						

?? ? ?

7 外形尺寸, 接口要求



博林特 BLT 沈阳远大智能工业集团股份有限公司					外购件规格书			图号	GPAR0021(DHT-180394T/6)
								名称	提拉机构
					设计				
					审核				
					标准化				
标记	处数	更改文件号	签名	日期	批准				