

GB/T 1804-m

80001140 OX-300涨紧装置 (B=52) 240-8 重晶石18kg 本色RAL6005 中英文 立达博仕 P1-4

识别号识别号

L01

102

三月日

涨紧装置(重锤式)

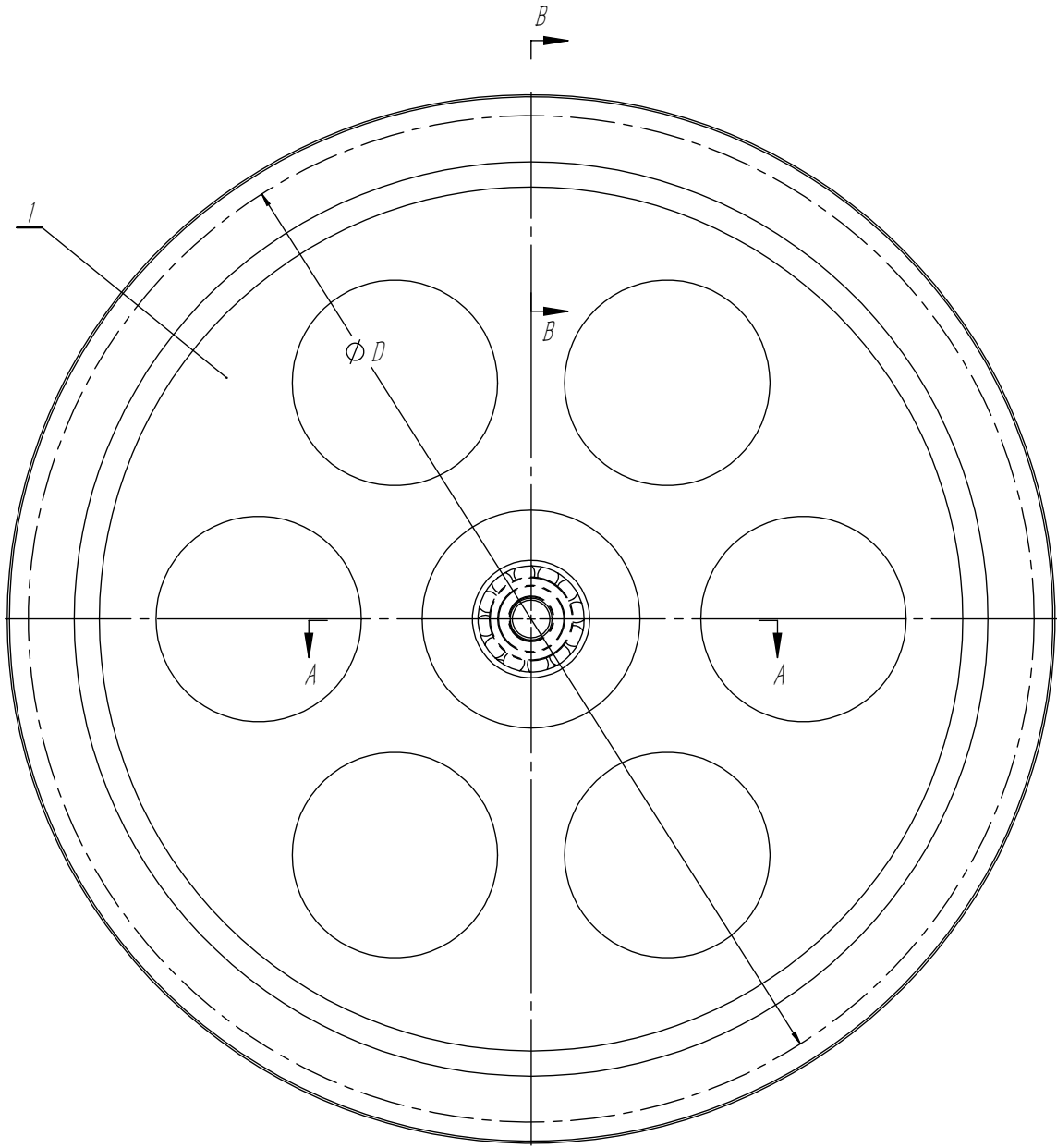
OX300

OX300.3.1D

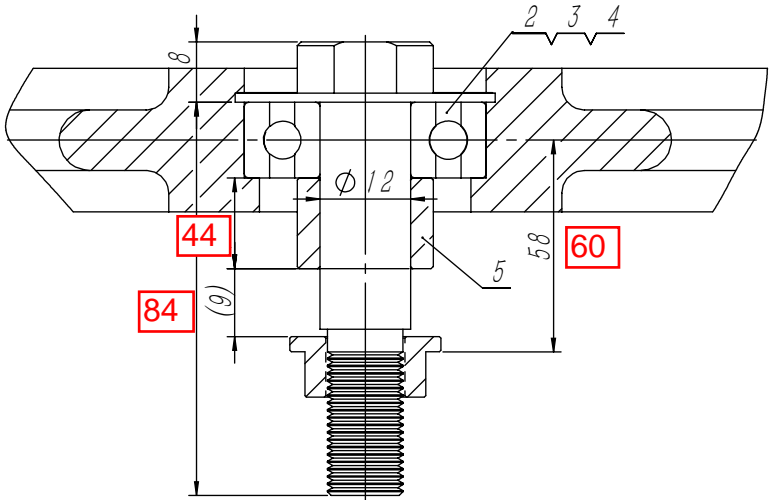
GB/T 1804-m

线性尺寸	0~6	6~30	30~120	120~400	400~1000	1000~2000	2000~4000	半径/高度尺寸	0.5-3	>3-6	>6-30	>30	短边尺寸	≤10	>10-50	>50-120	>120-400	>400
线性公差	±0.1	±0.2	±0.3	±0.5	±0.8	±1.2	±2.0	倒圆/倒角公差	±0.2	±0.5	±1.0	±2.0	角度公差	±1°	±30′	±20′	±10′	±5′

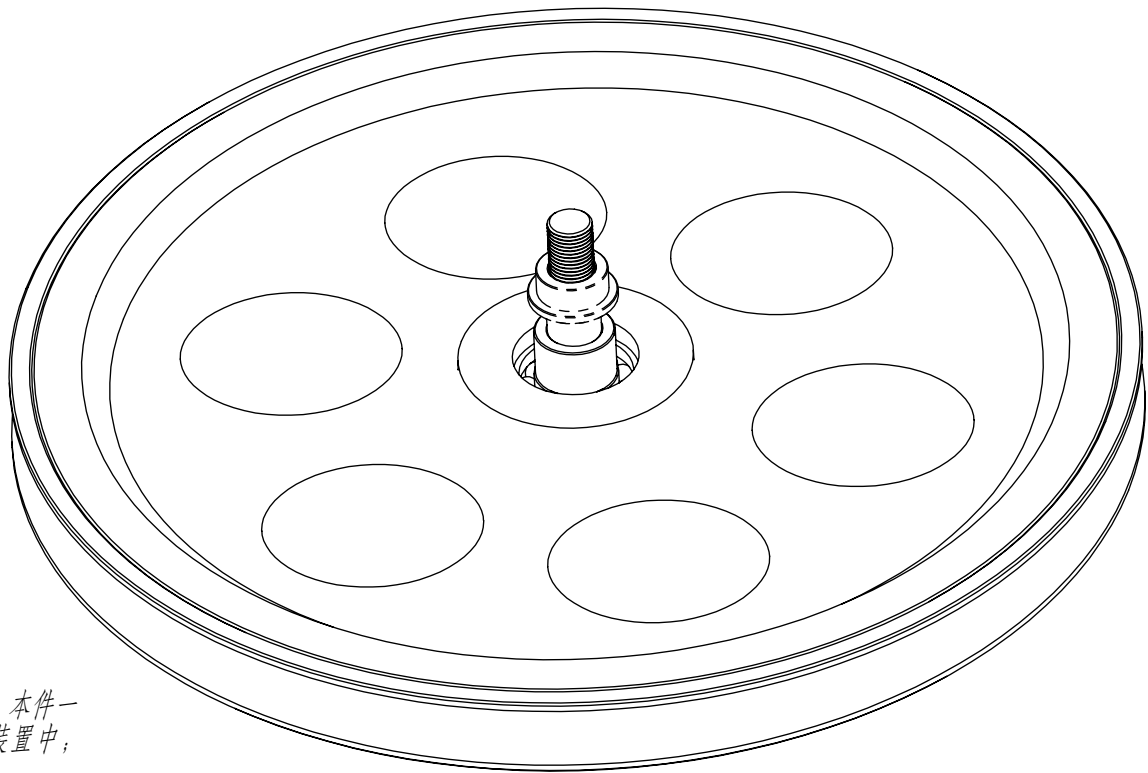
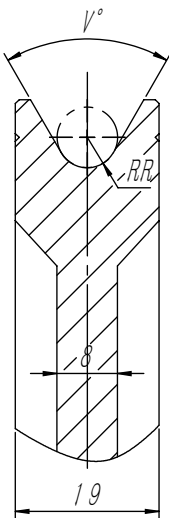
80001140 OX-300涨紧装置 (B=52) 240-8 重晶石18kg 本色RAL6005 中英文 立达博仕 P2-4



剖面 A-A
比例 1 : 1



剖面 B-B
比例 1 : 1



绳轮节径D	钢丝绳E	V°	RR	识别号
240	Φ6	70	3.2	L01
240	Φ8	60	4.2	L02

技术说明

1. 本图按单轴承绳轮结构绘制，适用于配重及其速度较低的状态，本件一般使用标准OX-200(配重≤12kg)及OX-300(配重≤18kg)的涨紧装置中；
2. 本件装配后要求转动灵活可靠；
3. 装配时注意绳槽要求。

借(通)用件登记

旧底图总号

底图总号

签 字

日 期

5	OX300.3-2	定位圈	1	20#/Φ20	0.01	0.01	
4	OX300.3-1(D)	螺纹轴	1	Q235A/Φ18	0.05	0.05	
3	GB/T 893.1-1986	孔用挡圈32	1		2.23	2.23	
2	GB/T 176-1994	轴承6201	1		0.04	0.04	
1	OX300-1D(240)	涨紧绳轮	1	HT200	2.81	2.81	
序号	代 号	名 称	数量	材料说明	重量	总重	备注

标记	处数	分 区	文件更改号	签 名	年月日	
设 计			标准化			
校 对						
审 核						
工 艺			批 准			

阶段标记				重量	比例	
				2.93	3:5	
物料编号: 见表						

宁波奥德普电梯部件有限公司

绳轮(单轴承)

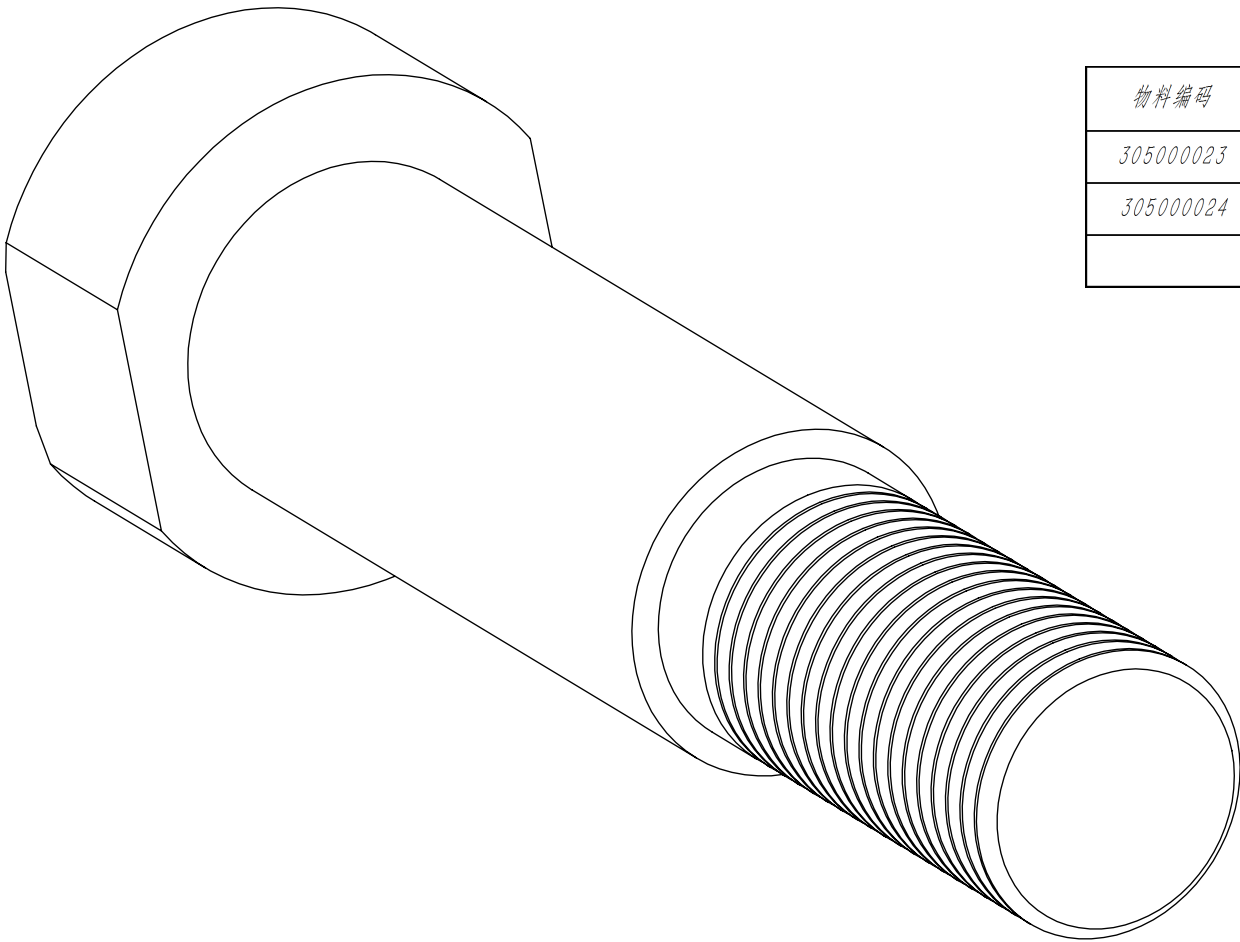
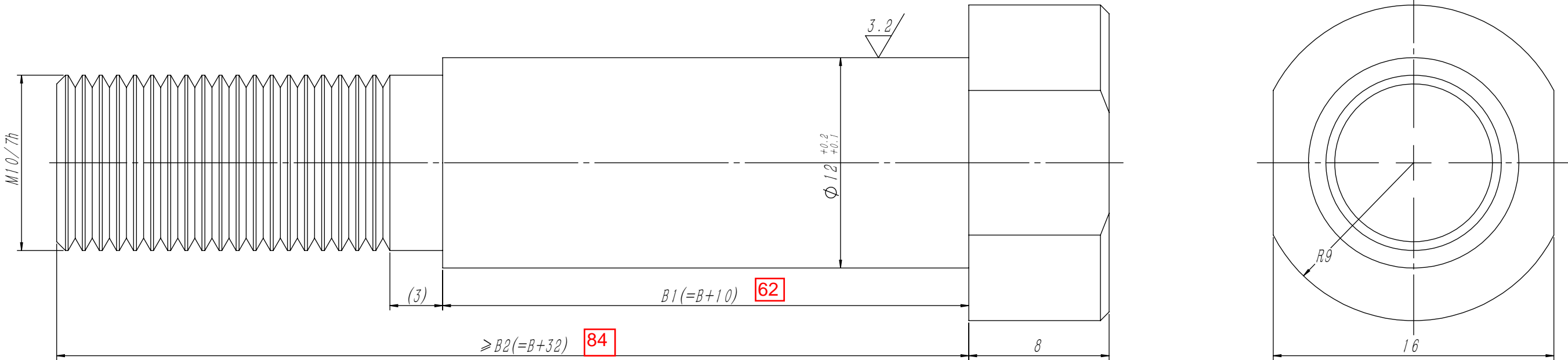
OX300.3.1D

(D) 1-3003X0

GB/T 1804-m	线性尺寸	0~6	6~30	30~120	120~400	400~1000	1000~2000	2000~4000	半径/高度尺寸	0.5-3	>3-6	>6-30	>30	短边尺寸	≤10	>10-50	>50-120	>120-400	>400
	线性公差	±0.1	±0.2	±0.3	±0.5	±0.8	±1.2	±2.0	倒圆/倒角公差	±0.2	±0.5	±1.0	±2.0	角度公差	±1°	±30′	±20′	±10′	±5′

80001140 OX-300涨紧装置 (B=52) 240-8 重晶石18kg 本色RAL6005 中英文 立达博仕 P3-4

其余 $\sqrt[6.3]{}$



物料编码	B	B1	B2	识别号
305000023	20(标准)	30	52	L01
305000024	29~33	43	65	L02
	48	58	80	L03

技术说明
1. 未注明倒角为 $0.5 \times 45^\circ$ ；
2. 边角去毛刺；表面发黑处理；
3. 本件适用于采用单轴承绳轮装配中；
4. 图中参数B根据指令要求，标准为B=20，一般用于OX-200及OX-300标准形式；非标设计时大致可根据参数B确定，而B2参数可根据实际情况确定。

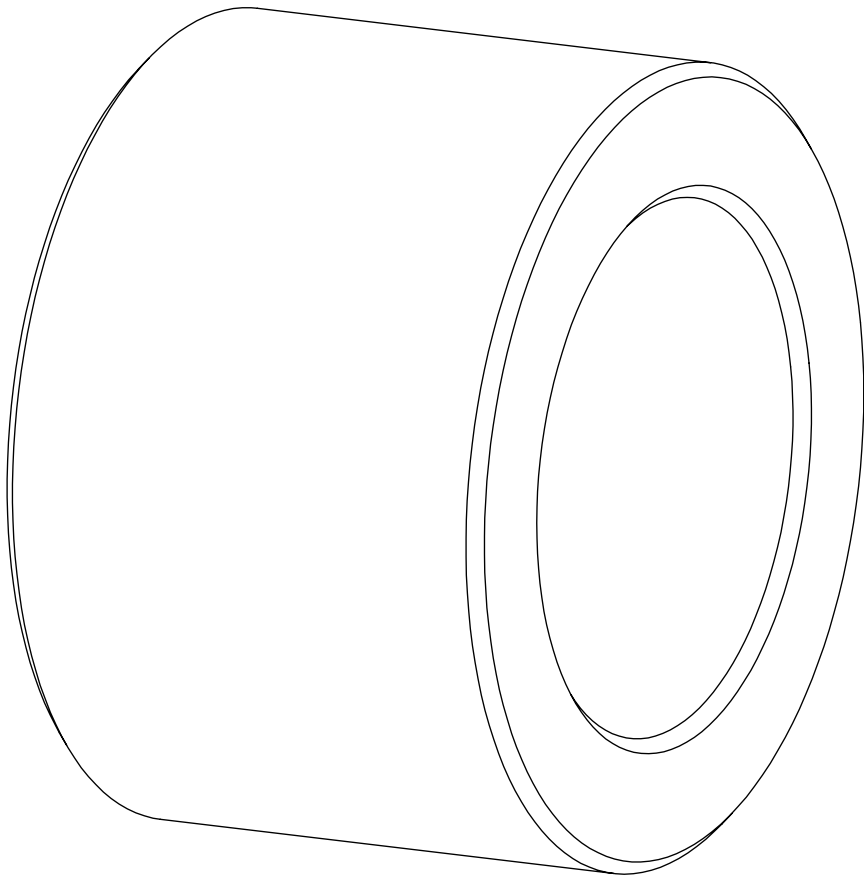
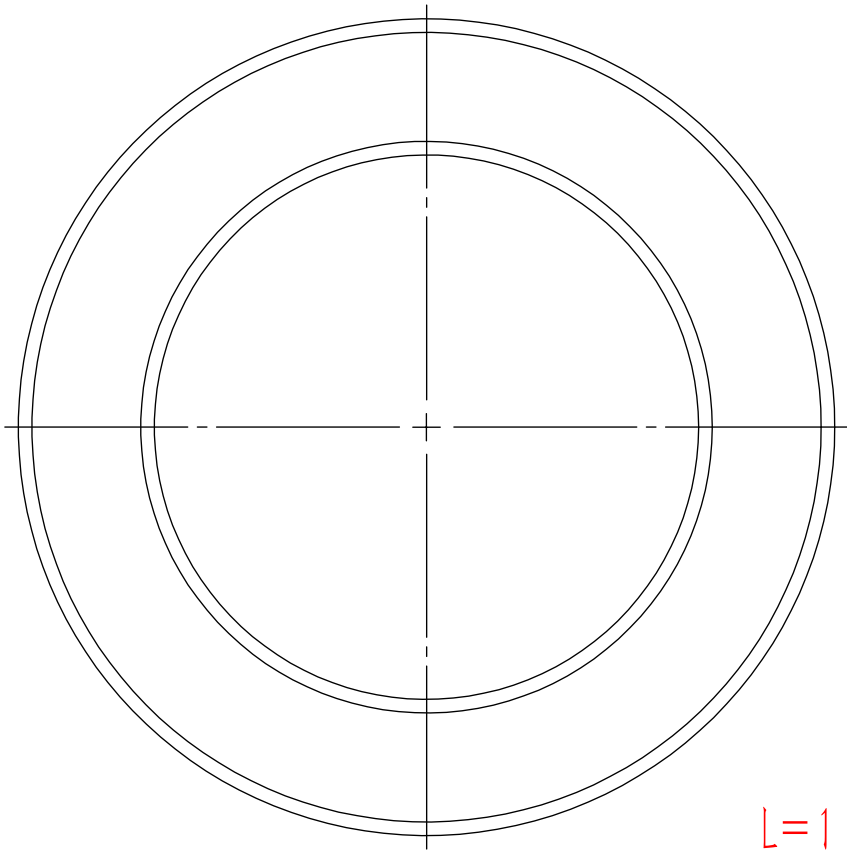
借(通)用件登记
旧底图总号
底图总号
签字
日期

						Q235A/Φ18				宁波奥德普电梯部件有限公司					
														螺纹轴	
标记	处数	分 区	文件更改号	签 名	年 月 日										
设 计			标准化			阶段标记		重量	比例	0X300.3-1(D)					
校 对															
审 核								0.05	4:1						
工 艺			批 准			物料编号: 见表									

OX300.3-2

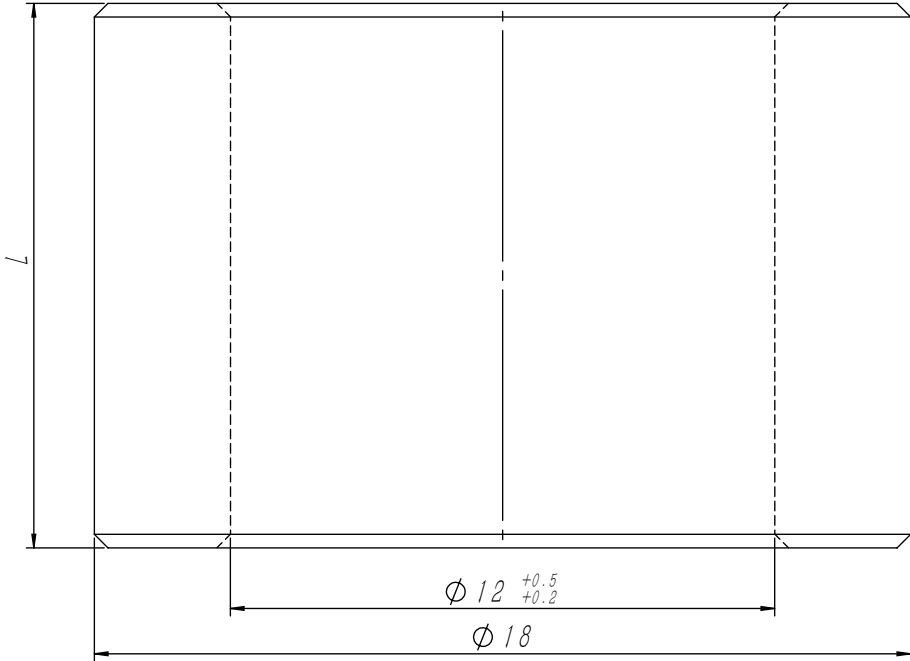
GB/T 1804-m	线性尺寸	0~6	6~30	30~120	120~400	400~1000	1000~2000	2000~4000	半径/高度尺寸	0.5-3	>3-6	>6-30	>30	短边尺寸	≤10	>10-50	>50-120	>120-400	>400
	线性公差	±0.1	±0.2	±0.3	±0.5	±0.8	±1.2	±2.0	倒圆/倒角公差	±0.2	±0.5	±1.0	±2.0	角度公差	±1°	±30′	±20′	±10′	±5′

80001140 OX-300涨紧装置 (B=52) 240-8 重晶石18kg 本色RAL6005 中英文 立达博仕 P4-4



全部 $\frac{6.3}{\nabla}$

L=12(1件/套)
L=32(1件/套)



物料编码	L	识别号
30500028	12	L01
30500029	26	L02

技术说明
1. 边角去毛刺，未注明倒角为0.3×45°；
2. 表面镀锌处理；
3. 本件常规使用与单轴承形式装配中使用，L=12为标准，部分非标时可根据B参数予以调整确定；
4. 当B参数非标时，可采用该件作为调整件，具体参数可根据使用确定。

						20# / Φ20			宁波奥德普电梯部件有限公司	
									定位圈	
标记	处数	分 区	文件更改号	签 名	年月日					
设 计			标准化			阶段标记		重量	比例	OX300.3-2
校 对								0.01	6:1	
审 核										
工 艺			批 准			物料编号: 见表				

借(通)用件登记

旧底图总号

底图总号

签 字

日 期