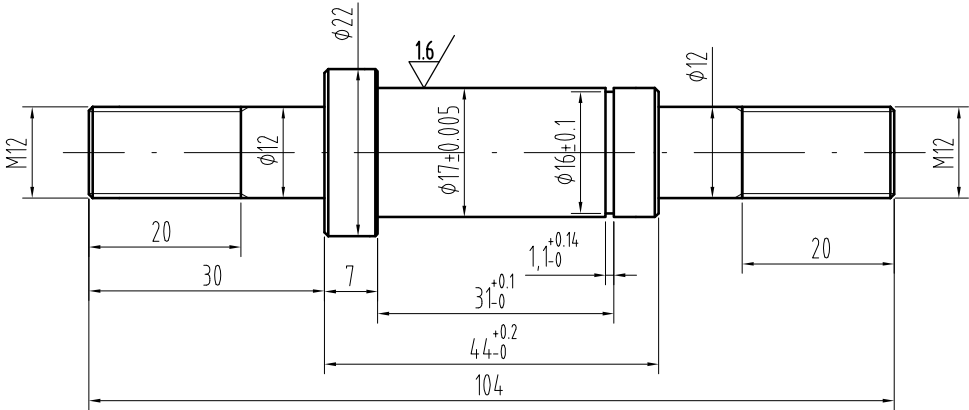
 宁波奥德普电梯部件有限公司 NINGBO AODEPU ELEVATOR COMPONENTS CO.,LTD.		
标记	处数	分区	更改文件号	签名	年、月、日	组件		
设计	(签名)	(年月日)	标准化	(签名)	(年月日)	阶段标记	重量	比例
审核								1:1
工艺			批准			共	张	第 页
						涨紧装置		
						OX-300EA3		

图号 DWGNO	I-I'EV3100E-X0											变更	品号 ITEM	所要数 REQD PER SET			
变更	序号 ITEM	品 名 DESCRIPTION	DEF	部件代号 MATERIAL CODE	品/群 ITEM	L番	材料代号-材料规格 MATERIAL	单 位	切 断	购 入	加 工		热处理 HTTR	-00			
	-01	涨紧轮主轴		0X-300EA3.1-1			Ø 23-GB/T 702-2008 45#-GB/T699-1999				涂 装	涂 装 以外		-01			

其余  $\nabla 6.3$

1只 / 套



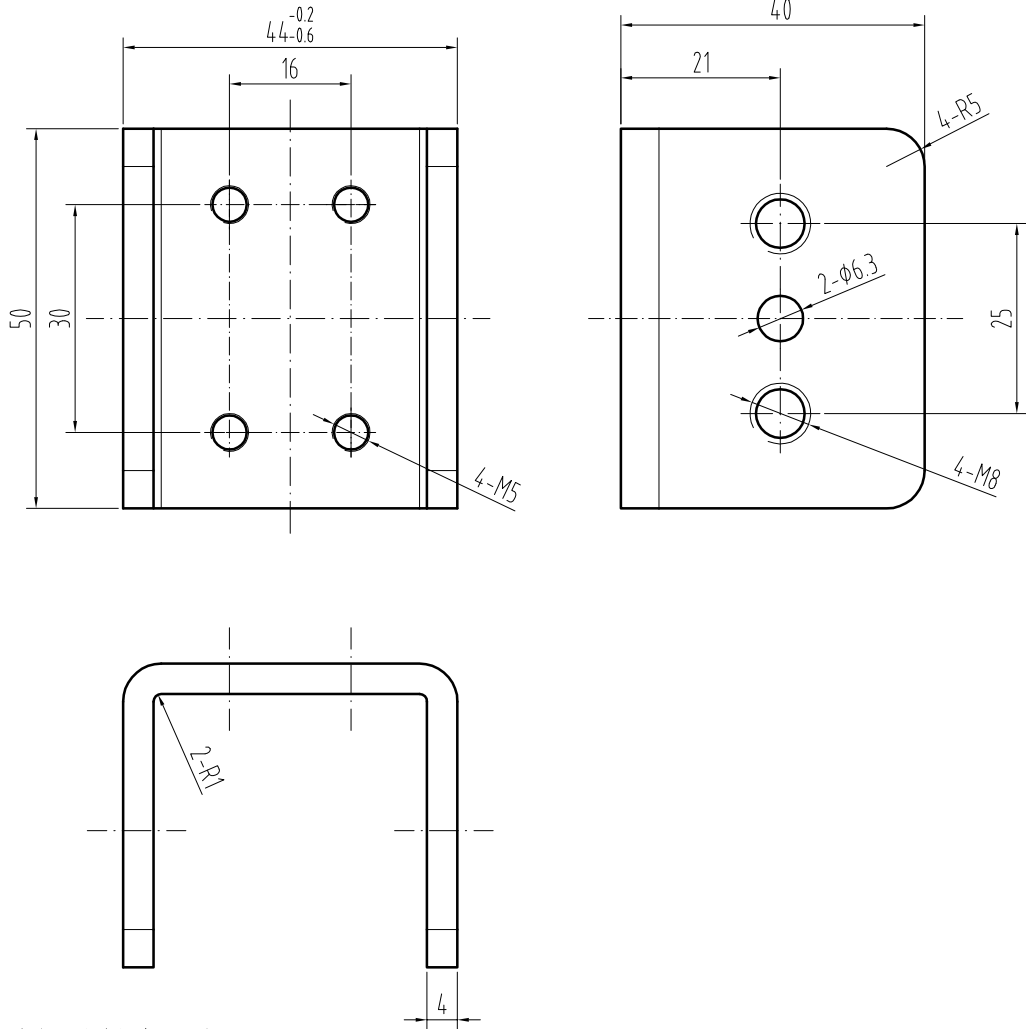
- 技术要求：
- 1、零件表面平整,无毛刺；
  - 2、未注倒角0.5X45°；
  - 3、表面发黑处理；
  - 4、未注明公差按GB/T1184-K、GB/T1804-m执行；

标记	处数	分区 PLACE	签名 QUANTITY	日期 DATE	更改内容 CHANGE	标记	处数	分区 PLACE	签名 QUANTITY	日期 DATE	更改内容 CHANGE	常用	核准 APPROVED	日期 DATE	重量 WEIGHT	比例 SCALE	名称 TITLE	图号 DWGNO	版本 00
												保留		2017.07.31		1:1	涨紧轮主轴	0X-300EA3.1-1	
												一次		舒佳乐07.31					
														舒佳乐07.31					
														审核		共 张 第 张			









图号 DWGNO		E-EV300E-X0																								变更		品号 ITEM		所要数 REQD PER SET					
变更	序号 ITEM	品 名 DESCRIPTION		DEF		部件代号 MATERIAL CODE		品/群 ITEM		L番		材料代号-材料规格 MATERIAL		单 位		切 断		购 入		加 工 涂装 涂装 以外		热处理 HTTR				-00									
	-01	U型连接板				0X-300EA3-3						4-GB/T 709-2006 Q235A-GB/T700-2006														-01									



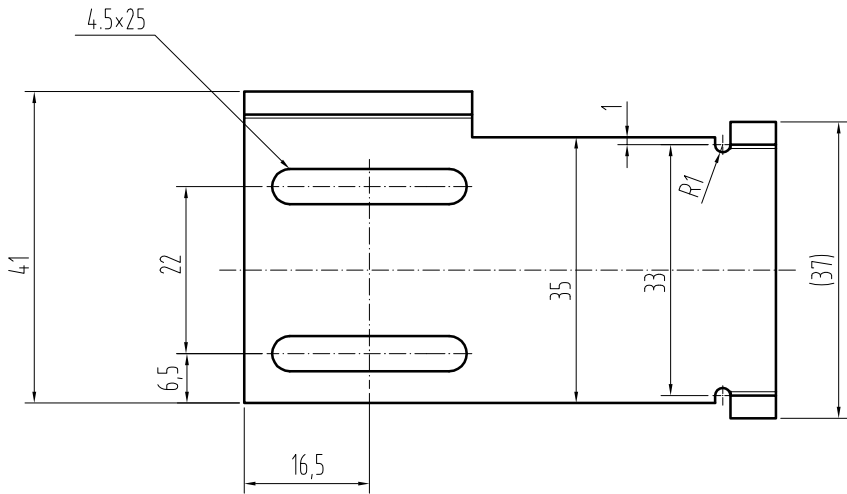
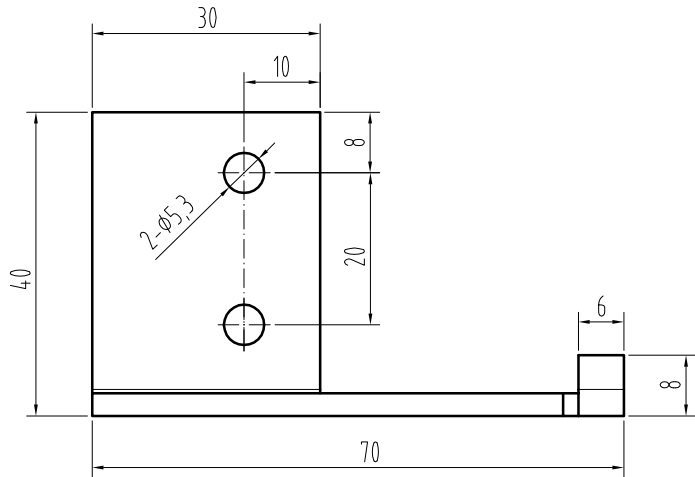
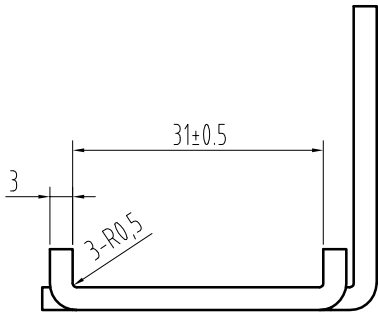
其余

3只 / 套

- 技术要求：
- 1、零件表面平整,无毛刺；
  - 3、表面喷漆处理，颜色为RAL6005本色，油漆厚度不得小于60μm；
  - 4、未注明公差按GB/T1184-K、GB/T1804-m执行；

4、未注明公差按GB/T1184-K、GB/T1804-m执行；																	宁波奥德普电梯部件有限公司				
												保留	核准 APPROVED	日期 DATE	2017.08.02	重量 WEIGHT	比例 SCALE	名称 TITLE	U型连接板		
														制图 DRAWN	舒佳乐08.02		1:2				
												一次		设计 DESIGNED	舒佳乐08.02			图号 DWGNO	0X-300EA3-3		版本 00
标记	处数	分区 PLACE	签名 SIGNATURE	日期 DATE	更改内容 CHANGE		标记	处数	分区 PLACE	签名 SIGNATURE	日期 DATE			更改内容 CHANGE		审核 CHECKED		共 张 第 张			




图号 DWGNO		OX-300EA3-4																																																																																																																																																																																																																																																																																																																																																																																																																																																																																																																																																																																																																																																																																																																																																																																																																																																																																																																																																																																																																																																																																																																																																																																																																																																																																																																																																																																																																																																																																																																																																											
-------------	--	-------------	--	--	--	--	--	--	--	--	--	--	--	--	--	--	--	--	--	--	--	--	--	--	--	--	--	--	--	--	--	--	--	--	--	--	--	--	--	--	--	--	--	--	--	--	--	--	--	--	--	--	--	--	--	--	--	--	--	--	--	--	--	--	--	--	--	--	--	--	--	--	--	--	--	--	--	--	--	--	--	--	--	--	--	--	--	--	--	--	--	--	--	--	--	--	--	--	--	--	--	--	--	--	--	--	--	--	--	--	--	--	--	--	--	--	--	--	--	--	--	--	--	--	--	--	--	--	--	--	--	--	--	--	--	--	--	--	--	--	--	--	--	--	--	--	--	--	--	--	--	--	--	--	--	--	--	--	--	--	--	--	--	--	--	--	--	--	--	--	--	--	--	--	--	--	--	--	--	--	--	--	--	--	--	--	--	--	--	--	--	--	--	--	--	--	--	--	--	--	--	--	--	--	--	--	--	--	--	--	--	--	--	--	--	--	--	--	--	--	--	--	--	--	--	--	--	--	--	--	--	--	--	--	--	--	--	--	--	--	--	--	--	--	--	--	--	--	--	--	--	--	--	--	--	--	--	--	--	--	--	--	--	--	--	--	--	--	--	--	--	--	--	--	--	--	--	--	--	--	--	--	--	--	--	--	--	--	--	--	--	--	--	--	--	--	--	--	--	--	--	--	--	--	--	--	--	--	--	--	--	--	--	--	--	--	--	--	--	--	--	--	--	--	--	--	--	--	--	--	--	--	--	--	--	--	--	--	--	--	--	--	--	--	--	--	--	--	--	--	--	--	--	--	--	--	--	--	--	--	--	--	--	--	--	--	--	--	--	--	--	--	--	--	--	--	--	--	--	--	--	--	--	--	--	--	--	--	--	--	--	--	--	--	--	--	--	--	--	--	--	--	--	--	--	--	--	--	--	--	--	--	--	--	--	--	--	--	--	--	--	--	--	--	--	--	--	--	--	--	--	--	--	--	--	--	--	--	--	--	--	--	--	--	--	--	--	--	--	--	--	--	--	--	--	--	--	--	--	--	--	--	--	--	--	--	--	--	--	--	--	--	--	--	--	--	--	--	--	--	--	--	--	--	--	--	--	--	--	--	--	--	--	--	--	--	--	--	--	--	--	--	--	--	--	--	--	--	--	--	--	--	--	--	--	--	--	--	--	--	--	--	--	--	--	--	--	--	--	--	--	--	--	--	--	--	--	--	--	--	--	--	--	--	--	--	--	--	--	--	--	--	--	--	--	--	--	--	--	--	--	--	--	--	--	--	--	--	--	--	--	--	--	--	--	--	--	--	--	--	--	--	--	--	--	--	--	--	--	--	--	--	--	--	--	--	--	--	--	--	--	--	--	--	--	--	--	--	--	--	--	--	--	--	--	--	--	--	--	--	--	--	--	--	--	--	--	--	--	--	--	--	--	--	--	--	--	--	--	--	--	--	--	--	--	--	--	--	--	--	--	--	--	--	--	--	--	--	--	--	--	--	--	--	--	--	--	--	--	--	--	--	--	--	--	--	--	--	--	--	--	--	--	--	--	--	--	--	--	--	--	--	--	--	--	--	--	--	--	--	--	--	--	--	--	--	--	--	--	--	--	--	--	--	--	--	--	--	--	--	--	--	--	--	--	--	--	--	--	--	--	--	--	--	--	--	--	--	--	--	--	--	--	--	--	--	--	--	--	--	--	--	--	--	--	--	--	--	--	--	--	--	--	--	--	--	--	--	--	--	--	--	--	--	--	--	--	--	--	--	--	--	--	--	--	--	--	--	--	--	--	--	--	--	--	--	--	--	--	--	--	--	--	--	--	--	--	--	--	--	--	--	--	--	--	--	--	--	--	--	--	--	--	--	--	--	--	--	--	--	--	--	--	--	--	--	--	--	--	--	--	--	--	--	--	--	--	--	--	--	--	--	--	--	--	--	--	--	--	--	--	--	--	--	--	--	--	--	--	--	--	--	--	--	--	--	--	--	--	--	--	--	--	--	--	--	--	--	--	--	--	--	--	--	--	--	--	--	--	--	--	--	--	--	--	--	--	--	--	--	--	--	--	--	--	--	--	--	--	--	--	--	--	--	--	--	--	--	--	--	--	--	--	--	--	--	--	--	--	--	--	--	--	--	--	--	--	--	--	--	--	--	--	--	--	--	--	--	--	--	--	--	--	--	--	--	--	--	--	--	--	--	--	--	--	--	--	--	--	--	--	--	--	--	--	--	--	--	--	--	--	--	--	--	--	--	--	--	--	--	--	--	--	--	--	--	--	--	--	--	--	--	--	--	--	--	--	--	--	--	--	--	--	--	--	--	--	--	--	--	--	--	--	--	--	--	--	--	--	--	--	--	--	--	--	--	--	--	--	--	--	--	--	--	--	--	--	--	--	--	--	--	--	--	--	--	--	--	--	--	--	--	--	--	--	--	--	--	--	--	--	--	--	--	--	--	--	--	--	--	--	--	--	--	--	--	--	--	--	--	--	--	--	--	--	--	--	--	--	--	--	--	--	--	--	--	--	--	--	--	--	--	--	--	--	--	--	--	--	--	--	--	--	--	--	--	--	--	--	--	--	--	--	--	--	--	--	--	--	--	--	--	--	--	--	--	--	--	--	--	--	--	--	--	--	--	--	--	--	--	--	--	--	--	--	--	--	--	--	--	--	--	--	--	--	--	--	--	--	--	--	--	--	--	--	--	--	--	--	--	--	--	--	--	--	--	--	--	--	--	--	--	--	--	--	--	--	--	--	--	--	--	--	--	--	--	--	--	--	--	--	--	--	--	--	--	--	--	--	--	--	--	--	--	--	--	--	--	--	--	--	--	--	--	--	--	--	--	--	--	--	--	--	--	--	--	--	--	--	--	--	--	--	--	--	--	--	--	--	--	--	--	--	--	--	--	--	--	--	--	--	--	--	--	--	--	--	--	--	--	--	--	--	--	--	--	--	--	--	--	--	--	--	--	--	--	--	--	--	--	--	--	--	--	--	--	--	--	--	--	--	--	--	--	--	--	--	--	--	--	--	--	--	--	--	--	--	--	--	--	--	--	--	--	--	--	--	--	--	--	--	--	--	--	--	--	--	--	--	--	--	--	--	--	--	--	--	--	--	--	--	--	--	--	--	--	--	--	--	--	--	--	--	--	--	--	--	--	--	--	--	--	--	--	--	--	--	--	--	--	--	--	--	--	--	--	--	--	--	--	--	--	--	--	--	--	--	--	--	--	--	--	--	--	--	--	--	--	--	--	--	--	--	--	--	--	--	--	--	--	--	--	--	--	--	--	--	--	--	--	--	--	--	--	--	--	--	--	--	--	--	--	--	--	--	--	--	--	--	--	--	--	--	--	--	--	--	--	--	--	--	--	--	--	--	--	--	--	--	--	--



1只 / 套

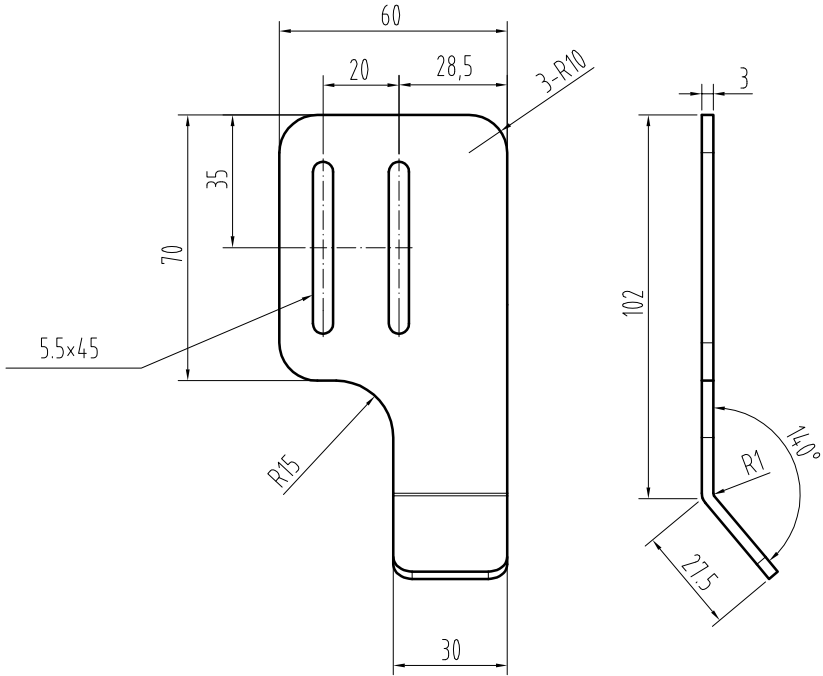


- 技术要求:
- 零件表面平整,无毛刺;
  - 表面镀白锌,厚度不得小于8μm;
  - 未注明公差按GB/T1184-K、GB/T1804-m执行;

3、未注明公差按GB/T1184-K、GB/T1804-m执行；										常用					宁波奥德普电梯部件有限公司						
										保留	核准 APPROVED	日期 DATE	2017.08.03	重量 WEIGHT	比例 SCALE	名称 TITLE	开关安装板				
												制图 DRAWN	舒佳乐08.03		1:1						
													设计 DESIGNED	舒佳乐08.03			图号 DWGNO	OX-300EA3-4	版本 00		
标记	处数	分区 PLACE	签名 SIGNATURE	日期 DATE	更改内容 CHANGE					标记	处数	分区 PLACE	签名 SIGNATURE	日期 DATE	更改内容 CHANGE					共 张 第 张	




图号 DWGNO	S-EV300E-X0															变更	品号 ITEM	所要数 REQD PER SET			
变更	序号 ITEM	品 名 DESCRIPTION	DEF	部件代号 MATERIAL CODE	品/群 ITEM	L番	材料代号-材料规格 MATERIAL	单 位	切 断	购 入	加 工		热处理 HTTR				-00				
	-01	开关触发板		0X-300EA3-5			3-GB/T709-2006 Q235A-GB/T700-2006				涂 装	涂 装 以 外					-01				

其余



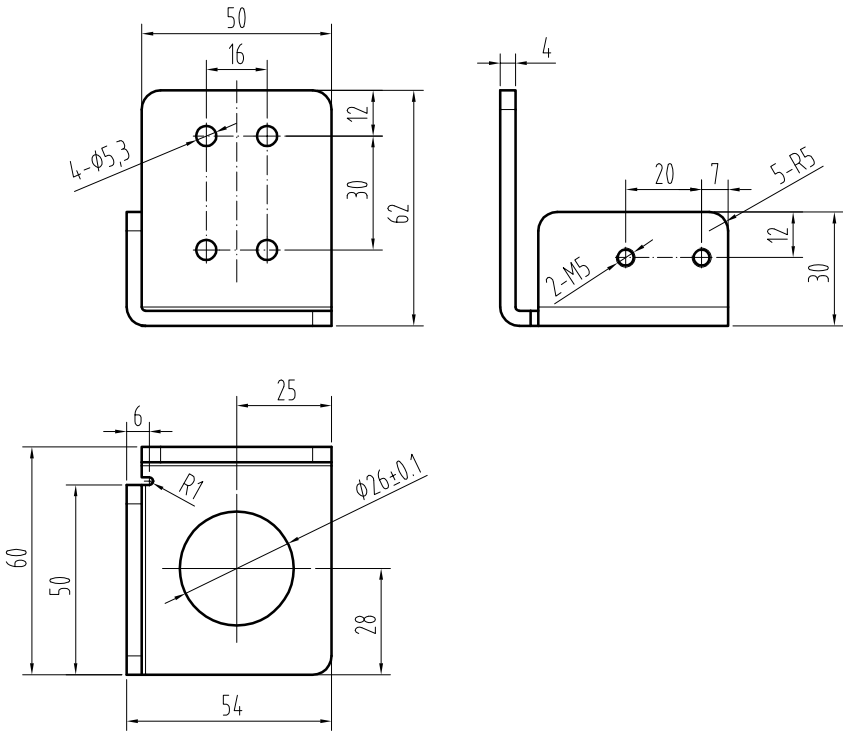
1只/套

- 技术要求：
- 1、零件表面平整,无毛刺；
  - 2、表面镀白锌，厚度不得小于8μm；
  - 3、未注明公差按GB/T1184-K、GB/T1804-m执行；

3、未注明公差按GB/T1184-K、GB/T1804-m执行；										<div>常用</div>	<div></div>	<div></div>	<div></div>	宁波奥德普电梯部件有限公司						
保留	核准 APPROVED	日期 DATE	2017.08.03	重量 WEIGHT	比例 SCALE	名称 TITLE	开关触发板													
		制图 DRAWN	舒佳乐08.03		1:1															
		设计 DESIGNED	舒佳乐08.03																	
标记	处数	分区 PLACE	签名 SIGNATURE	日期 DATE	更改内容 CHANGE	标记	处数	分区 PLACE	签名 SIGNATURE	日期 DATE	更改内容 CHANGE	一次	审核 CHECKED		共 张 第 张	图号 DWGNO	0X-300EA3-5	版本 00		




图号 DWGNO		9-EV100E-X0												变更	品号 ITEM	所要数 REQD PER SET							
变更	序号 ITEM	品 名 DESCRIPTION		DEF	部件代号 MATERIAL CODE		品/群 ITEM	L番	材料代号-材料规格 MATERIAL				单位	切 断	购 入	加 工 涂装 涂装 以外		热处理 HTTR	-00				
	-01	导向折弯板			0X-300EA3-6				4-GB/T 709-2006 Q235A-GB/T700-2006										-01				

其余



2只 / 套

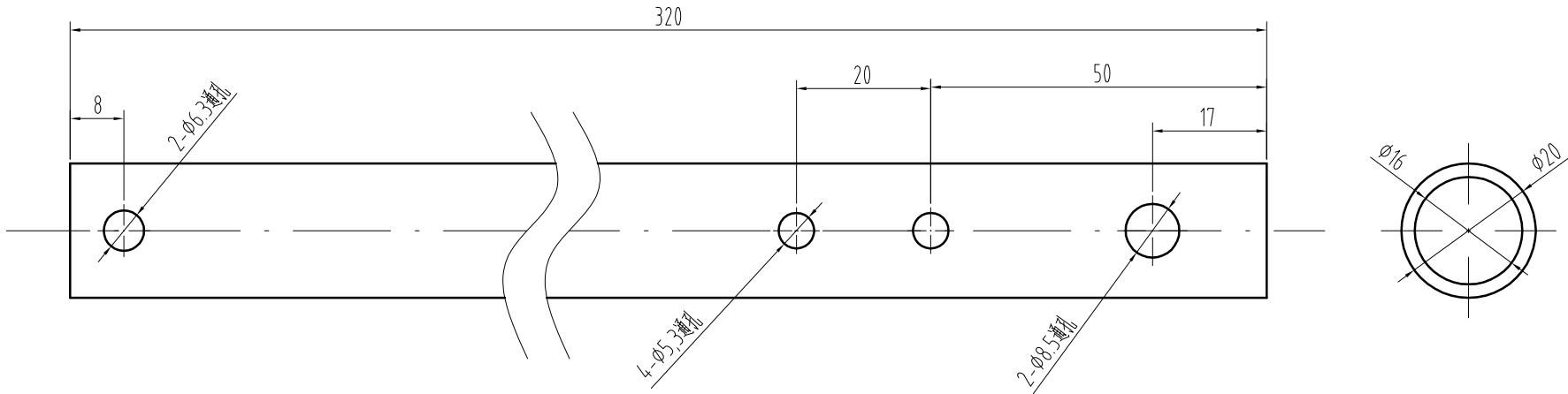
- 技术要求：
- 1、零件表面平整,无毛刺；
  - 3、表面喷漆处理，颜色为RAL6005本色，油漆厚度不得小于60 μm；
  - 4、未注明公差按GB/T1184-K、GB/T1804-m执行；

4、未注明公差按GB/T1184-K、GB/T1804-m执行；												常用					宁波奥德普电梯部件有限公司				
												保留	核准 APPROVED	日期 DATE	2017.08.02	重量 WEIGHT	比例 SCALE	名称 TITLE	导向折弯板		
														制图 DRAWN	舒佳乐08.02		1:2				
													一次	设计 DESIGNED	舒佳乐08.02				图号 DWGNO	0X-300EA3-6	版本 00
标记	处数	分区 PLACE	签名 QUANTITY	日期 DATE	更改内容 CHANGE	标记	处数	分区 PLACE	签名 QUANTITY	日期 DATE	更改内容 CHANGE			审核 CHECKED		共 张	第 张				



图号 DWGNO		L-EV100E-X0												变更	品号 ITEM	所要数 REQD PER SET							
变更	序号 ITEM	品 名 DESCRIPTION		DEF	部件代号 MATERIAL CODE		品/群 ITEM	L番	材料代号-材料规格 MATERIAL				单位	切 断	购 入	加 工 涂装      涂装 以外		热处理 HTTR	-00				
	-01	圆管			0X-300EA3-7				Ø 20X2-GB/T 17395-2008										-01				

2只 / 套



- 技术要求：
- 1、零件表面平整,无毛刺；
  - 3、表面电镀白锌,厚度不得小于8μm；
  - 4、未注明公差按GB/T1184-K、GB/T1804-m执行；

										常用					宁波奥德普电梯部件有限公司				
										保留	核准 APPROVED	日期 DATE	重量 WEIGHT	比例 SCALE	名称 TITLE				
										一次		制图 DRAWN		1:1	圆管				
												设计 DESIGNED							
标记	处数		日期 DATE	更改内容 CHANGE	标记	处数	分区 PLACE	签名 SIGNATURE	日期 DATE	更改内容 CHANGE		审核 CHECKED		共 张 第 张	图号 DWGNO	0X-300EA3-7			

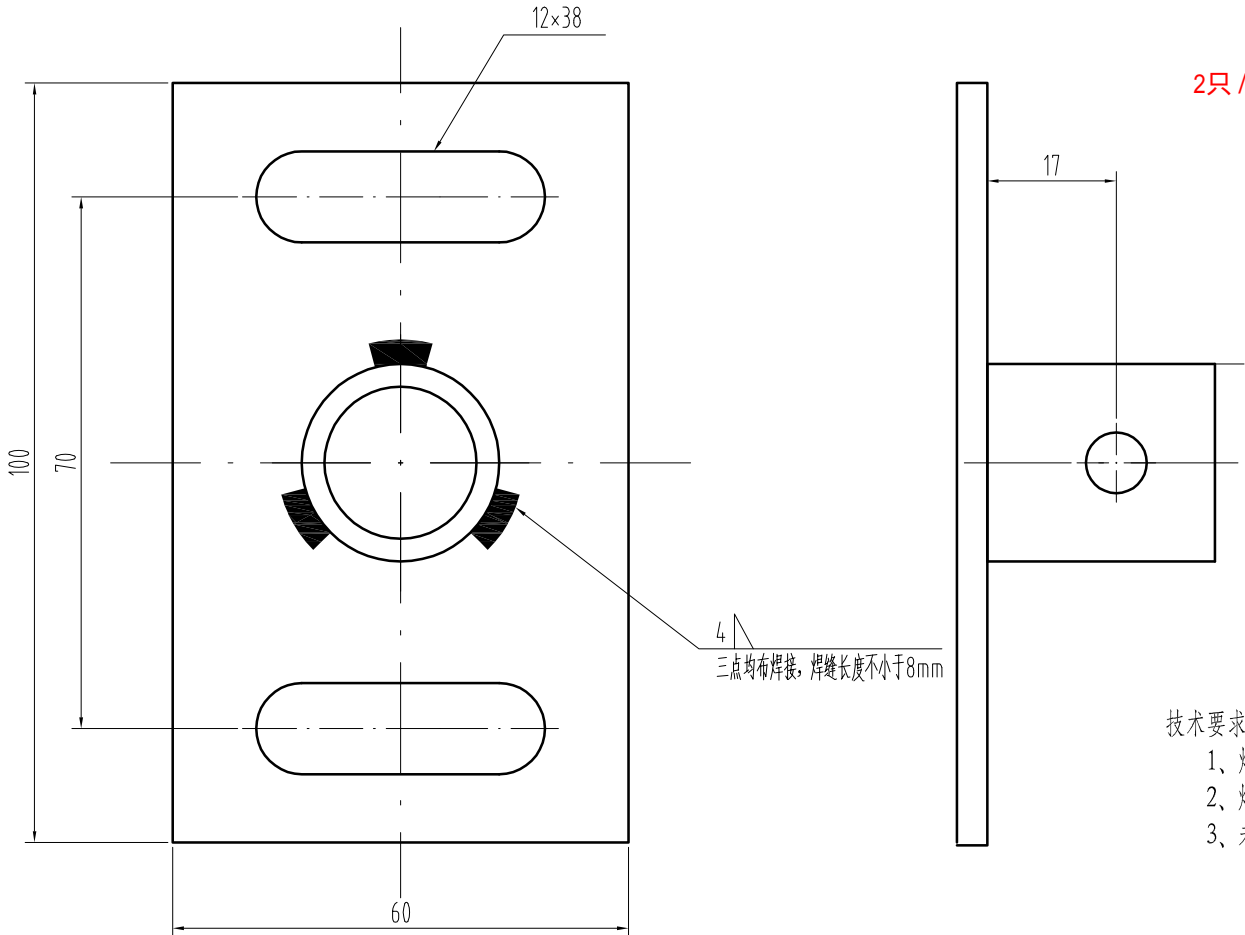
A

B

C

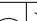



D

图号 DWGNO		1'ZV300E-X0																		变更		品号 ITEM		所要数 REQD PER SET	
变更	序号 ITEM	品 名 DESCRIPTION		DEF	部件代号 MATERIAL CODE		品/群 ITEM	L番	材料代号-材料规格 MATERIAL		单位	切 断	购 入	加 工		涂装	涂装 以外	热处理 HTTR							
	-01	焊接圆管			0X-300EA2.1-1				∅ 25X2-GB/T 17395-2008														-01		
	-02	安装平板			0X-300EA2.1-2				4-GB/T709-2006 Q235A-GB/T700-2006														-02		



2只/套

技术要求：  
1、焊接不可出现漏焊，焊渣，焊穿等缺陷；  
2、焊接后表面喷涂本色漆RAL6005；  
3、未注明公差按GB/T1184-K、GB/T1804-m执行；

																	宁波奥德普电梯部件有限公司				
												保留	核准 APPROVED	日期 DATE	2017.08.02	重量 WEIGHT	比例 SCALE	名称 TITLE	焊接圆管		
														制图 DRAWN	舒佳乐08.02			1:1			
															设计 DESIGNED	舒佳乐08.02				图号 DWGNO	0X-300EA2.1
标记	处数	分区 PLACE	签名 SIGNATURE	日期 DATE	更改内容 CHANGE	标记	处数	分区 PLACE	签名 SIGNATURE	日期 DATE	更改内容 CHANGE	一次		审核 CHECKED		共 张	第 张				

A

B

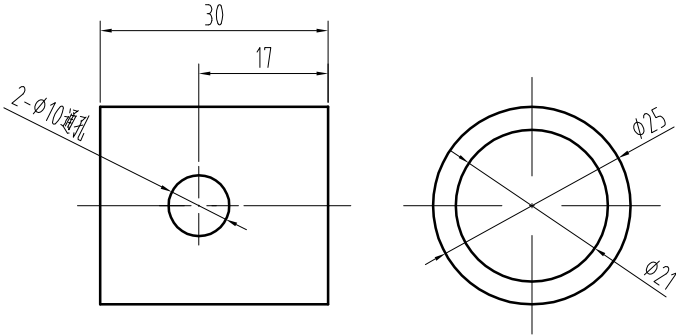
C

D

图号 DWGNO		I-I'ZV300E-X0															变更	品号 ITEM	所要数 REQD PER SET				
变更	序号 ITEM	品 名 DESCRIPTION		DEF	部件代号 MATERIAL CODE		品/群 ITEM	L番	材料代号-材料规格 MATERIAL				单 位	切 断	购 入	加 工 涂 装 涂 装 以 外		热处理 HTTR	-00				
	-01	焊接圆管			0X-300EA2.1-1				Ø 25X2-GB/T 17395-2008										-01				

其余

2只 / 套

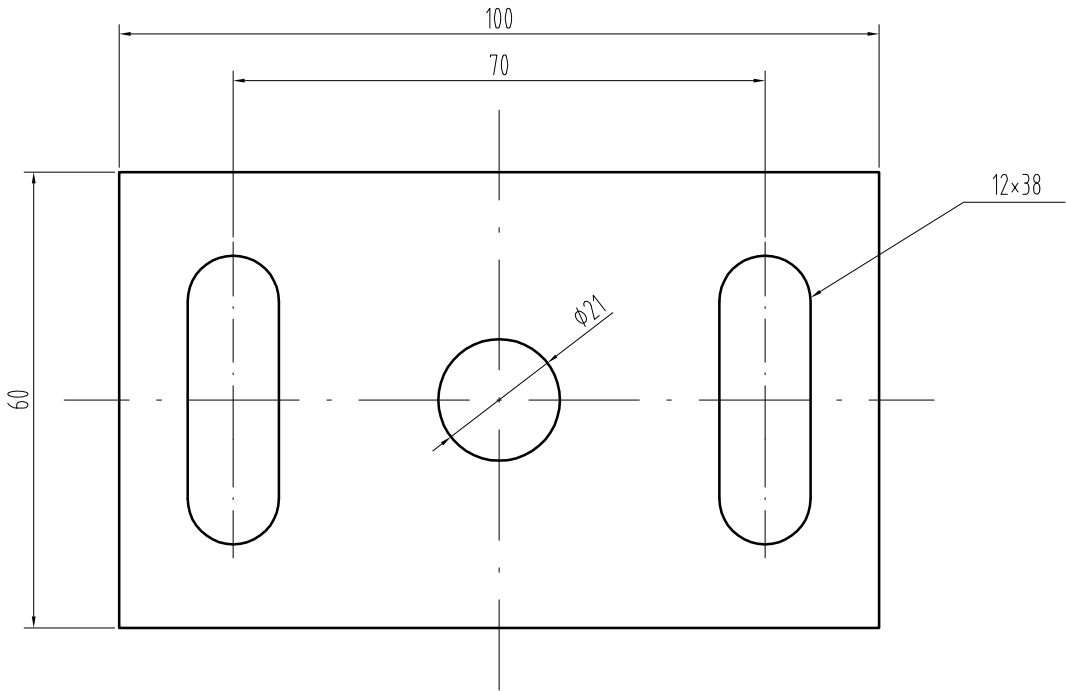


技术要求：  
1、零件表面平整,无毛刺；  
2、未注明公差按GB/T1184-K、GB/T1804-m执行；

															宁波奥德普电梯部件有限公司						
										保留	核准 APPROVED	日期 DATE	2017.08.02	重量 WEIGHT	比例 SCALE	名称 TITLE	焊接圆管				
											一次	制图 DRAWN	舒佳乐08.02		1:1	图号 DWGNO				0X-300EA2.1-1	版本 00
												设计 DESIGNED	舒佳乐08.02								
标记	处数	分区 PLACE	签名 SIGNATURE	日期 DATE	更改内容 CHANGE	标记	处数	分区 PLACE	签名 SIGNATURE	日期 DATE	更改内容 CHANGE										

图号 DWGNO		Z-1'ZV300E-X0														变更	品号 ITEM	所要数 REQD PER SET			
变更	序号 ITEM	品 名 DESCRIPTION		DEF	部件代号 MATERIAL CODE		品/群 ITEM	L番	材料代号-材料规格 MATERIAL		单 位	切 断	购 入	加 工		热处理 HTTR	-00				
	-01	安装平板			0X-300EA2.1-2				4-GB/T709-2006 Q235A-GB/T700-2006					涂装	涂装 以外		-01				

其余



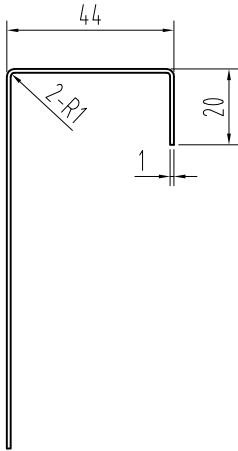
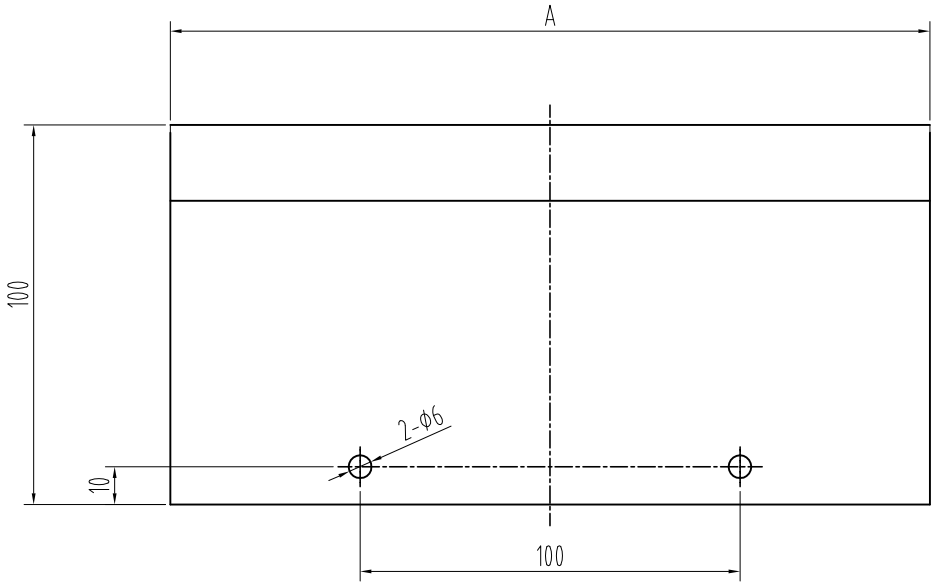
技术要求：  
1、零件表面平整,无毛刺；  
2、未注明公差按GB/T1184-K、GB/T1804-m执行；

											常用					宁波奥德普电梯部件有限公司					
											保留	核准 APPROVED	日期 DATE	2017.08.03	重量 WEIGHT	比例 SCALE	名称 TITLE				
													制图 DRAWN	舒佳乐08.03		1:1	安装平板				
													设计 DESIGNED	舒佳乐08.03							
标记	处数	分区 PLACE	签名 SIGNATURE	日期 DATE	更改内容 CHANGE	标记	处数	分区 PLACE	签名 SIGNATURE	日期 DATE	更改内容 CHANGE	一次			共 张 第 张	图号 DWGNO	0X-300EA2.1-2		版本 00		








图号 DWGNO		8-CV300E-X0														变更	品号 ITEM	所要数 REQD PER SET			
变更	序号 ITEM	品 名 DESCRIPTION		DEF	部件代号 MATERIAL CODE		品/群 ITEM	L番	材料代号-材料规格 MATERIAL		单 位	切 断	购 入	加 工 涂装    涂装 以外		热处理 HTTR	-00				
	-01	防护罩			0X-300EA3-8				Q235A/1.0								-01				



L番	绳轮直径 (mm)	A
L01	200	160
L02	240	200

技术要求：

- 1、零件表面平整,无毛刺；
- 3、表面喷涂黄色油漆，厚度≥60μm；
- 4、未注明公差按GB/T1184-K、GB/T1804-m执行；

										常用					宁波奥德普电梯部件有限公司			
										保留	核准 APPROVED	日期 DATE	重量 WEIGHT	比例 SCALE	名称 TITLE			
												制图 DRAWN		1:2	防护罩			
										一次		设计 DESIGNED			图号 DWGNO		0X-300EA3-8	
标记	处数			日期 DATE	更改内容 CHANGE	标记	处数	分区 PLACE	签名 QUANTITY			日期 DATE	更改内容 CHANGE	审核 CHECKED	共 张 第 张			