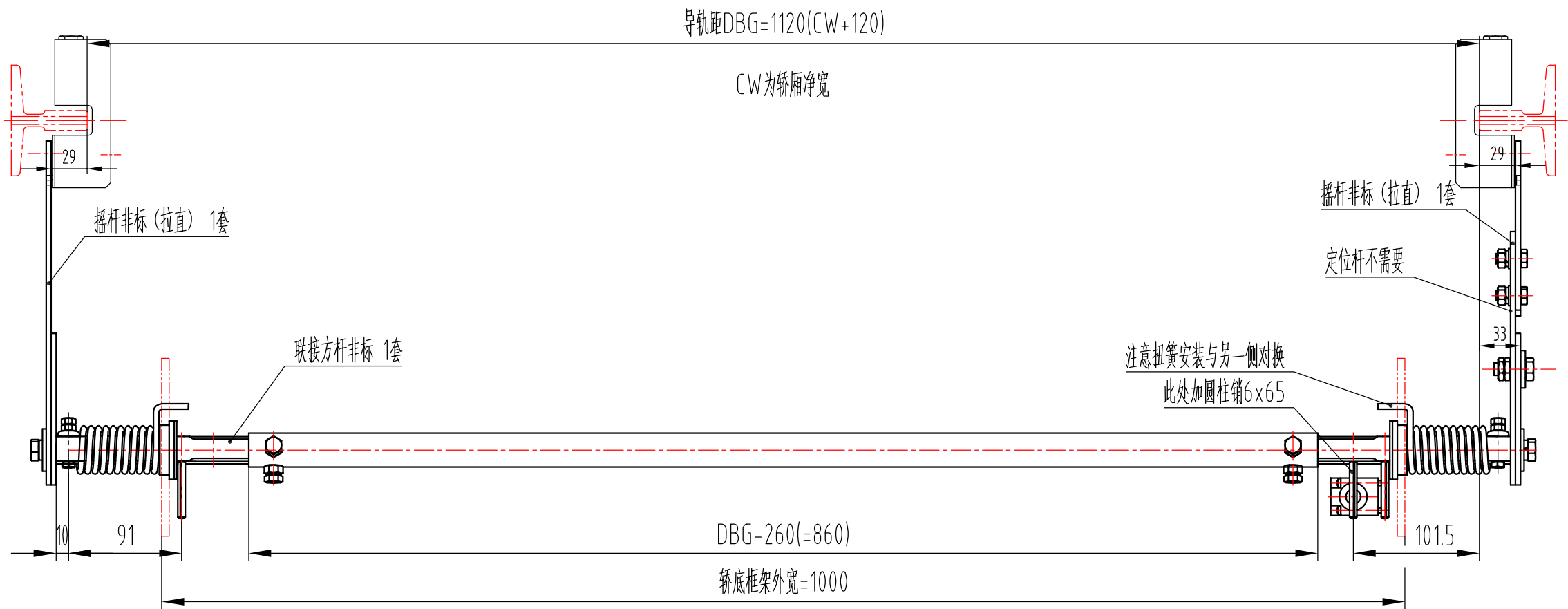


巨立定制 安装底座不要，安装在轿底板上，轿底板由巨立制作，需要注意开关安装位置，两侧摇臂拉直，定位杆取消。配开关TS236-11Z和安装螺钉M4x35(螺钉安装板不需要)

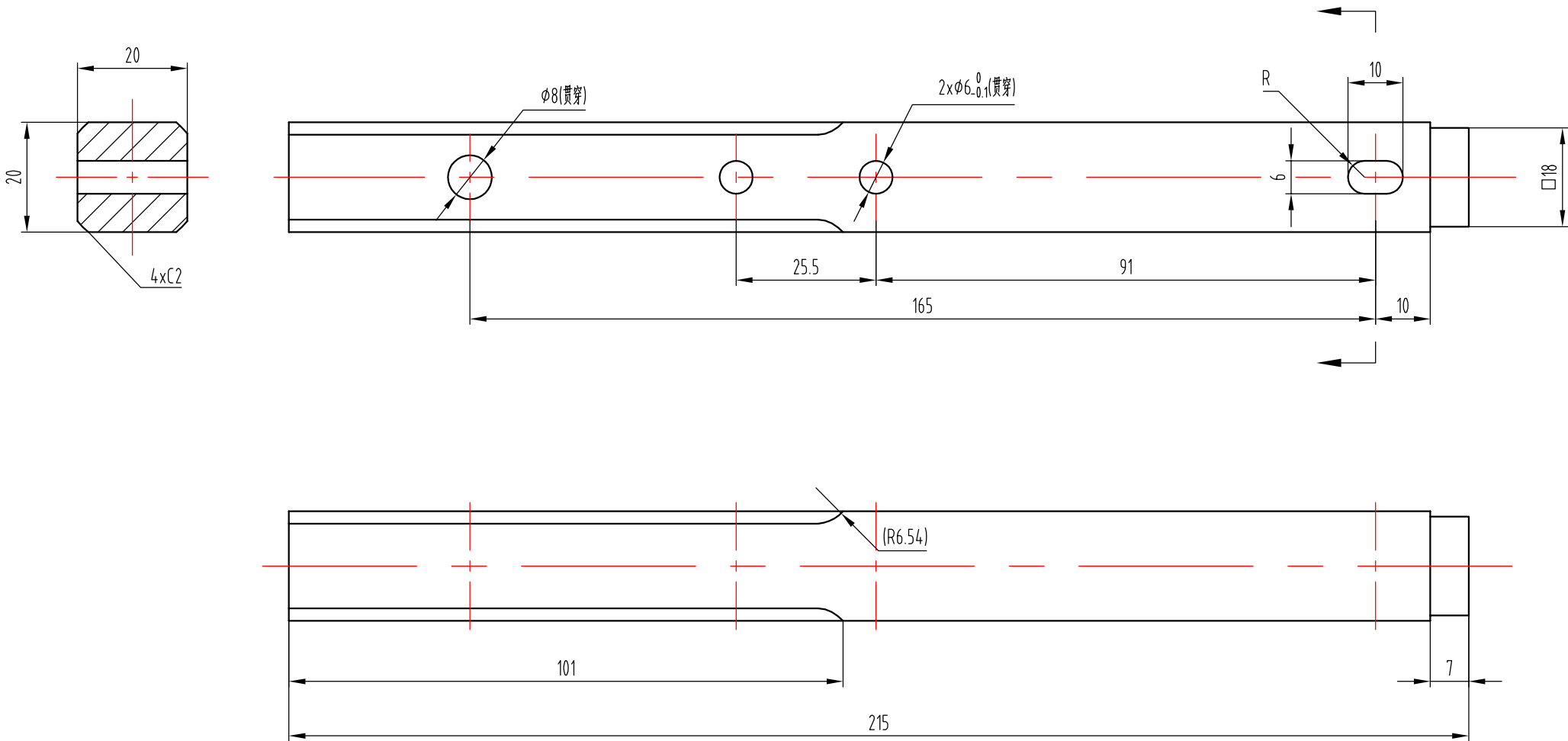


- TS236-11Z开关组件清单如下
- 1 TS236-11Z开关 1件
 - 2 开关支架（巨立定制）1件
 - 3 十字槽盘头螺钉 M4X35 2件
 - 4 平垫片 4 2件
 - 5 弹性垫圈 4 2件
 - 6 六角螺母 M4 2件

					<div>AOEPU® 宁波奥德普电梯部件有限公司</div> <div>NINGBO AODEPU ELEVATOR COMPONENTS CO.,LTD.</div>				
标记	处数	更改内容		签名	日期				OX-210BZ安全联动装置
设计			标准化			阶段	标记	重量	
审核									1:6
工艺			批准			共 1 张	第 1 页		巨立电梯定制

80001114 OX-210BZ 安全联动装置 巨立电梯 出口梯大项目 P2-5
DBG=1120 灰色RAL7037 全英文

巨立电梯

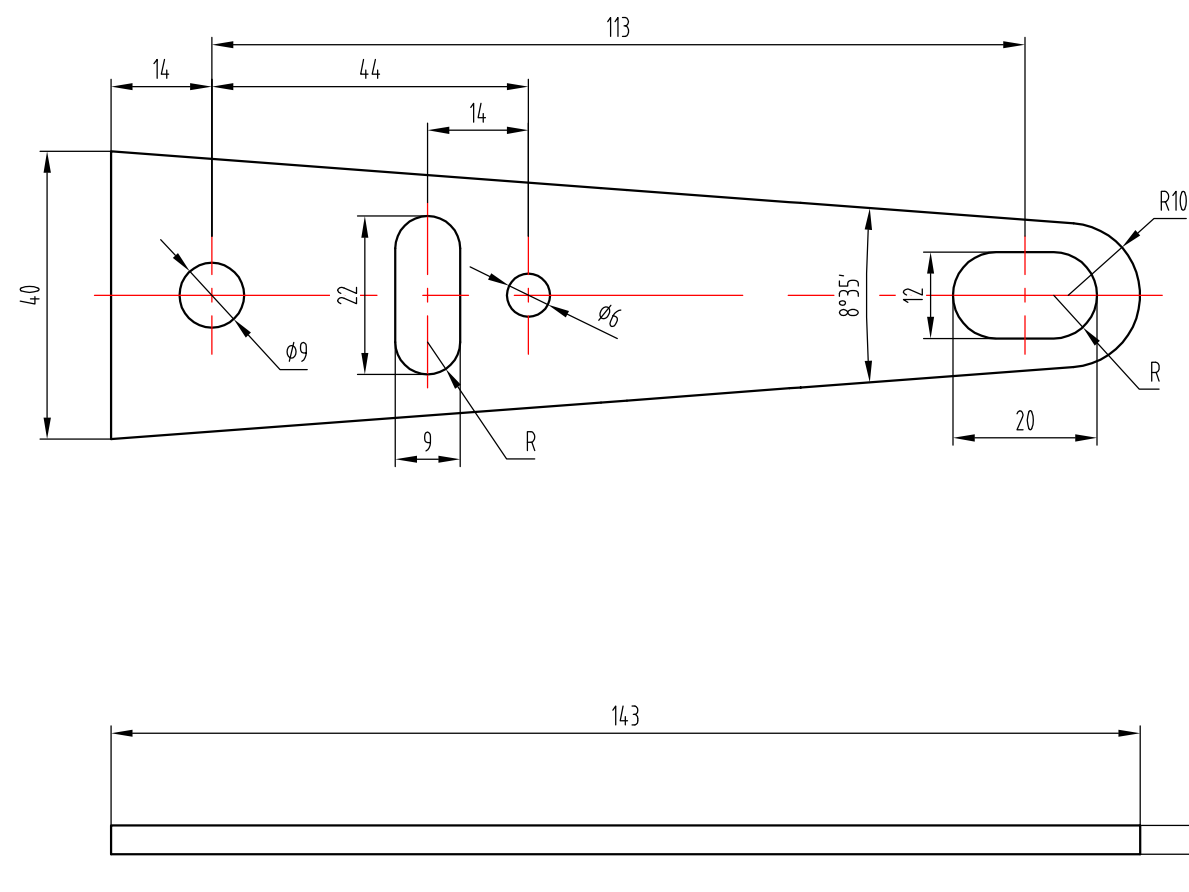


每套2件

20X20方钢制作

							AODEPU® 宁波奥德普电梯部件有限公司 NINGBO AODEPU ELEVATOR COMPONENTS CO.,LTD.		
标记	处数	更改内容		签名	日期				联接方杆
设计			标准化			阶段	标记	重量	
审核									1:4
工艺			批准			共 1 张 第 1 页			巨立电梯定制

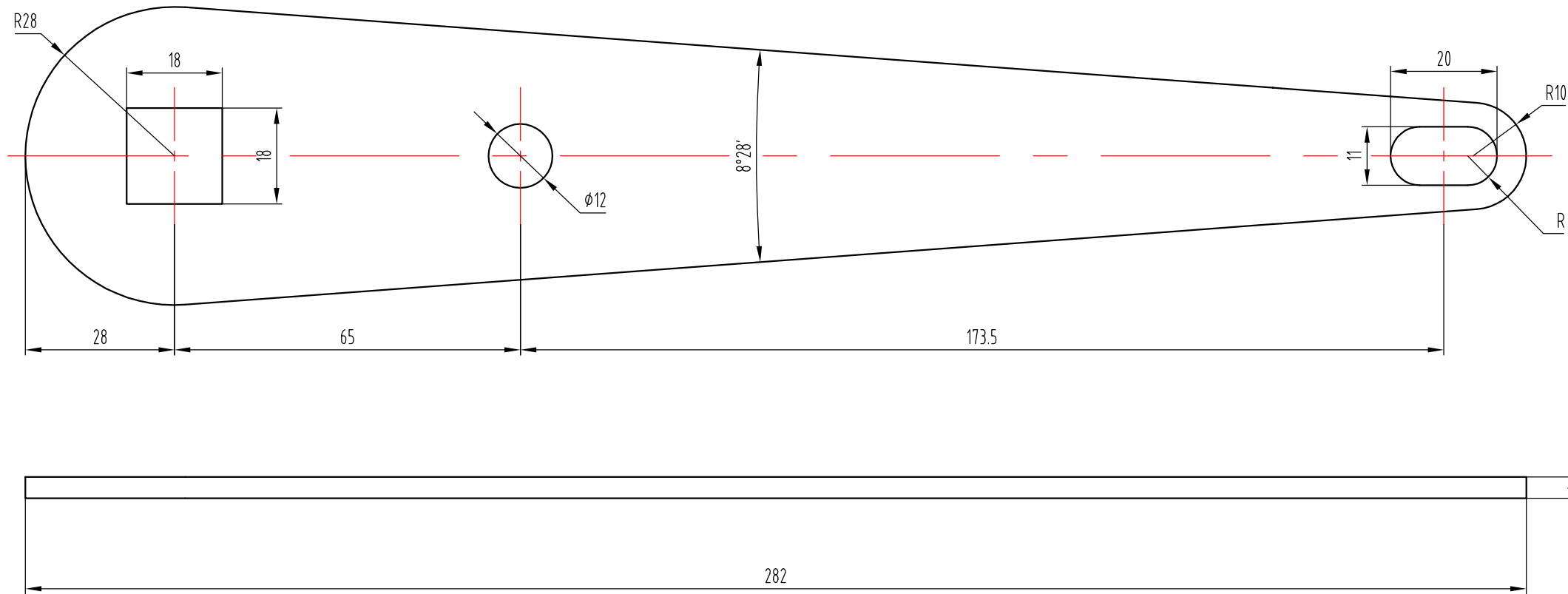
DBG=1120 灰色RAL7037 全英文



4mm钢板制作

						 宁波奥德普电梯部件有限公司 NINGBO AODEPU ELEVATOR COMPONENTS CO., LTD.	
标记	处数	更改内容		签名	日期	摇杆板件A	
设计			标准化				
						阶段标记 重量 比例	
审核						1:4	
工艺			批准			共 1 张 第 1 页	
						巨立电梯定制	

80001114 OX-210BZ 安全联动装置 巨立电梯 出口梯大项目 P4-5
DBG=1120 灰色RAL7037 全英文



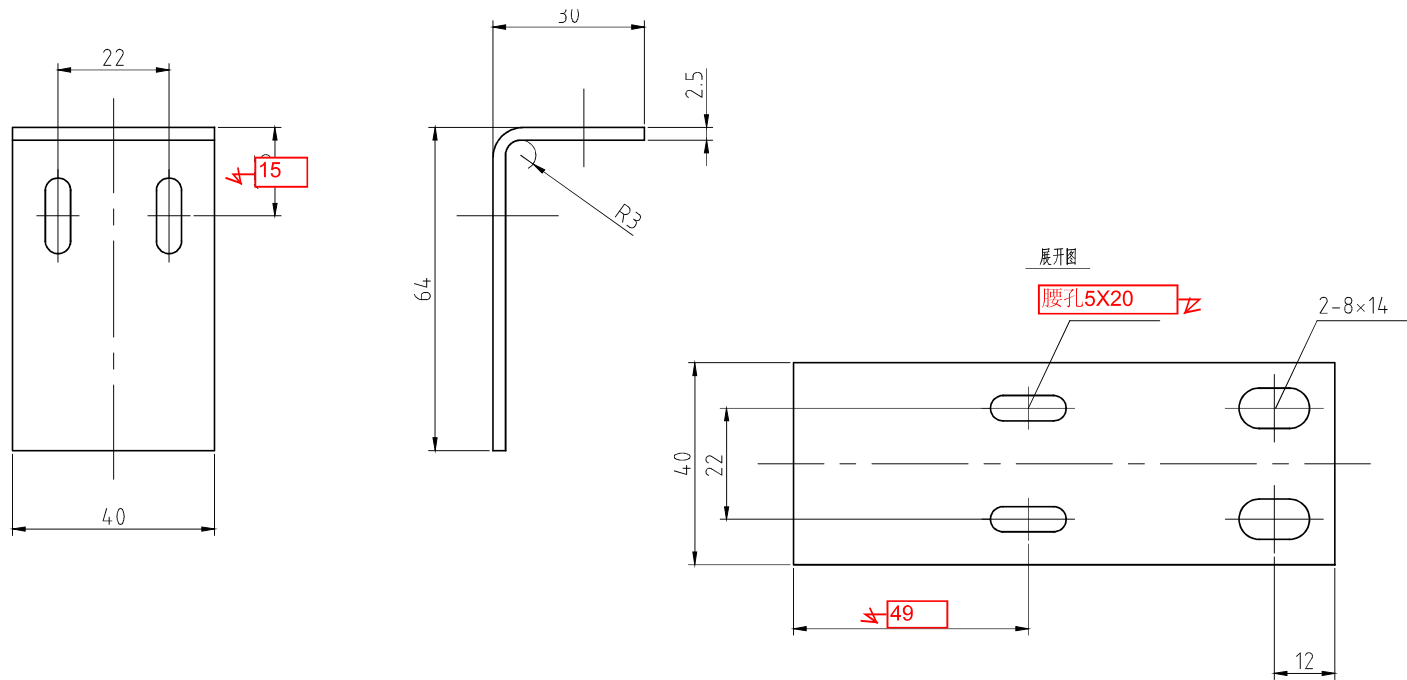
每套1件 4mm钢板制作

						<div><div><div></div><div></div></div><div>EPUR[®]</div></div> 宁波奥德普电梯部件有限公司 NINGBO AODEPU ELEVATOR COMPONENTS CO.,LTD.								
标记	处数	更改内容			签名	日期					摇杆板件B			
		设计		标准化					阶段	标记		重量	比例	
		审核											1:4	巨立电梯定制
		工艺					批准			共 1 张 第 1 页				

	1	2		3		4		5	6		7		8					
线性尺寸	0.5-6	>6-30	>30-120	>120-400	>400-1000	>1000-2000	>2000-4000	半径/高度尺寸	0.5-3	>3-6	>6-30	>30	短边尺寸	≤10	>10-50	>50-120	>120-400	>400
线性公差	±0.1	±0.2	±0.3	±0.5	±0.8	±1.2	±2	倒圆/倒角公差	±0.2	±0.5	±1	±2	角度公差	±1°	±30′	±20′	±10′	±5′

80001114 OX-210BZ 安全联动装置 巨立电梯 出口梯大项目 P5-5
DBG=1120 灰色RAL7037 全英文

25/



技术要求:
1. 去毛刺锐边;
2. 表面喷灰漆.

物料编码说明:
编码构成: 零件代码 设备号
编码示例: Y14.55601.18G03501-03590
/18G03591-03600

5	YPW14556P01	45#		
序号	代 号	材 料	重 量	说 明
D				
C				
B				
A				
版本	标记	通知号	签 名	日 期
设计				
校 对				
标准化				
审 批				
比例	1:1	图幅	A3	
共 1 页	第 1 页			
开 关 支 架				
Y P W 1 4 5 5 6 P				

巨立Joylive 巨立电梯股份有限公司