
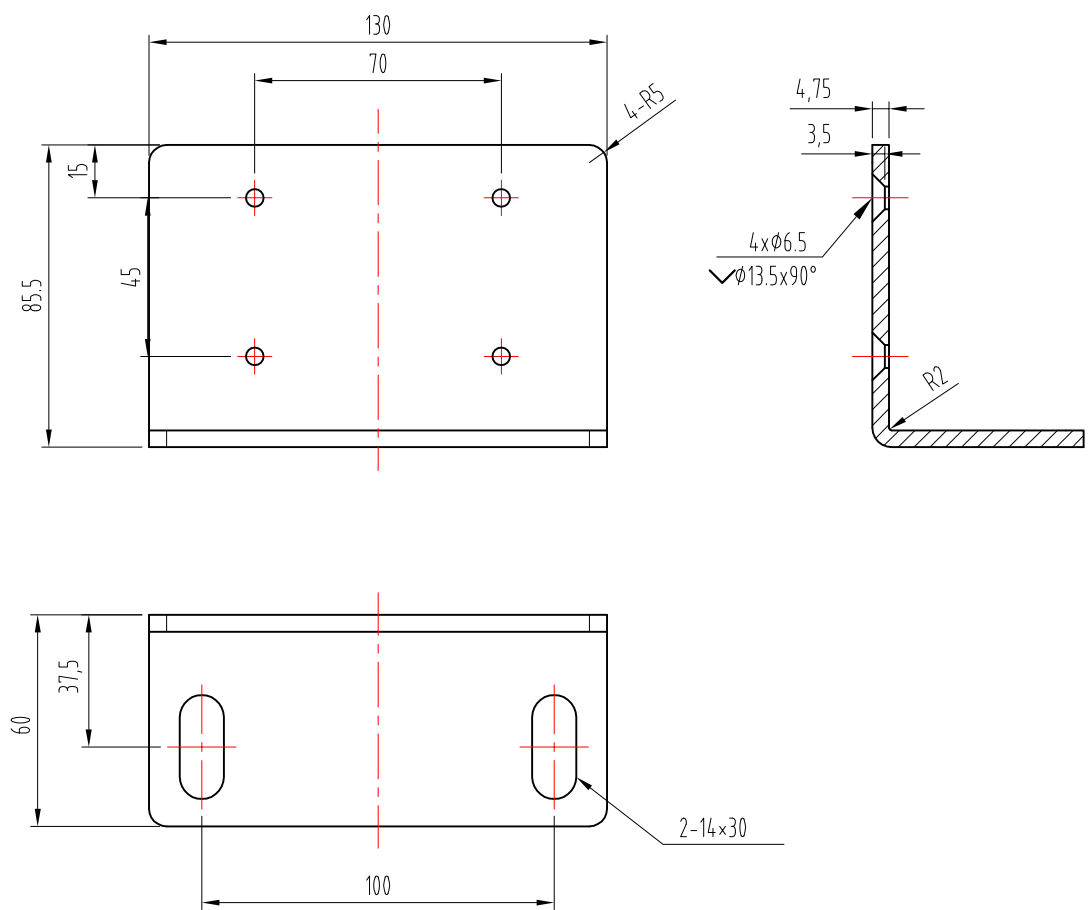


80001089 0X-059Y导靴 (54X100) 10mm 灰色RAL7037 中英文包装 杭州西奥 P1-2

						 宁波奥德普电梯部 NINGBO AODEPU ELEVATOR CO., LTD.		
						总装图		
标记	处数	分区	更改文件号	签名	年、月、日	059Y导靴		
设计	舒佳乐	2018.08.02	标准化			阶段	标记	重量
审核								比例
工艺			批准			共	张	第 页
						1:1		
						0X-059Y		


其余 $\sqrt{12.5}$

80001089 0X-059Y导靴 (54X100) 10mm 灰色RAL7037 中英文包装 杭州西奥 P2-2



技术说明:

- 1、零件边角去毛刺，锐角倒钝；
- 2、表面喷塑处理，颜色为黑色，厚度 $\geq 60\mu\text{m}$ ；
- 3、未注明公差按GB/T1184-K、GB/T1804-m执行；

						<div> 宁波奥德普电梯部</div> <div>NINGBO AODEPU ELEVATOR COMPONENTS CO., LTD.</div>					Q235A/4.75		安装支架	
标记	处数	分区	更改文件号	签名	年、月、日						OX-059Y-6			
设计	舒佳乐	2018.08.01	标准化			阶段		标记	重量	比例				
										2:1				
审核											OX-059Y-6			
工艺			批准			共 张 第 页								