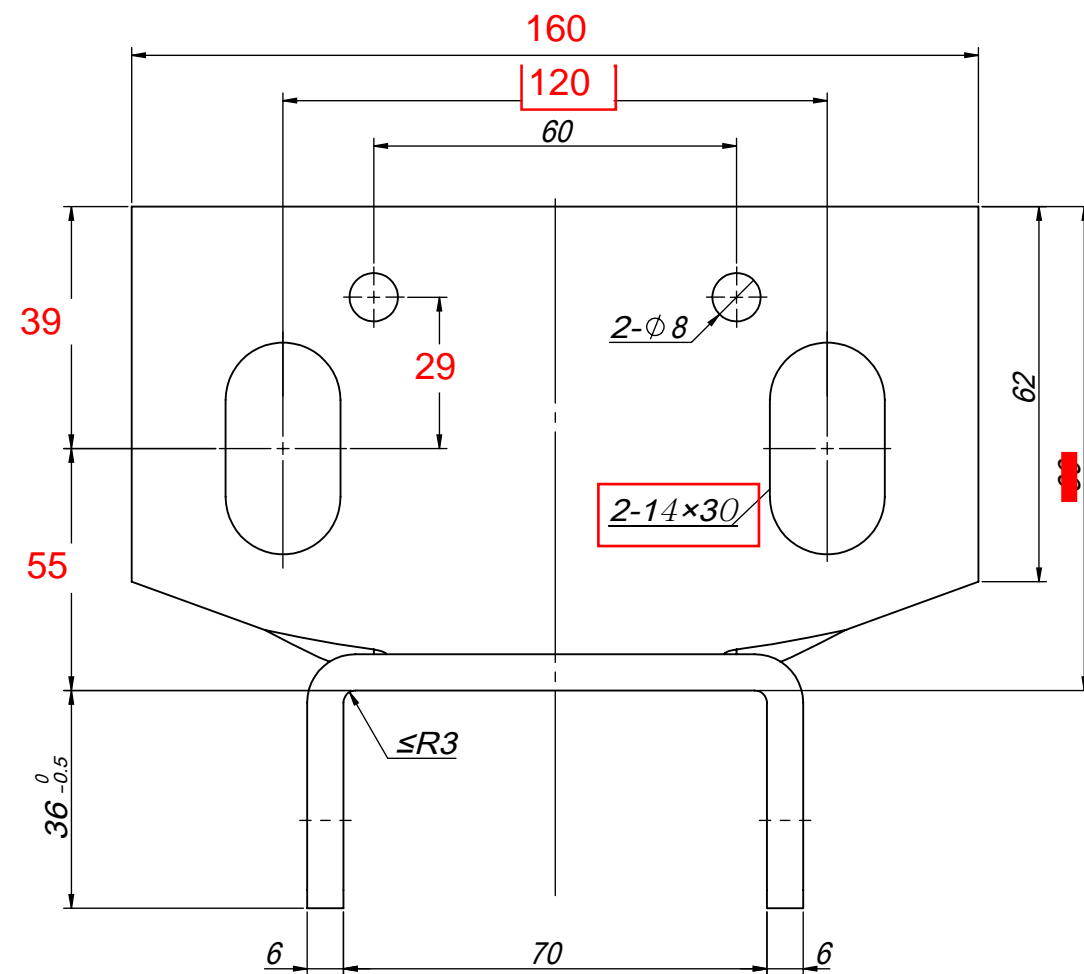
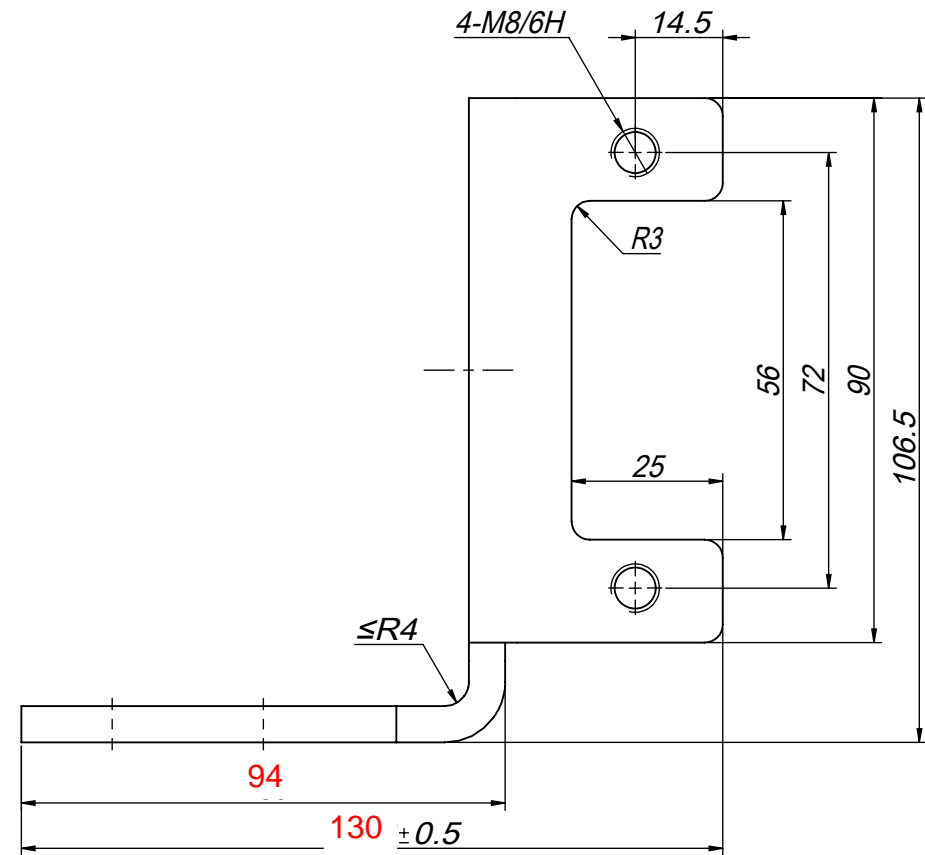
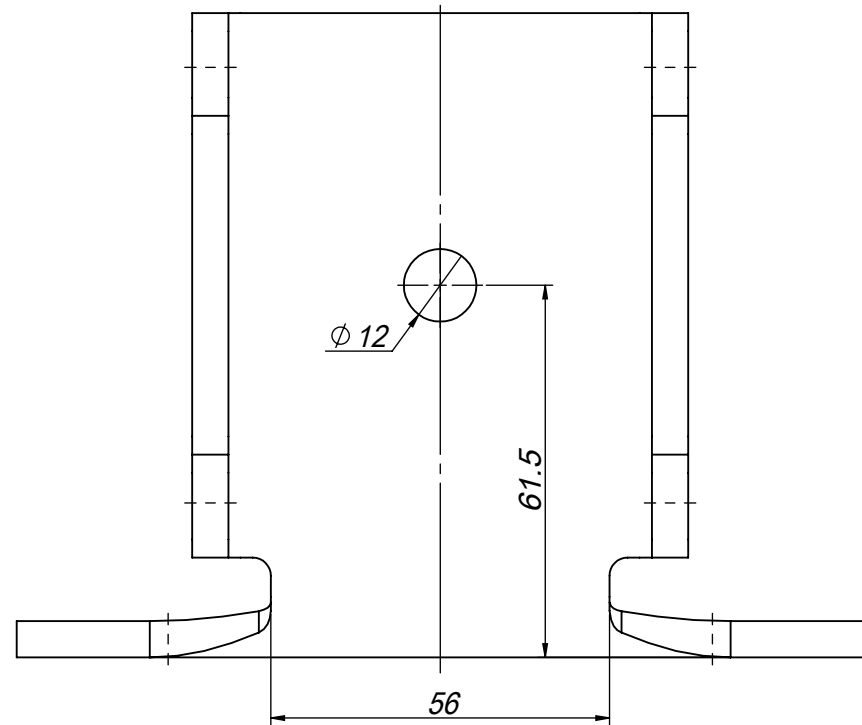




1-1'6ZOXO

80001067 OX-029Y(非标)免油导靴 10mm 灰色RAL7037 中英文包装 杭州西奥 P2-2

基本尺寸	0~6	6~30	30~120	120~400	400~1000	1000~2000	2000~4000
公差	0.1	0.2	0.3	0.5	0.8	1.2	2.0



技术说明

- 1.边角去毛刺，锐角倒R1圆角处理，未注明圆角为R3；
- 2.本件折弯成型，整体无扭曲变形，底面平整；
- 3.折弯成型后，折弯处明显裂纹≤3处(单侧)；
- 4.表面无杂物及油污等。

借(通)用件登记
旧底图总号
底图总号
签字
日期

						钢板Q235A/6.0			宁波奥德普电梯部件有限公司	
标记	处数	分区	文件更改号	签名	年、月、日				导靴座弯板	
设计			标准化			阶段标记	重量	比例	OX029.1-1	
校对							0.93	4:5		
审核										
工艺			批准			共 1 张	第 1 张			