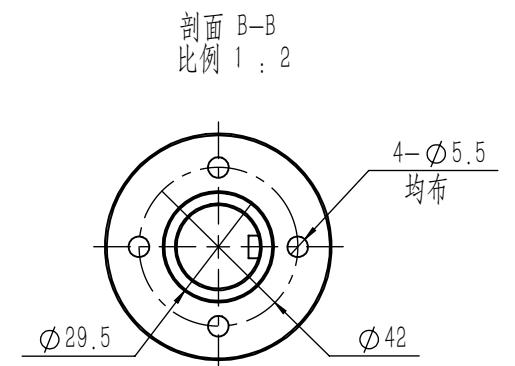
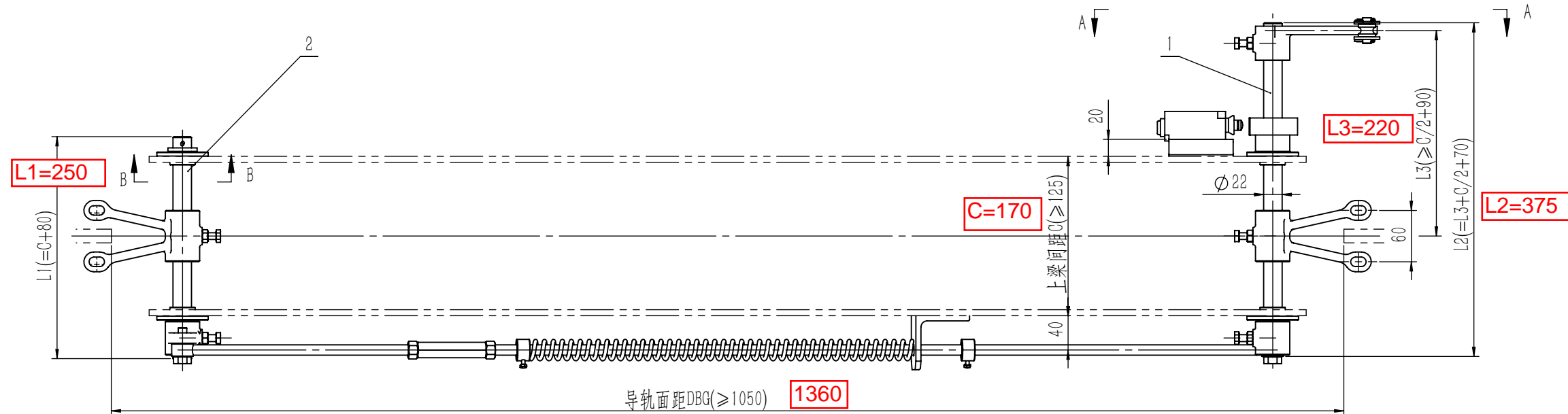
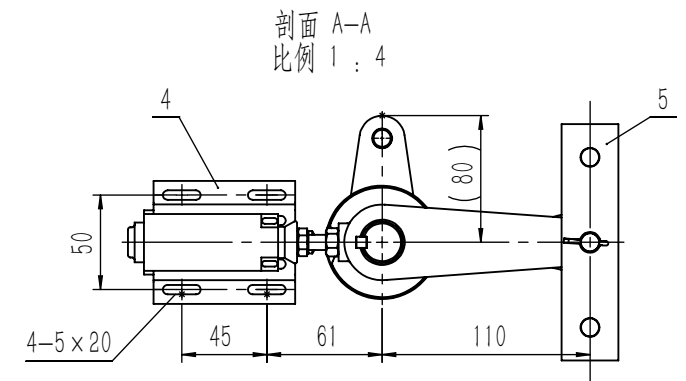
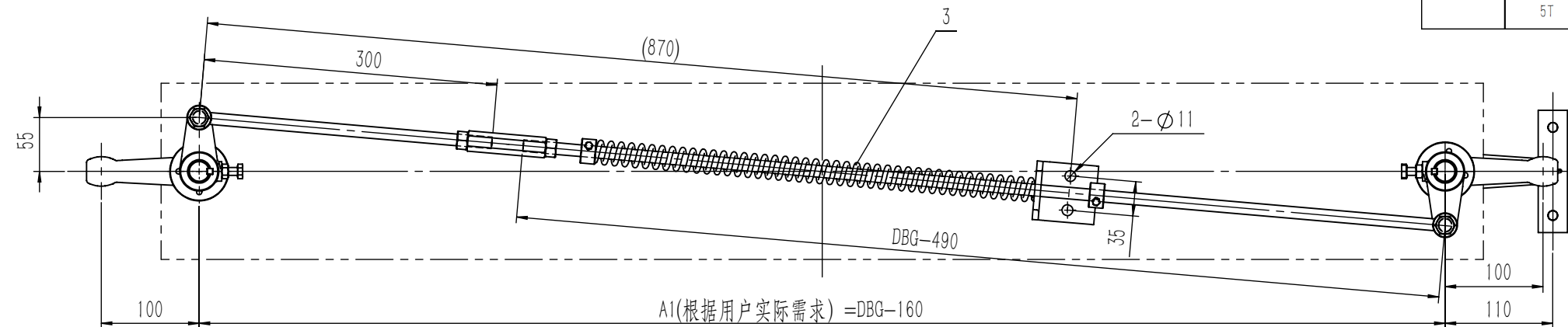


80001029 0X-288T提拉联动机构 苏迅电梯 P1-1
DBG=1360 C=170 L2=375 L3=220 中英文

电梯类型	额定载荷	立梁宽度	C	标准形式参数				选配件
				主轨面距DBG	L1	L2	L3	长提拉条 (M10)
客梯	1T	180	200	1750	280	415	240	3250
货梯	≤2T	160	185	2165	265	400	240	3250
	3T	180	205	2665	285	415	240	3250
	5T	200	240	4200	320	450	260	3400



1. 本图按上提拉结构设计, 本件适用于客货电梯的安全钳的提拉;
2. 本件可选配M10或M8的安全钳的提拉连杆, 具体使用按生产要求确定其规格和总长;
3. 本图中C值为上梁的腹板间距尺寸(如图), 其余尺寸根据轿厢宽度来定;
4. 表中参数 $L1=C+80$ 为短轴长度, $L2=C/2+L3+70$ 为长轴长度;
5. 与安全钳连接的拉条组件(OX288T.6)根据需求可选配, 选用时需确定长度HL;
6. 本装置适用于 $DBG \geq 1050$, 当 DBG 为 $900 \sim 1050$ 时, 斜拉杆组件中的短拉杆长度300需调整为150, 确保弹簧位置, 其支架位置由870需改变为720;
7. 建议提拉弹簧预紧力建议设定为180N左右, 具体根据电梯实际状态确定。

序号	物件名称	配比数量	备注
1	长轴组件	1套	
2	短轴组件	1套	
3	开关架	1件	
4	斜拉杆	2套(长短各一)	带螺母及弹簧

5	OX188T.5	钢丝绳连接件	1		0.25	0	
4	OX288T.4	开关组件	1	装配件	0.20	0	开关用户自理
3	OX288T.3	斜拉杆组件	1		1.04	0	
2	OX288T.2	短轴组件	1		2.15	0	
1	OX288T.1	长轴组件	1		3.49	0	
序号	代 号	名 称	数量	材料说明	重量	总重	备注

						装配件			宁波奥德普电梯部件有限公司		
									上提拉联动机构		
标记	处数	分 区	文件更改号	签 名	年、月、日	阶段标记		重量	比例	0X288T	
设 计			标准化								
校 对											
审 核											
工 艺			批 准			共 张 第 张					