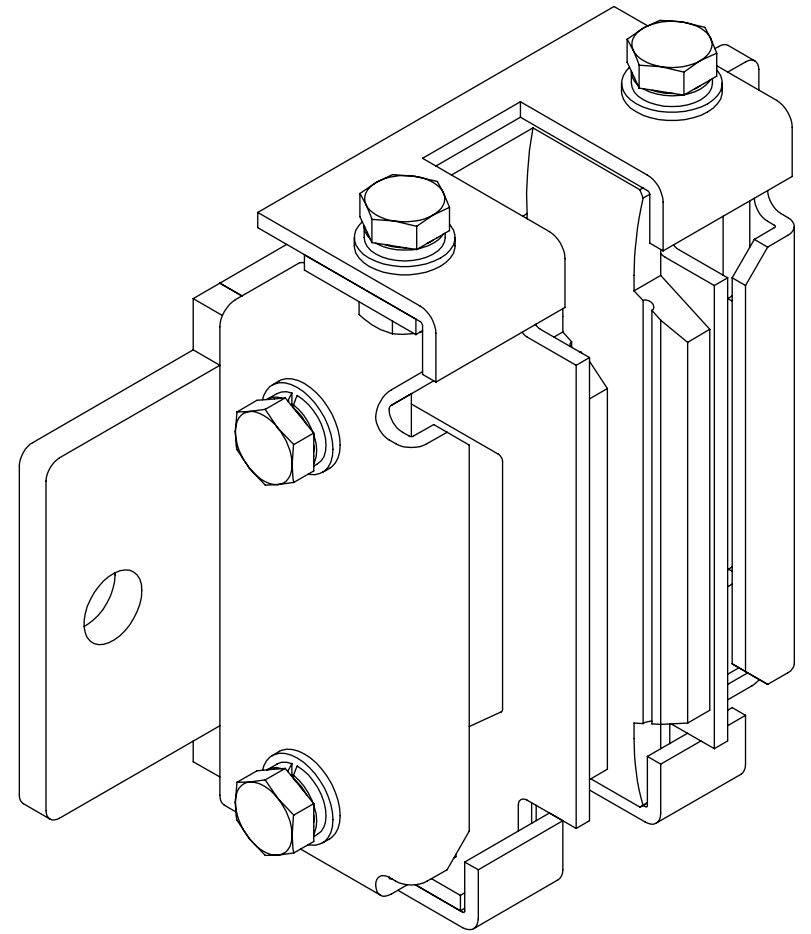
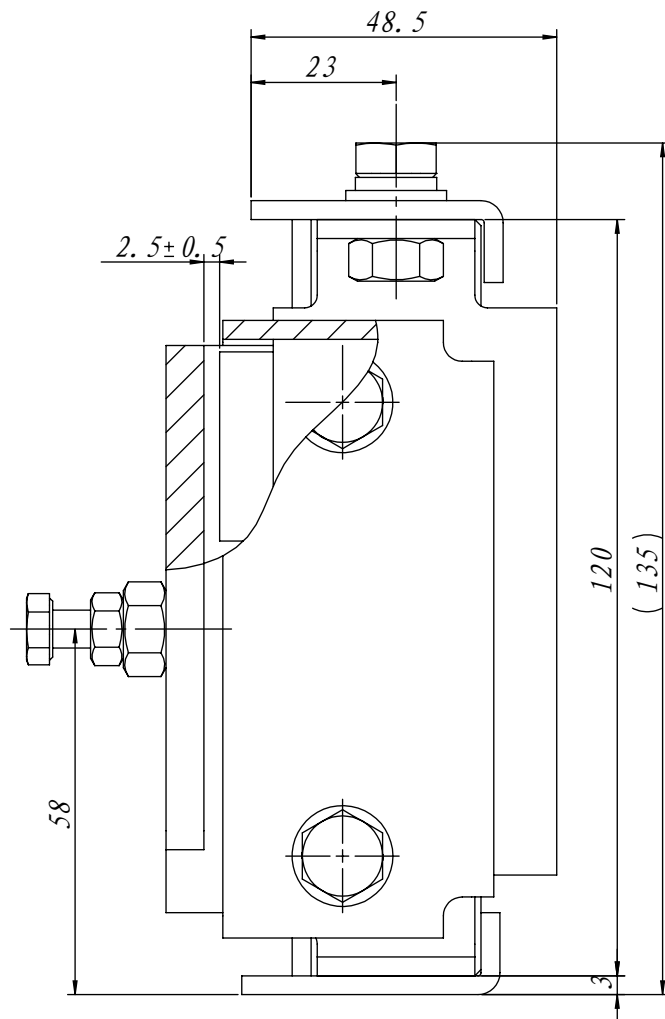
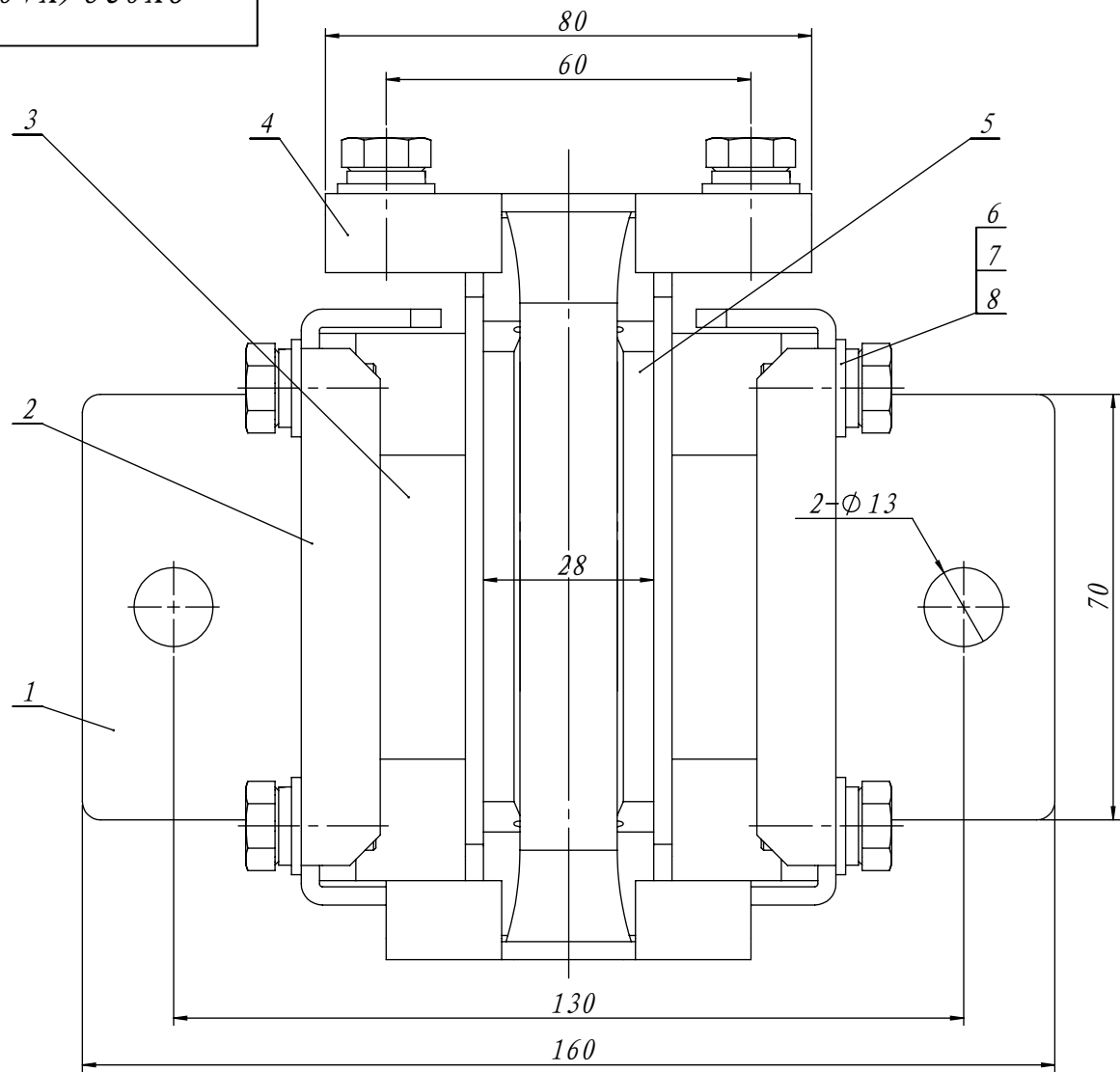
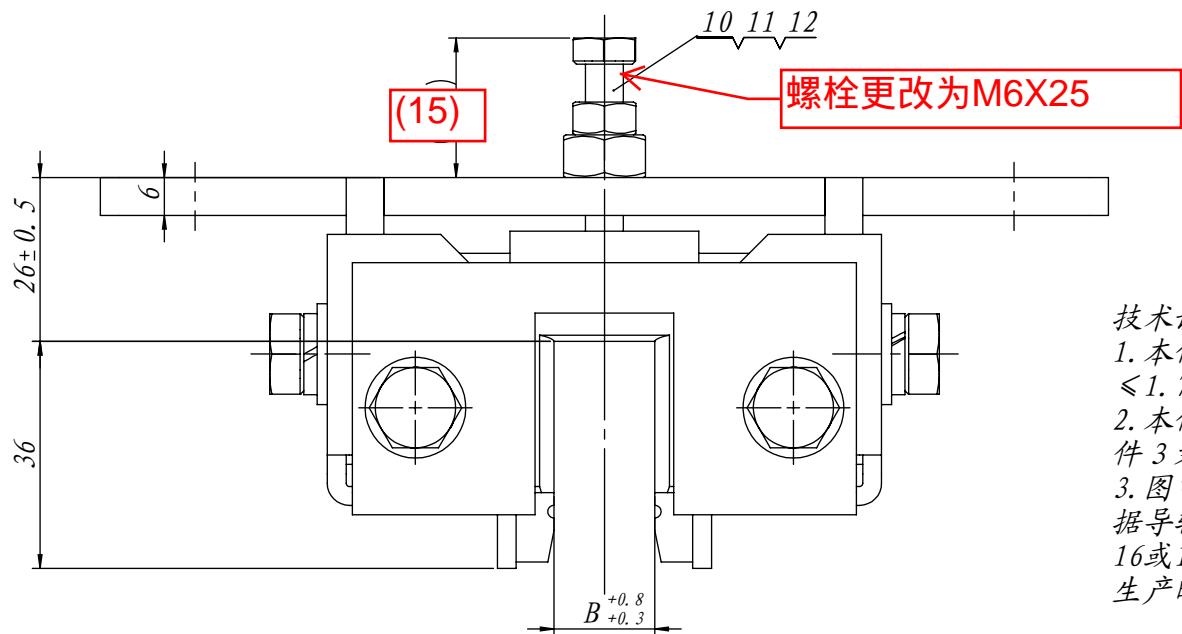


(00VX) 670X0



80001008 OX-029导靴 XA00(B=130)安装 麦克森
16mm 灰色RAL7037 调节螺栓更改为M6X25 中英文包装



技术说明
1. 本件适用于额定速度
≤1.75m/s;
2. 本件在装配时需注意
件3装配后稳定牢固;
3. 图中导靴槽口宽度B根
据导轨参数确定可配用
16或10两种规格形式,
生产时要求注明。

8	GB/T 97.1	平垫圈8	6		1.82	10.92	标准件
7	GB/T 93	弹性垫圈8	6		1.12	6.72	标准件
6	GB/T 5783	螺栓M8×16	6		12.11	72.66	标准件
5	OX450T	靴衬	1	高分子量聚乙烯	0.06	0.06	
4	OX029-2(西奥)	盖板	1	Q235A/3.0	0.07	0.07	
3	OX029.2	导靴支架	1	装配件	0.52	0.52	
2	OX029-1	盖板	2	Q235A/3.0	0.14	0.28	
1	OX029.1(西奥)	导靴底座	1		0.76	0.76	
序号	代 号	名 称	数量	材料说明	重量	总重	备注

							装配件			宁波奥德普电梯部件有限公司	
										导靴	
标记	处数	分 区	文件更改号	签 名	年月日		阶段标记	重量	比例		
设计			标准化								
校对											
审核											
工艺			批准				共 张	第 张		OX029(XA00)	

12	OX029.2.1-3	调节螺母	1	Q235A	0.01	0.01	
11	GB/T 6170	螺母M6	1		2.66	2.66	标准件
10	GB/T 5783	螺栓M6×16	1		10.34	10.34	标准件
9	GB/T 6170	螺母M8	2		5.77	11.54	
序号	代 号	名 称	数量	材料说明	重量	总重	备注

借(通)用件登记
旧底图总号
底图总号
签 字
日 期