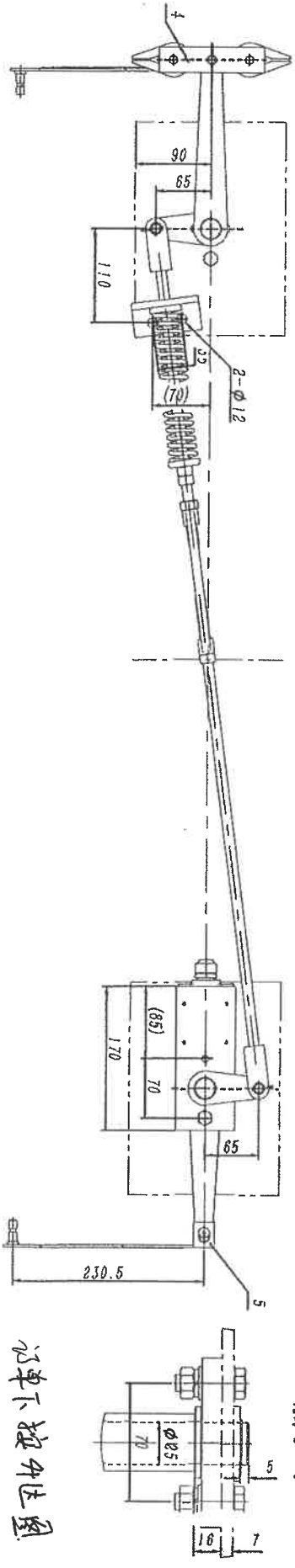
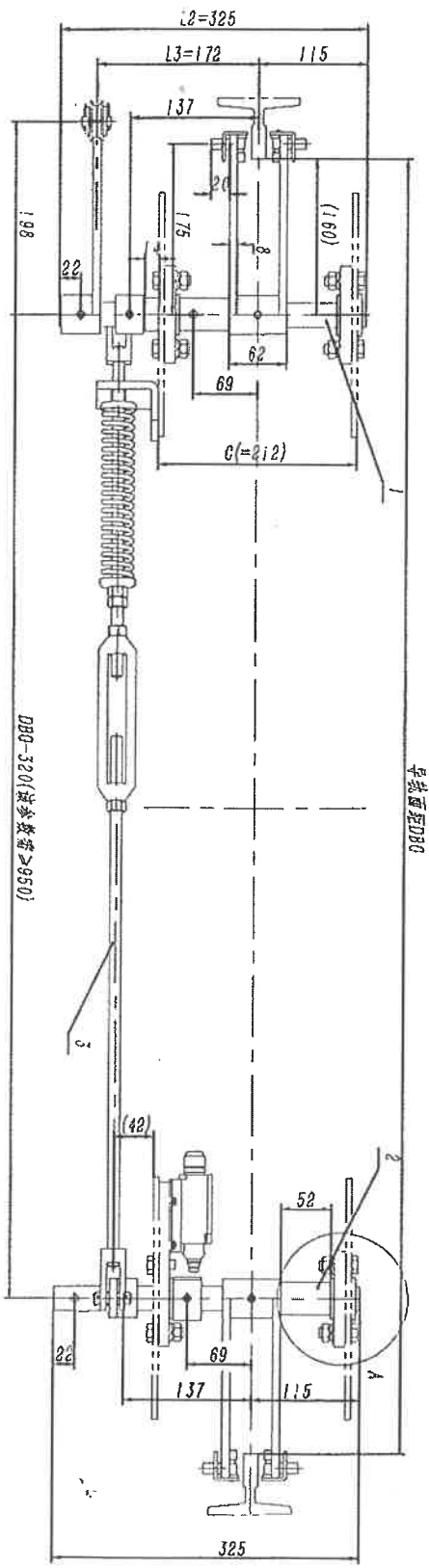


1881X0	尺寸	0.5-6	>6-30	>30-120	>120-400	>400-1000	>1000-2000	>2000-4000	单位/角度公差	0.5-3	>3-6	>6-30	>30	公差	<10	>10-50	>50-120	>120-400	>400
	公差	$\pm 0.1$	$\pm 0.2$	$\pm 0.3$	$\pm 0.5$	$\pm 0.8$	$\pm 1.2$	$\pm 2.0$		$\pm 0.2$	$\pm 0.5$	$\pm 1.0$	$\pm 2.0$	角度公差	$\pm 1'$	$\pm 5'$	$\pm 10'$	$\pm 15'$	$\pm 5'$

80001001 OX-188T安全联动机构 广东升达  
 DBG=见备注 C=212 L3=170 中英文



吊钩图 A  
 比例 2:5



吊钩图 DBG

技术说明  
 1. 本作为下限位式  
 2. 本图设计时, 安装  
 3. 确定, 中安全开关  
 4. 为自动复位开关。

备注	材料说明	数量	重量	总重	备注	设计	审核	批准	日期	安全联动机构	OX188T
5 OX188T-5 架杆	架杆	4	9.16	0.64							
4 OX188T-4 限位块	限位块	1	0.39	0.39							
3 OX188T-3 限位块	限位块	1	2.55	2.55							
2 OX188T-2 限位块	限位块	1	3.25	3.25							
1 OX188T-1 限位块	限位块	1	3.14	3.14							

