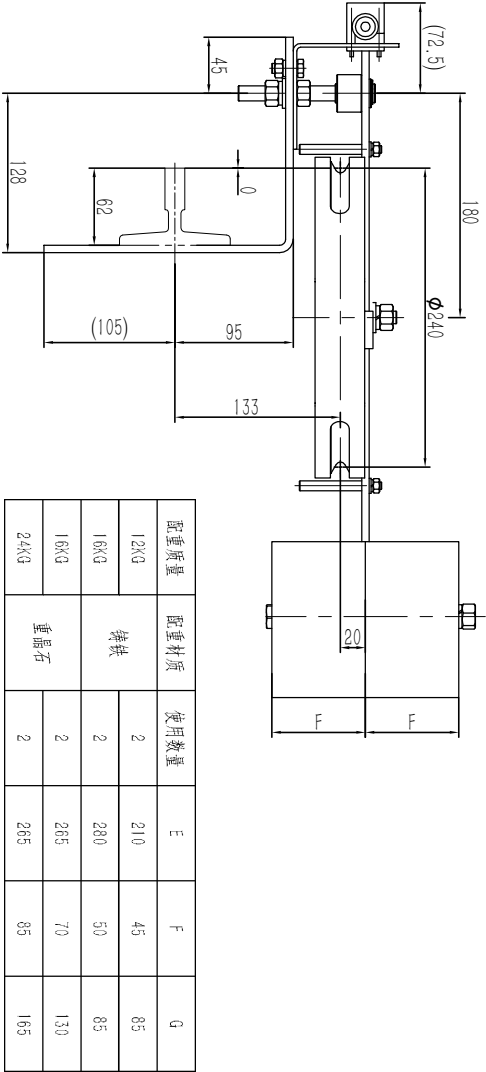
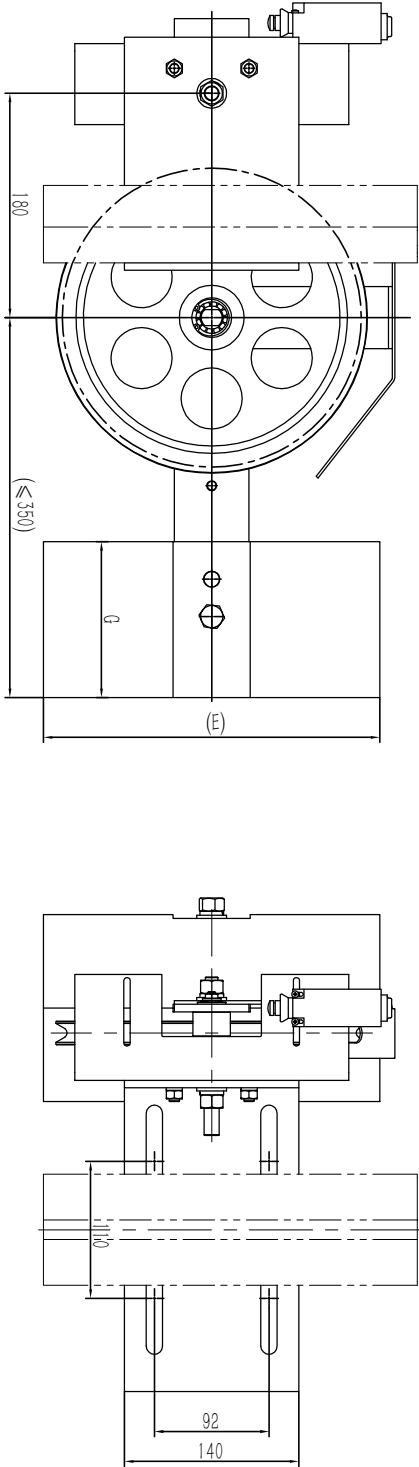


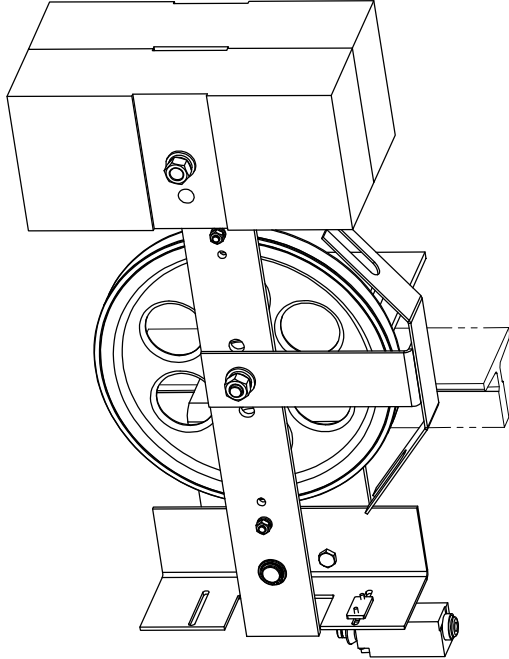
002X0

80000943 OX-200 涨紧装置 克莱斯电梯 P1-2  
(240-90-133-0) 240-8 重晶石16KG 本色RAL6005 中英文

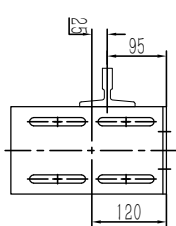
基本尺寸	0~6	6~30	30~120	120~400	400~1000	1000~2000	2000~4000
公差	0.1	0.2	0.3	0.5	0.8	1.2	2.0



配重质量	配重材质	使用数量	E	F	G
12KG	铸铁	2	210	45	85
16KG		2	280	50	85
16KG	重晶石	2	265	70	130
24KG		2	285	85	165

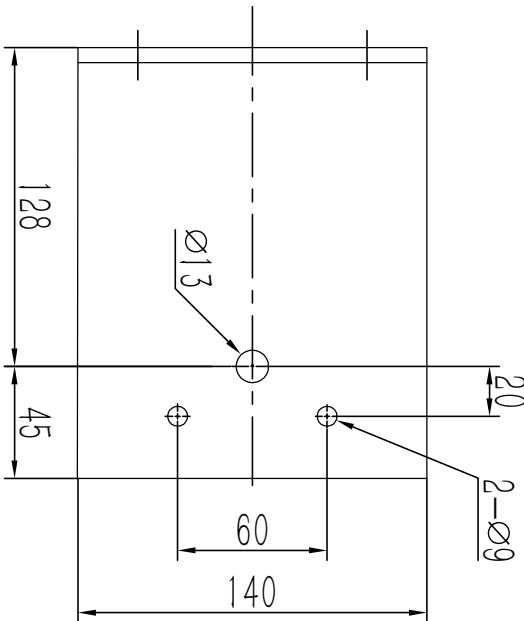
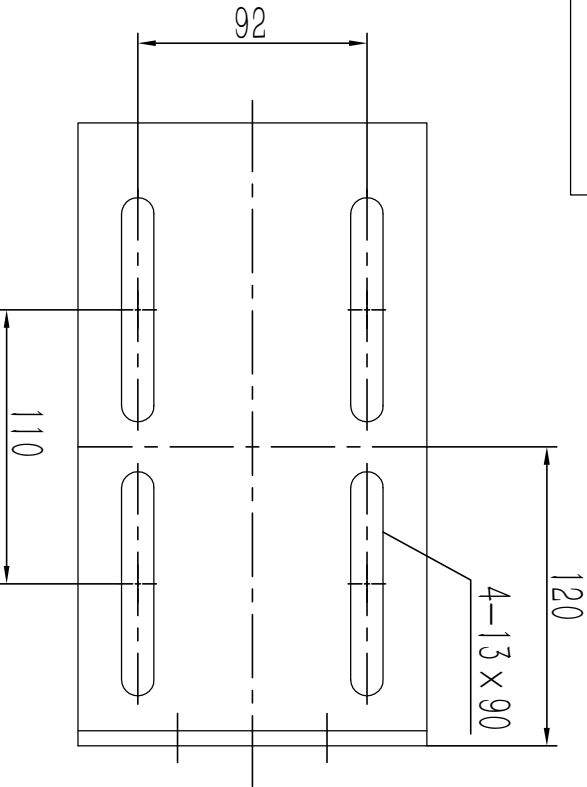


- 技术说明
1. 本图按240绳径绘制，具体使用时根据指令配表(注意绳径、绳槽规格等)；
  2. 配重块的使用根据指令要求，本图按16KG铸铁配重块；
  3. 参数E与导轨位置及绳槽情况对应，使用时需将绳槽位置调整并配重块位置才可以实现；
  4. 参数G与导轨位置及绳槽情况对应，使用时需将绳槽位置调整并配重块位置才可以实现。



总装图										宁波奥德普电梯部件有限公司	
涨紧装置											
设计		处数	分	区	文件更改号	签名	年、月、日	阶段标记		重量	比例
校对										27.46	1:4
审核											
工艺					批准				共 2 页	第 1 页	

基本尺寸	0~6	6~30	30~120	120~400	400~1000	1000~2000	2000~4000
公差	0.1	0.2	0.3	0.5	0.8	1.2	2.0



80000943 OX-200 涨紧装置 克莱斯电梯 P2-2  
(240-90-133-0) 240-8 重晶石16KG 本色RAL6005 中英文

附随附件登记									
旧图纸编号									
底图编号									
签字									
日期									
Q235A/6.0									
阶段标记									
重量									
比例									
1:2									
共 2 页 第 1 页									
安装底板									
OX200.1-1									