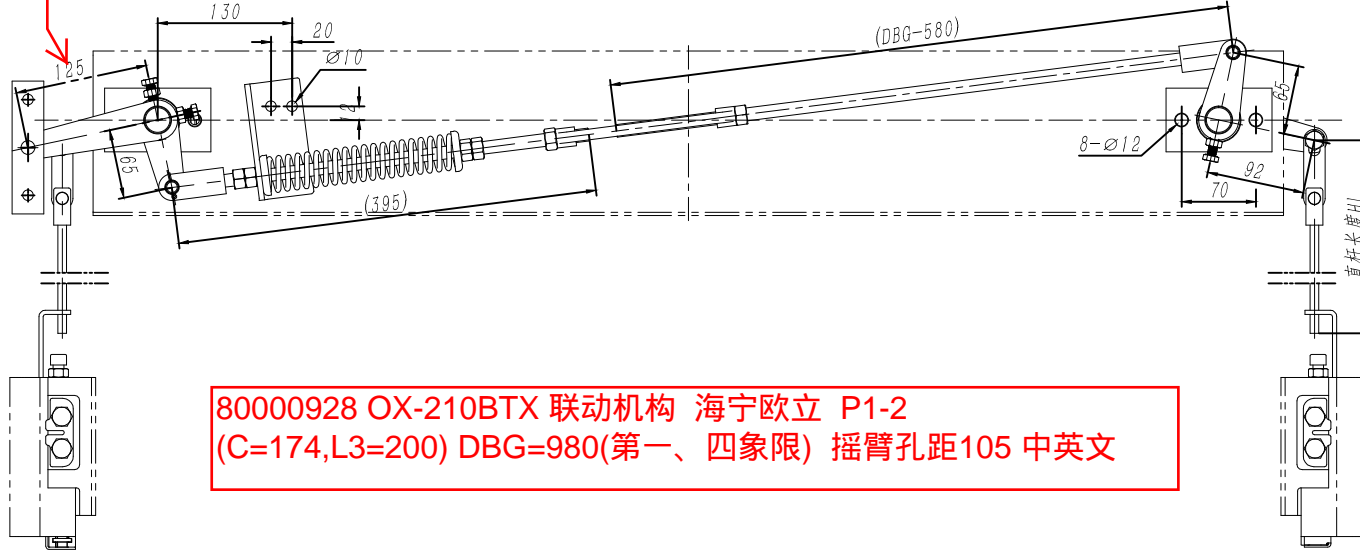


OX210BTX

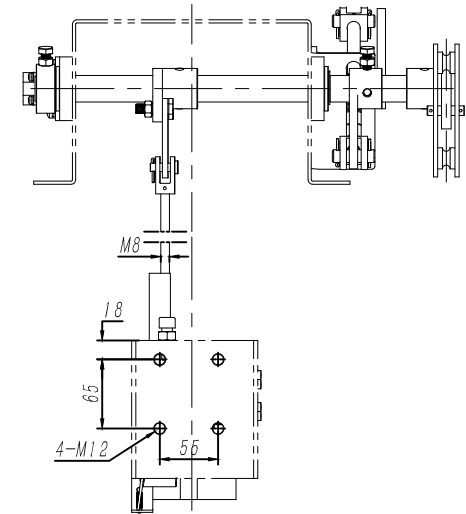
更改为105



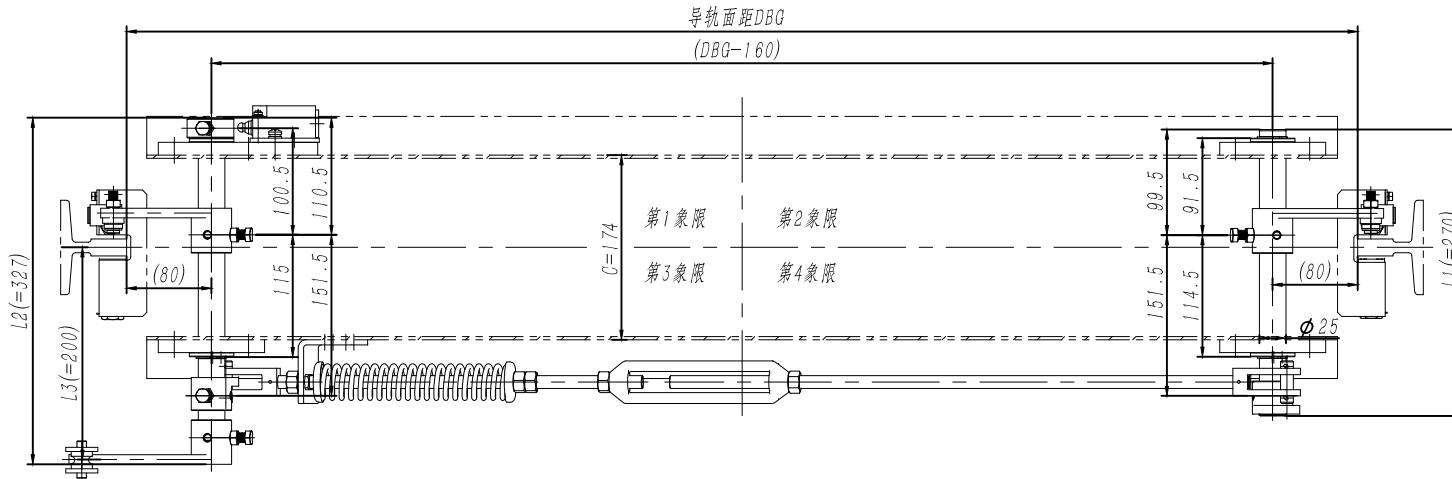
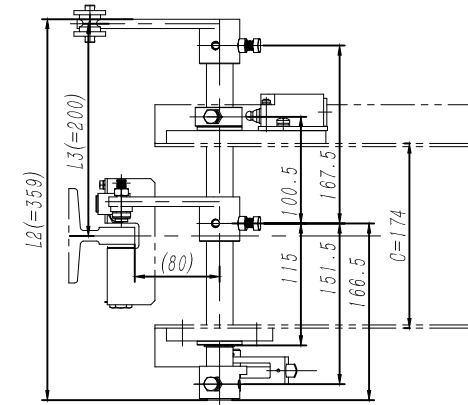
基本尺寸	0~6	6~30	30~120	120~400	400~1000	1000~2000	2000~4000
公差	0.1	0.2	0.3	0.5	0.8	1.2	2.0



80000928 OX-210BTX 联动机构 海宁欧立 P1-2
(C=174,L3=200) DBG=980(第一、四象限) 摇臂孔距105 中英文



第1.4象限示意



技术说明

1. 本件为安全钳联动装置, 适用于安装上梁处, 为上提拉机构形式, 本图按第三象限形式绘制 (以提拉点位置确定), 主要配用OX-210B安全钳;
2. 本件中间限速器操纵杆可根据限速器布置位置分为左、右置形式, 实际在使用时注意装配确定方向;
3. 本图中参数C为上梁固定联动轴的定位板平面的间距尺寸;
4. 长轴、短轴尺寸根据公式计算确定;
5. 实际装配使用时, 可根据具体状态调整位置, 限速器操纵杆可适当向下偏斜 $\leq 12^\circ$;
6. 本装置可适用额定速度: 0.25~1.0m/s, 允许系统质量: 7500~1500kg.

										宁波奥德普电梯部件有限公司		
										单提拉机构		
										OX210BTX		
标记	处数	分区	文件更改号	签名	年、月、日	阶段标记		重量	比例			
设计			标准化					20.04	1:5			
校对												
审核												
工艺			批准			共 1 张		第 1 张				

借(通)用件登记

旧底图总号

底图总号

签字

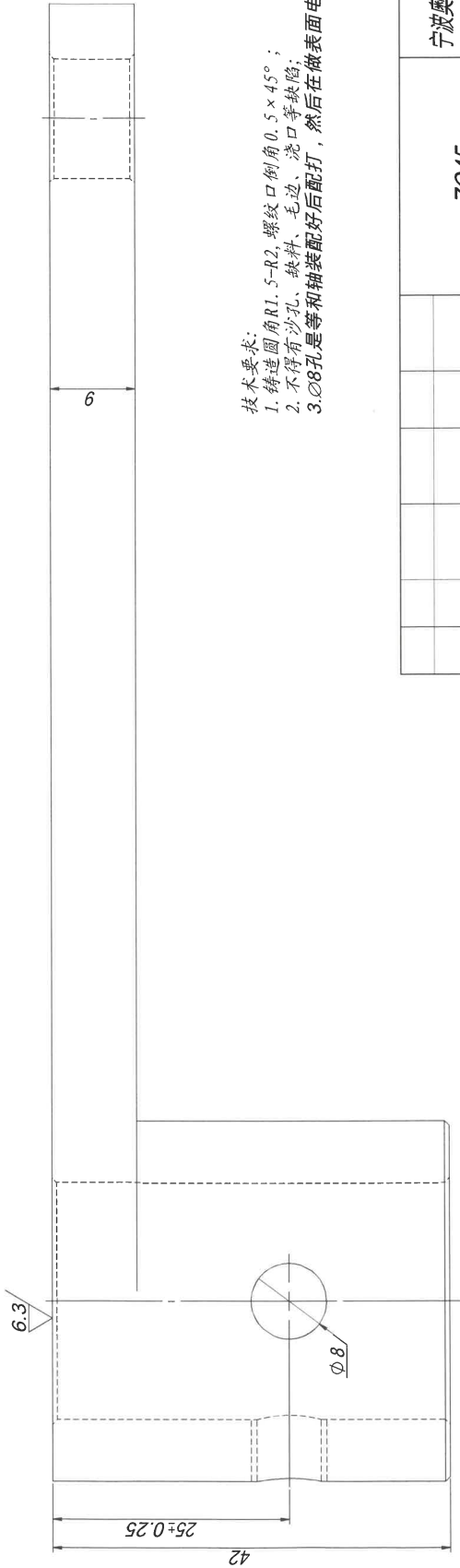
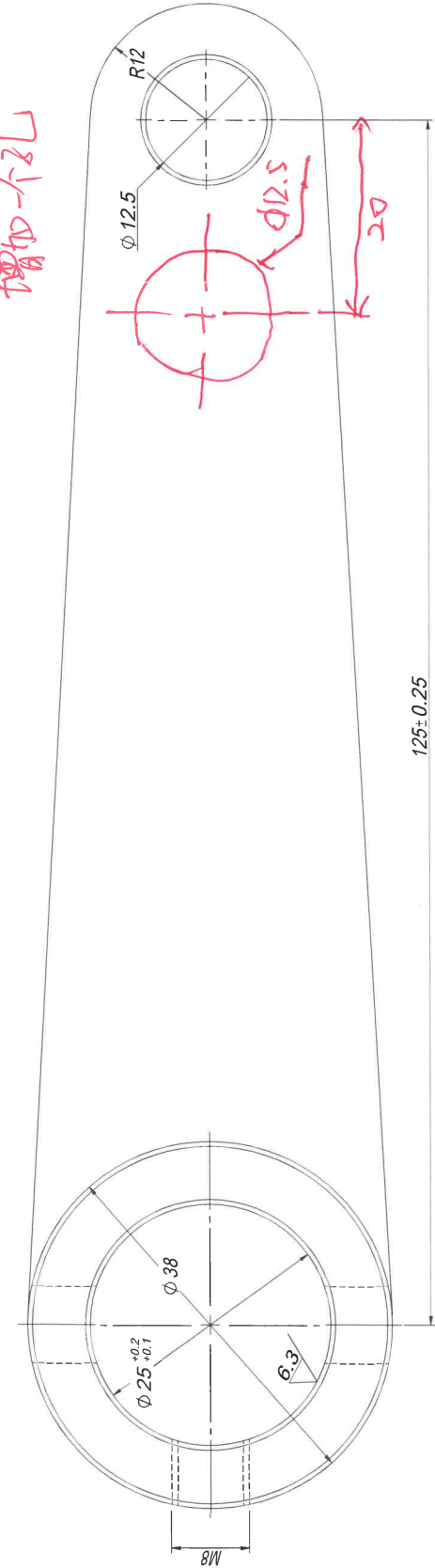
日期

OX210BL.1-4

80000928 OX-210BTX 联动机构 海宁欧立 P2-2
(C=174,L3=200) DBG=980(第一、四象限) 摇臂孔距105 中英文

基本尺寸	0-6	6-30	30-120	120-400	400-1000	1000-2000	2000-4000
公差	0.1	0.2	0.3	0.5	0.8	1.2	2.0

增加一个孔



技术要求:
1. 铸造圆角R1.5-R2, 螺纹口倒角0.5×45°;
2. 不得有沙孔、缺料、毛边、浇口等缺陷;
3. Ø8孔是等和轴装配好后配打, 然后在做表面电镀蓝白锌.

借(通)用件登记
旧底图总号
底图总号
签字
日期

ZG45				宁波奥德普电梯部件有限公司			
标记	处数	分区	文件更改号	签名	年月日	短摇臂	
设计			标准化			阶段标记	比例
校对						重量	
审核						0.44	2:1
工艺						共 张	张
						OX210BL.1-4	