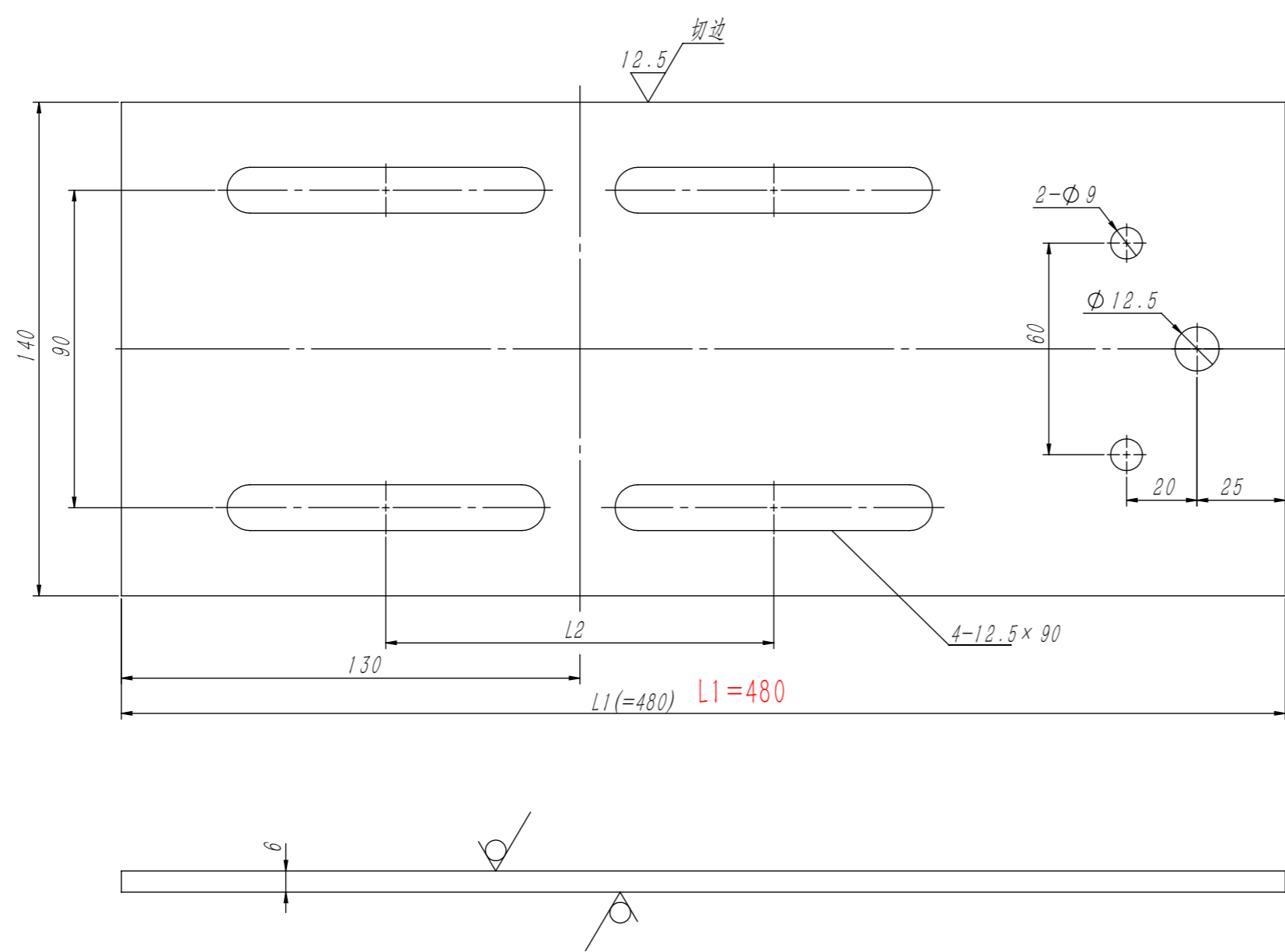


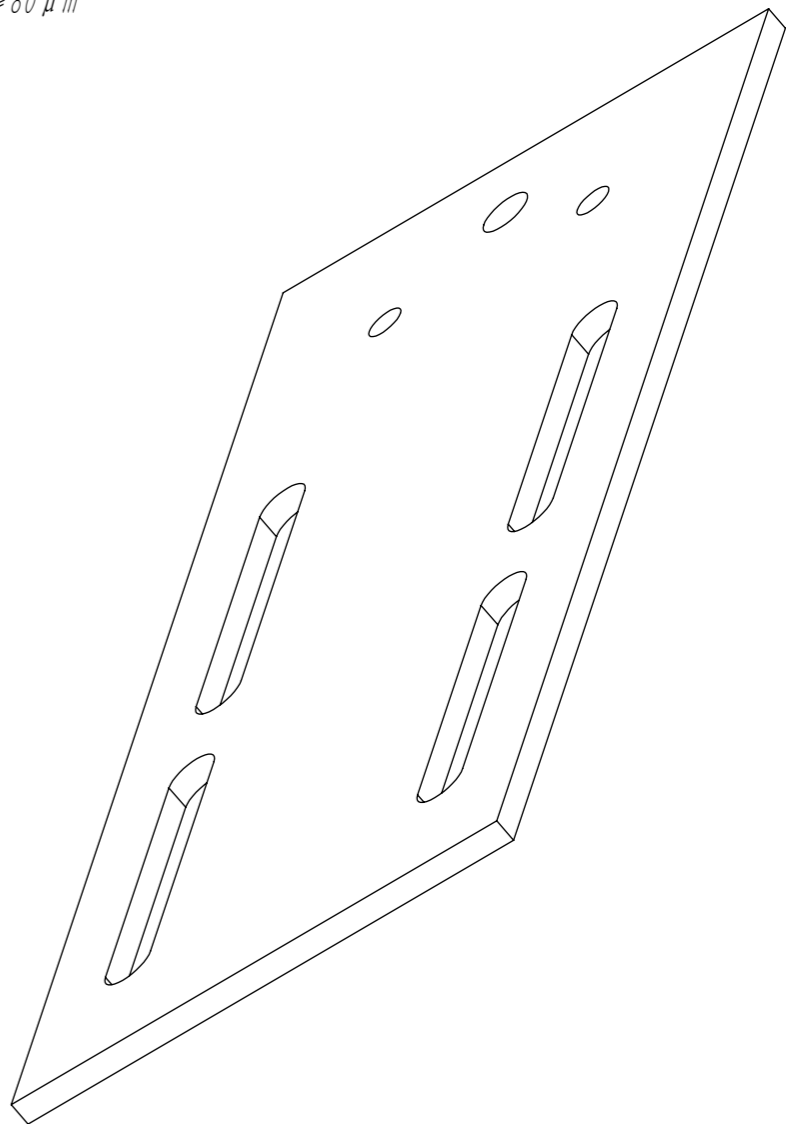


1-1'002X0	GB/T 1804-m	线性尺寸	0~6	6~30	30~120	120~400	400~1000	1000~2000	2000~4000	半径/高度尺寸	0.5~3	>3~6	>6~30	>30	短边尺寸	≤10	>10~50	>50~120	>120~400	>400
		线性公差	±0.1	±0.2	±0.3	±0.5	±0.8	±1.2	±2.0	倒圆/倒角公差	±0.2	±0.5	±1.0	±2.0	角度公差	±1°	±30′	±20′	±10′	±5′

80000809 OX200涨紧装置 A=570 200-6 重晶石24kg 本色RAL6005 中英文 沃尔森 P3-2



技术说明  
1. 边角去毛刺，锐角作倒角处理；  
2. 本件按T89导轨设计，采用T127时需将4-13×90孔调整为4-18×90；  
3. 表面喷涂色漆，颜色按公司标准，特殊按指令，喷漆层厚度为≥80μm



<div>△A</div>	毛坯物料编码	零件物料	参数L1	参数L2	参数P×N	颜色	识别号
	20500084	30500088	330	110	13×90	RAL5015蓝色	L01
		30500092				RAL6005本色	L02
		30500096				RAL7037灰色	L03
	20500085	30500089	330	120	18×90	RAL5015蓝色	L04
		30500093				RAL6005本色	L05
		30500097				RAL7037灰色	L06

						Q235A/6.0	宁波奥德普电梯部件有限公司		
							安装底板		
标记	处数	分 区	文件更改号	签 名	年月日				
设 计			标准化			阶段标记	重量	比例	OX200.1-1
校 对									
审 核							1.938	3:5	
工 艺			批 准			物料编号:			

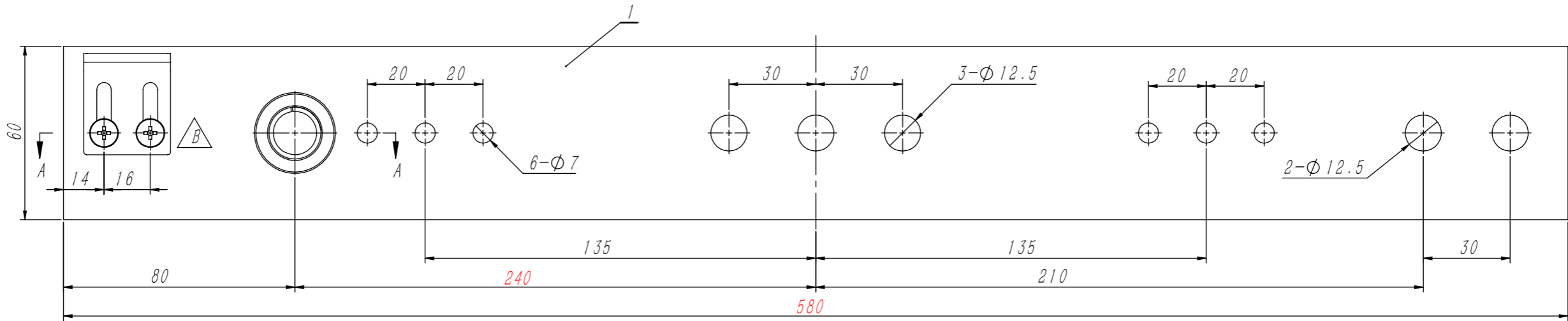
借(通)用件登记
旧底图总号
底图总号
签 字
日 期

修 订				
区域	修订	说明		日期
	A	增设物料表单，采用参数变量确定，本图按L1=330确定		2018/1/25

OX200.2.1

GB/T 1804-m	线性尺寸	0~6	6~30	30~120	120~400	400~1000	1000~2000	2000~4000	半径/高度尺寸	0.5~3	>3~6	>6~30	>30	短边尺寸	≤10	>10~50	>50~120	>120~400	>400
	线性公差	±0.1	±0.2	±0.3	±0.5	±0.8	±1.2	±2.0	倒圆/倒角公差	±0.2	±0.5	±1.0	±2.0	角度公差	±1°	±30′	±20′	±10′	±5′

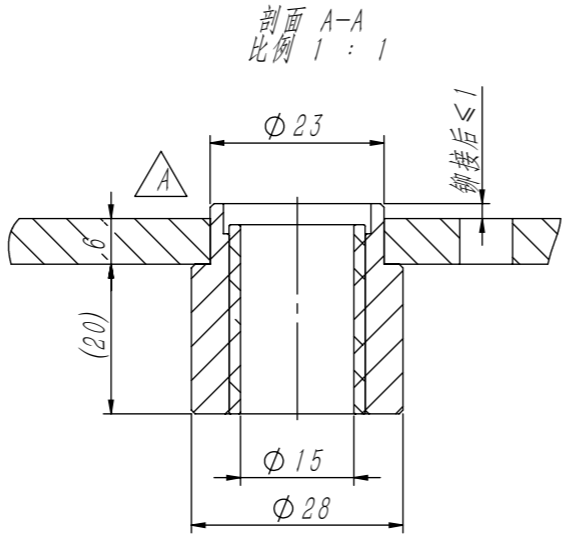
80000809 OX200涨紧装置 A=570 200-6 重晶石24kg 本色RAL6005 中英文 沃尔森 P3-3



零件物料	颜色	识别号
40000145	RAL5015蓝色	L01
40000146	RAL6005本色	L02
40000147	RAL7037灰色	L03

技术说明

- 件1与件2采用铆接，铆接时避免偏斜，松动等缺陷；
- 铆接后注意轴套内孔，避免影响后续轴承装配，装配后整体无窜动及转动等缺陷。



7	GB/T 818-2000	十字盘头螺钉M5×12	2		0.00	0	
6	GB/T 93-1987	弹性垫圈5	2		0.27	0.54	
5	GB/T 97.1-1985	平垫圈5	2		0.44	0.88	
4	OX300A.3-2	开关打板	1	Q235A/3.0	0.04	0.04	
3	RU-1/181525	RU-1复合轴承	1		0.01	0.01	
2	OX200.2.1-2	轴套	1	45#钢	0.06	0.06	
1	OX200.2.1-1	摇杆杆件	1	Q235A/6.0×60	1.40	1.4	
序号	代 号	名 称	数量	材料说明	重量	总重	备注

宁波奥德普电梯部件有限公司

摇杆组件

OX200.2.1

物料编号:

借(通)用件登记

旧底图总号

底图总号

签 字

修订

区域	修订	说明	日期	通过
	A	连接方式由焊接改为铆接	2018/1/25	
	B	增加开关打杆固定孔将总长改为520，端部长度60调整为80	2018/1/25	