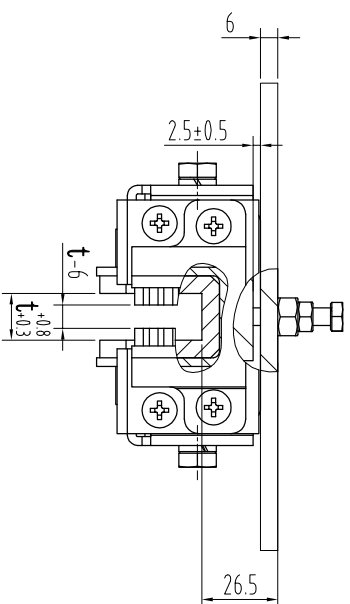


OX-029Y自润滑导靴 B=10 直梁侧面安装  
灰色RAL7037 中英文 苏州固源 共2页 第1页



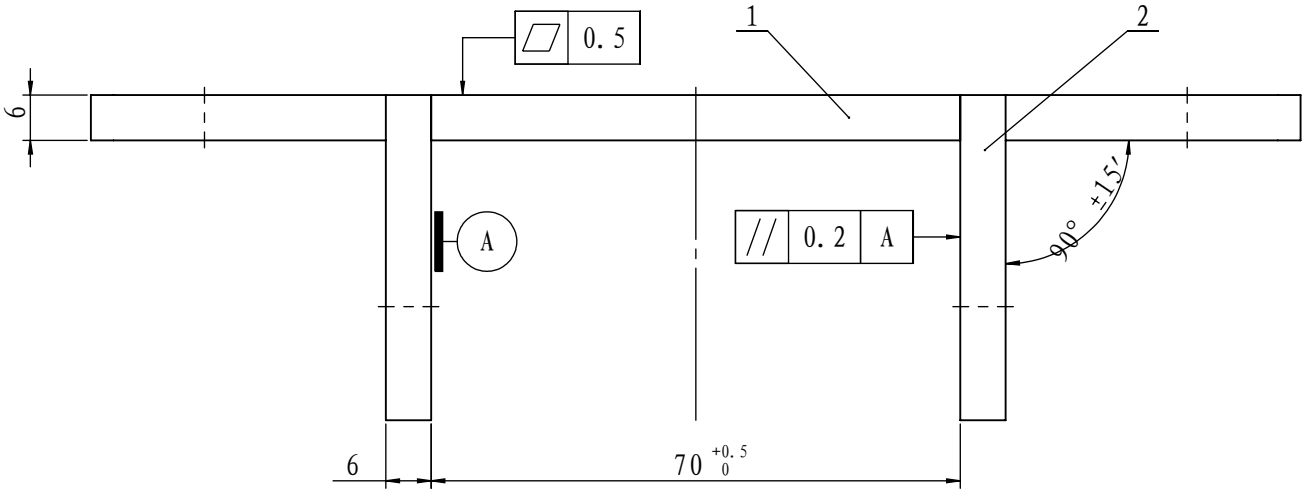
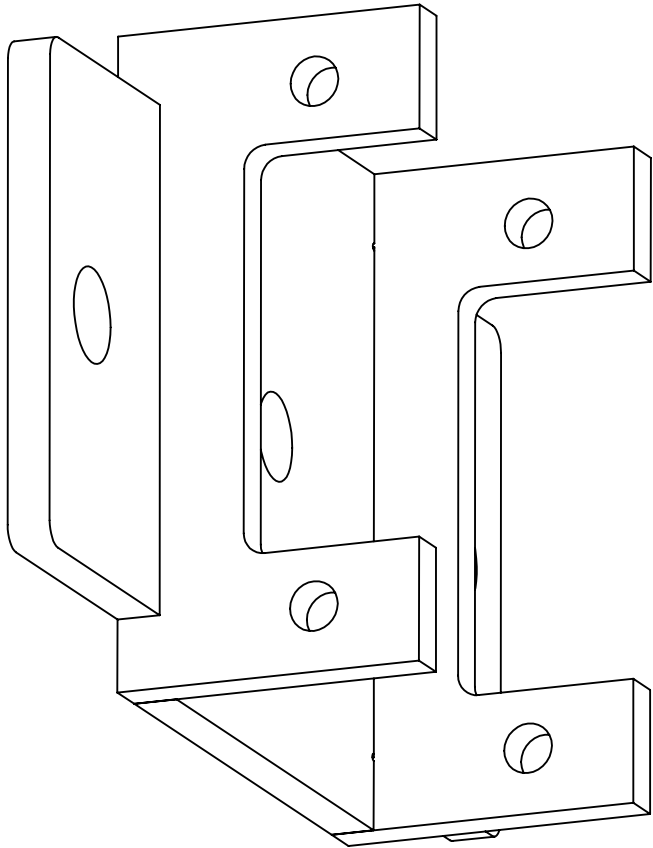
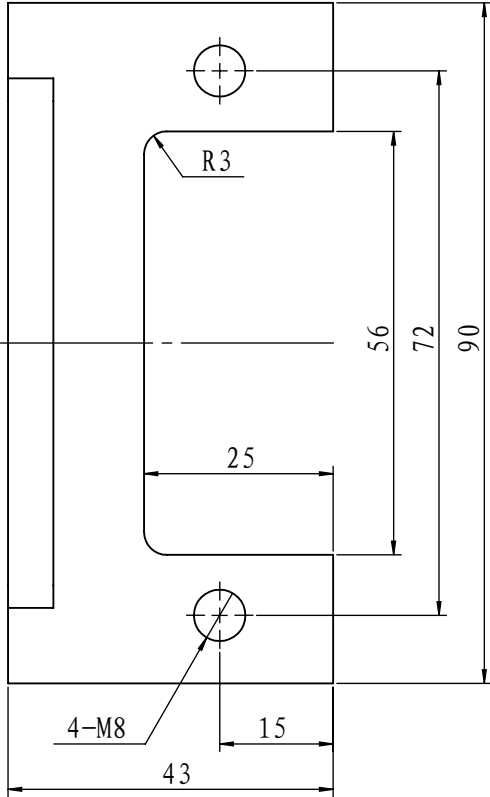
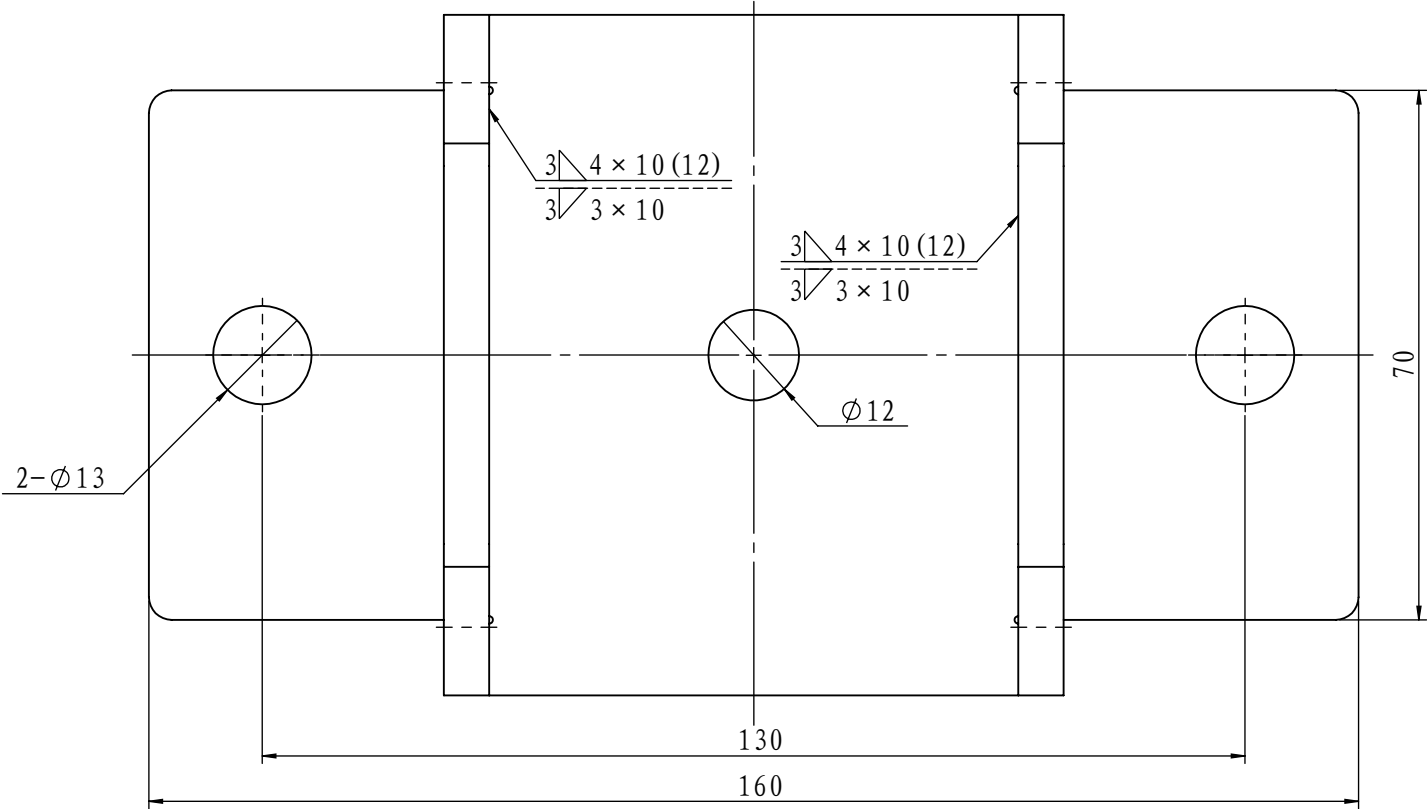
### 技术要求:

- 1、本件适用于额定速度1.75m/s;
- 2、本件在装配时需注意件2装配后稳定牢固，件11(5)装配后无松动;
- 3、图中导靴槽口间距1及未注尺寸A见参数明细表。

[illegible]

基本尺寸	0~6	6~30	30~120	120~400	400~1000	1000~2000	2000~4000
公差	0.1	0.2	0.3	0.5	0.8	1.2	2.0

OX-029Y自润滑导靴 B=10 直梁侧面安装  
灰色RAL7037 中英文 苏州固源 第2页



技术说明:  
1. 本件采用交错分段焊接,焊接高度为3mm,焊接长度  
为10~15mm,焊接间距为10~15mm,焊接牢固可靠;  
2. 焊接后表面抛光处理,必要时需整形;  
3. 完成后表面按要求喷涂色漆。

2	OX029.1.1-2	盖板支架	2	Q235A/6	0.09	0.18	
1	OX029.1.1-1	支座底板	1	Q235A/6	0.57	0.57	
序号	代号	名称	数量	材料说明	重量	总重	备注
标记	处数	分区	文件更改号	签名	年、月、日		
设计			标准化			阶段标记	重量
校对							比例
审核							
工艺			批准				
						共 1 张	第 1 张

宁波奥德普电梯部件有限公司

导靴底座

OX029.1(西奥)

借(通)用件登记
旧底图总号
底图总号
签字
日期