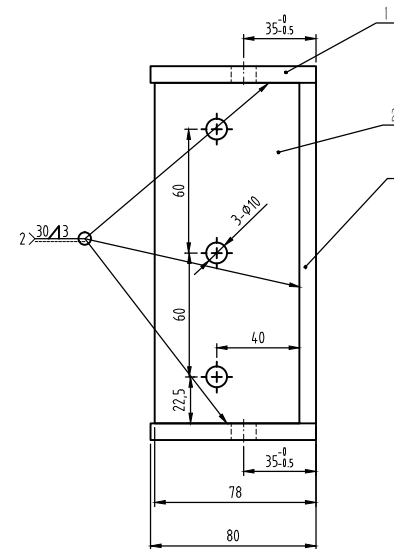


80000894 OX-210BZ联动装置 固源电梯 P1-14
浅灰RAL7035 中英文

						 宁波奥德普电梯部件有限公司 NINGBO AODEPU ELEVATOR COMPONENTS CO., LTD.		
标记	处数	分区	更改文件号	签名	年、月、日	组 装 图		
设 计			标准化			阶 段 标 记	重 量	比 例
审 核								1:3
工 艺			批 准			共	张	第 页
						安全钳联动装置		
						OX-210BZ (固源)		



3	OX-210BZ.1.1-2	板	1	Q235A/8.0			
2	OX-210BZ.1.1-4	侧板	2	Q235A/8.0			
1	OX-210BZ.1.1-3	板	2	Q235A/8.0			
序号	图 号	名 称	数量	材 料	单计	总计	备注
					重量		
标记	处数	分区	更改文件号	签名	年、月、日	 宁波奥德普电梯部件有限公司 NINGBO AODEPU ELEVATOR COMPONENTS CO.,LTD.	
设计			标准化				
						组 装 图 焊 接 件	
审 核						1:3 OX-210BZ.1.1	
工 艺			批准				
阶 段 标 记 重 量 比 例							
共 张 第 页							

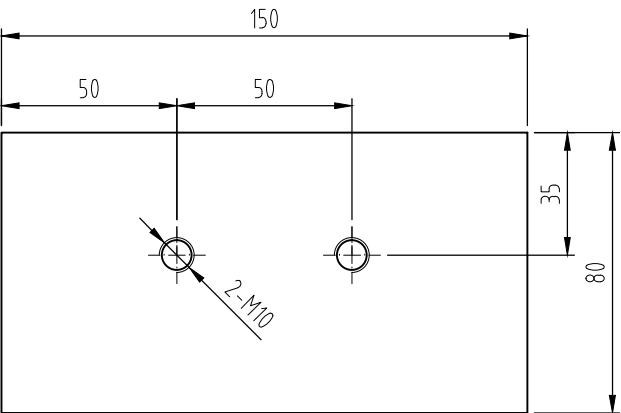
孔及周边 $\frac{12.5}{\nabla}$
其余 $\frac{\bigcirc}{\nabla}$



- 1、零件边角去毛刺，锐角倒钝；
- 2、表面烤漆处理，颜色为客户指定色；

						<div> 宁波奥德普电梯部件有限公司</div> <div>NINGBO AODEPU ELEVATOR COMPONENTS CO.,LTD.</div>					
						Q235A/8.0					板
标记	处数	分区	更改文件号	签名	年、月、日	阶 段 标 记		重 量	比 例		
设 计			标准化						1:1	0X-210BZ.1.1-2	
审 核											
工 艺			批 准			共 张		第 页			

80000894 OX-210BZ联动装置 固源电梯 P4-14
浅灰RAL7035 中英文



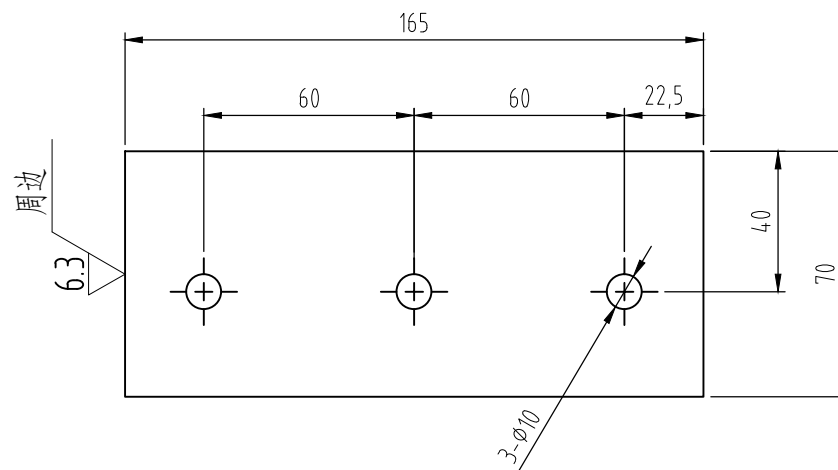
4件/套

技术说明:

- 1、零件边角去毛刺，锐角倒钝；
- 2、表面烤漆处理，颜色为客户指定色

						AODEPU° 宁波奥德普电梯部件有限公司					NINGBO AODEPU ELEVATOR COMPONENTS CO.,LTD.					
						Q235A/8.0					板					
标记	处数	分区	更改文件号	签名	年、月、日	阶 段 标 记 重 量 比 例										
设 计			标准化								1:1	OX-210BZ.1.1-3				
审 核																
工 艺			批 准			共 张 第 页										

其余 



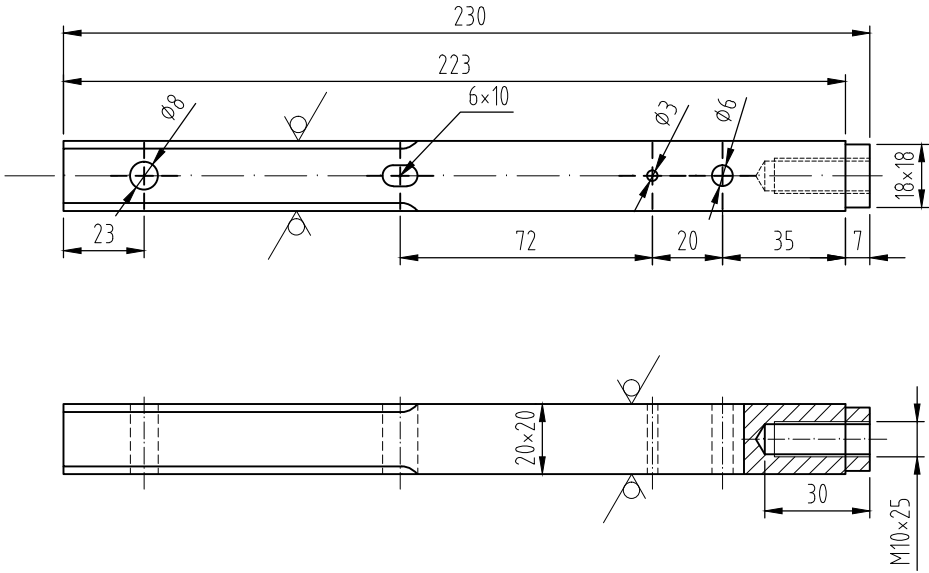
4件/套

- 1、零件边角去毛刺，锐角倒钝；
- 2、表面烤漆处理，颜色为客户指定色

						 宁波奥德普电梯部件有限公司 NINGBO AODEPU ELEVATOR COMPONENTS CO.,LTD.		
						Q235A/8.0		
标记	处数	分区	更改文件号	签名	年、月、日	侧板		
设计			标准化					
						阶段标记	重量	比例
审核								1:1
工艺			批准			共 张 第 页		
						OX-210BZ.1.1-4		

80000894 OX-210BZ联动装置 固源电梯 P6-14
浅灰RAL7035 中英文

其余 $\sqrt{12.5}$



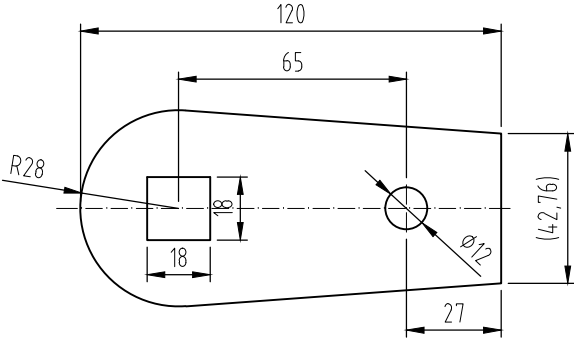
2件/套

技术说明:
1、零件边角去毛刺, 锐角倒钝;
2、表面电镀处理;

						AODEPU [®] 宁波奥德普电梯部件有限公司		
						NINGBO AODEPU ELEVATOR COMPONENTS CO., LTD.		
标记	处数	分区	更改文件号	签名	年、月、日	方钢 (20x20)		联动杆轴
设计			标准化			阶段	标记	
审核								1:1
工艺			批准			共	张	第 页
						OX-210BZ.1		

80000894 OX-210BZ联动装置 固源电梯 P7-14
浅灰RAL7035 中英文

孔及周边 $\sqrt{12.5}$
其余 $\sqrt{}$



2件/套

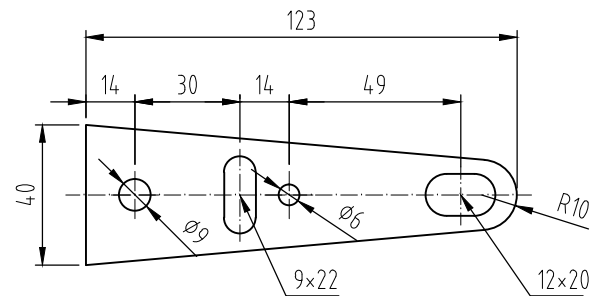
技术说明:

- 1、零件边角去毛刺，锐角倒钝；
- 2、表面电镀处理；

						AODEPU [®] 宁波奥德普电梯部件有限公司					NINGBO AODEPU ELEVATOR COMPONENTS CO.,LTD.				
						Q235A/4.0					连接板1				
标记	处数	分区	更改文件号	签名	年、月、日										
设计			标准化			阶 段	标 记	重 量	比 例	OX-210BZ.1.2-1					
									1:1						
审 核															
工 艺			批 准			共 张 第 页									

80000894 OX-210BZ联动装置 固源电梯 P8-14
浅灰RAL7035 中英文

孔及周边 $\nabla_{12.5}$
其余 ∇



2件/套

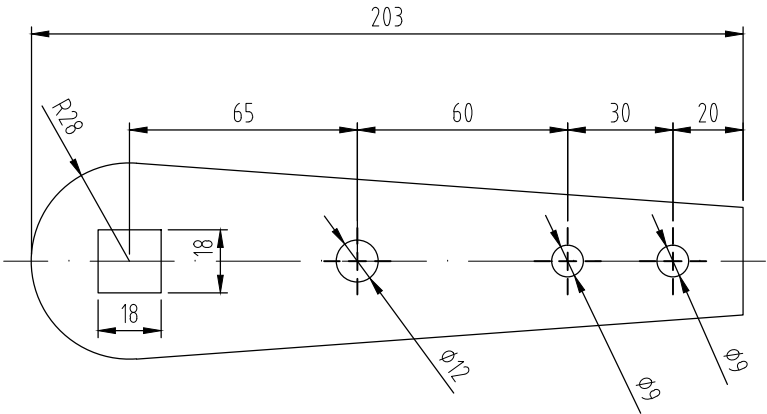
技术说明:

- 1、零件边角去毛刺，锐角倒钝；
- 2、表面电镀处理；

						AODEPU [®] 宁波奥德普电梯部件有限公司 NINGBO AODEPU ELEVATOR COMPONENTS CO.,LTD.			
						Q235A/4.0			连接板2
标记	处数	分区	更改文件号	签名	年、月、日				
设计			标准化			阶 段	标 记	重 量	比 例
审 核									1:1
工 艺			批 准			共 张 第 页			OX-210BZ.1.2-2

80000894 OX-210BZ联动装置 固源电梯 P9-14
浅灰RAL7035 中英文

孔及周边 $\sqrt{12.5}$
其余 $\sqrt{\quad}$



2件/套

技术说明:

- 1、零件边角去毛刺，锐角倒钝；
- 2、表面电镀处理；

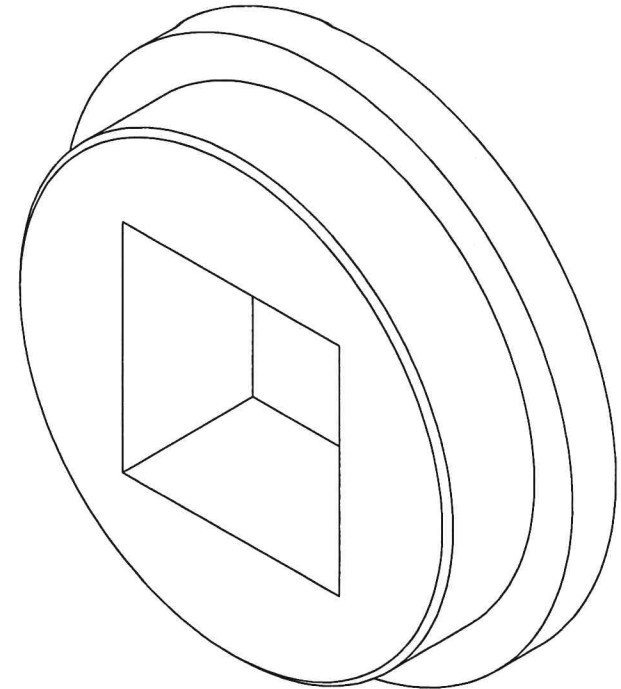
						AODEPU [®] 宁波奥德普电梯部件有限公司				
						NINGBO AODEPU ELEVATOR COMPONENTS CO.,LTD.				
						Q235A/4.0			连接板1	
标记	处数	分区	更改文件号	签名	年、月、日					
设计			标准化			阶段	标记	重量	比例	
									1:1	OX-210BZ.1.2-1
审核										
工艺			批准			共 张 第 页				

基本尺寸	0~6	6~30	30~120	120~400	400~1000	1000~2000	2000~4000
公差	0.1	0.2	0.3	0.5	0.8	1.2	2.0

Technical drawing of a mechanical part, showing a top view and a front view.

Top View: A circular part with a square hole in the center. The hole is centered and its sides are parallel to the horizontal and vertical centerlines.

Front View: A stepped cylindrical profile. The total height is 12. The top flange has a thickness of 4. The outer diameter of the top flange is $\Phi 47$. The inner diameter of the central hole is $\Phi 40$. The central hole has a width of 20×20 .

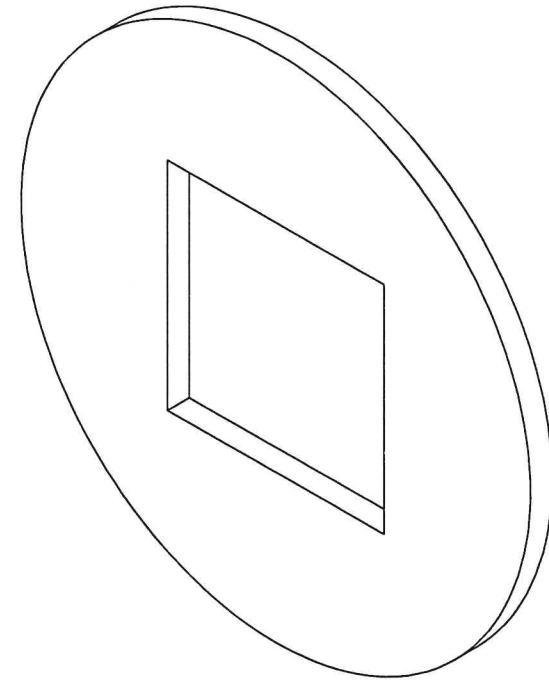
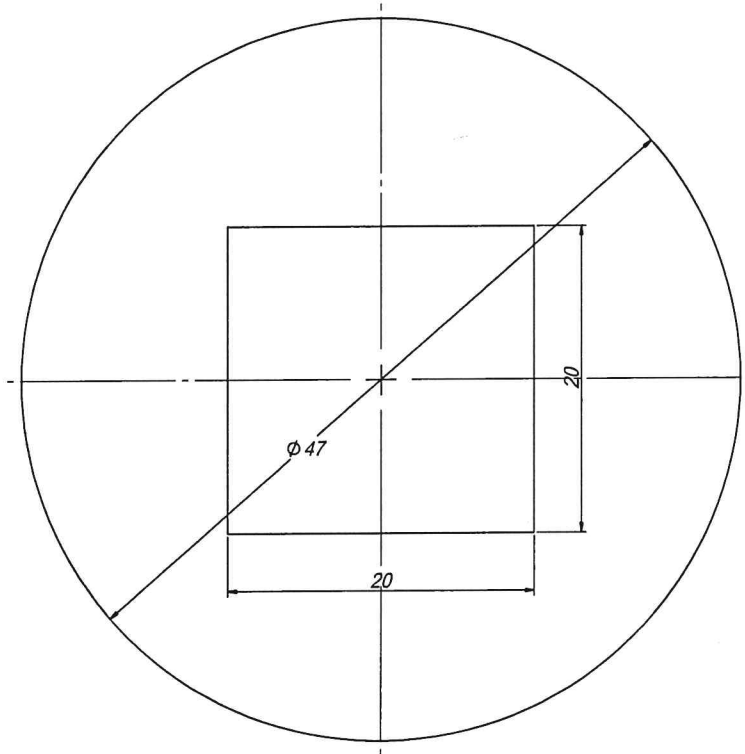


日期

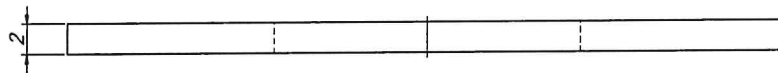
[illegible]

80000894 OX-210BZ联动装置 固源电梯 P11-14
浅灰RAL7035 中英文

基本尺寸	0~6	6~30	30~120	120~400	400~1000	1000~2000	2000~4000
公差	0.1	0.2	0.3	0.5	0.8	1.2	2.0



此件2件/套



借(通)用件登记
旧底图总号

底图总号

簽 字

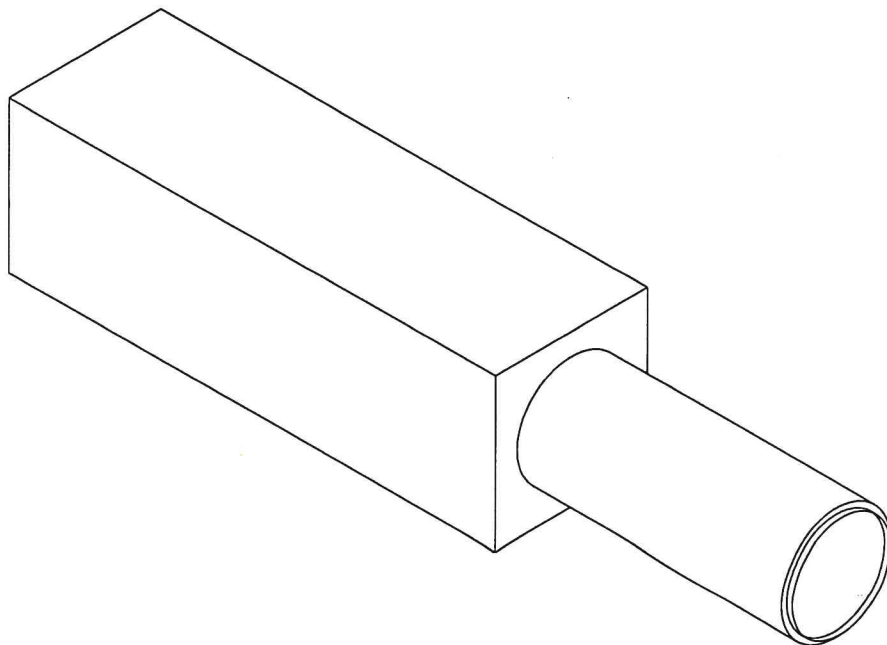
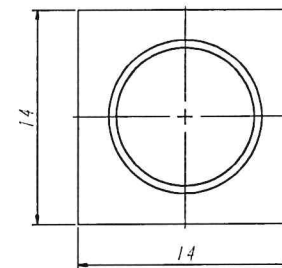
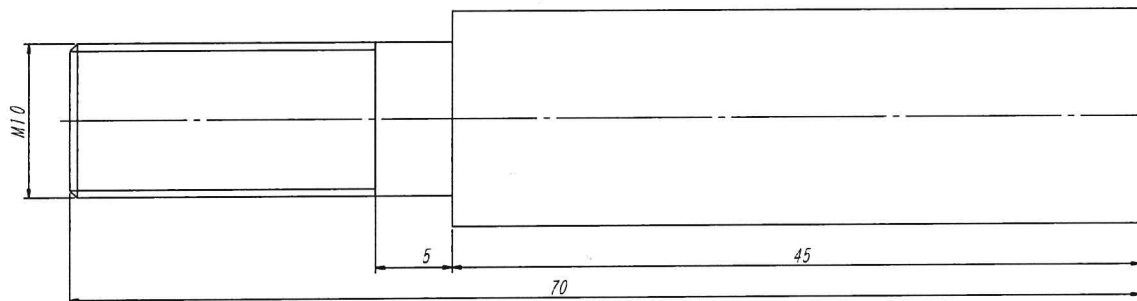
日期

[illegible]

OX210BZ.1-5

线性尺寸	0~6	6~30	30~120	120~400	400~1000	1000~2000	2000~4000	半径/高度尺寸	0.5~5	>3~6	>6~30	>30	短边尺寸	≤10	>10~50	>50~120	>120~400	>400
线性公差	±0.1	±0.2	±0.3	±0.5	±0.8	±1.2	±2.0	圆度/倒角公差	±0.2	±0.5	±1.0	±2.0	角度公差	±1'	±30'	±20'	±10'	±5'

80000894 OX-210BZ联动装置 固源电梯 P12-14
浅灰RAL7035 中英文



此件4件/套

技术说明
1. 边角去毛刺, 锐角倒钝处理;
2. 表面镀锌处理。

备注(通)用件登记
图纸图号
或图总号

设计
审核
日期

						东钢(14x14)			宁波奥德普电梯部件有限公司		
						合同专用章					
						(2)					
标记	处数	分区	文件更改号	签名	年月日	阶段标记		重量	比例		定位杆
设计			标准化					0.08	3:1		OX210BZ.1-5
校对											
审核											
工艺			批准			材料编号:					

OX210BZ.1.2-4

线性尺寸	0~6	6~30	30~120	120~400	400~1000	1000~2000	2000~4000	半径/厚度尺寸	0.5~3	>3~6	>6~30	>30	短边尺寸	≤10	>10~50	>50~120	>120~400	>400
线性公差	±0.1	±0.2	±0.3	±0.5	±0.8	±1.2	±2.0	圆度/倒角公差	±0.2	±0.5	±1.0	±2.0	角度公差	±1'	±30'	±20'	±10'	±5'

80000894 OX-210BZ联动装置 固源电梯 P13-14
浅灰RAL7035 中英文

30

70

100

3-φ12

4

此件1件/套

技术说明

1.边角去毛刺，锐角倒钝处理；

2.表面镀锌。

标记	处数	分区	文件更改号	签名	年月日
设计			标准化		
校对					
审核					
工艺			批准		

Q235A/4.0

合同专用章

宁波奥德普电梯部件有限公司

钢丝绳连接板

OX210BZ.1.2-4

借(通)用件登记

旧版图总号

版图总号

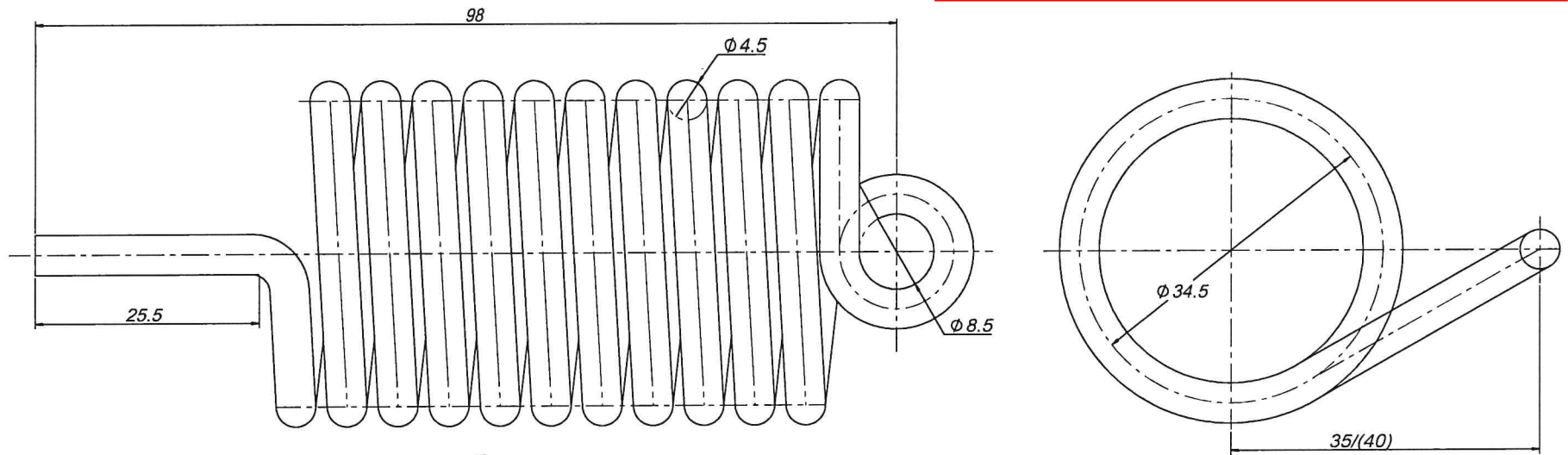
签字

日期

OX210AT-3

基本尺寸	0~6	6~30	30~120	120~400	400~1000	1000~2000	2000~4000
公差	0.1	0.2	0.3	0.5	0.8	1.2	2.0

80000894 OX-210BZ联动装置 固源电梯 P14-14
浅灰RAL7035 中英文



此件左右各一件/套

技术说明

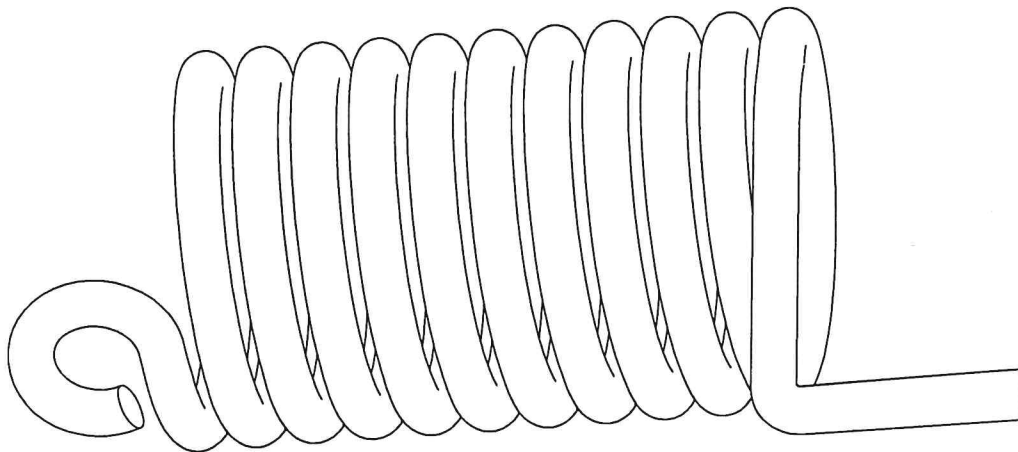
- 1.本图按右旋时形式绘制,本件一套两件,左右旋各一件,左旋时按本图对称制作;
- 2.总圈数11.75,有效圈数10;
- 3.表面发黑或电泳处理,要求无漏底等缺陷;
- 4.热处理后表面硬度为:HRC45~50。

值(通)用件登记
旧底图总号

底图总号

签字

日期



						70B		宁波奥德普电梯部件有限公司	
标记 处数 分 区 文件更改号 签 名 年、月、日						阶段标记		重量 (2) 比例	
设计						0.16		2:1	
校对									
审核									
工艺						批准		共 1 张 第 1 张	
								OX210AT-3	