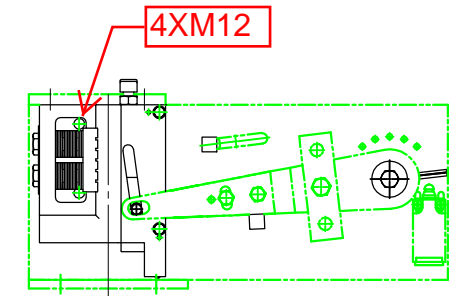
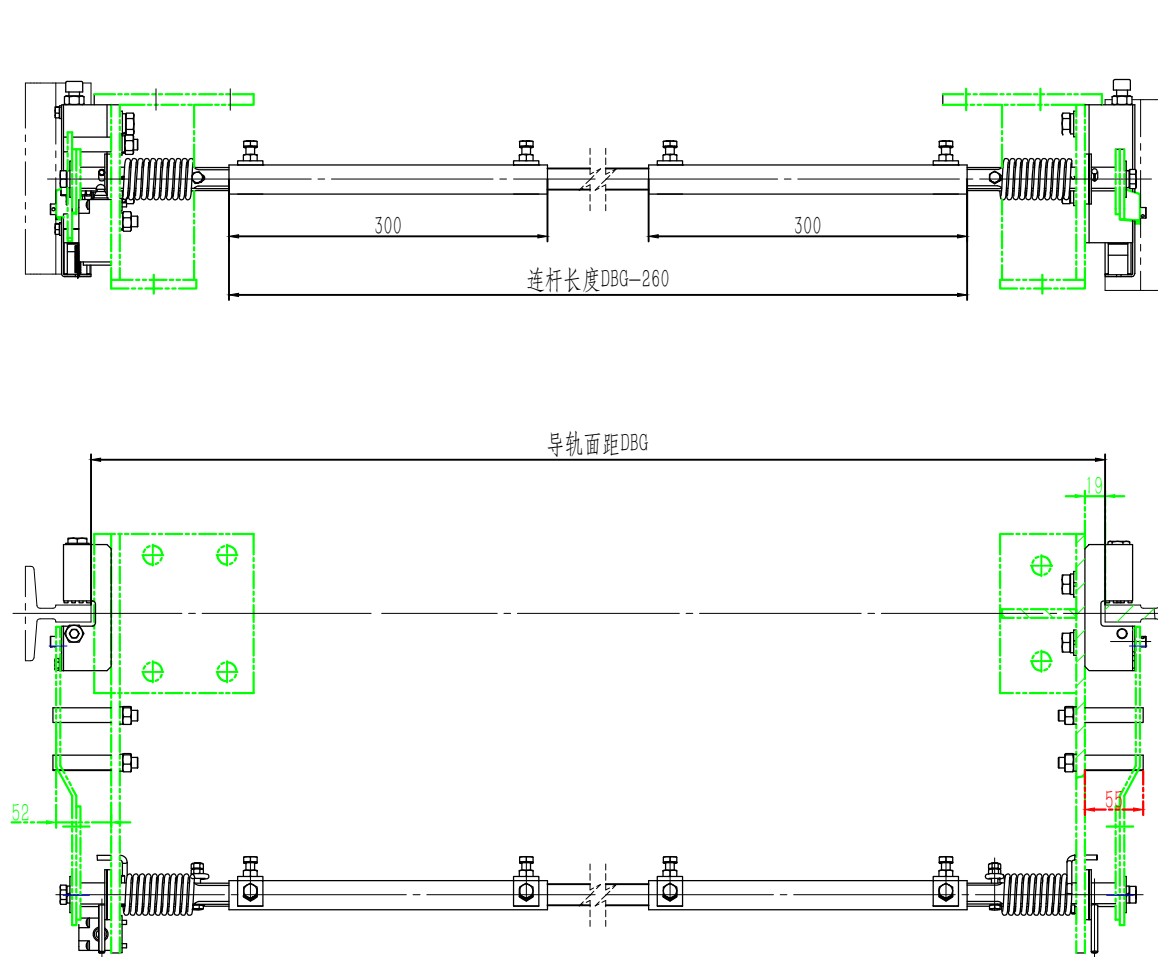


OX210BZ(FML10)

本图用于宁波御墅富士

基本尺寸	0~6	6~30	30~120	120~400	400~1000	1000~2000	2000~4000
公差	0.1	0.2	0.3	0.5	0.8	1.2	2.0



80000888 OX210BZ 安全联动机构 TS236-11Z DBG=1790(配件非标)
宁波御墅富士 本色RAL6005 中英文 共2页

技术说明
1. 本件适用于安全钳下联动布置的结构中适用，安装调整中需注意限速器联动钢丝绳位置与安装位置对应，如不能匹配可根据实际情况进行调整。
2. 本件安装位置可根据实际需要进行调整固定，要求在安全钳制动时开关动作有效。
3. 本件安装时需注意两侧安全钳制动保持同步状态，如不同步可通过调整一侧摇杆(分体式的)位置来实现，完成后定位。

注图中 OX210BZ.1.1底座焊接件不需提供、
OX210BZ.1.2摇臂提拉组件不需提供
OX210BZ.1-5定位杆非标(加长至80)
其余按标准配发。

3	OX210BZ.3	连杆组件	1		2.15	2.15	
2	OX210BZ.2	安装组件(II)	1		11.70	11.7	
1	OX210BZ.1	安装组件	1		12.08	12.08	
序号	代号	名称	数量	材料说明	重量	总重	备注

标记	处数	分区	文件更改号	签名	年、月、日	阶段标记			重量	比例
设计			标准化						25.94	1:5
校对										
审核										
工艺			批准			共	张	第	张	

宁波奥德普电梯部件有限公司

安全钳安装座

OX210BZ(FML10)

宁波奥德普电梯部件有限公司

安全钳安装座

OX210BZ(FML10)

借(通)用件登记

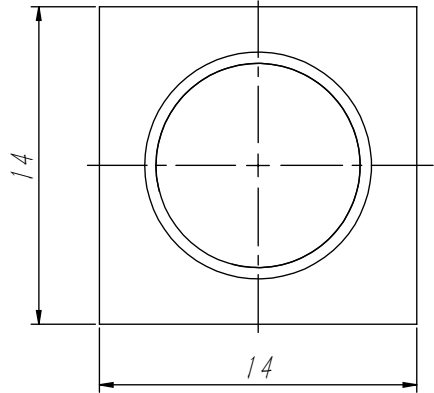
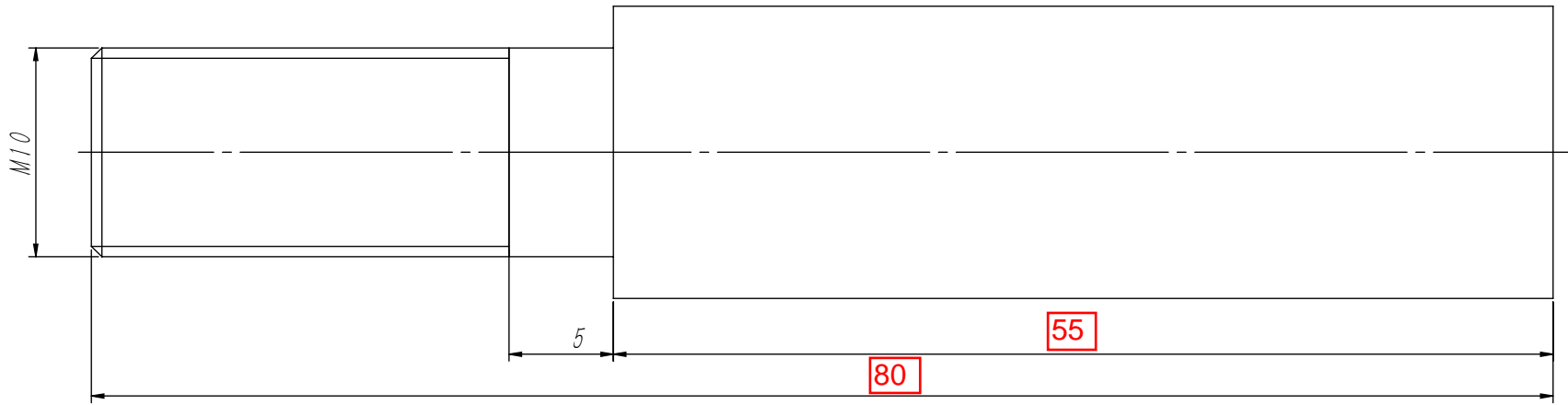
旧底图总号

底图总号

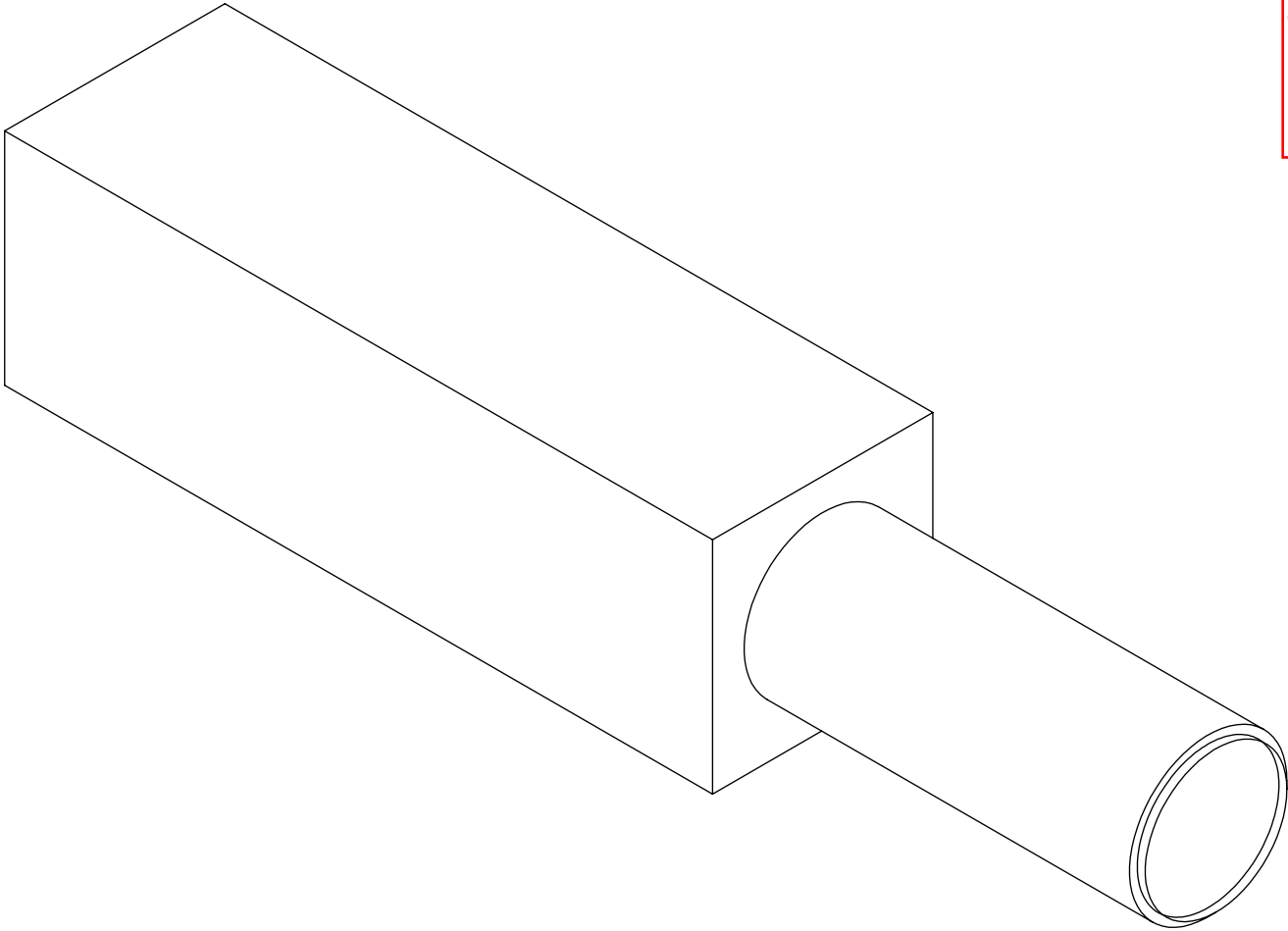
签字

日期

OX210BZ.1-5	GB/T 1804-m	线性尺寸	0~6	6~30	30~120	120~400	400~1000	1000~2000	2000~4000	半径/高度尺寸	0.5-3	>3-6	>6-30	>30	短边尺寸	≤10	>10-50	>50-120	>120-400	>400
		线性公差	±0.1	±0.2	±0.3	±0.5	±0.8	±1.2	±2.0	倒圆/倒角公差	±0.2	±0.5	±1.0	±2.0	角度公差	±1°	±30′	±20′	±10′	±5′



80000888 OX210BZ 安全联动机构 TS236-11Z DBG=1790(配件非标)
宁波御墅富士 本色RAL6005 中英文 第2页



技术说明
1.边角去毛刺，锐角倒钝处理；
2.表面镀锌处理。

借(通)用件登记
旧底图总号
底图总号
签 字
日 期

						方钢(14× 14)			宁波奥德普电梯部件有限公司	
									定位杆	
标记	处数	分 区	文件更改号	签 名	年月日					
设 计			标准化			阶段标记		重量	比例	OX210BZ.1-5
校 对								0.08	3:1	
审 核										
工 艺			批 准			物料编号:				