

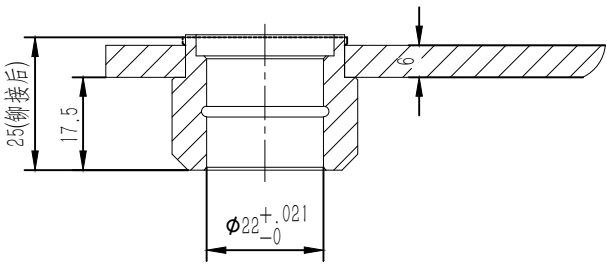
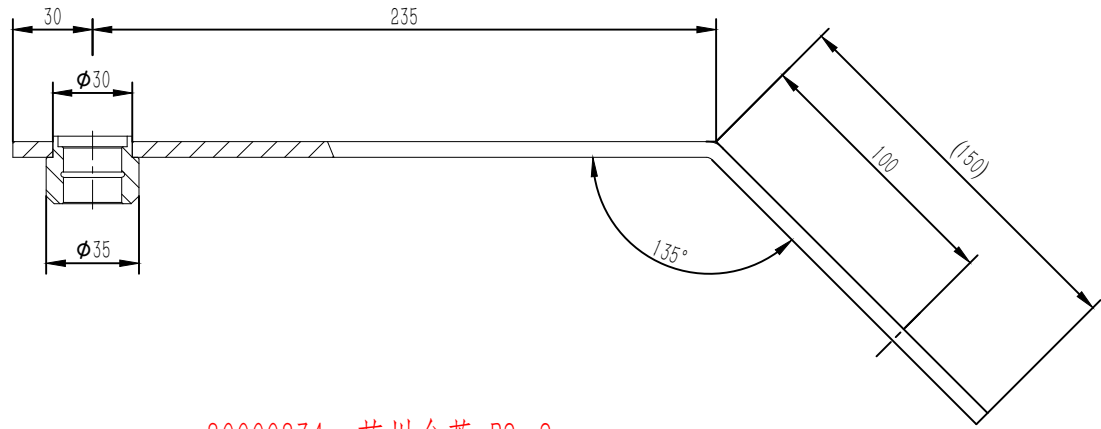
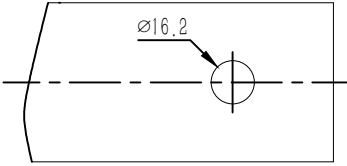
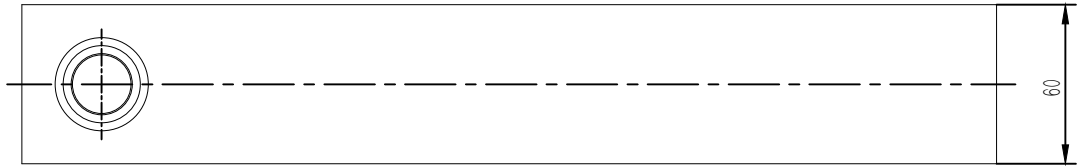
80000834 苏州台菱 P2-1  
240/8 18kg(重晶石) 本色RAL6005 中英文

苏州台菱非标

配重状态	配重材质	J	E	F	G	识别号
18kg	铸铁	260	55	250	25	TL01
30kg		250	70	275	35	TL02
18kg	重晶石	270	100	265	50	ZL01
30kg		300	140	305	70	ZL02

									宁波奥德普电梯部件有限公司					
												涨紧装置(重锤式)		
标记	处数	分 区	文件更改号	签 名	年、月、日									
设 计			标准化			阶段标记		重量	比例	0X300(240-135/240-26)				
校 对														
审 核								27.15	1:4					
工 艺			批 准			共 1 张		第 1 张						

基本尺寸	0~6	6~30	30~120	120~400	400~1000	1000~2000	2000~4000
公差	0.1	0.2	0.3	0.5	0.8	1.2	2.0



80000834 苏州台菱 P2-2  
240/8 18kg(重晶石) 本色RAL6005 中英文

2	OX300.2-2	摇杆轴套	1	20# / Φ35	0.09	0.09	
1	OX300.2-1	摇杆板件	1	Q235A/6.0	1.27	1.27	
序号	代 号	名 称	数量	材料说明	重量	总重	备注

						宁波奥德普电梯部件有限公司					
标记	处数	分 区	文件更改号	签 名	年、月、日	<div>摇杆组件</div> <div>0X300.2(240-135/240-26)</div>					
设 计			标准化						阶段标记	重量	比例
校 对											
审 核										1.36	1:2
工 艺			批 准						共 1 张                      第 1 张		