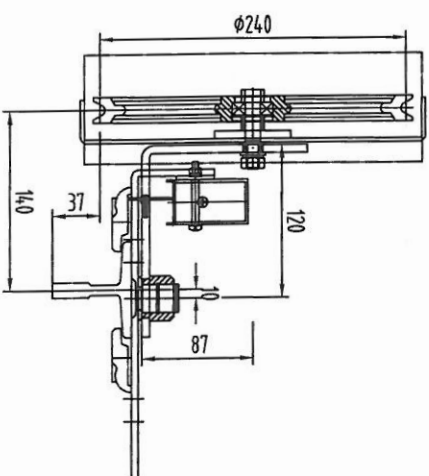
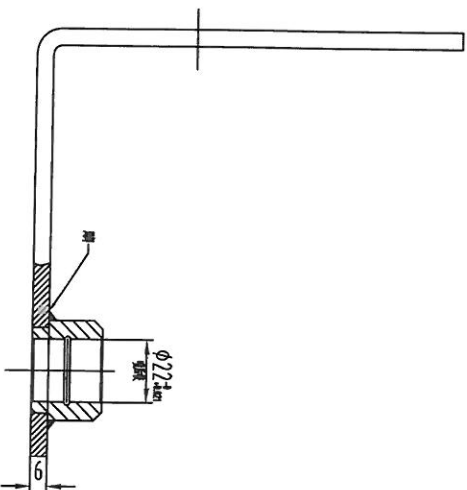
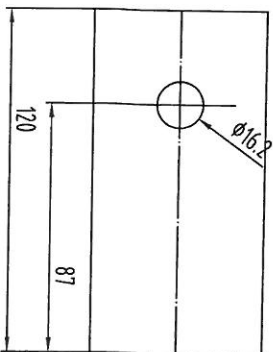
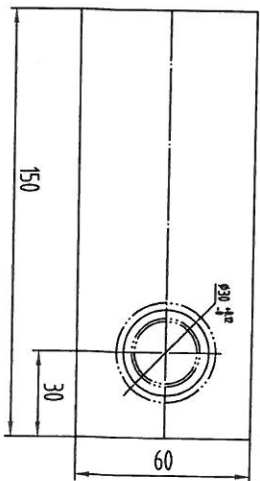


蔬菜的根和茎的组件因种类不同，灵活、无木质现象  
根和茎的组件可以茎的茎杆的正、反面  
茎的根与茎的茎杆

23 Feb 2012

2018.10.8

[illegible]



80000828 杭州旭森 P2-2  
240/8 18kg 重晶石 本色RAL6005 中英文

23 2018.10.8

技术要求  
表面处理  
表面粗糙度(Ra)

Q235/5				宁波奥德普电器有限公司			
9				安装板			
标记	数量	更改文件号	签名	日期	原图	比例	DX300.2(240-90/140-37)
设计	审核		标准化		原图	1:1.5	
校核							
审核							
工艺							
共 张				第 张			

名称	
规格	
数量	
日期	