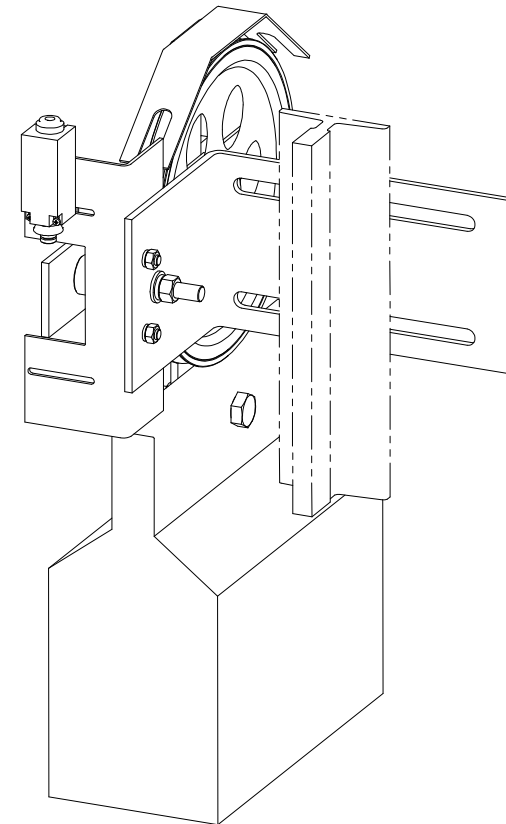
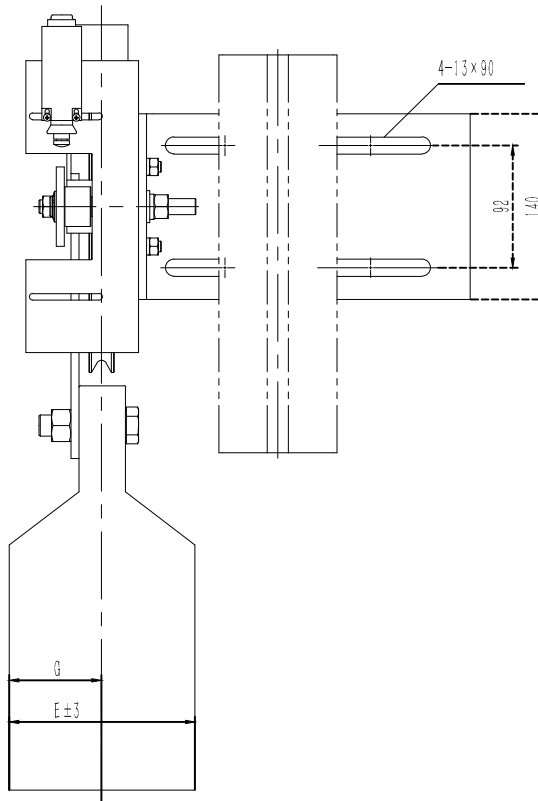
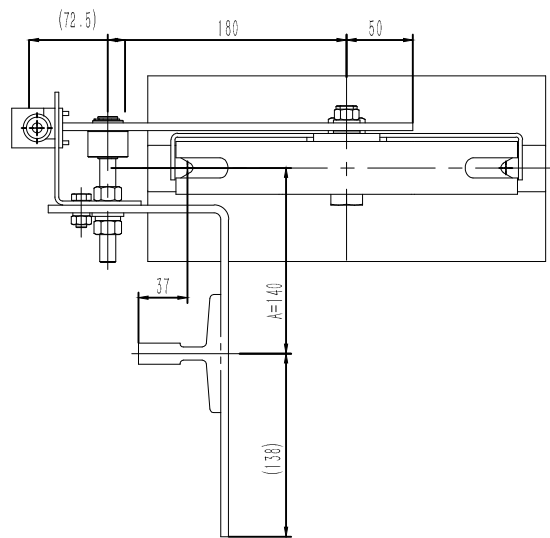
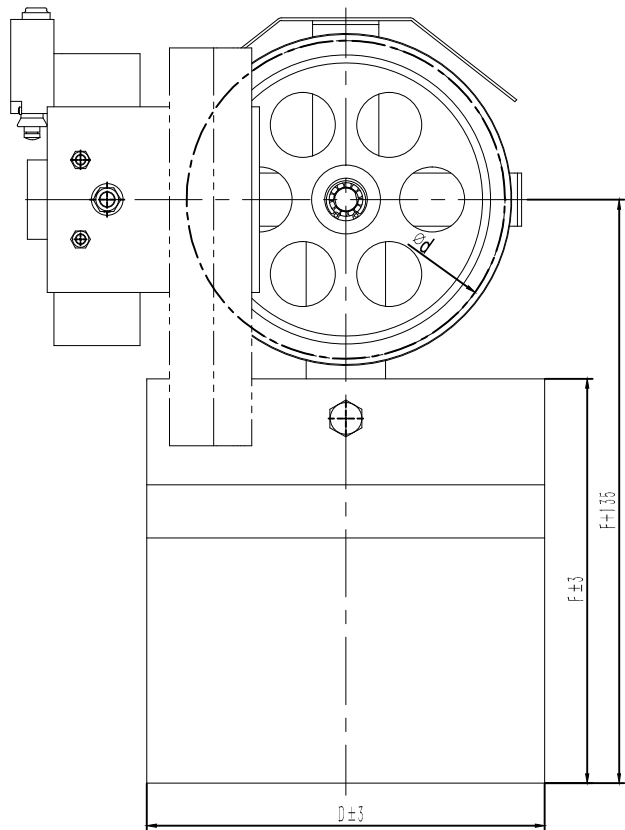


(非标)003X0



技术说明

1. 本件按Φ240绳轮配30kg重晶石配重绘制,使用时注意相关配件关系, 避免干涉;
2. 图中参数A(0~15)可调整;
3. 参数B与导轨规格有关联, 使用时注意;
4. 本图按西奥对重用限速器布置匹配。

80000815

~~80000723~~ 默纳克 P3-1

240/8 18kg(重晶石) 本色RAL6005

全英文
~~中英文~~

备注/附件登记
日期/图号

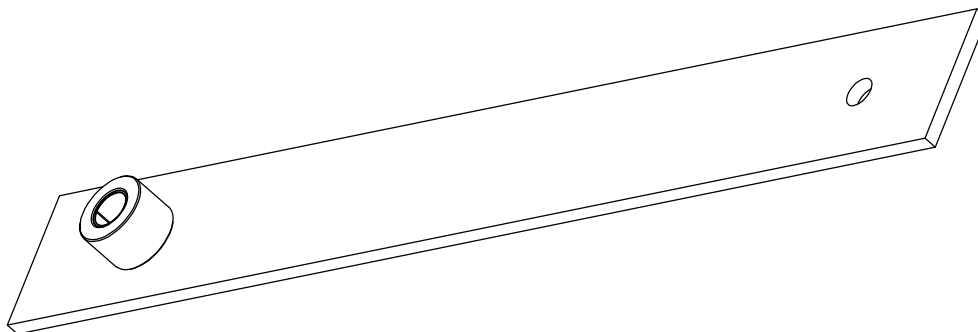
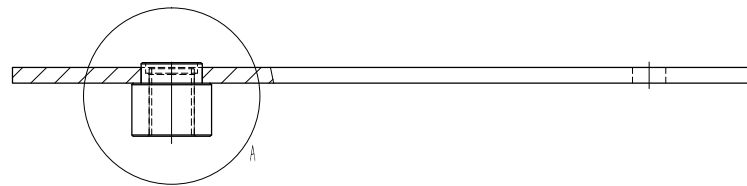
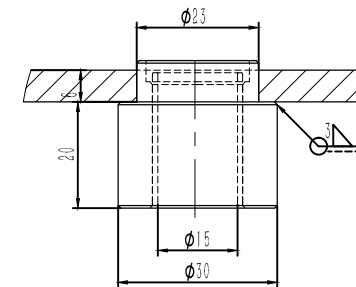
图号

签字

日期

						总装图				宁波奥德普电梯部件有限公司					
														涨紧装置	
标记	处数	分区	文件更改号	签名	年月日					0X300(非标)					
设计			标准化			阶段标记		重量	比例						
校对															
审核								45.48	1:4						
工艺			批准			共 1 张 第 1 张									

基本尺寸	0~6	6~30	30~120	120~400	400~1000	1000~2000	2000~4000
公差	0.1	0.2	0.3	0.5	0.8	1.2	2.0



240/8 18kg(重晶石) 本色RAL6005 ~~中英文~~

1. 本件按Φ240绳轮配30kg重晶石面重绘制,使用时注意相关配件关系,避免干涉;
2. 图中参数A(0~15)可调整;
3. 参数B与导轨规格有关联,使用时注意;
4. 本图按西奥对重用限速器布置匹配。

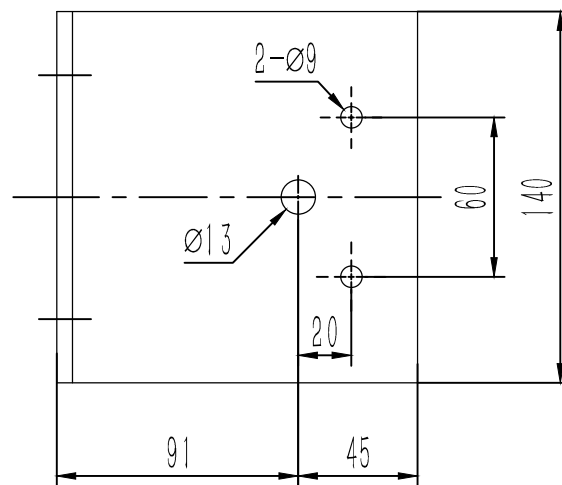
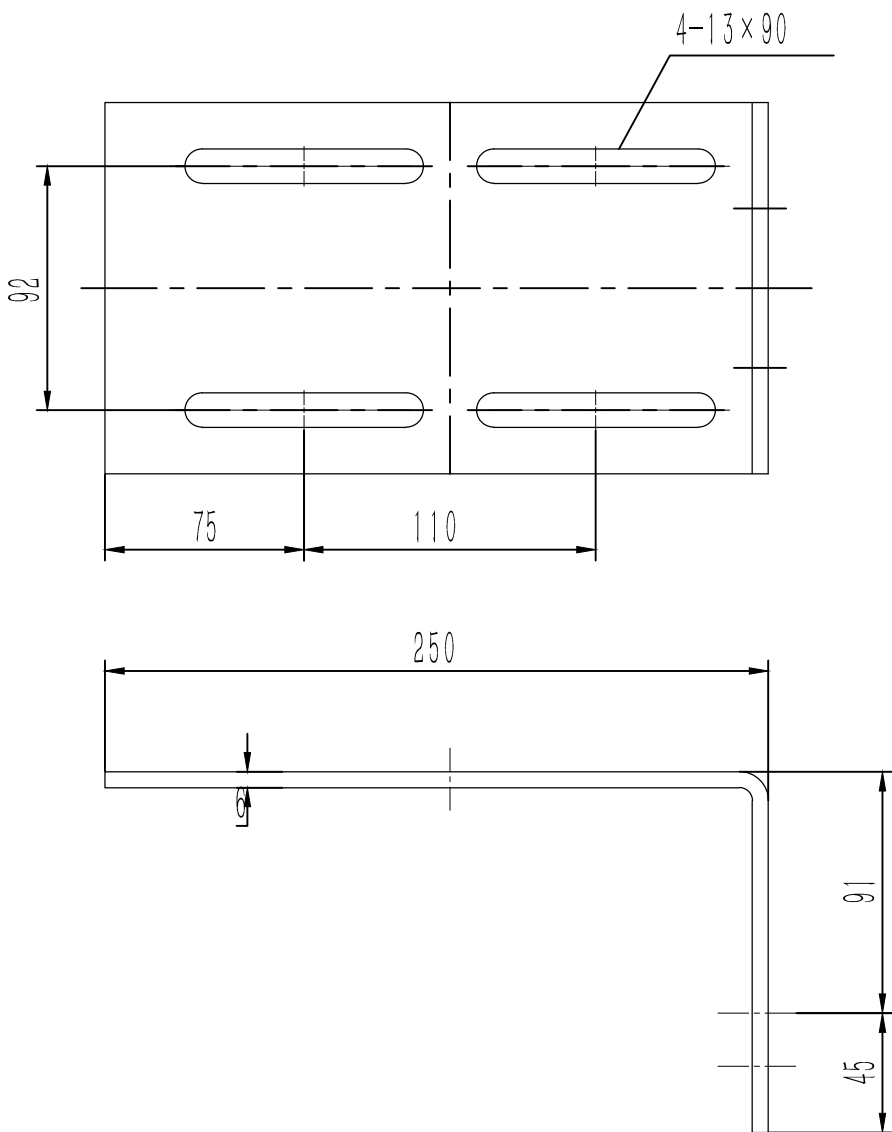
						宁波奥格普电梯部件有限公司							
										摇杆焊件			
设计	校核	分 区	文件更改号	签字	年月日								
图注			标准号			阶段标记		重量	比例				
版次								1.44	1:2				
审核													
工艺			批 注			共 张 第 张							
OX200.2.1													

3	RUI/1517	直套垫板1517	1		0.01	0.01	
2	OX200.2.1-2	垫套	1	45#钢	0.08	0.08	
1	OX200.2.1-1	摇杆杆件	1	Q235A/6.0	1.35	1.35	
序号	代 号	名 称	数量	材料说明	重量	总重	备注

OX200.2.1

日 期

基本尺寸	0~6	6~30	30~120	120~400	400~1000	1000~2000	2000~4000
公差	0.1	0.2	0.3	0.5	0.8	1.2	2.0



80000815
80000723 默纳克 P3-3
240/8 18kg(重晶石) 本色RAL6005 ~~中英文~~

修改/零件登记
图纸图号
版图总号
签字
日期

						Q235A/6.0			宁波奥德普电梯部件有限公司	
									安装底板	
标记	处数	分区	文件更改号	签名	年月日	阶段标记			1:2	
设计										
校对						共 2 页			第 1 页	
审核										
工艺			标准						0X200.1-1	