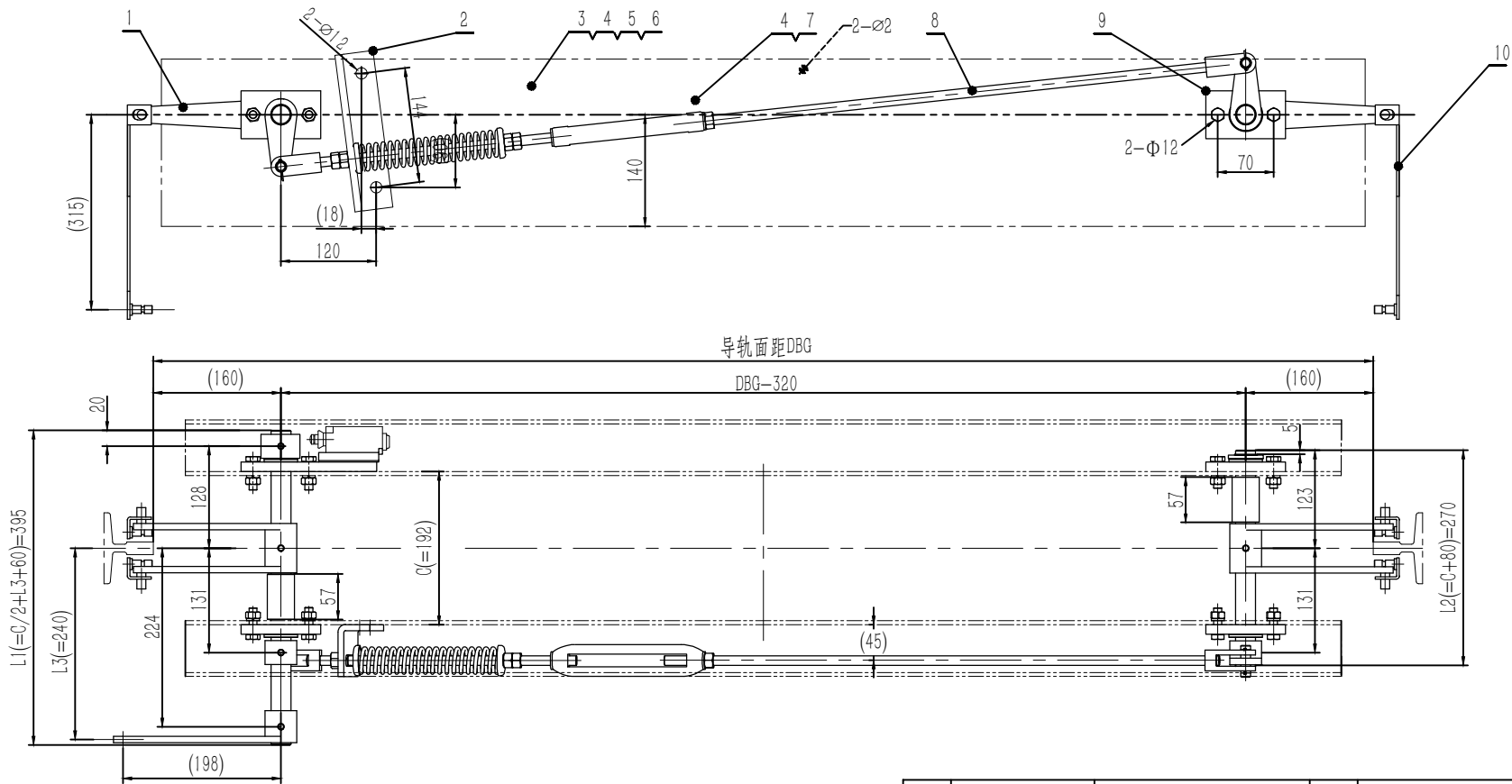


(107T)1881X0

80000797 巨立电梯 P5-1
OX188T(JL01 C=1922,L3=240)安全联动机构 中英文 (导轨距见备注)

基本尺寸	0~6	6~30	30~120	120~400	400~1000	1000~2000	2000~4000
公差	0.1	0.2	0.3	0.5	0.8	1.2	2.0



4	GB/T 6170	螺母M12	5		16.52	82.6	
3	OX188T.8	短拉杆组件	1		0.09	0.09	
2	OX188T.1-7	弹簧架	1	Q235A/7.5	0.81	0.81	
1	OX188T.1	长轴组件	1		21.77	21.77	
序号	代 号	名 称	数量	材料说明	重量	总重	备注

10	OX188T.10	提拉板组件	2		0.16	0.32	
9	OX188T.2	短轴组件	1		21.18	21.18	
8	OX188T.9	长拉杆组件	1		0.13	0.13	
7	OX188T.17	花篮螺栓	1		0.63	0.63	
6	OX188T.2-4	弹簧	1		0.24	0.24	
5	OX-188T.2-5	弹簧盖	2	Q235A/2.0	0.02	0.04	
序号	代 号	名 称	数量	材料说明	重量	总重	备注

标记	处数	分 区	文件更改号	签 名	年、月、日	总装图			宁波奥德普电梯部件有限公司		
设计			标准化								
校对											
审核											
工 艺			批 准			共 张	第 张		安全钳下提拉机构		
									OX188T(JL01)		

OX188T.1-4

OX188T(JL01 C=1922,L3=240)安全联动机构 中英文 (导轨距见备注)



1. 边角去毛刺处理, 未注明倒角为 $0.5 \sim 1 \times 45^\circ$;
2. 表面电镀; 弯曲变形及表面挤压的不平等缺陷, 指令确定。
3. 完成后摆放注意; 指令确定。
4. 图中各参数根据指令确定, 注轴杆上的等孔根据指令确定。

宁波奥德普电梯部件有限公司

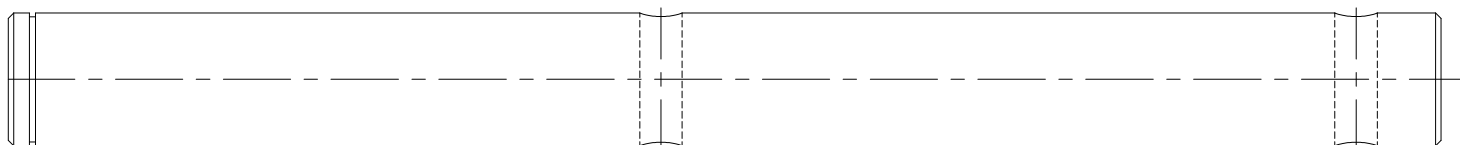
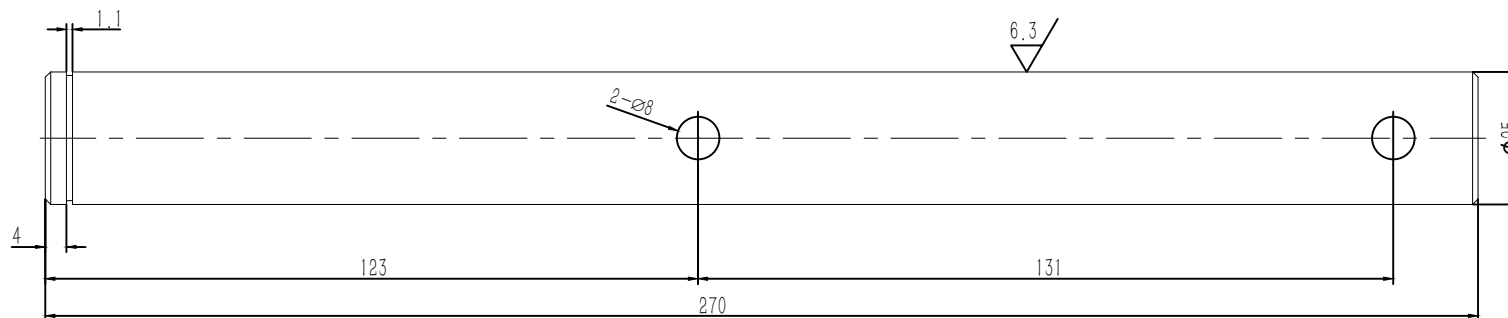
长轴杆

0X188T.1-4

线性尺寸	0~6	6~30	30~120	120~400	400~1000	1000~2000	2000~4000	半径/高度尺寸 0.5~3	>3~6	>6~30	>30	短边尺寸	≤10	>10~50	>50~120	>120~400	>400
线性公差	±0.1	±0.2	±0.3	±0.5	±0.8	±1.2	±2.0	倒圆/倒角公差 ±0.2	±0.5	±1.0	±2.0	角度公差	±1°	±30'	±20'	±10'	±5'

OX188T(JL01 C=1922,L3=240)安全联动机构 中英文(导轨距见备注)

6.3



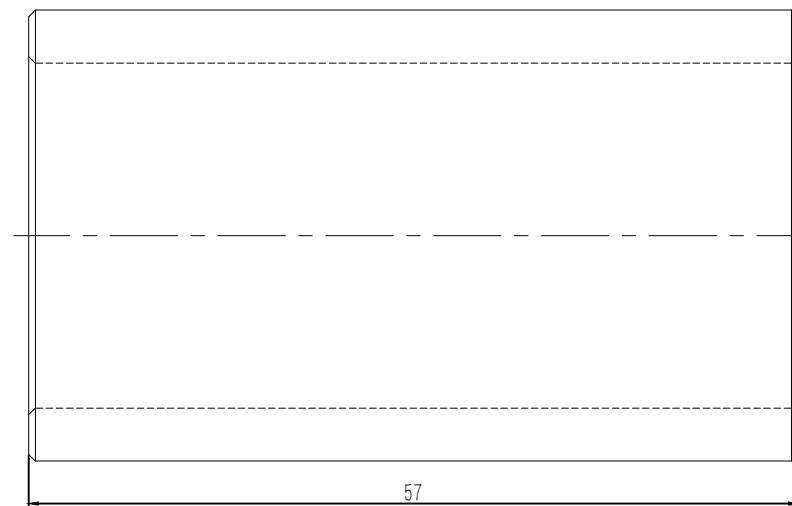
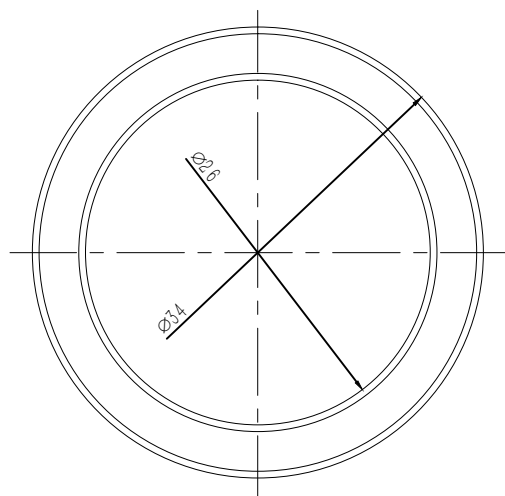
1件/套

2. 表面毛刺、未注明倒角为 $0.5 \times 1 \times 45^\circ$;
3. 完成后去毛刺、注意弯曲变形及表面挤压的不平等缺陷;
4. 图中各参数根据指令确定, 注轴杆上的销孔根据指令确定。

						Q235A	宁波奥德普电梯部件有限公司		
标记	处数	分 区	文件更改号	签 名	年 月 日			短轴杆	
设 计			标准件			阶段标记	重量		
校 对									OX188T.2-1
审 核							1.25	1:1	
工 艺			批 准			版本:			

6.3

OX188T(JL01 C=1922,L3=240)安全联动机构 中英文 (导轨距见备注)



2件/套

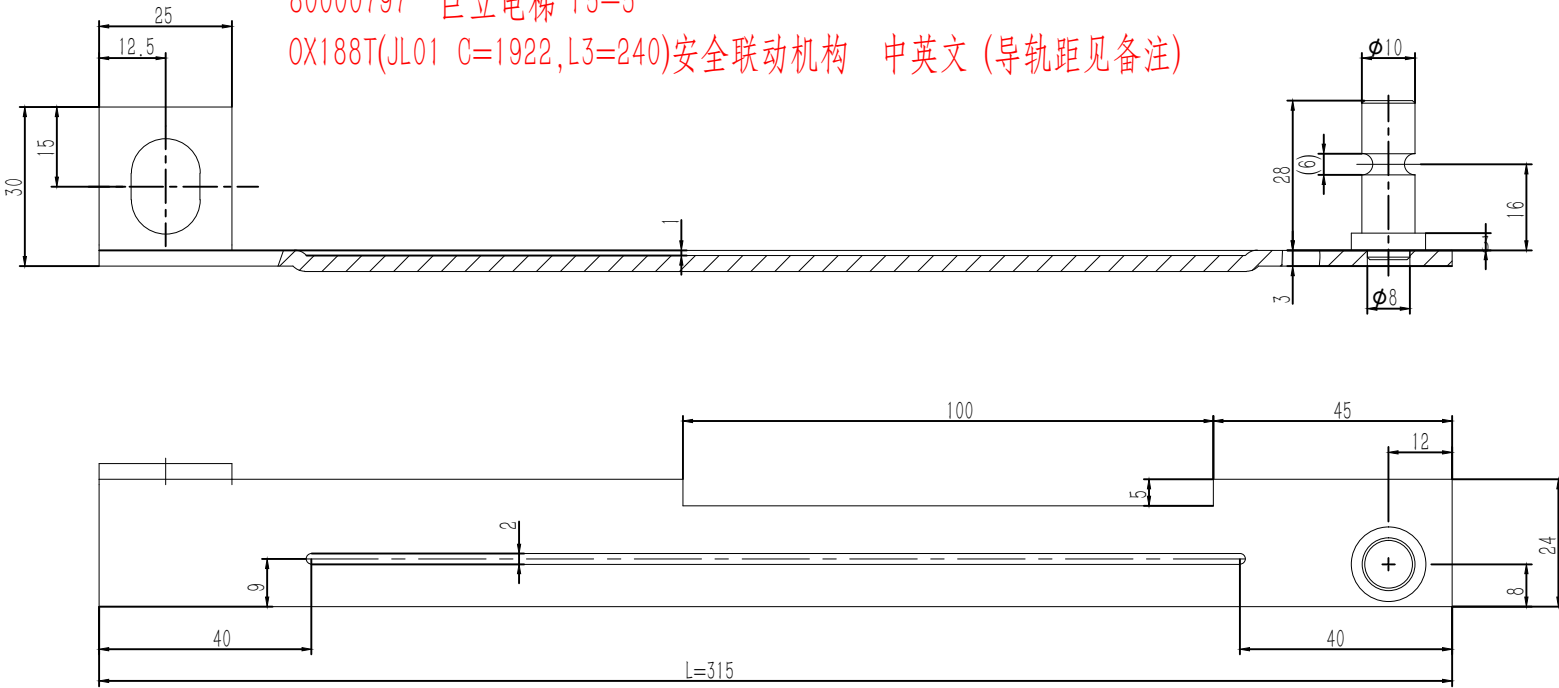
1. 边倒角为毛刺, 未注明倒角为 $0.5 \sim 1.0 \times 45^\circ$;
2. 图中面衬套长度根据指令确定;
3. 表面镀层处理。

						20#	宁波奥德普电梯部件有限公司				
								衬套			
标记	处数	分 区	文件更改号	签 名	年 月 日						
设 计			标准化				阶段标记				
校 对											OX-188T.1-5
审 核									0.03	5:2	
工 艺			批 准			版本:					

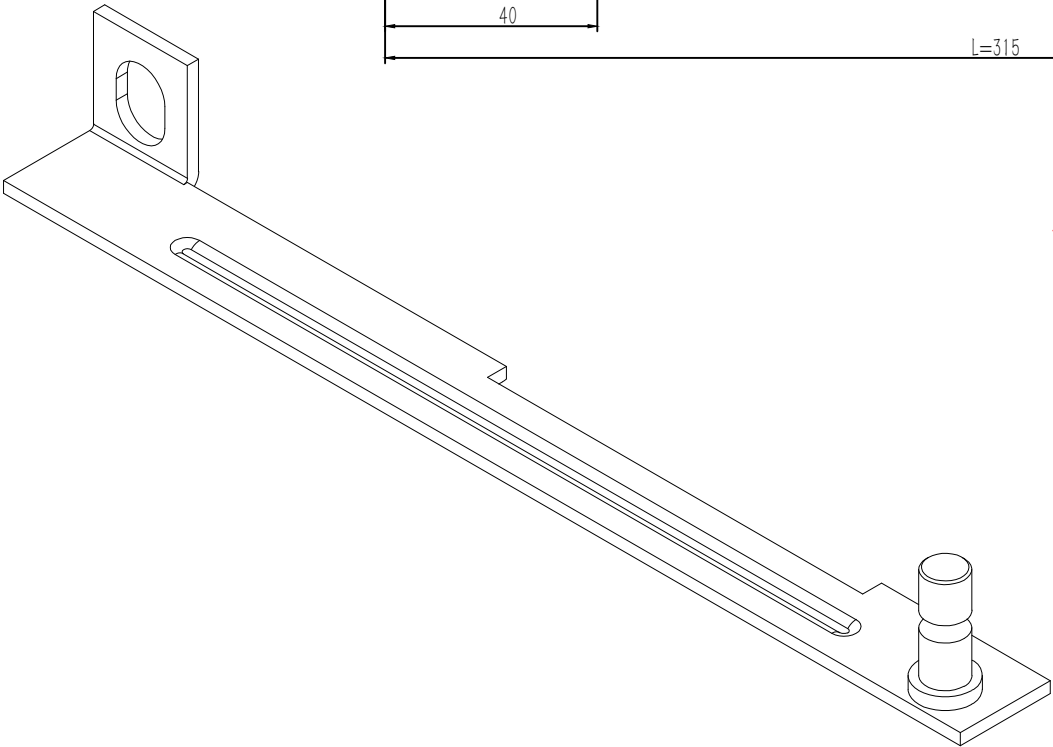
OX188T.5

基本尺寸	0~6	6~30	30~120	120~400	400~1000	1000~2000	2000~4000
公差	0.1	0.2	0.3	0.5	0.8	1.2	2.0

80000797 巨立电梯 P5-5
OX188T(JL01 C=1922,L3=240)安全联动机构 中英文 (导轨距见备注)



左右对称各两件/套



借(通)用件登记
旧底图总号
底图总号
签字
日期

						宁波奥德普电梯部件有限公司							
标记	处数	分 区	文件更改号	签 名	年月日								
设 计			标准化			阶段标记		重量	比例				
校 对						<table><tr><td></td><td></td><td></td><td></td></tr></table>						0.16	1:1
审 核													
工 艺			批准			共 张		第 张					
						OX188T.5							
						提拉杆							