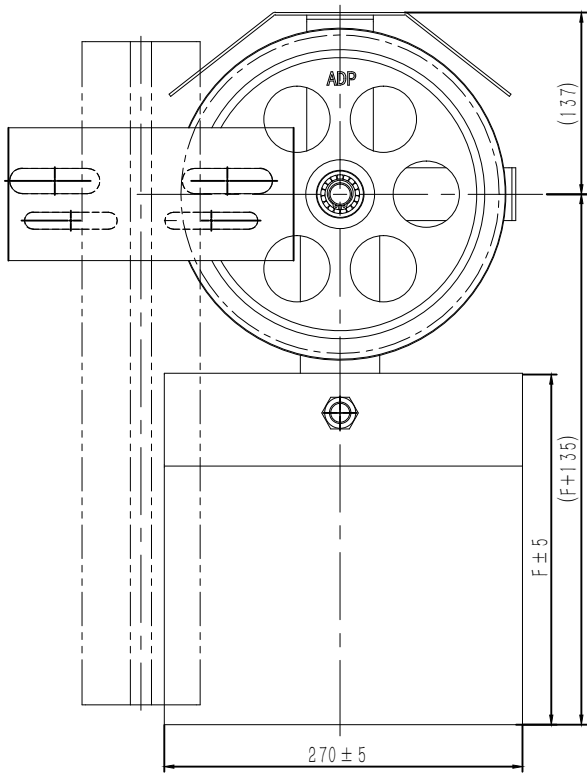


V00EX0

线性尺寸	0~6	6~30	30~120	120~400	400~1000	1000~2000	2000~4000	半径/高度尺寸	0.5~3	>3~6	>6~30	>30	短边尺寸	≤10	>10~50	>50~120	>120~400	>400
线性公差	±0.1	±0.2	±0.3	±0.5	±0.8	±1.2	±2.0	倒圆/倒角公差	±0.2	±0.5	±1.0	±2.0	角度公差	±1°	±30′	±20′	±10′	±5′

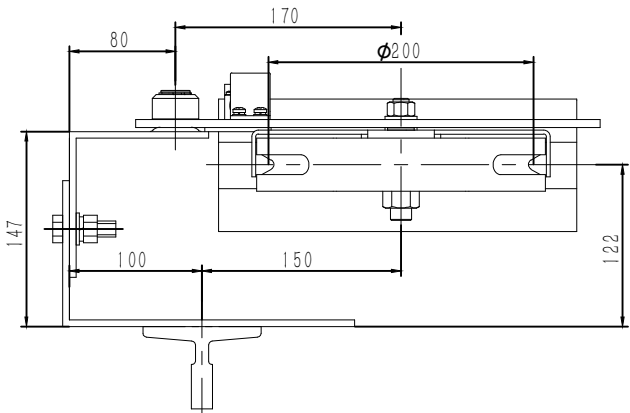


80000796 康力电梯 P3-1
200-6 18kg(重晶石) 本色RAL6005 中英文

配重状态	配重材质	D	E	F	Q
16kg	铸钢	260	55	250	25
30kg		250	70	275	35
16kg	重晶石	270	100	265	50
30kg		300	140	305	70

技术说明
1. 涨紧轮和摇杆组件应转动顺畅、灵活、无卡滞现象；
2. 图中A尺寸可以适当进行调整，常规可配尺寸有：305、365、380、420、435；
3. 图中绳轮根据限速器匹配选用，可装在摇杆的正反侧使用；
4. 开关组件可按实际需要现场调整安装；
5. 本图配重按18kg重晶石形式绘制，可根据实际使用状态按表选用等。

配M12×12的连接螺栓2套



						宁波奥德普电梯部件有限公司 NINGBO AODEPU ELEVATOR COMPONENTS CO., LTD.		
						总装图		
标记	处数	分区	文件更改号	签名	年月日	涨紧装置		
设计			标准化			阶段标记	重量	比例
审核							29.85	1:4
工艺			批准			版本:		
						OX300A		

借(通)用件登记

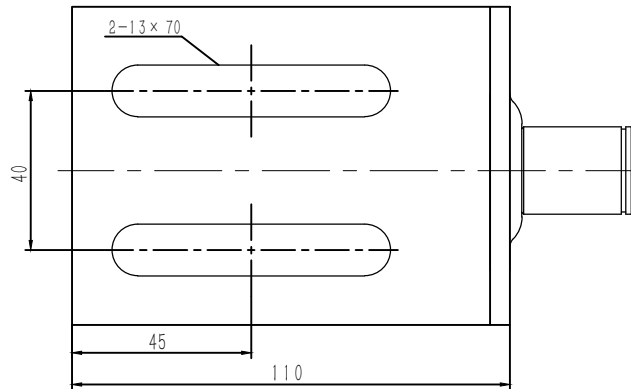
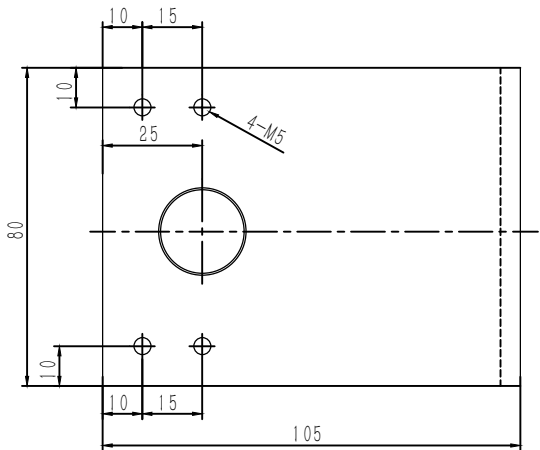
旧底图总号

底图总号

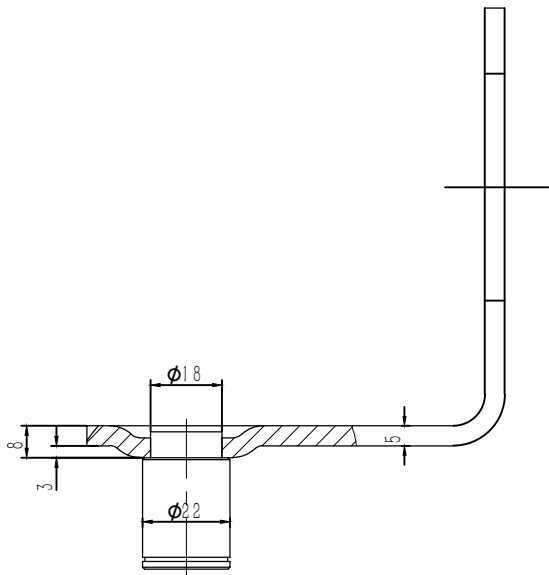
签字

日期

(A)2.003X0	线性尺寸	0~6	6~30	30~120	120~400	400~1000	1000~2000	2000~4000	半径/高度尺寸	0.5~3	>3~6	>6~30	>30	短边尺寸	≤10	>10~50	>50~120	>120~400	>400
	线性公差	±0.1	±0.2	±0.3	±0.5	±0.8	±1.2	±2.0	倒圆/倒角公差	±0.2	±0.5	±1.0	±2.0	角度公差	±1°	±30′	±20′	±10′	±5′



80000796 康力电梯 P3-2
200-6 18kg(重晶石) 本色RAL6005 中英文



						AODEPU® 宁波奥德普电梯部件有限公司 NINGBO AODEPU ELEVATOR COMPONENTS CO., LTD.		
						Q235A/ δ5		
标记	处数	分 区	文件更改号	签 名	年 月 日	阶段标记 重量 比例		
设 计			标准化					
校 对						18.86 1:2		
审 核								
工 艺			批 准			版本:		
						固定支架A		
						OX300.2(A)		

借(通)用件登记

旧底图总号

底图总号

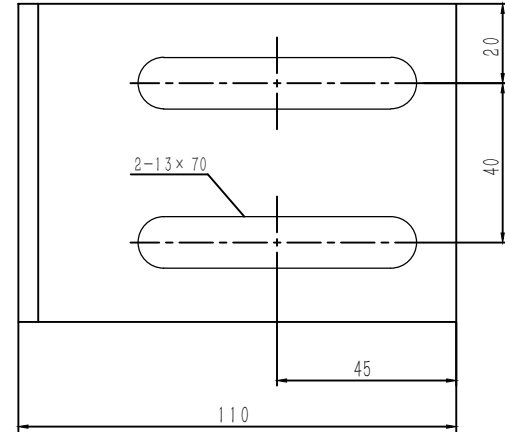
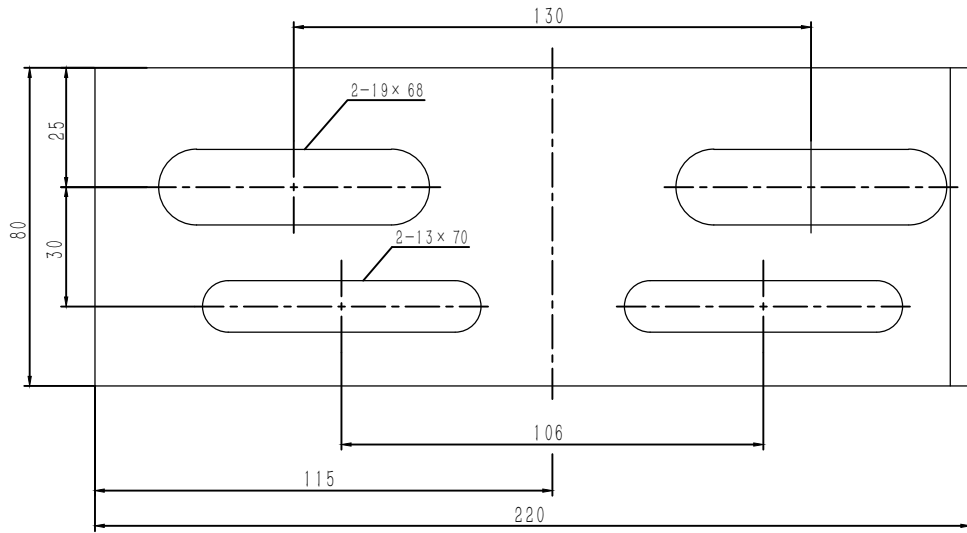
签 字

日 期

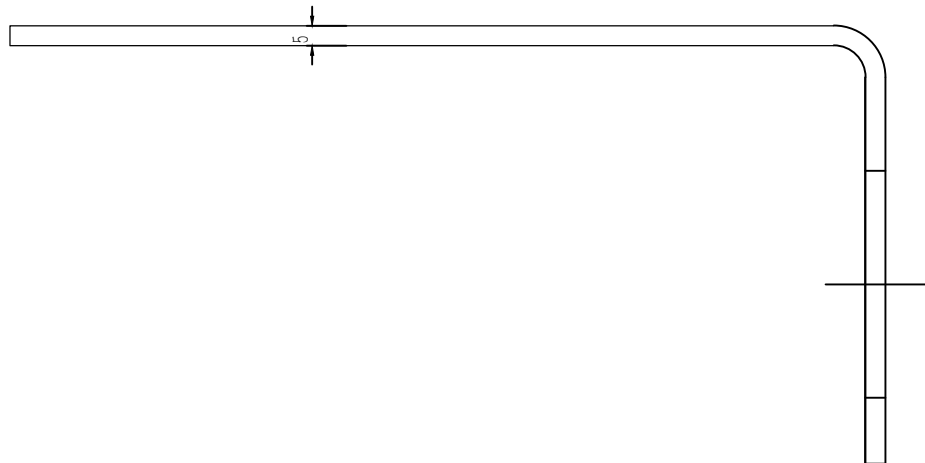
OX300.2(B)

单位: mm

线性尺寸	0~6	6~30	30~120	120~400	400~1000	1000~2000	2000~4000	半径/高度尺寸	0.5~3	>3~6	>6~30	>30	短边尺寸	≤10	>10~50	>50~120	>120~400	>400
线性公差	±0.1	±0.2	±0.3	±0.5	±0.8	±1.2	±2.0	倒圆/倒角公差	±0.2	±0.5	±1.0	±2.0	角度公差	±1°	±30′	±20′	±10′	±5′



80000796 康力电梯 P3-3
200-6 18kg(重晶石) 本色RAL6005 中英文



						宁波奥德普电梯部件有限公司 NINGBO AODEPU ELEVATOR COMPONENTS CO., LTD.		
						Q235A/ δ5		
标记	处数	分 区	文件更改号	签 名	年 月 日	阶段标记 重量 比例		
设 计			标准化					
校 对						18.86 1:2		
审 核								
工 艺			批 准			版本:		
						固定支架B		
						OX300.2(B)		

借(通)用件登记

旧底图总号

底图总号

签 字

日 期