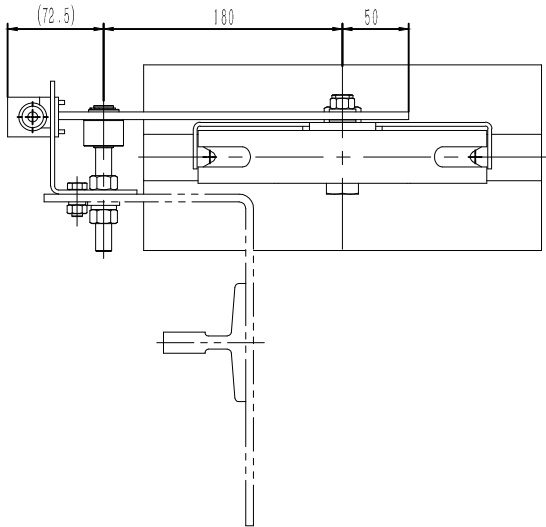
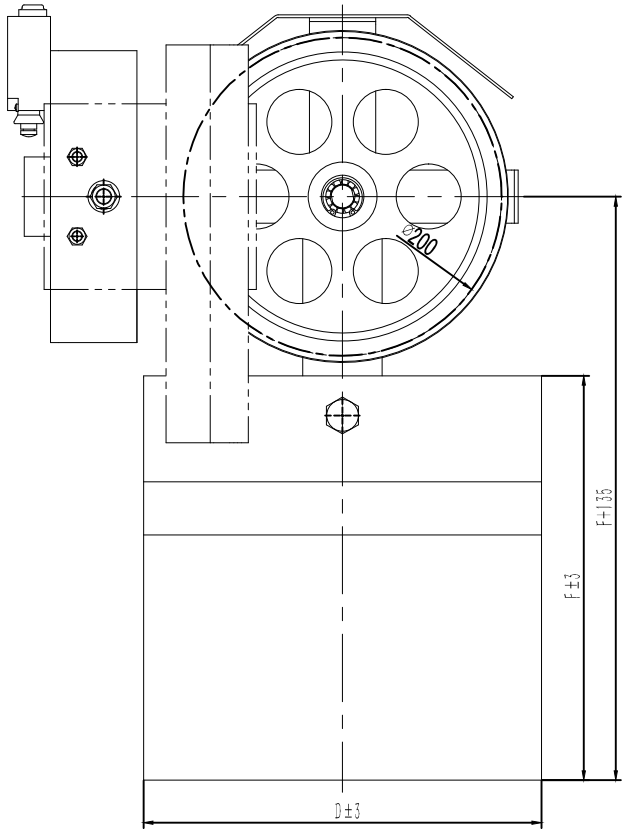
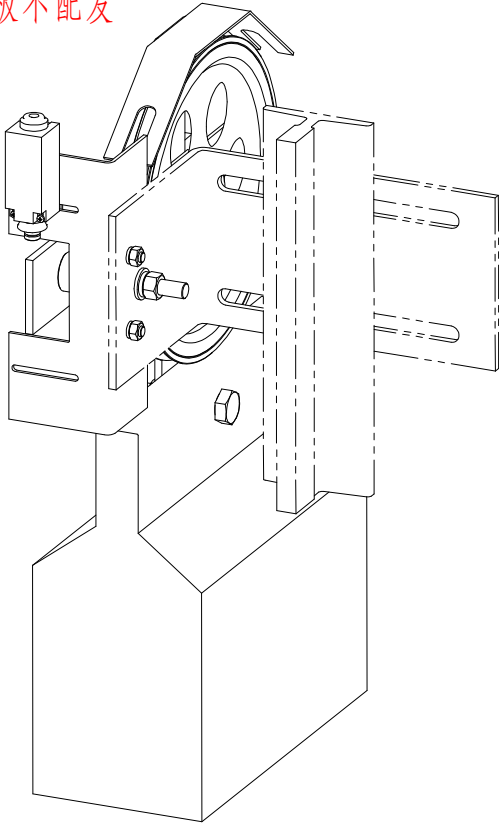
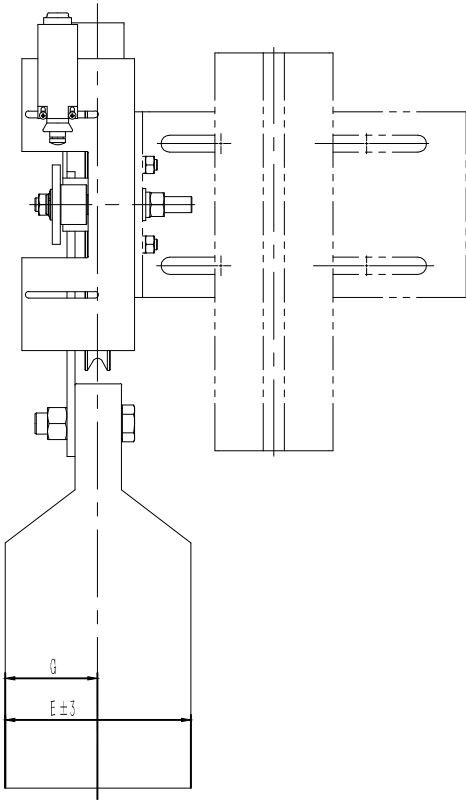


OX200(200-90/140-35)



开关及支架、连接螺栓等需配发，仅固定底板不配发



技术说明

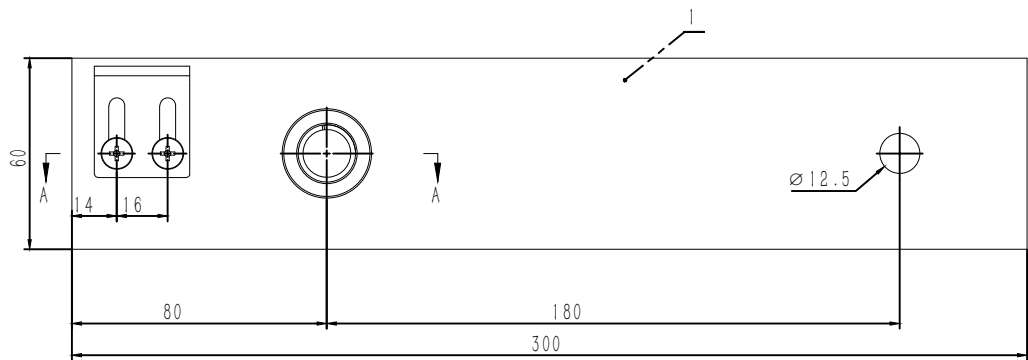
1. 本件按Φ240绳轮配30kg重晶石配重绘制，使用时注意相关配件关系，避免干涉；
2. 图中参数A(0~15)可调整；
3. 参数B与导轨规格有关联，使用时注意；
4. 本图按西奥对重用限速器布置匹配。

80000790 申芝机电 P2-1  
OX-300涨紧装置  
200-6 18kg(铸铁) 本色RAL6005 中英文

备(通)用件登记
旧版图号
底图号
签字
日期

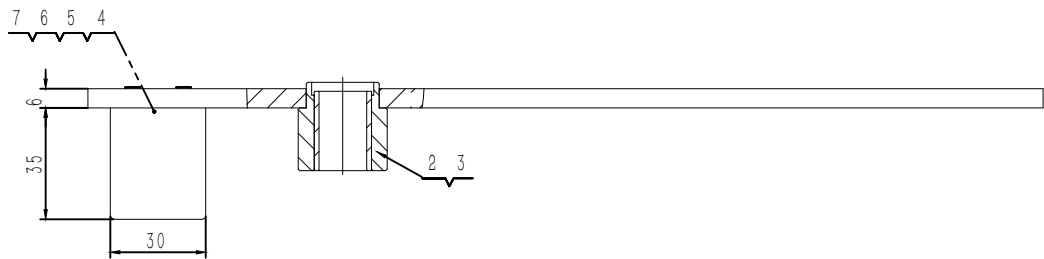
						总装图			宁波奥德普电梯部件有限公司			
											涨紧装置	
标记	处数	分区	文件更改号	签名	年、月、日							
设计				标准化		阶段标记		重量	比例	OX200(200-90/140-35)		
校对												
审核								45.49	1:4			
工艺				批准		共 1 张		第 1 张				

0X200.2.1	线性尺寸	0~6	6~30	30~120	120~400	400~1000	1000~2000	2000~4000	半径/高度尺寸	0.5~3	>3~6	>6~30	>30	短边尺寸	≤10	>10~50	>50~120	>120~400	>400
	线性公差	±0.1	±0.2	±0.3	±0.5	±0.8	±1.2	±2.0	倒圆/倒角公差	±0.2	±0.5	±1.0	±2.0	角度公差	±1°	±30′	±20′	±10′	±5′

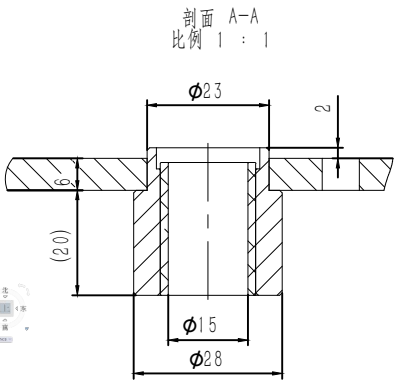


零件物料	颜色	识别号
40000145	RAL5015蓝色	L01
40000146	RAL6005本色	L02
40000147	RAL7037灰色	L03

技术说明  
1. 件1与件2采用铆接，铆接时避免偏斜，松动等缺陷；  
2. 铆接后注意轴套内孔，避免影响后续轴承装配，装配后整体无窜动及转动等缺陷。



80000790 申芝机电 P2-2  
OX-300涨紧装置  
200-6 18kg(铸铁) 本色RAL6005 中英文



7	GB/T 818-2000	十字盘头螺钉M5×12	2		0.00	0	
6	GB/T 93-1987	弹性垫圈5	2		0.27	0.54	
5	GB/T 97.1-1985	平垫圈5	2		0.44	0.88	
4	OX300A.3-2	开关打板	1	Q235A/3.0	0.04	0.04	
3	RU-1/181525	RU-1复合轴承	1		0.01	0.01	
2	OX200.2.1-2	轴套	1	45#钢	0.06	0.06	
1	OX200.2.1-1	摇杆杆件	1	Q235A/6.0×60	1.40	1.4	
序号	代 号	名 称	数量	材料说明	重量	总重	备注
标记	处数	分 区	文件更改号	签 名	年月日		
设 计			标准化			阶段标记	重量
校 对							比例
审 核							
工 艺			批 准			物料编号:	

宁波奥德普电梯部件有限公司

摇杆组件

OX200.2.1