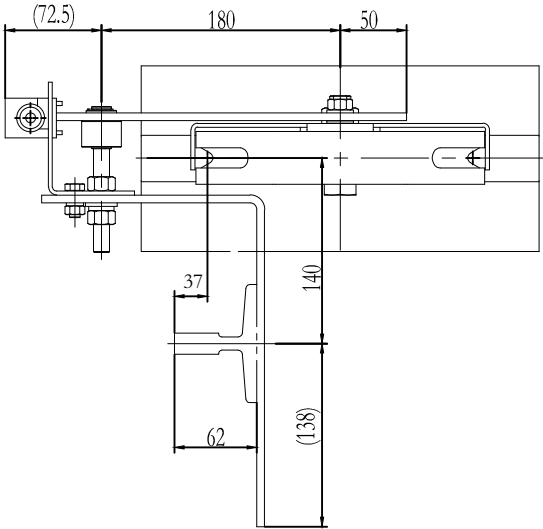
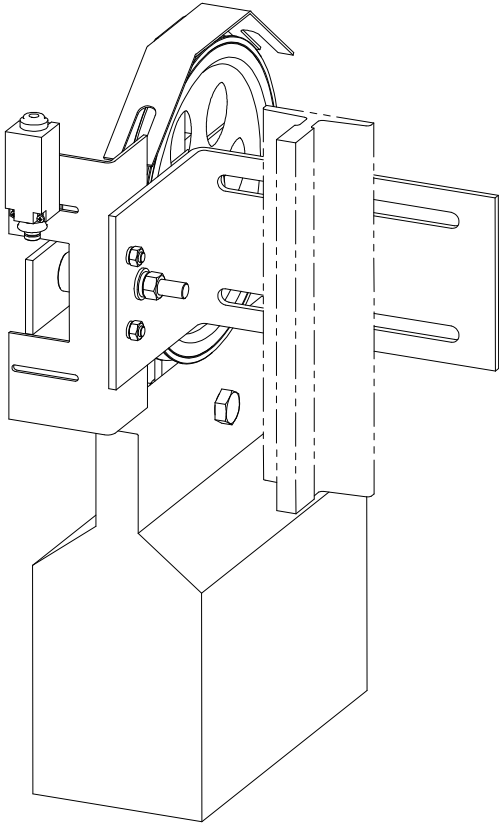
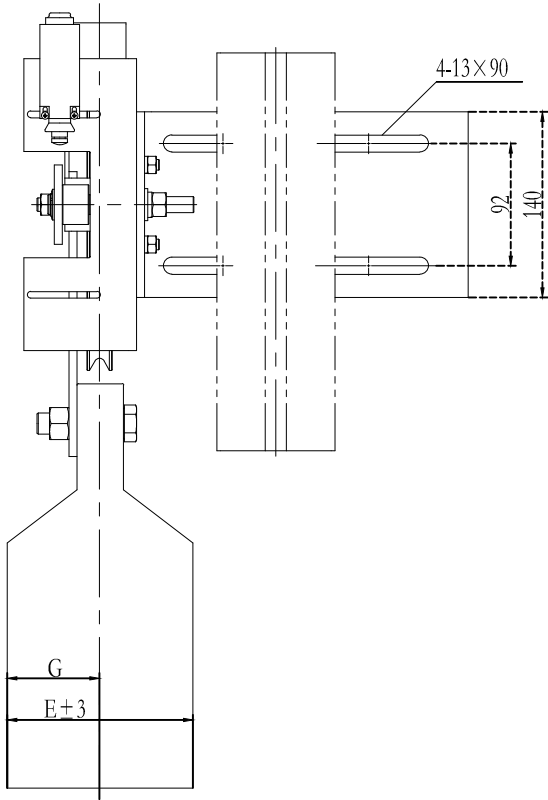
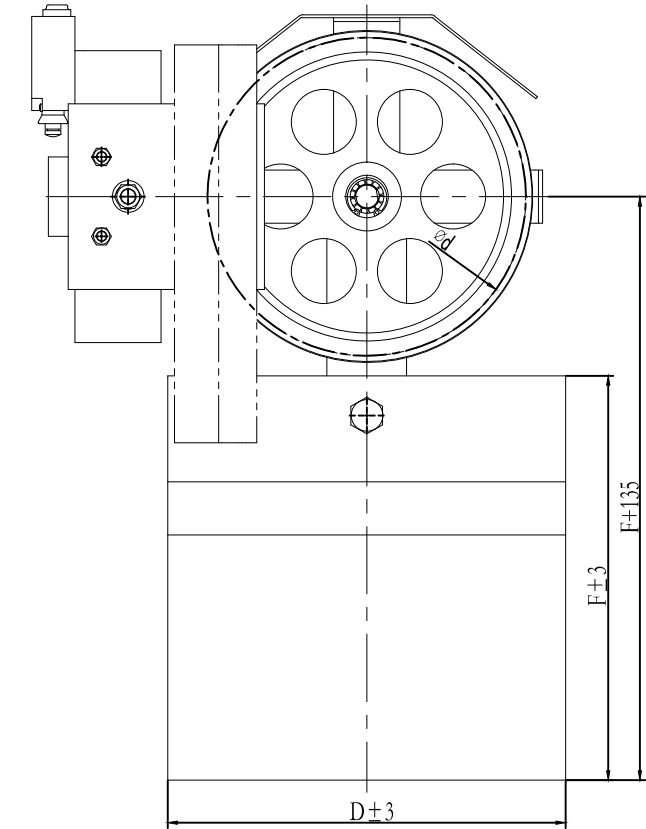


OX200(非标)



技术说明
1.本件按Φ240绳轮配30kg重晶石配重绘制,使用时注意相关配件关系,避免干涉;
2.图中参数A(0~15)可调整;
3.参数B与导轨规格有关联,使用时注意;
4.本图按西奥对重用限速器布置匹配。

80000778 中都国脉 P3-1
200/6 重晶石18kg 本色RAL6005 中英文

借(通)用件登记
旧底图总号

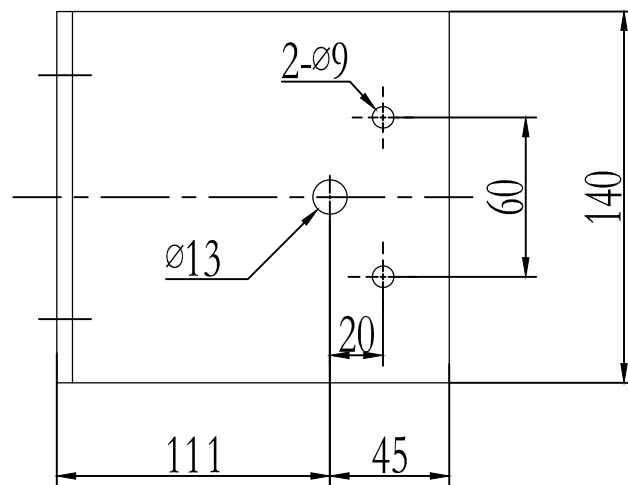
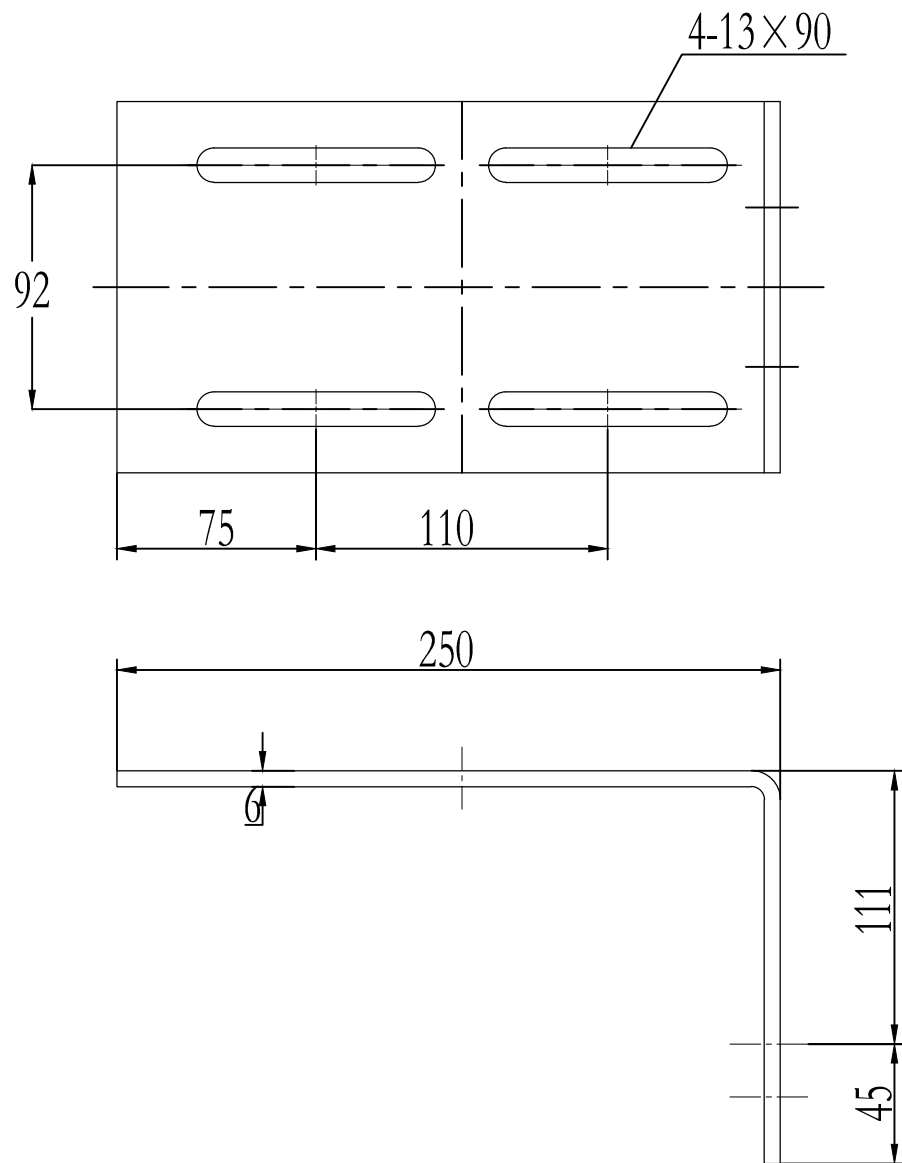
底图总号

签字

日期

						总装图			宁波奥德普电梯部件有限公司	
									涨紧装置	
标记	处数	分 区	文件更改号	签名	年、月、日					
设计			标准化			阶段标记		重量	比例	OX200(非标)
校对								45.49	1:4	
审核										
工 艺			批准			共 1 张		第 1 张		

基本尺寸	0~6	6~30	30~120	120~400	400~1000	1000~2000	2000~4000
公差	0.1	0.2	0.3	0.5	0.8	1.2	2.0

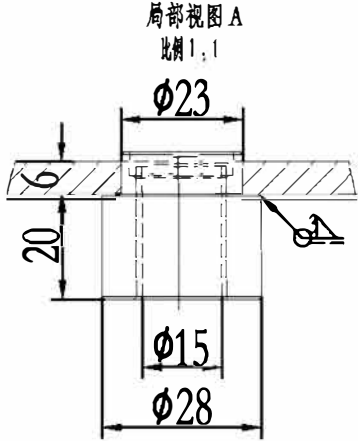
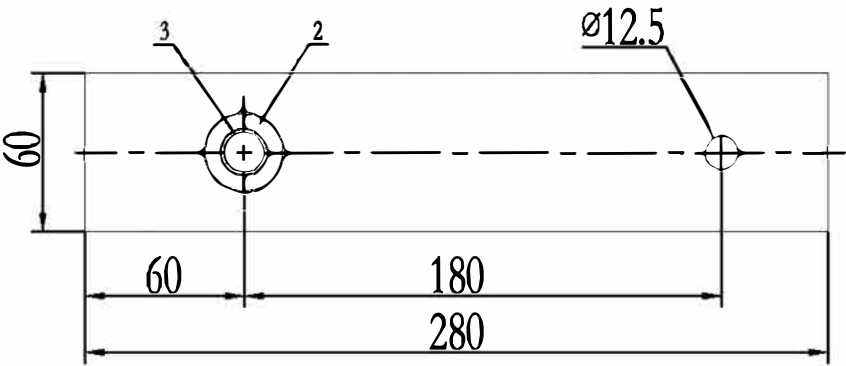


80000778 中都国脉 P3-2
200/6 重晶石18kg 本色RAL6005 中英文

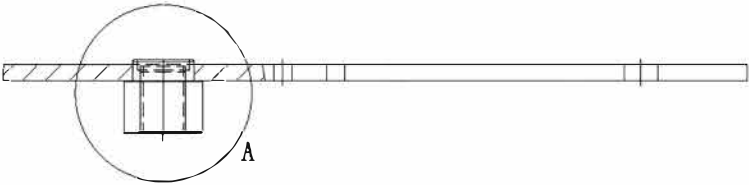
						Q235A/6.0				宁波奥德普电梯部件有限公司	
标记	处数	分 区	文件更改号	签名	年月日						
设计				标准化		阶段标记		重量	比例		安装底板
校对											
审核									1:2		
工艺				批准		共 2 页		第 1 页			OX200.1-1

基本尺寸	0~6	6~30	30~120	120~400	400~1000	1000~2000	2000~4000
公差	0.1	0.2	0.3	0.5	0.8	1.2	2.0

OX200.2.1



80000778 中都国脉 P3-3
200/6 重晶石18kg 本色RAL6005 中英文



技术说明
1.本件按Φ240绳轮配30kg重晶石配重绘制,使用时注意相关配件关系,避免干涉;
2.图中参数A(0~15)可调整;
3.参数B与导轨规格有关联,使用时注意;
4.本图按西奥对重用限速器布置匹配。

3	RU1/1517	直套轴承1517	1		0.01	0.01	
2	OX200.2.1-2	轴套	1	45#钢	0.08	0.08	
1	OX200.2.1-1	摇杆杆件	1	Q235A/6.0	1.35	1.35	
序号	代号	名称	数量	材料说明	重量	总重	备注

宁波奥德普电梯部件有限公司									
摇杆焊件									
OX200.2.1									
标记	处数	分区	文件更改号	签名	年、月、日	阶段标记		重量	比例
设计			标准化					1.44	1:2
校对									
审核									
工艺			批准			共 张		第 张	

借(通)用件登记
旧底图总号

底图总号

签字

日期