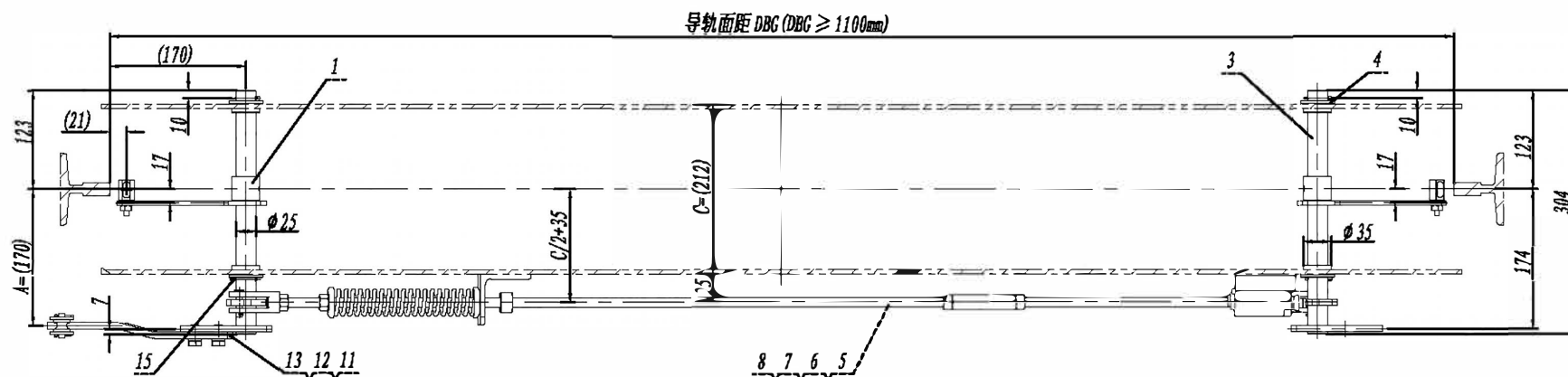
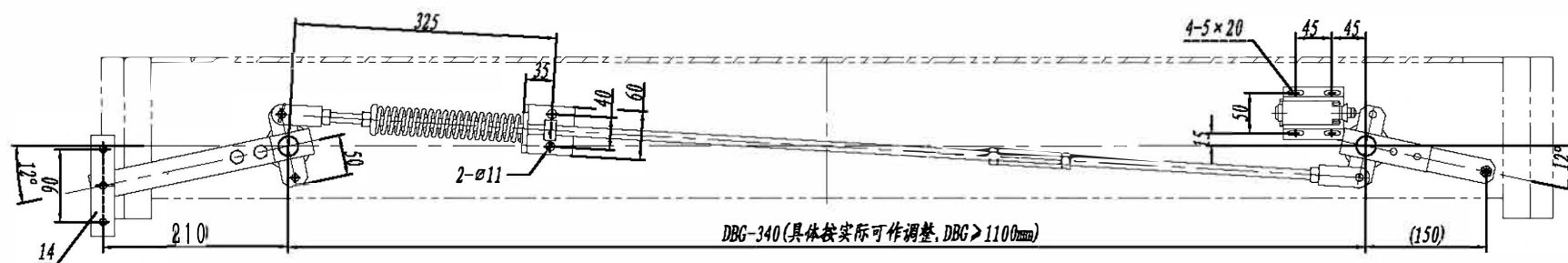


80000773 广东升达(导轨距见备注) P2-1
OX188BT(C=212, A=170)安全联动机构(提拉手非标)

基本尺寸	0~6	6~30	30~120	120~400	400~1000	1000~2000	2000~4000
公差	0.1	0.2	0.3	0.5	0.8	1.2	2.0



15	GB/T 91-2000	开口销3.2X25	4		1.74	6.96	
14	OX188T.5	钢丝绳连接件	1		0.03	0.03	
13	OX188BT-4	拉手杆	1	Q235A/8.0	0.44	0.44	
12	GB/T 93-1987	弹性垫圈10	2		2.16	4.32	
11	GB/T 5783-2000	螺栓M10×20	2		23.05	46.1	
10	UKS	行程开关	1		0.09	0.09	外购件
9		开关支架	1	Q235A/2.0	0.11	0.11	
8	GB/T 6170-2000	螺母M12	2		16.52	33.04	
7		左右旋螺母	1		0.12	0.12	
6	OX188BT.3	短拉杆组件	1		0.50	0.5	
序号	代 号	名 称	数量	材料说明	重量	总重	备注

[illegible]

宁波奥德普电梯部件有限公司

单提拉联动机构

OX-188BT

旧版图总号	
-------	--

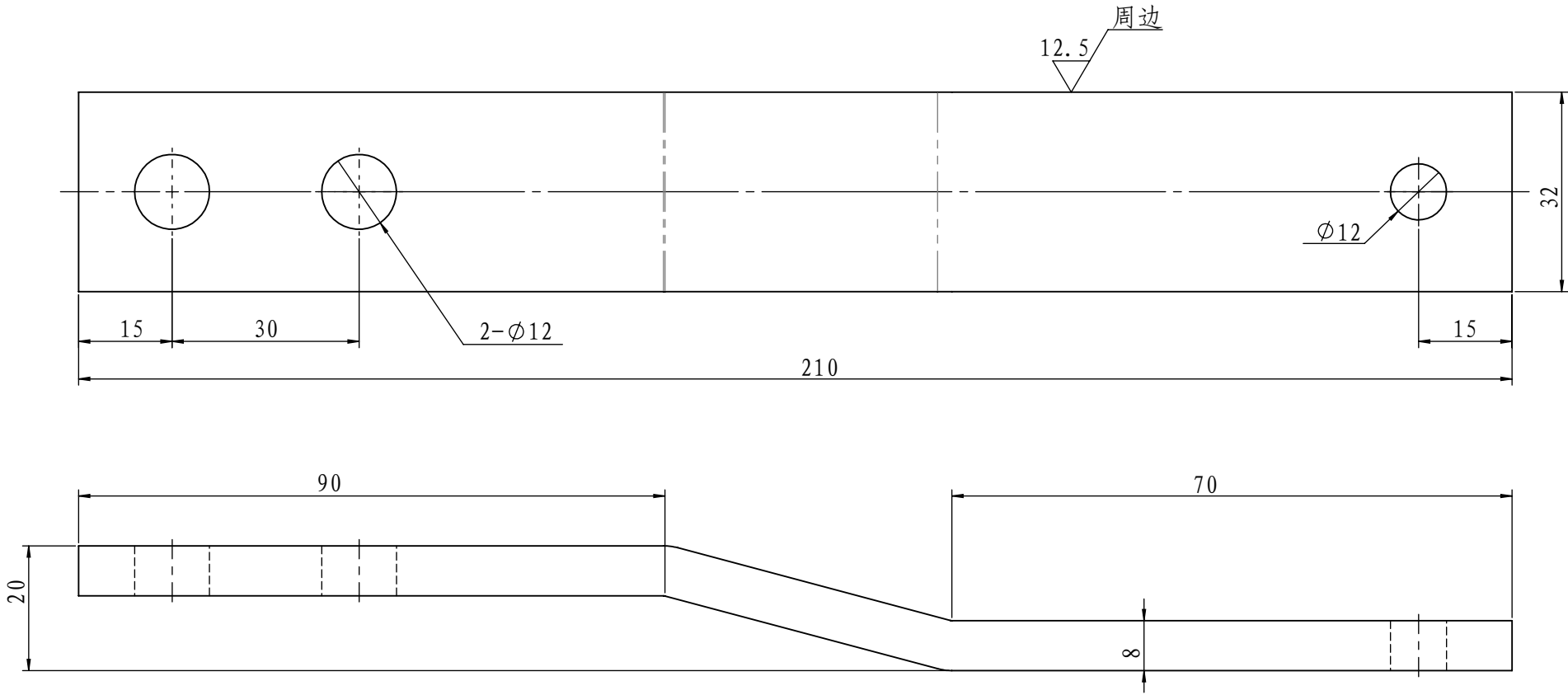
底图总号

茶 字

日期	
----	--

OX188BT-4

基本尺寸	0 ~ 6	6 ~ 30	30 ~ 120	120 ~ 400	400 ~ 1000	1000 ~ 2000	2000 ~ 4000
公 差	0. 1	0. 2	0. 3	0. 5	0. 8	1. 2	2. 0

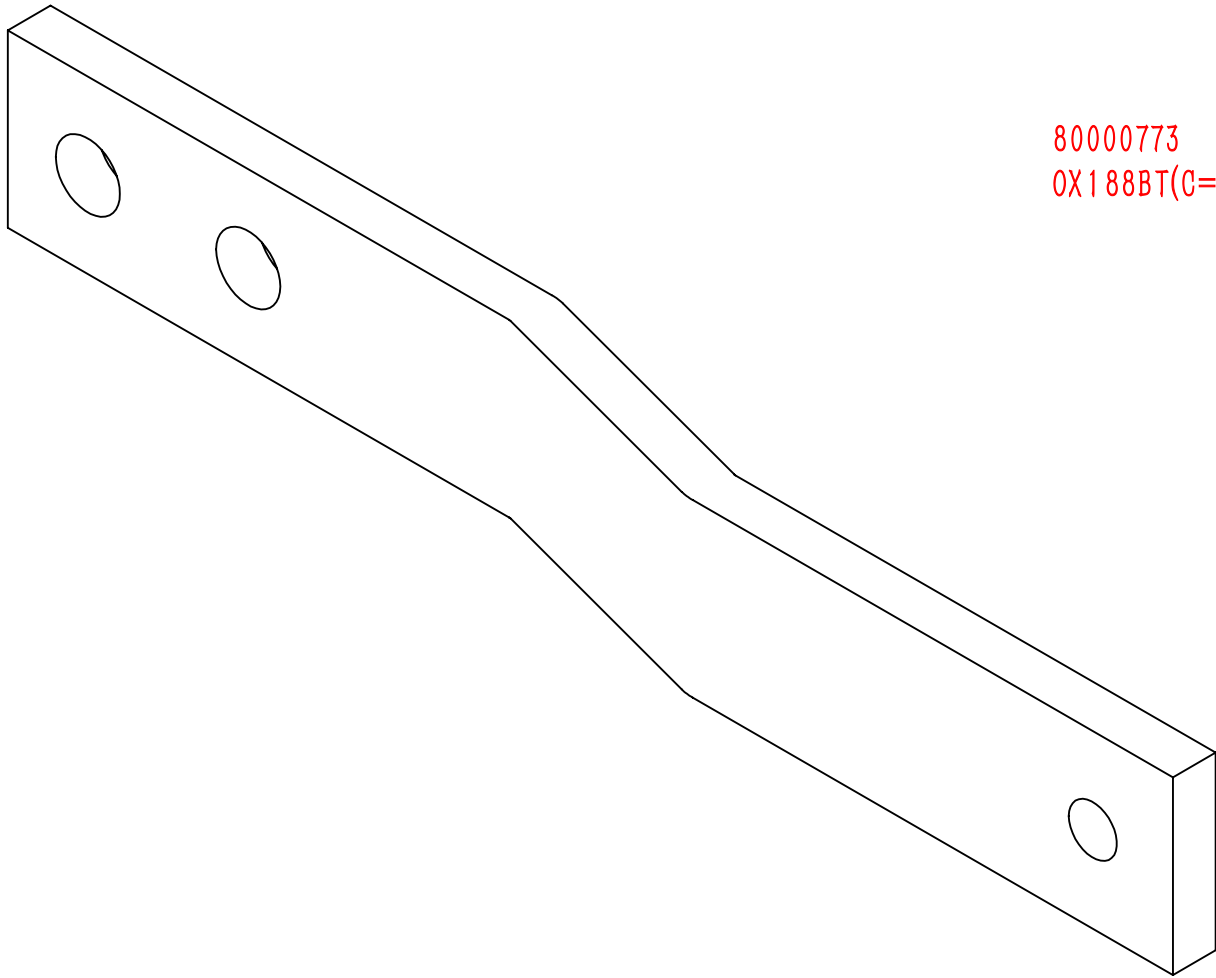


其余√

80000773 广东升达(导轨距见备注) P2-2
OX188BT(C=212 ,A=170)安全联动机构(提拉手非标)

技术说明:
1. 本件采用钢板折弯, 边角去毛刺;
2. 完成后表面镀锌处理。

借(通)用件登记
旧底图总号
底图总号
签 字
日 期



						Q235A/8. 0			宁波奥德普电梯部件有限公司	
									拉手杆	
标记	处数	分 区	文件更改号	签 名	年、月、日	阶段标记			0. 44	
设 计			标准化							
校 对						1: 1			OX188BT-4	
审 核										
工 艺			批 准			共 1 张			第 1 张	