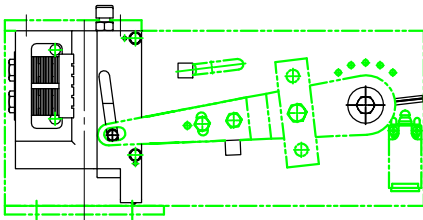
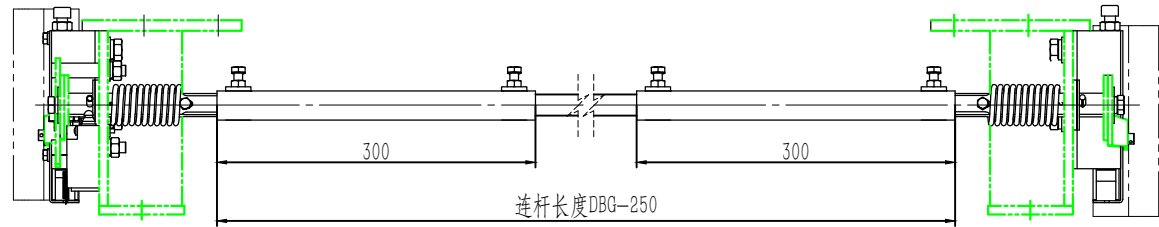


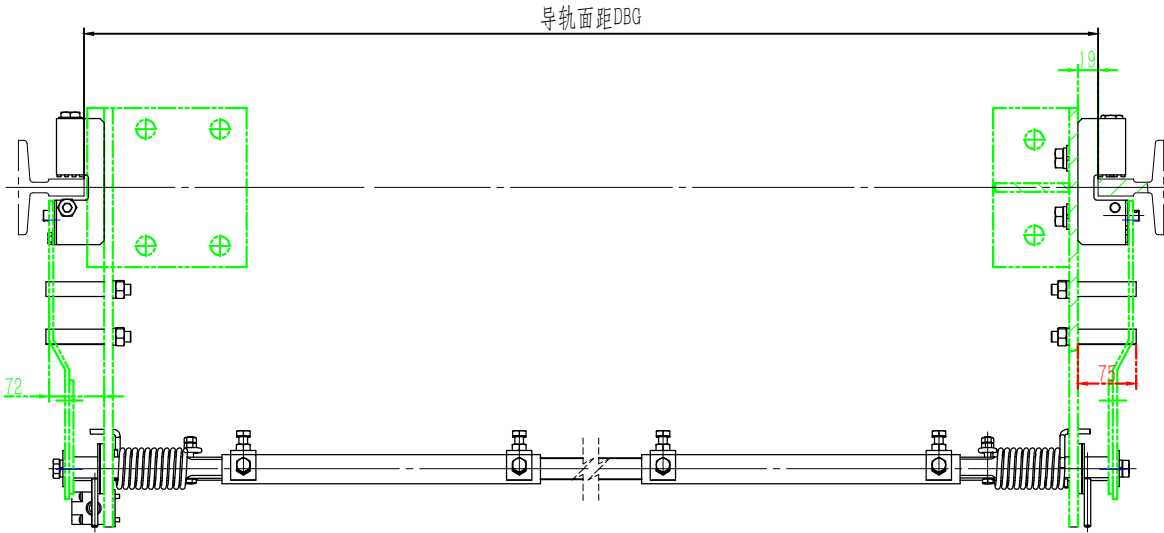
OX210BZ(FML10)

基本尺寸	0~6	6~30	30~120	120~400	400~1000	1000~2000	2000~4000
公差	0.1	0.2	0.3	0.5	0.8	1.2	2.0

本图用于梅轮电梯(临时非标)



80000767 OX210BZ(FML10)安全联动机构 DBG=1496(配件非标)
梅轮电梯 P2-1(带制动复位开关)



技术说明
1. 本件适用于安全钳下联动布置的结构中适用，安装调整中需注意限速器联动钢丝绳位置与限位板位置对应，如不能匹配可根据实际情况进行调整。
2. 本件安装时，需将限位板位置进行调整固定，要求在安全钳制动动作时开关有效。
3. 本件安装时，调整时需注意两侧安全钳制动保持同步状态，如不同步可通过调整一侧摇杆(分体式的)位置来实现，完成后定位。

注图中 OX210BZ.1.1底座焊接件不需提供、
OX210BZ.1.2摇臂提拉组件不需提供
OX210BZ.1-5定位杆非标(加长至100)
其余按标准配发。

3	OX210BZ.3	连杆组件	1		2.15	2.15	
2	OX210BZ.2	安装组件(II)	1		11.70	11.7	
1	OX210BZ.1	安装组件	1		12.08	12.08	
序号	代号	名称	数量	材料说明	重量	总重	备注

标记	处数	分区	文件更改号	签名	年、月、日	阶段标记			重量	比例
设计			标准化						25.94	1:5
校对										
审核										
工艺			批准			共	张	第	张	

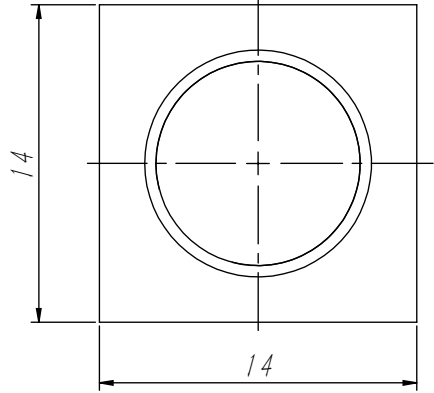
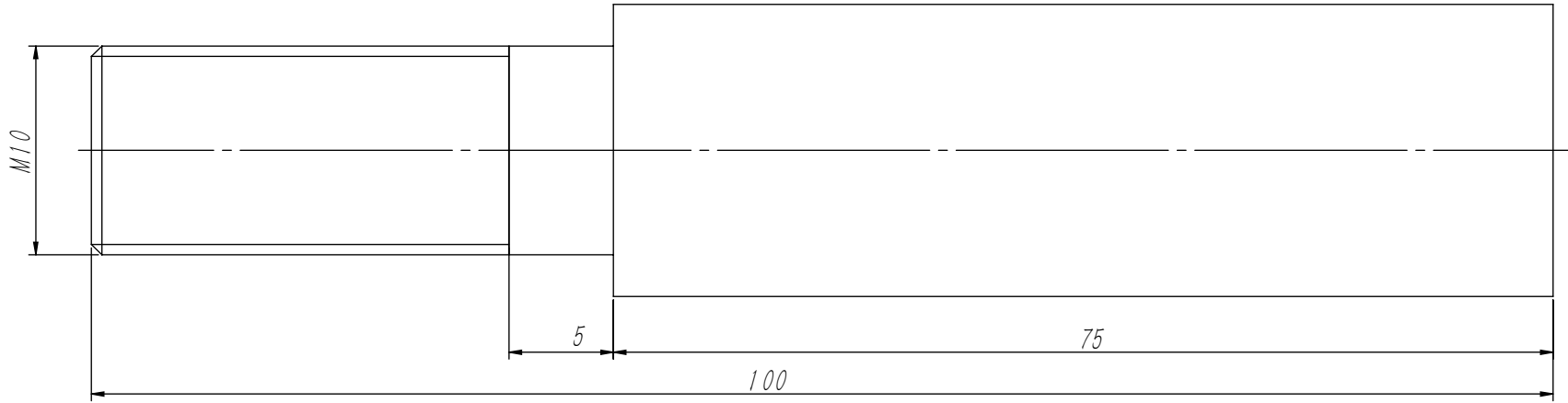
宁波奥德普电梯部件有限公司

安全钳安装座

OX210BZ(FML10)

借(通)用件登记
旧底图总号
底图总号
签字
日期

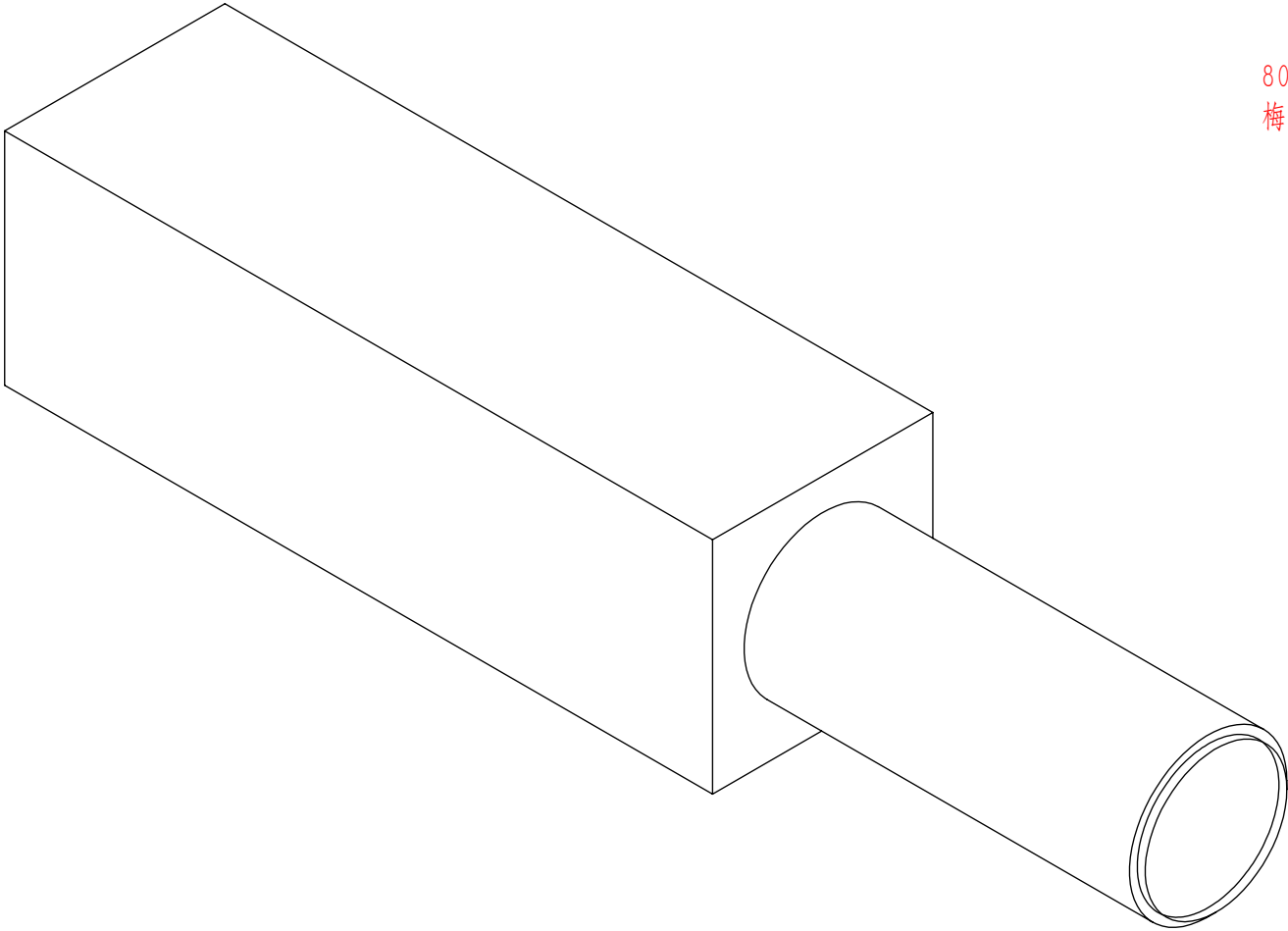
OX210BZ.1-5	GB/T 1804-m	线性尺寸	0~6	6~30	30~120	120~400	400~1000	1000~2000	2000~4000	半径/高度尺寸	0.5-3	>3-6	>6-30	>30	短边尺寸	≤10	>10-50	>50-120	>120-400	>400
		线性公差	±0.1	±0.2	±0.3	±0.5	±0.8	±1.2	±2.0	倒圆/倒角公差	±0.2	±0.5	±1.0	±2.0	角度公差	±1°	±30′	±20′	±10′	±5′



本图用于梅轮电梯OX210BZ(ML10)
2018.03.13

80000767 OX210BZ(FML10)安全联动机构 DBG=1496(配件非标)
梅轮电梯 P2-2

技术说明
1.边角去毛刺，锐角倒钝处理；
2.表面镀锌处理。



						方钢(14×14)			宁波奥德普电梯部件有限公司	
									定位杆	
标记	处数	分 区	文件更改号	签 名	年月日					
设 计			标准化			阶段标记		重量	比例	OX210BZ.1-5
校 对								0.08	3:1	
审 核										
工 艺			批 准			物料编号:				

借(通)用件登记
旧底图总号
底图总号
签 字
日 期