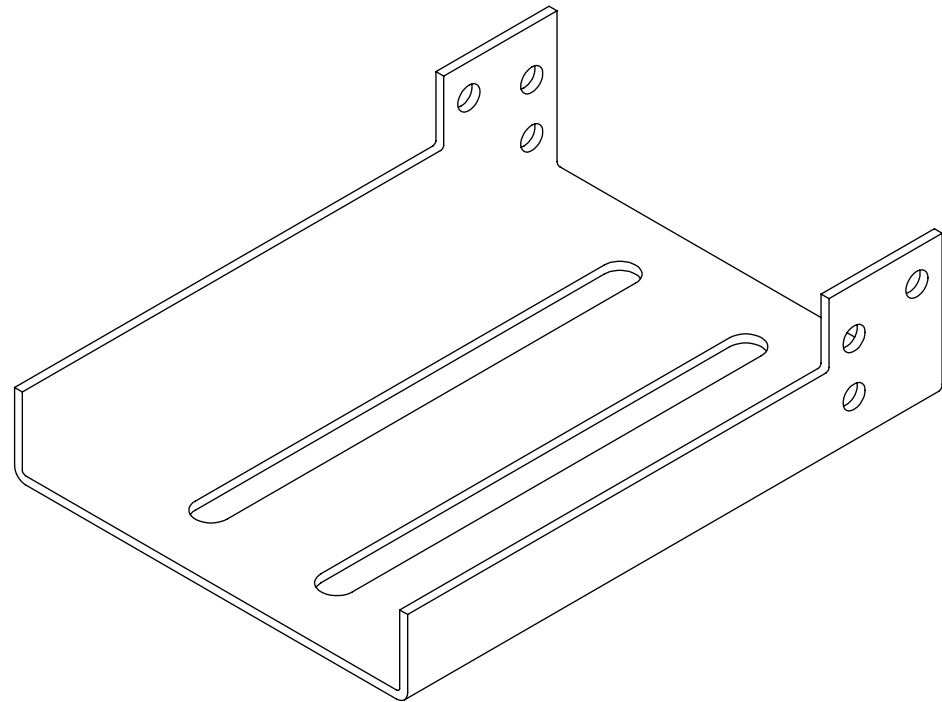
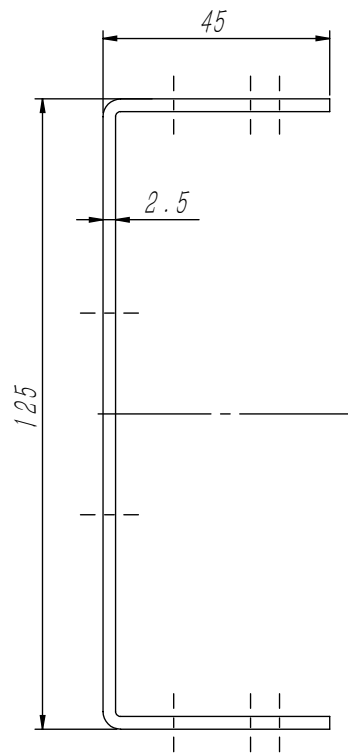
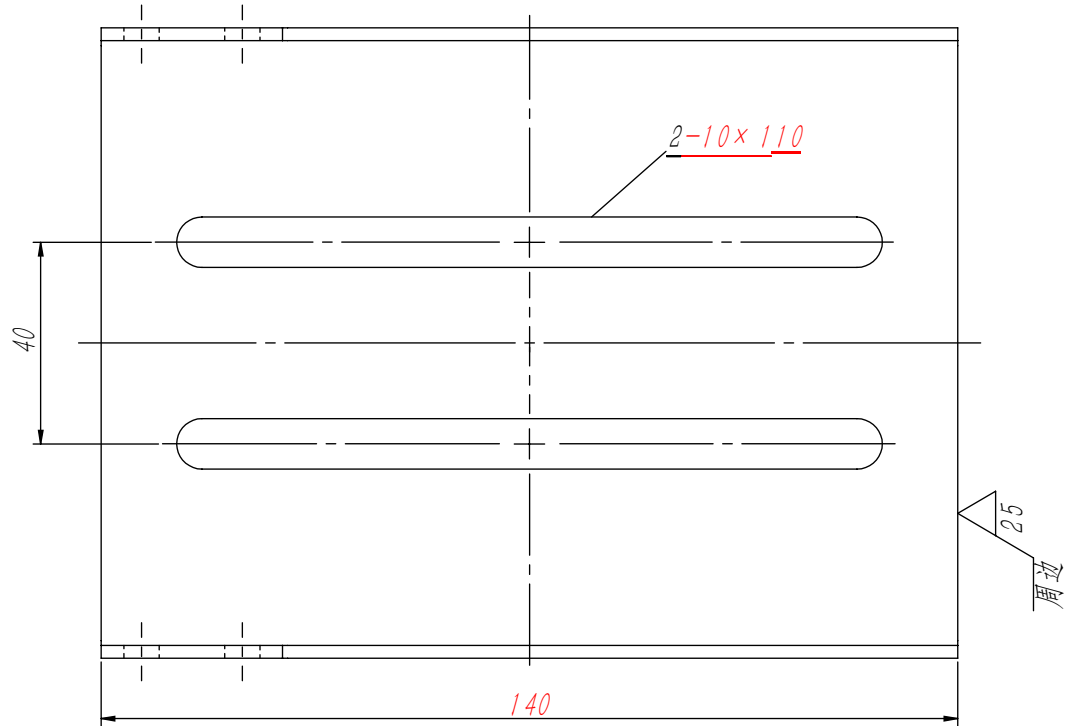
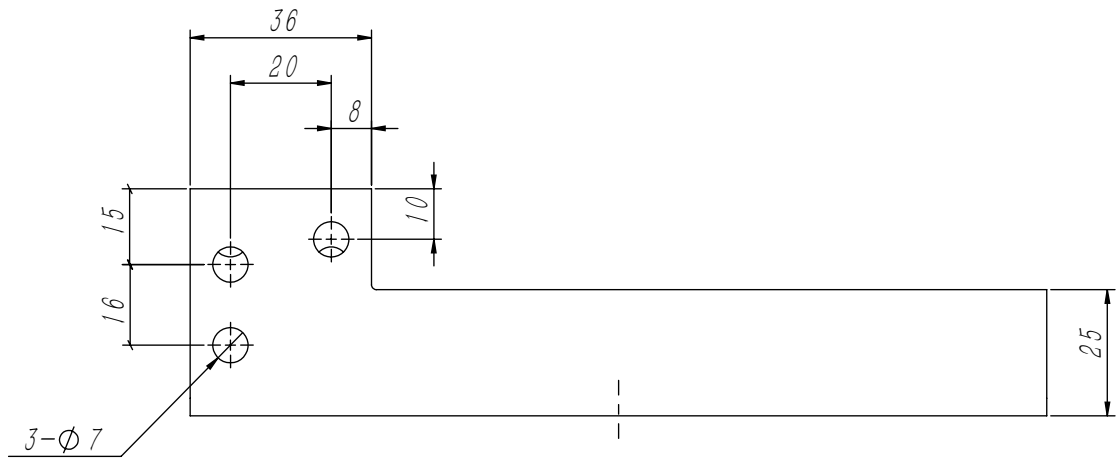


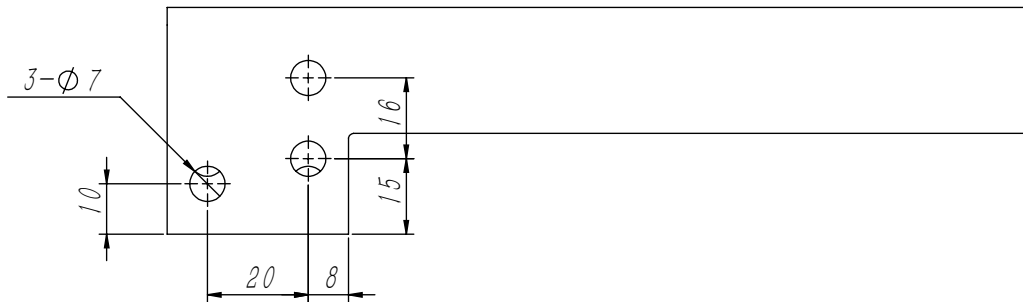
1-0023X0	GB/T 1804-m	线性尺寸	0~6	6~30	30~120	120~400	400~1000	1000~2000	2000~4000	半径/高度尺寸	0.5~3	>3~6	>6~30	>30	短边尺寸	≤10	>10~50	>50~120	>120~400	>400
		线性公差	±0.1	±0.2	±0.3	±0.5	±0.8	±1.2	±2.0	倒圆/倒角公差	±0.2	±0.5	±1.0	±2.0	角度公差	±1°	±30′	±20′	±10′	±5′



80000751 OX-320D超载装置 中英文 西尼电梯(支架非标, 其余按标准)

其余

技术说明  
1. 本件折弯圆弧R≤2mm;  
2. 边角去毛刺, 锐角倒圆角;  
3. 本件完成后, 表面喷涂色漆, 颜色按公司标准要求, 特殊要求时按生产指令。



						A●EPU® 宁波奥德普电梯部件有限公司 NINGBO AODEPU ELEVATOR COMPONENTS CO.,LTD.						
						Q235A/2.5						超载支架
标记	处数	分 区	文件更改号	签 名	年 月 日	阶段标记		重量	比例			
设 计			标准化						0.53	1:1.5		
审 核						版本:						
工 艺			批 准								0X320D-1	

借(通)用件登记
旧底图总号
底图总号
签 字
日 期