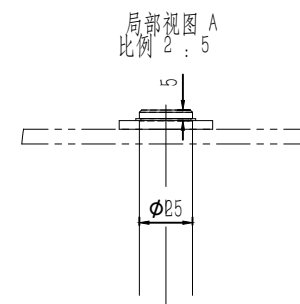
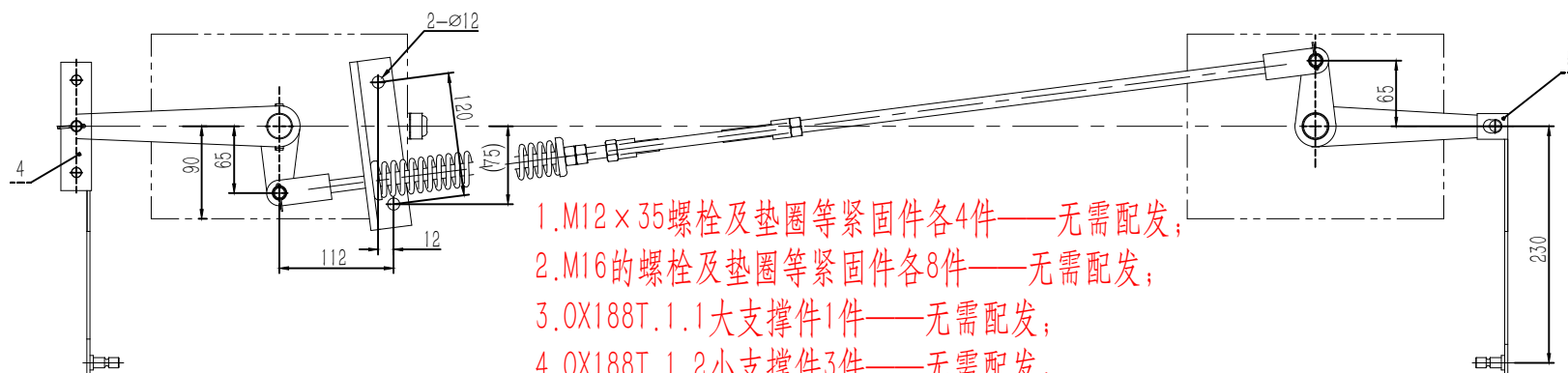


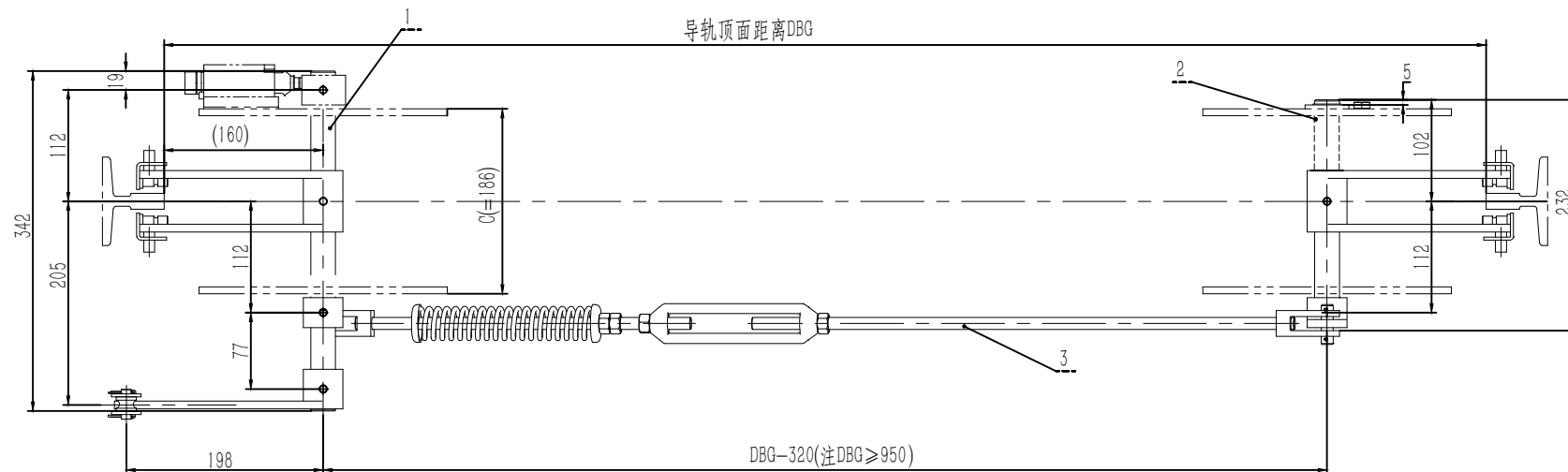
(10MX)1881X0

80000750 OX-188T(XW01)安全钳联动机构 中英文 江苏奥菱(DBG见备注说明)

基本尺寸	0~6	6~30	30~120	120~400	400~1000	1000~2000	2000~4000
公差	0.1	0.2	0.3	0.5	0.8	1.2	2.0



- 1.M12×35螺栓及垫圈等紧固件各4件——无需配发；
- 2.M16的螺栓及垫圈等紧固件各8件——无需配发；
- 3.OX188T.1.1大支撑件1件——无需配发；
- 4.OX188T.1.2小支撑件3件——无需配发；
- 5.OX-188T.4钢丝绳连接件1件——无需配发；



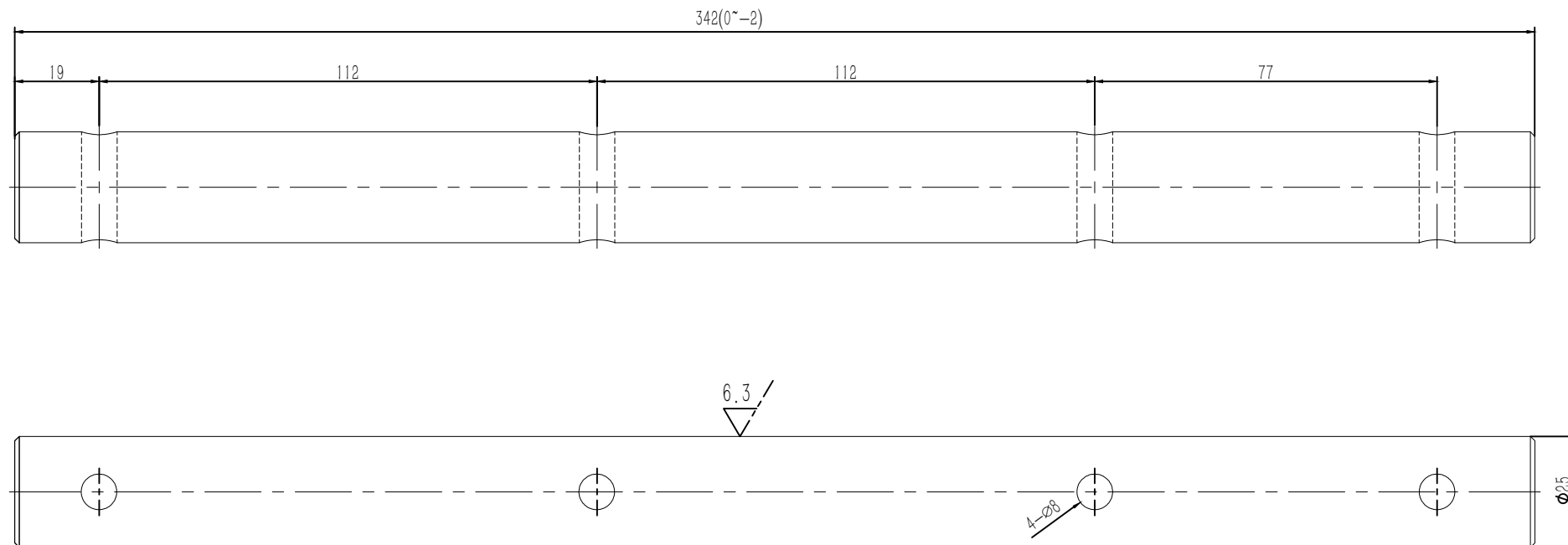
技术说明：1.形下结构拉式；2.侧布图按≤7mm参
数确定件厚度，中复全开开关。
3.为自定件。

借(通)用件登记	
旧底图总号	
底图总号	
登 字	
日 期	

5	OX188T.5	提拉杆	4		0.16	0.64	
4	OX188T.4	钢丝绳连接件	1		0.25	0.25	
3	OX188T.3	斜拉杆组件	1		2.33	2.33	
2	OX188T.2	短轴组件	1		4.33	4.33	
1	OX188T.1	长轴组件	1		6.08	6.08	
序号	代 号	名 称	数量	材料说明	重量	总重	备注

							宁波奥德普电梯部件有限公司					
										安全钳联动机构		
标记	处数	分 区	文件更改号	签 名	年、月、日							
设 计			标准化			阶段标记		重量	比例	OX188T(XW01)		
校 对								14.32	1:5			
审 核												
工 艺			批 准			共 1 张		第 1 张				

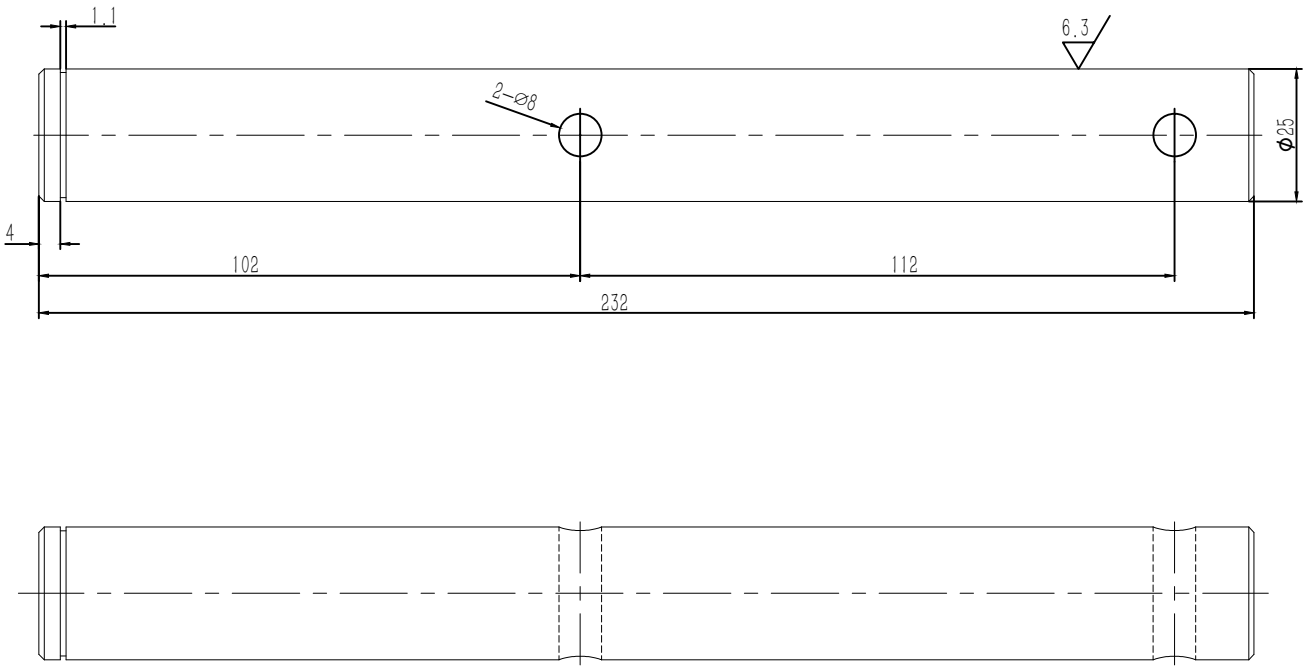
(10MX)4-1.1881X0	线性尺寸	0~6	6~30	30~120	120~400	400~1000	1000~2000	2000~4000	半径/高度尺寸	0.5~3	>3~6	>6~30	>30	短边尺寸	≤10	>10~50	>50~120	>120~400	>400
	线性公差	±0.1	±0.2	±0.3	±0.5	±0.8	±1.2	±2.0	倒圆/倒角公差	±0.2	±0.5	±1.0	±2.0	角度公差	±1°	±30'	±20'	±10'	±5'



技术说明
1. 边角面毛刺, 未注明倒角为 $0.5 \sim 1 \times 45^\circ$;
2. 表面经热处理; 弯曲变形及表面挤压的不平等缺陷, 图中各参数按工艺规程确定;
3. 图中各参数按工艺规程确定;
4. 图中各参数按工艺规程确定。

						Q235A	宁波奥德普电梯部件有限公司		
							长轴杆		
标记	处数	分 区	文件更改号	签 名	年 月 日				
设 计			标准			阶段标记	重量	比例	OX188T.1-4(XW01)
校 对							1.46	4.5	
审 核									
工 艺			批 准			版本:			

(10MX)1-2.1881X0	GB/T 1804-2000	线性尺寸	0~6	6~30	30~120	120~400	400~1000	1000~2000	2000~4000	半径/高度尺寸 0.5~3	>3~6	>6~30	>30	短边尺寸	≤10	>10~50	>50~120	>120~400	>400
		线性公差	±0.1	±0.2	±0.3	±0.5	±0.8	±1.2	±2.0	倒圆/倒角公差 ±0.2	±0.5	±1.0	±2.0	角度公差	±1°	±30′	±20′	±10′	±5′



技术说明
1. 边角去毛刺，未注明倒角为0.5~1×45°；
2. 表面镀锌处理；
3. 完成后摆放注意弯曲变形及表面挤压不平等缺陷；
4. 图中各参数根据指令确定，注轴杆上的销孔根据指令确定。

						Q235A			宁波奥德普电梯部件有限公司	
标记	处数	分 区	文件更改号	签 名	年月日	阶段标记			短轴杆	
设 计			标准化							
校 对						1.25			OX188T.2-1(XW01)	
审 核										
工 艺			批 准			版本:				

借(通)用件登记
旧底图总号
底图总号
签 字
日 期