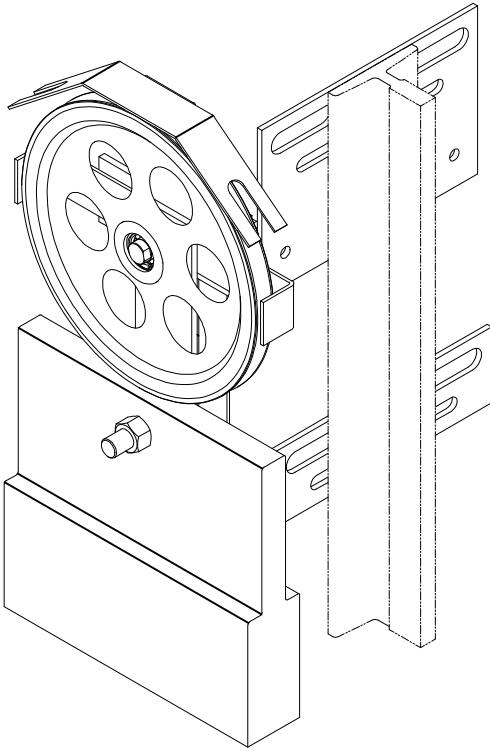
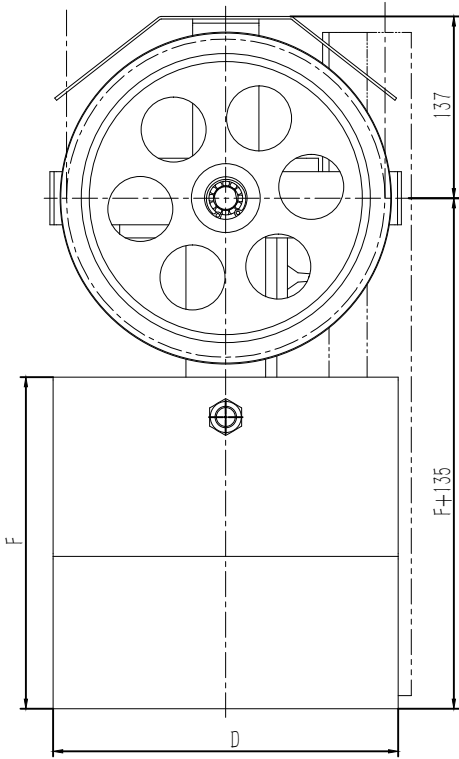
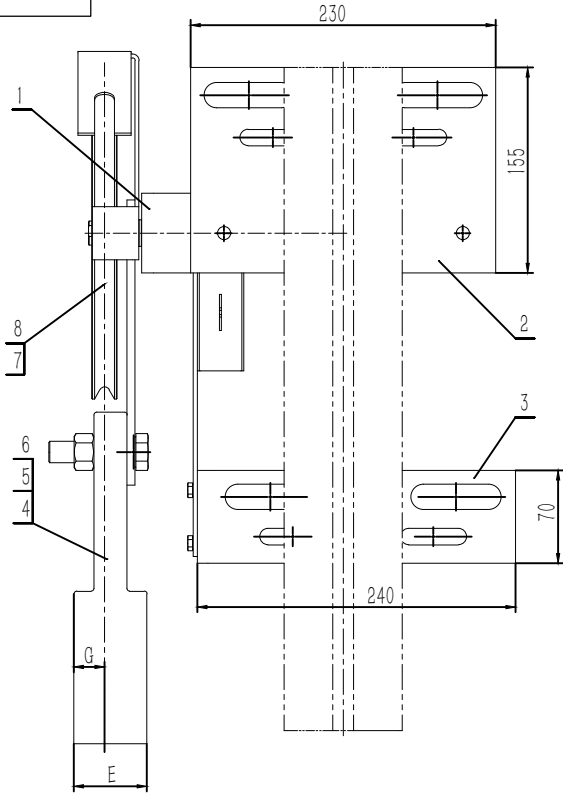


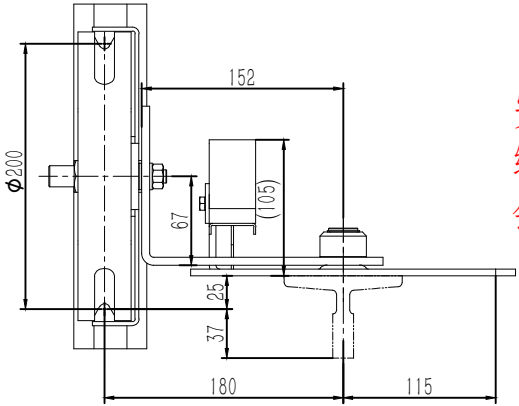
OX300(200-90/180-37)



注可对称装配使用

80000749 浙江凯斯 P2-1
200/6 18kg(重晶石) 本色RAL6005 中英文

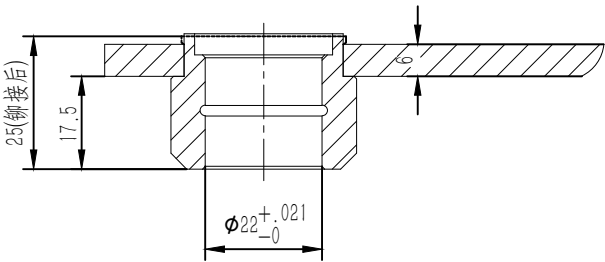
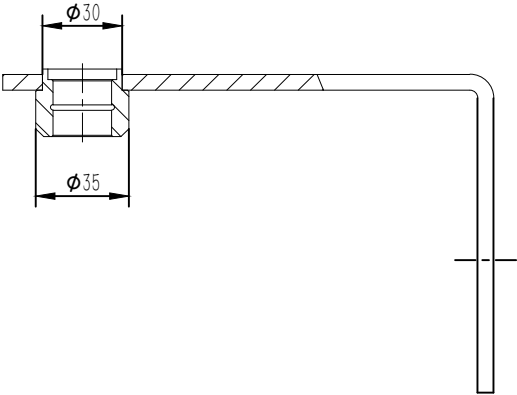
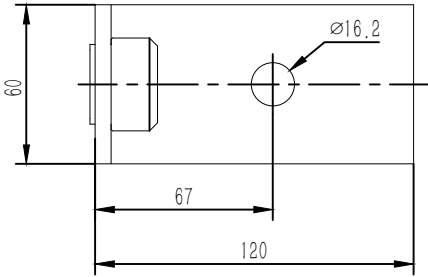
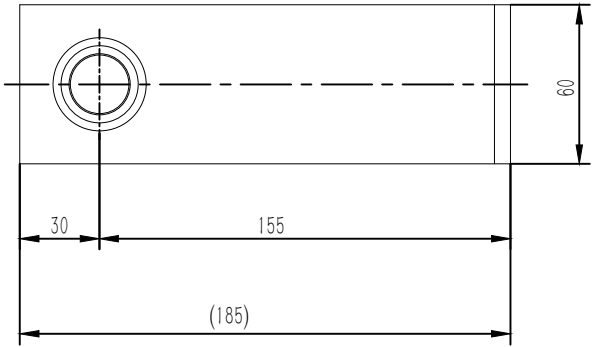
安装使用时上下偏离时
绳轮垂直方向偏斜角度
会发生变化。



OX300.2(200-90/180-37)

80000749 浙江凯斯 P2-2
200/6 18kg(重晶石) 本色RAL6005 中英文

基本尺寸	0~6	6~30	30~120	120~400	400~1000	1000~2000	2000~4000
公差	0.1	0.2	0.3	0.5	0.8	1.2	2.0



借(通)用件登记
旧底图总号
底图总号
签字
日期

2	OX300.2-2	摇杆轴套	1	20#/Φ35	0.09	0.09	
1	OX300.2-1	摇杆板件	1	Q235A/6.0	1.27	1.27	
序号	代号	名称	数量	材料说明	重量	总重	备注
标记	处数	分区	文件更改号	签名	年、月、日		
设计			标准化			阶段标记	重量
校对							比例
审核						1.36	1:2
工艺			批准			共 1 张	第 1 张

宁波奥德普电梯部件有限公司
摇杆组件
OX300.2(200-90/180-37)