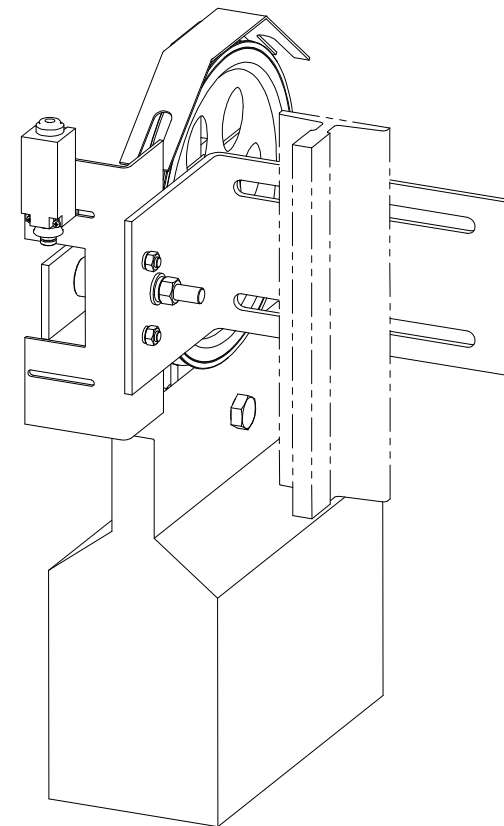
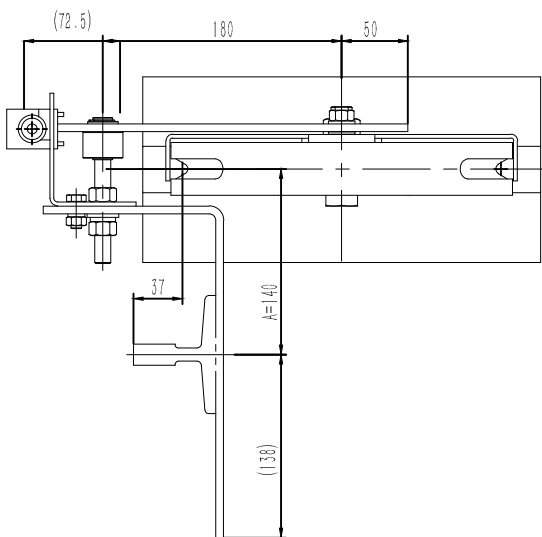


0X300(非非)

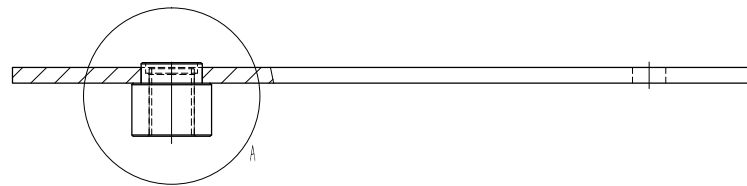
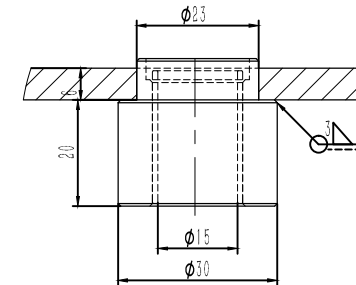


1. 本件按Φ240绳轮配30kg重晶石配重绘制,使用时注意相关配件关系,避免干涉;
2. 图中参数A(0~15)可调整;
3. 参数B与导轨规格有关联,使用时注意;
4. 本图按西奥对重用限速器布置匹配。

80000723 默纳克 P3-1  
240/8 18kg(重晶石) 本色RAL6005 中英文

						总装图	宁波英德特电科技有限公司			
							涨紧装置	OX300(非标)		
标记	数量	分 区	文件更改号	型 号	年、月、日					
标记			标准号							
校对										
审核							45.4g	1:4		
工艺			批准			共 1 张	第 1 张			

基本尺寸	0~6	6~30	30~120	120~400	400~1000	1000~2000	2000~4000
公差	0.1	0.2	0.3	0.5	0.8	1.2	2.0



80000723 默纳克 P3-2  
240/8 18kg(重晶石) 本色RAL6005 中英文

技术说明

1. 本件按  $\Phi 240$  绳轮配 30kg 重晶石配重绘制, 使用时注意相关配件关系, 避免干涉;
2. 图中参数 A (0~15) 可调整;
3. 参数 B 与导轨规格有关联, 使用时注意;
4. 本图按西奥对重用调速器布置匹配。

3	RUI/1517	直套抽头1517	1		0.01	0.01	
2	OX200.2.1-2	抽套	1	45#钢	0.08	0.08	
1	OX200.2.1-1	摇杆杆件	1	Q235A/6.0	1.35	1.35	
序号	代 号	名 称	数量	材料说明	重量	总重	备注

备注	页数	卷号	文件更改号	日期	年月日				
照片名称			标题			图例标记	比例	1:44	1:2
照片									
照片									
工艺			标准			图例			

宁波奥德普电梯部件有限公司

# 摇杆焊件

OX200.2.1

借(通)用作登记

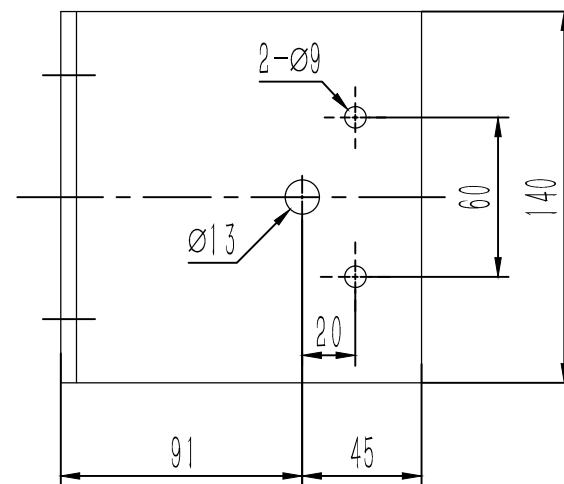
http://www.elsevier.com/locate/jmb

日  
 月  
 星  
 辰

● ●

日 期

基本尺寸	0~6	6~30	30~120	120~400	400~1000	1000~2000	2000~4000
公差	0.1	0.2	0.3	0.5	0.8	1.2	2.0



						Q235A/6.0	宁波奥德普电梯部件有限公司		
							安装底板		
标记	处数	分 区	文件更改号	型号	年月日		OX200.1-1		
图名			标准化			阶段标记	重量	比例	
图号								1:2	
图例									
工艺			标注			共 2 页 第 1 页			

						Q235A/6.0	宁波奥德普电梯部件有限公司		
							安装底板		
标记	处数	分 区	文件更改号	型号	年月日		OX200.1-1		
图名			标准化			阶段标记	重量	比例	
图号								1:2	
图例									
工艺			标注			共 2 页 第 1 页			