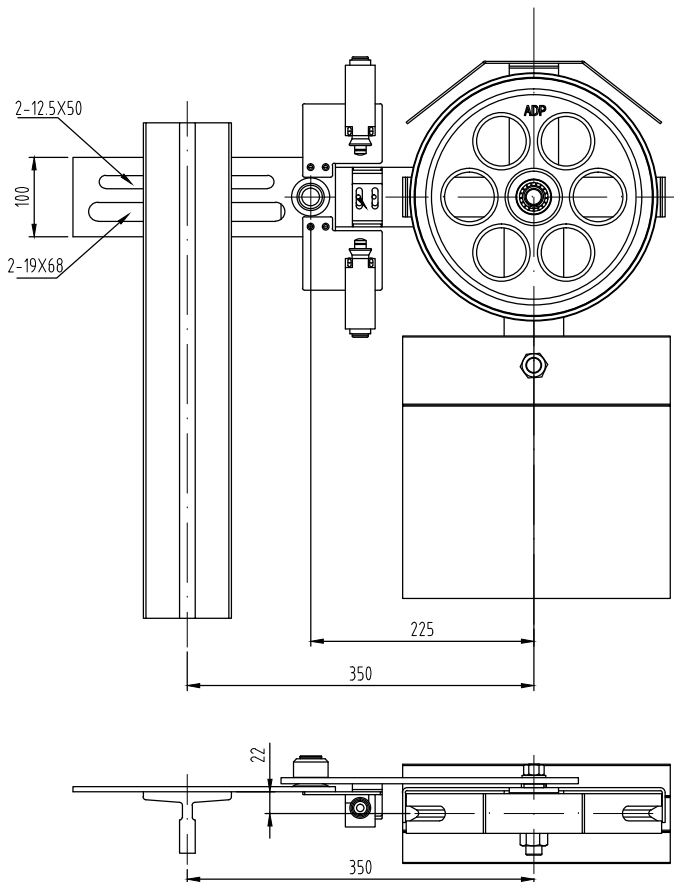


DX300A(双开关)

GB/T 1804-m

| | | | | | | | | | | | | | | | | | | |
|------|------|------|--------|---------|----------|-----------|-----------|---------|-------|------|-------|------|------|-----|--------|---------|----------|------|
| 线性尺寸 | 0~6 | 6~30 | 30~120 | 120~400 | 400~1000 | 1000~2000 | 2000~4000 | 半径/高度尺寸 | 0.5-3 | >3-6 | >6-30 | >30 | 短边尺寸 | ≤10 | >10-50 | >50-120 | >120-400 | >400 |
| 线性公差 | ±0.1 | ±0.2 | ±0.3 | ±0.5 | ±0.8 | ±1.2 | ±2.0 | 倒圆/倒角公差 | ±0.2 | ±0.5 | ±1.0 | ±2.0 | 角度公差 | ±1° | ±30' | ±20' | ±10' | ±5' |



80000718

~~800000001~~ 昆山通祐 P1-3

200-6 重晶石18kg 双开关 本色RAL6005 中英文
全英文

借(通)用件登记
旧底图总号
底图总号

签 字

日 期

技术说明:

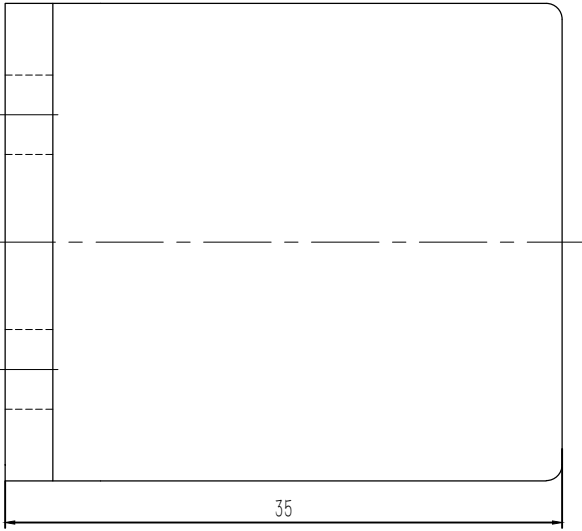
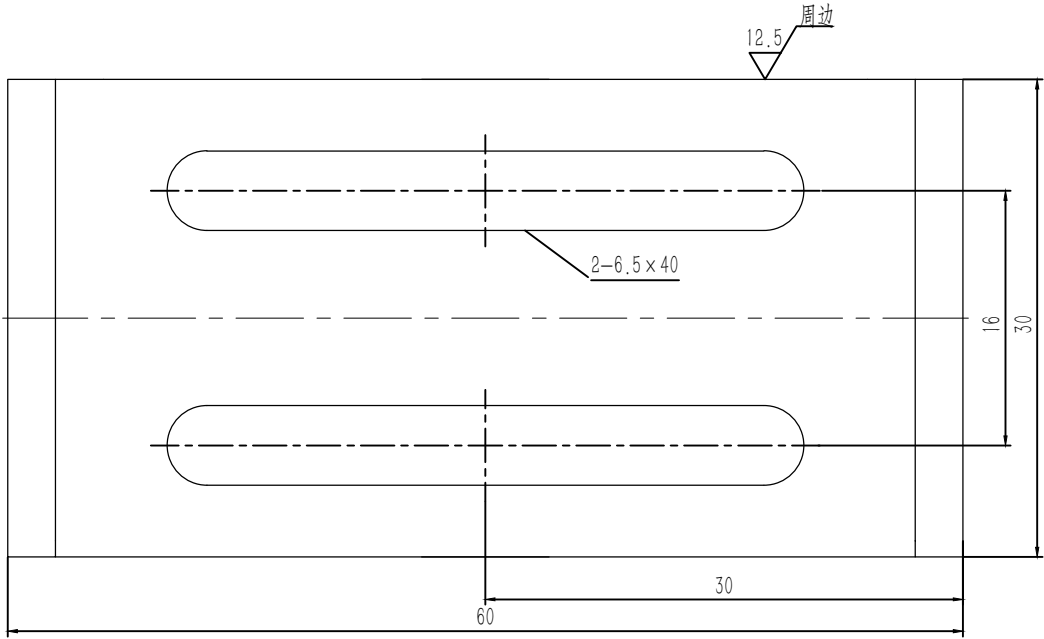
1、此涨紧需装配双开关;

| | | | | | | | | |
|-----|----|-----|-------|-----|-----|---------------|-------|-----|
| | | | | | | 宁波奥德普电梯部件有限公司 | | |
| | | | | | | | | |
| 标记 | 处数 | 分 区 | 文件更改号 | 签 名 | 年月日 | 涨紧装置 | | |
| 设 计 | | | 标准化 | | | | | |
| 校 对 | | | | | | 阶段标记 | 重量 | 比例 |
| 审 核 | | | | | | | 9.0+T | 1:3 |
| 工 艺 | | | 批 准 | | | 物料编号: | | |
| | | | | | | DX300A(双开关) | | |

OX300A.3-2

~~80000601~~ 昆山通祐 P2-3
200-6 重晶石18kg 双开关 本色RAL6005 ~~中英文~~

| | | | | | | | |
|------|-----|------|--------|---------|----------|-----------|-----------|
| 基本尺寸 | 0~6 | 6~30 | 30~120 | 120~400 | 400~1000 | 1000~2000 | 2000~4000 |
| 公差 | 0.1 | 0.2 | 0.3 | 0.5 | 0.8 | 1.2 | 2.0 |



梅轮专用

技术说明
1.边角去毛刺，未注明圆角为R1；
2.表面镀锌或喷涂色漆处理，颜色按公司标准，特殊按指令。

借(通)用件登记
旧底图总号

底图总号

签 字

日 期

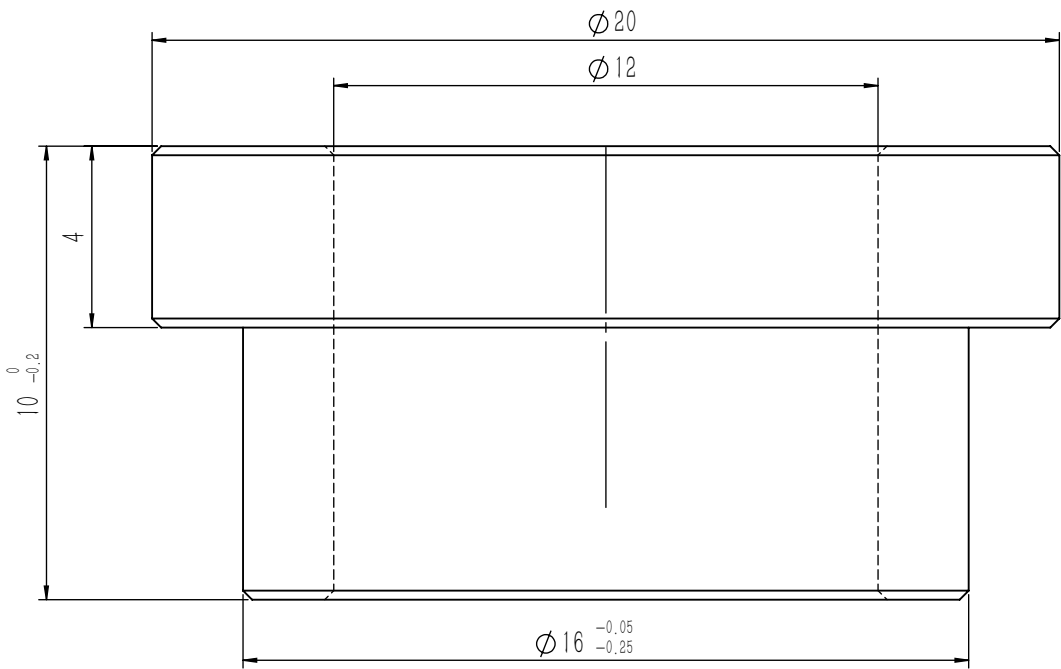
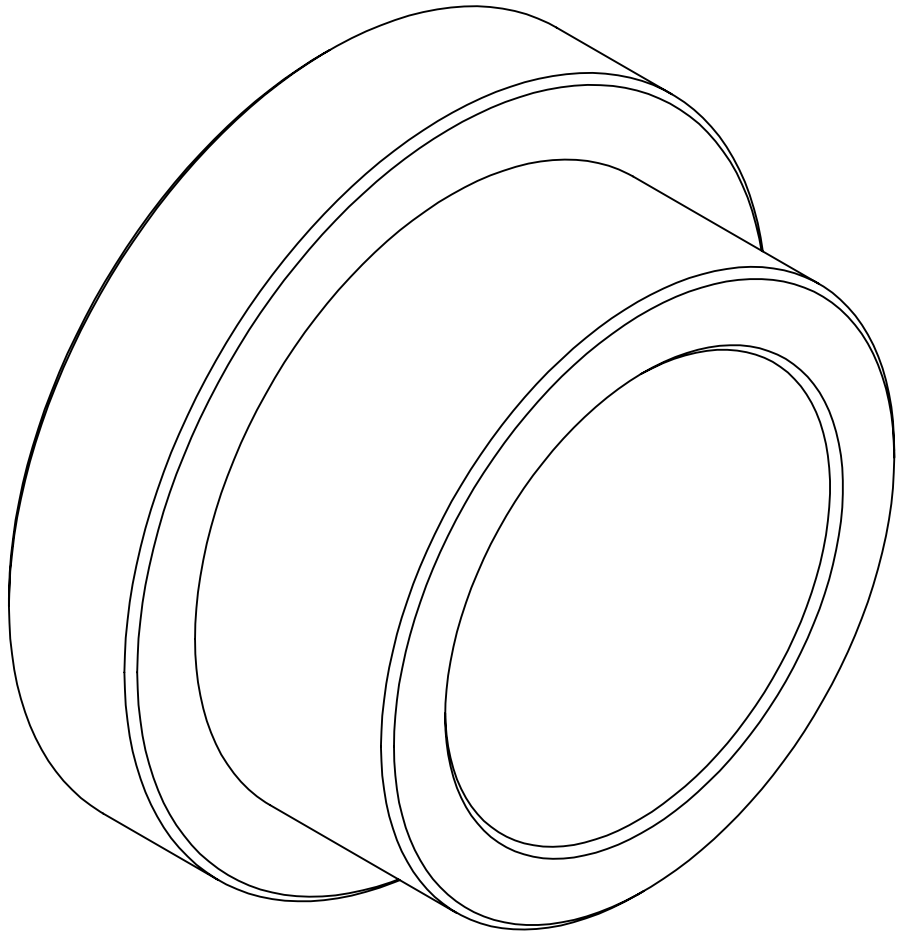
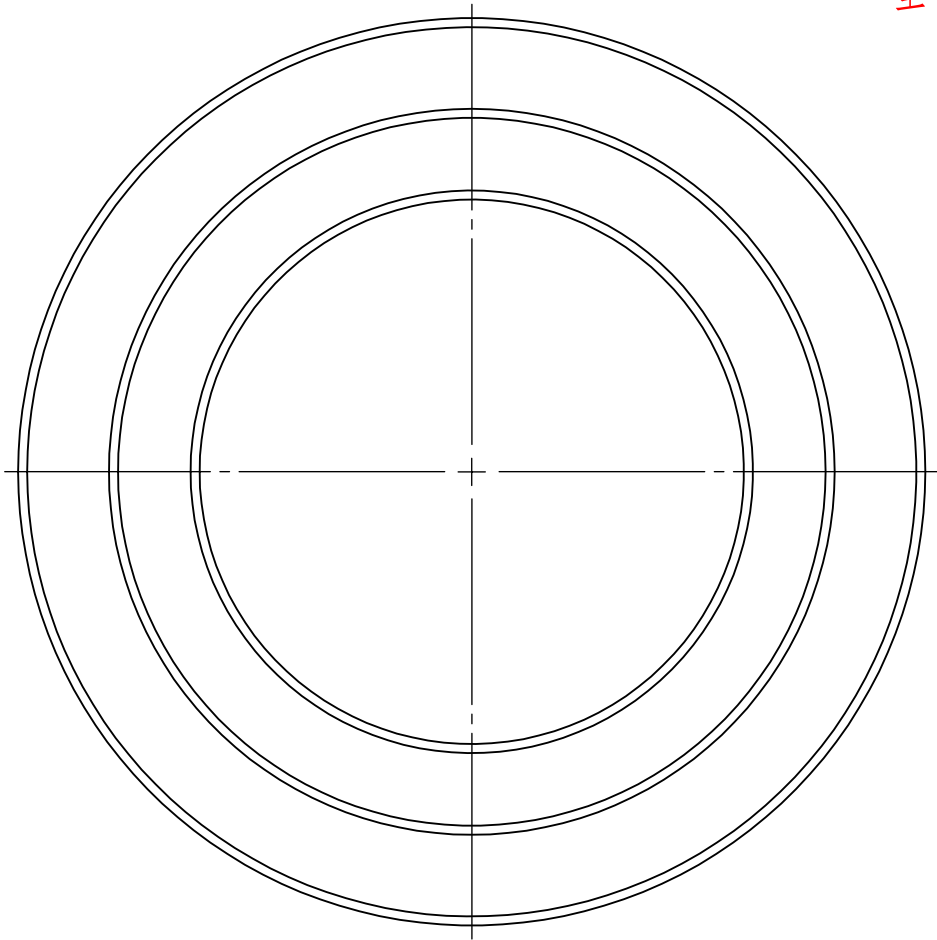
| | | | | | | | | | | |
|-----|----|-----|-------|-----|-------|-----------|--|------|---------------|------------|
| | | | | | | Q235A/3.0 | | | 宁波奥德普电梯部件有限公司 | |
| | | | | | | | | | 开关打板 | |
| 标记 | 处数 | 分 区 | 文件更改号 | 签 名 | 年、月、日 | 阶段标记 | | 重量 | 比例 | OX300A.3-2 |
| 设 计 | | | 标准化 | | | | | 0.04 | 3:1 | |
| 校 对 | | | | | | | | | | |
| 审 核 | | | | | | | | | | |
| 工 艺 | | | 批 准 | | | 共 张 | | 第 张 | | |

OX300.3-3

| | | | | | | | |
|------|-----|------|--------|---------|----------|-----------|-----------|
| 基本尺寸 | 0~6 | 6~30 | 30~120 | 120~400 | 400~1000 | 1000~2000 | 2000~4000 |
| 公差 | 0.1 | 0.2 | 0.3 | 0.5 | 0.8 | 1.2 | 2.0 |

~~80000601~~ 昆山通祐 P3-3
200-6 重晶石18kg 双开关 本色RAL6005 中英文

全部 $\sqrt{6.3}$



技术说明
1.边角去毛刺，未注明倒角为0.3×45°；
2.表面镀锌处理。

借(通)用件登记

旧底图总号

底图总号

签 字

日 期

| | | | | | | | | | | | | |
|-----|----|-----|-------|-----|-------|-----------|--|------|---------------|-----|----|----|
| | | | | | | 20#/Φ20 | | | 宁波奥德普电梯部件有限公司 | | | |
| | | | | | | | | | 衬套 | | | |
| 标记 | 处数 | 分 区 | 文件更改号 | 签 名 | 年、月、日 | OX300.3-3 | | | | | | |
| 设 计 | | | 标准化 | | | | | 阶段标记 | | | 重量 | 比例 |
| 校 对 | | | | | | | | | | | | |
| 审 核 | | | | | | | | | 0.01 | 6:1 | | |
| 工 艺 | | | 批 准 | | | 共 1 张 | | | 第 1 张 | | | |