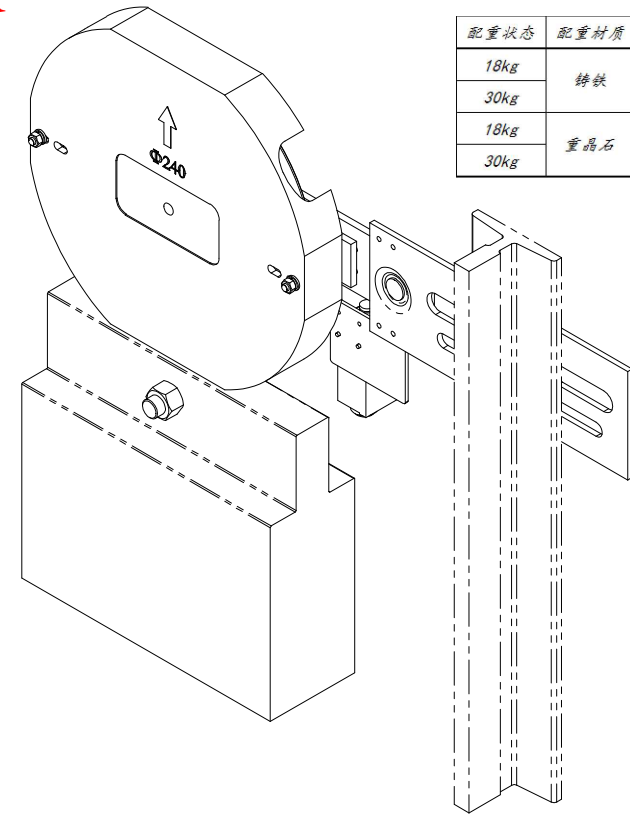
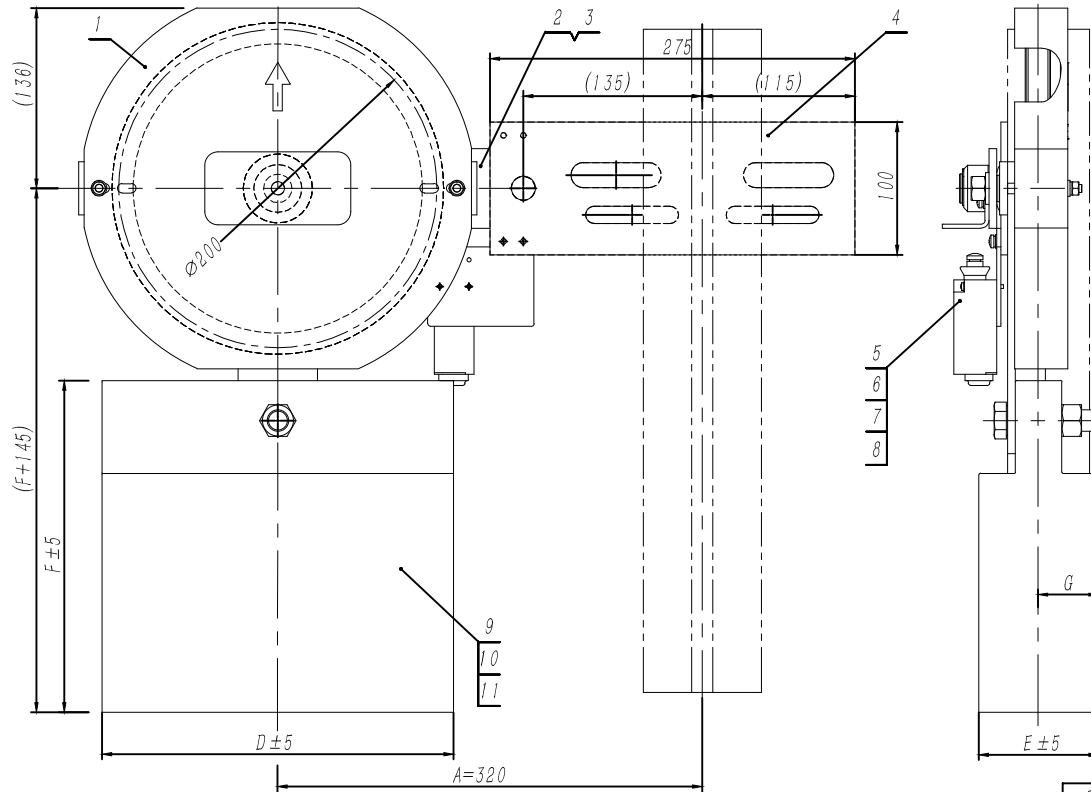


OX300A(A=320, B=23)

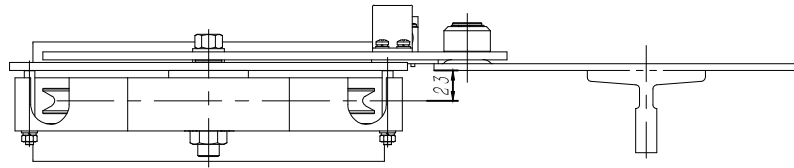
8000705 西尼电梯 P5-1  
A=320 B=23 200-6 18kg(铸铁) 本色RAL6005 中英文

基本尺寸	0~6	6~30	30~120	120~400	400~1000	1000~2000	2000~4000
公差	0.1	0.2	0.3	0.5	0.8	1.2	2.0



配重状态	配重材质	D	E	F	G
18kg	铸铁	260	55	250	25
30kg		250	70	275	35
18kg	重晶石	270	100	265	50
30kg		300	140	305	70

技术说明  
 1. 涨紧轮和摇杆组件应转动顺畅、灵活、无卡滞现象；  
 2. 图中A尺寸可以适当进行调整，常规可配尺寸有：330、360、375、415、430；  
 3. 图中绳轮根据限速器匹配选用，可装在摇杆的正反侧使用；  
 4. 开关组件可按实际需要现场调整安装；  
 5. 本图配重按18kg重晶石形式绘制，可根据实际使用状态按表单选用等。



6	GB/T 97.1-1985	平垫圈5	2		0.00	0	
5	OX300A.4	开关组件	1		0.19	0.19	
4	OX300A.2	安装底板组件	1		0.75	0.75	
3	GB/T 894.2-1986	轴用挡圈22	1		1.34	1.34	
2	OX300A.3	摇杆组件	1		1.05	1.05	
1	OX300.3(S)	绳轮组件	1		4.29	4.29	
序号	代号	名称	数量	材料说明	重量	总重	备注

依(通)用件登记  
 旧底图总号  
 底图总号  
 签字  
 日期

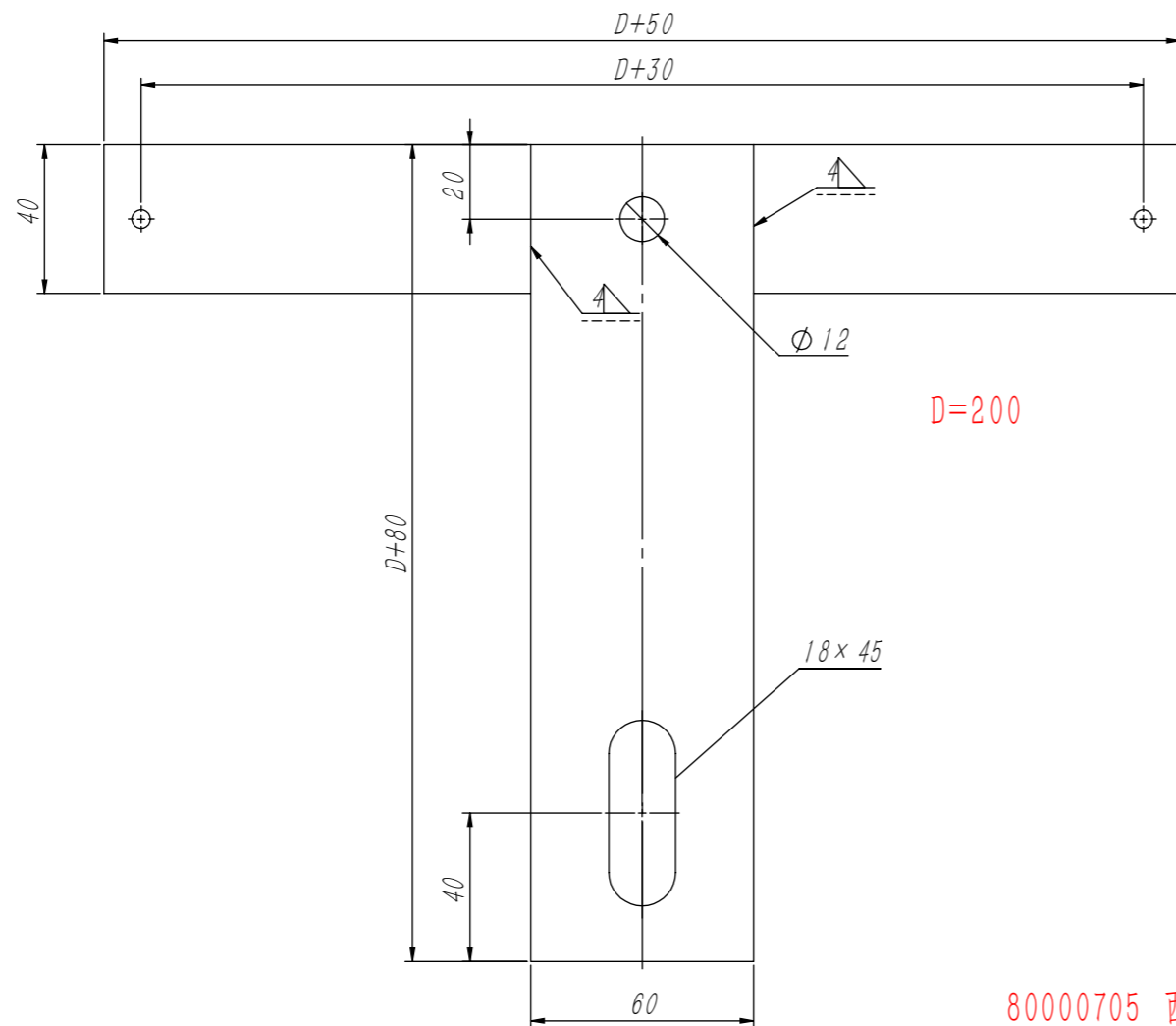
11	GB/T 6170-2000	六角螺母M16	1		0.04	0.04	
10	GB/T 5783-2000	螺栓M16×65	1		0.14	0.14	
9	OX300-2(18)	配重块(18kg)	1	重晶石	18.65	18.65	可选用匹配
8	GB/T 818-2000	十字盘头螺钉M5×15	2		0.00	0	
7	GB/T 93-1987	弹性垫圈5	2		0.00	0	
序号	代号	名称	数量	材料说明	重量	总重	备注

总装图				宁波奥德普电梯部件有限公司		
标记	处数	分区	文件更改号	签名	年、月、日	涨紧装置 阶段标记 重量 比例 26.44 1:4 共 张 第 张
设计	标准化					
校对						
审核						
工艺			批准			

OX300A(A=320, B=23)

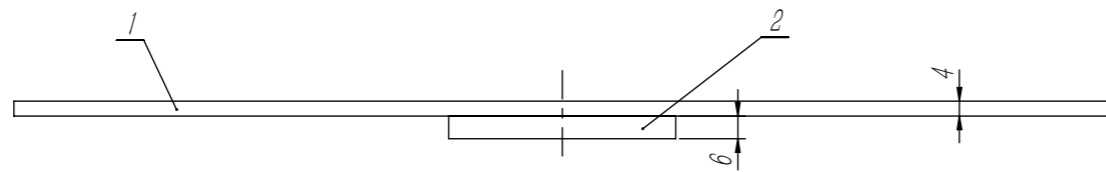
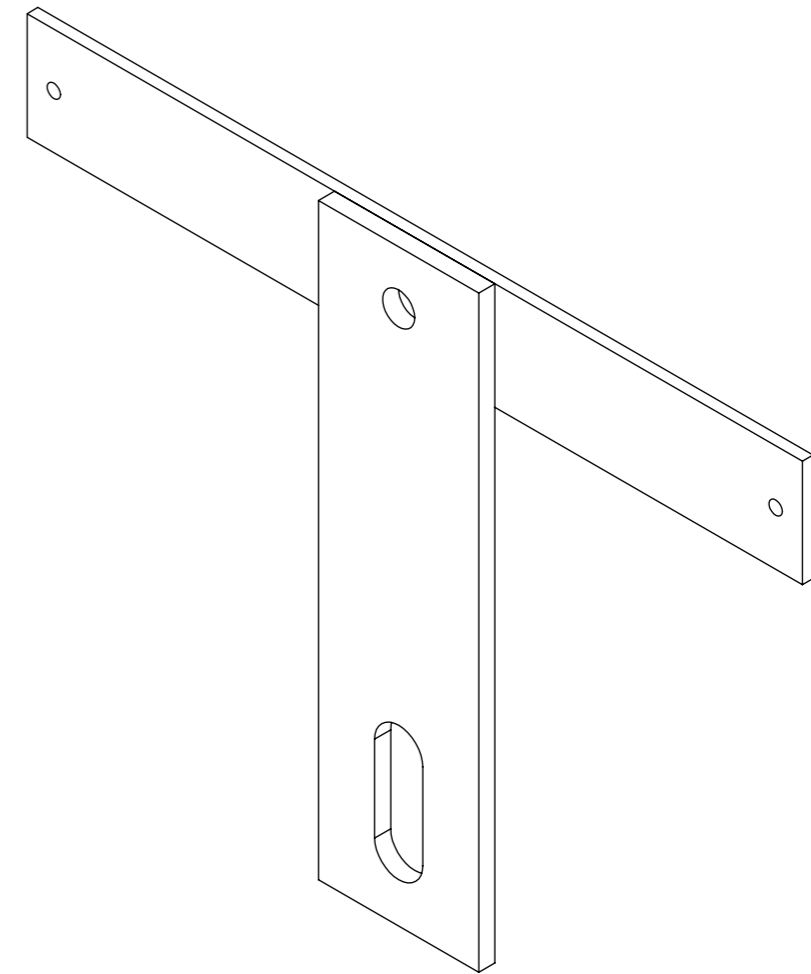
OX300.3.2

GB/T 1804-F	线性尺寸	0~6	6~30	30~120	120~400	400~1000	1000~2000	2000~4000	半径/高度尺寸	0.5-3	>3-6	>6-30	>30	短边尺寸	≤10	>10-50	>50-120	>120-400	>400
	线性公差	±0.1	±0.2	±0.3	±0.5	±0.8	±1.2	±2.0	倒圆/倒角公差	±0.2	±0.5	±1.0	±2.0	角度公差	±1°	±30'	±20'	±10'	±5'



D=200

80000705 西尼电梯 P5-2  
A=320 B=23 200-6 18kg(铸铁) 本色RAL6005 中英文



技术说明  
1. 本件采用电焊连接，焊接时应注意防止偏斜及变形；  
2. 表面喷涂色漆，颜色按公司标准执行，特殊按指令；  
3. 图中参数D为匹配绳轮节圆直径，常规有D=200或D=240。

借(通)用件登记
旧底图总号
底图总号
签字
日期

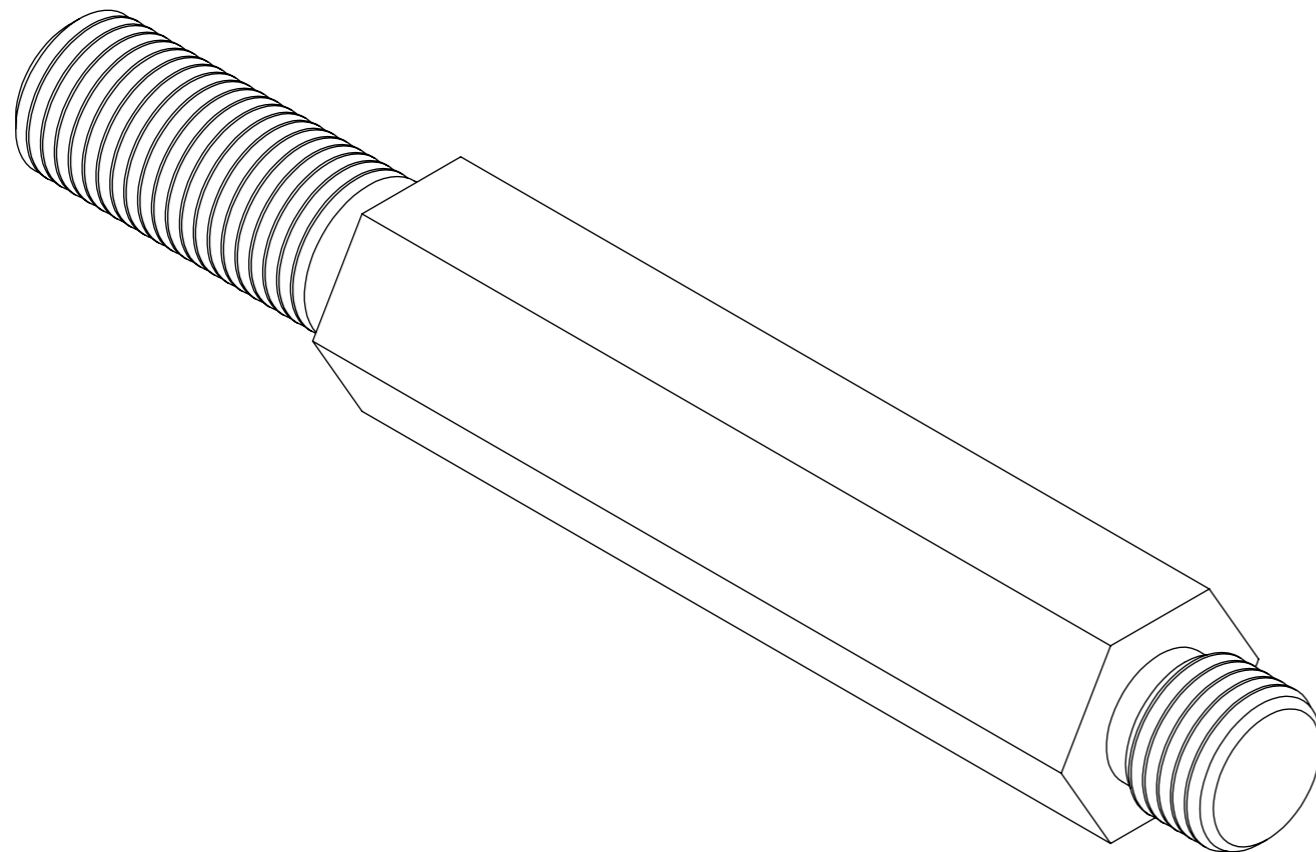
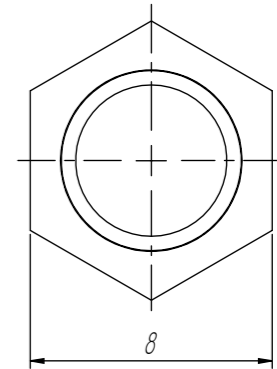
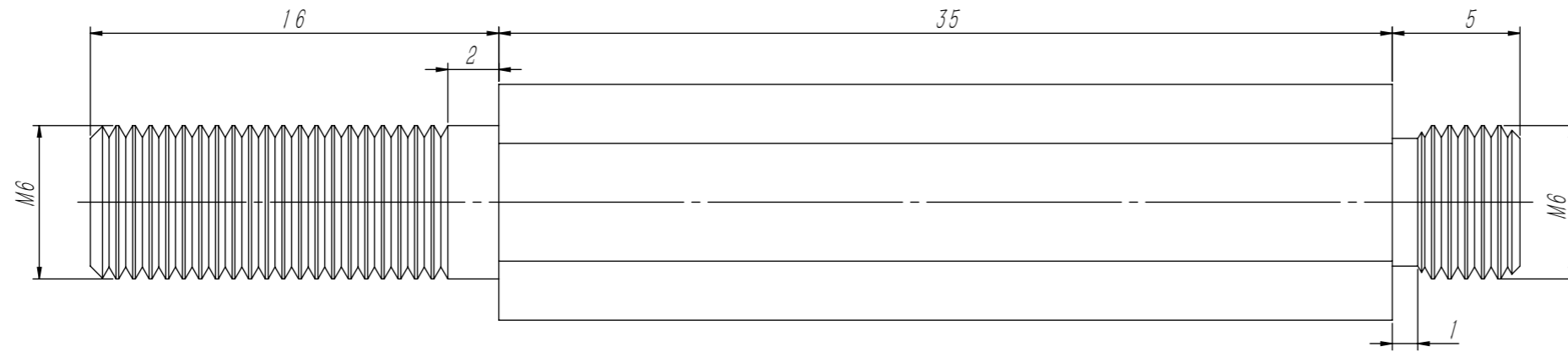
2	OX300.3.2-4(H)	重锤直板	1	Q235A/6.0	0.57	0.57	
1	OX300.3.2-3(H)	护罩支架	1	Q235A/4.0	0.36	0.36	
序号	代号	名称	数量	材料说明	重量	总重	备注

						宁波奥德普电梯部件有限公司 NINGBO AODEPU ELEVATOR COMPONENTS CO.,LTD.			
						护罩组件			
标记	处数	分区	文件更改号	签名	年月日	阶段标记		重量	比例
设计			标准化					0.93	1:2
审核						版本:			
工艺			批准			OX300.3.2			

(H)Z-2.00Z0

GB/T 1804-F	线性尺寸	0~6	6~30	30~120	120~400	400~1000	1000~2000	2000~4000	半径/高度尺寸	0.5-3	>3-6	>6-30	>30	短边尺寸	≤10	>10-50	>50-120	>120-400	>400
	线性公差	±0.1	±0.2	±0.3	±0.5	±0.8	±1.2	±2.0	倒圆/倒角公差	±0.2	±0.5	±1.0	±2.0	角度公差	±1°	±30'	±20'	±10'	±5'

80000705 西尼电梯 P5-3  
 A=320 B=23 200-6 18kg(铸铁) 本色RAL6005 中英文



技术说明  
 1. 螺纹倒角为 $0.5 \times 45^\circ$ ;  
 2. 边角去毛刺, 短螺纹侧考虑推刀槽;  
 3. 表面镀锌处理。

借(通)用件登记

旧底图总号

底图总号

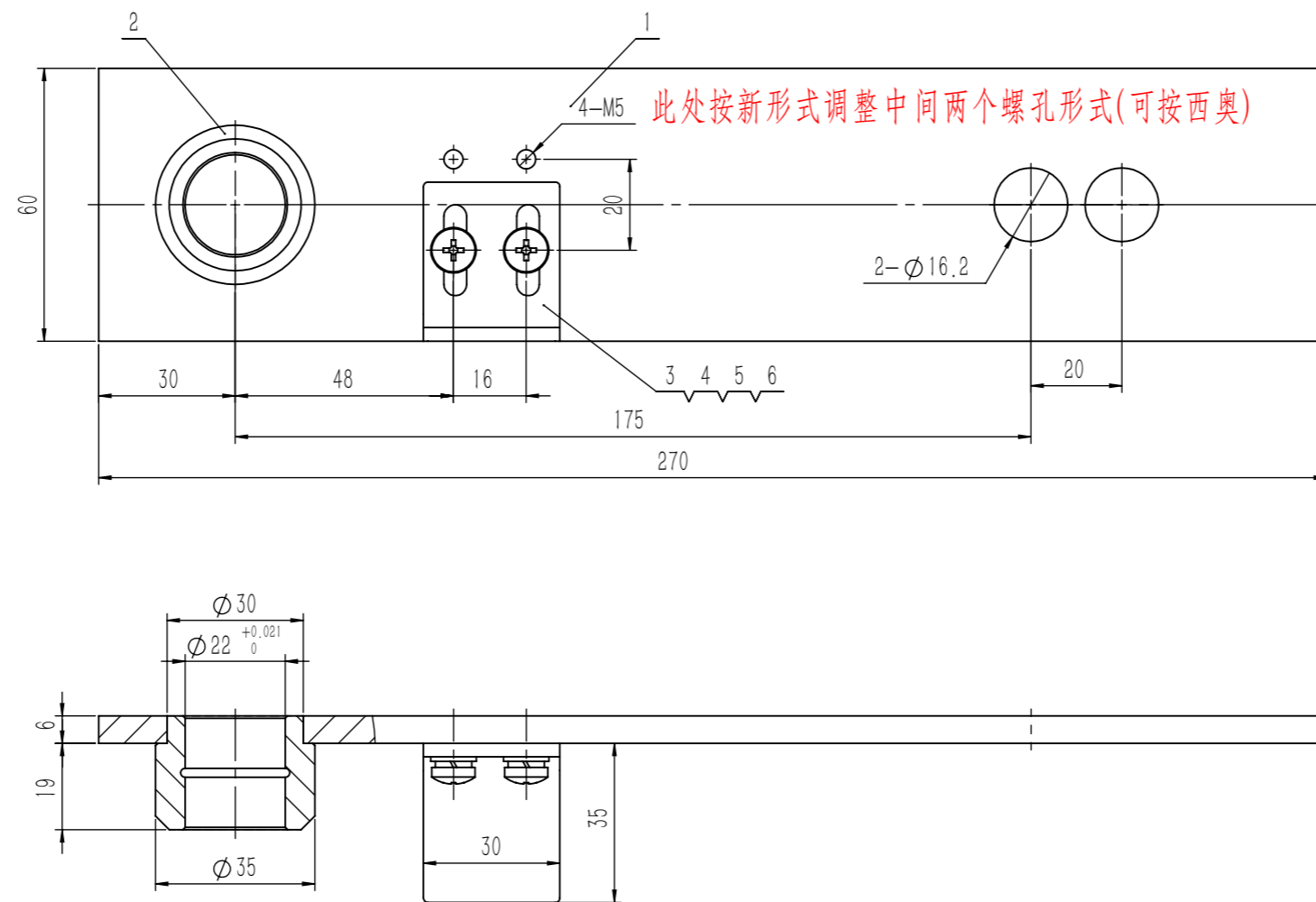
签字

日期

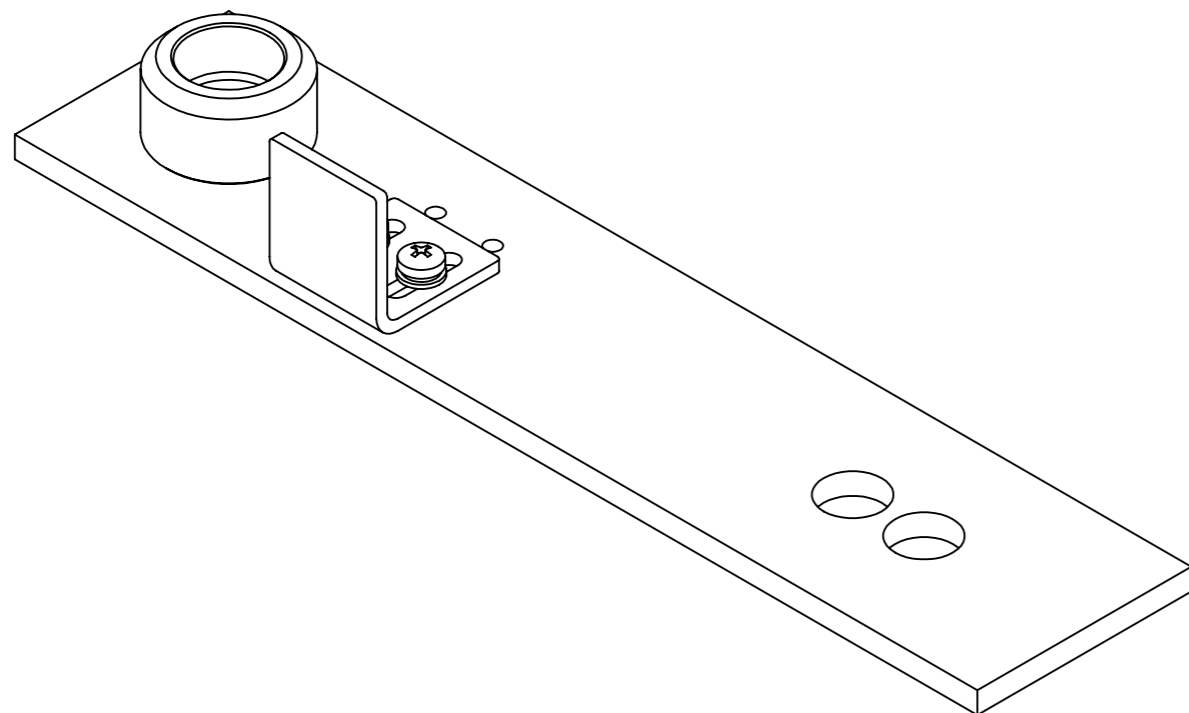
						 <b>宁波奥德普电梯部件有限公司</b> NINGBO ADEPU ELEVATOR COMPONENTS CO., LTD.			
						六角型材(S=8)			挡绳杆
标记	处数	分区	文件更改号	签名	年月日	阶段标记	重量	比例	
设计			标准化				0.02	4:1	
审核						版本:			
工艺			批准			OX200.2-2(H)			

基本尺寸	0~6	6~30	30~120	120~400	400~1000	1000~2000	2000~4000
公差	0.1	0.2	0.3	0.5	0.8	1.2	2.0

80000705 西尼电梯 P5-4  
 A=320 B=23 200-6 18kg(铸铁) 本色RAL6005 中英文



技术说明  
 1. 件1与件2采用电焊连接, 焊接高度为3mm, 要求焊接表面平整无漏焊及虚焊现象;  
 2. 焊接后清理焊渣, 表面喷涂色漆, 颜色按公司标准, 特殊按指令;  
 3. 喷涂后, 在装配前需对Φ22摇杆轴套孔作铰孔处理, 确保尺寸要求。

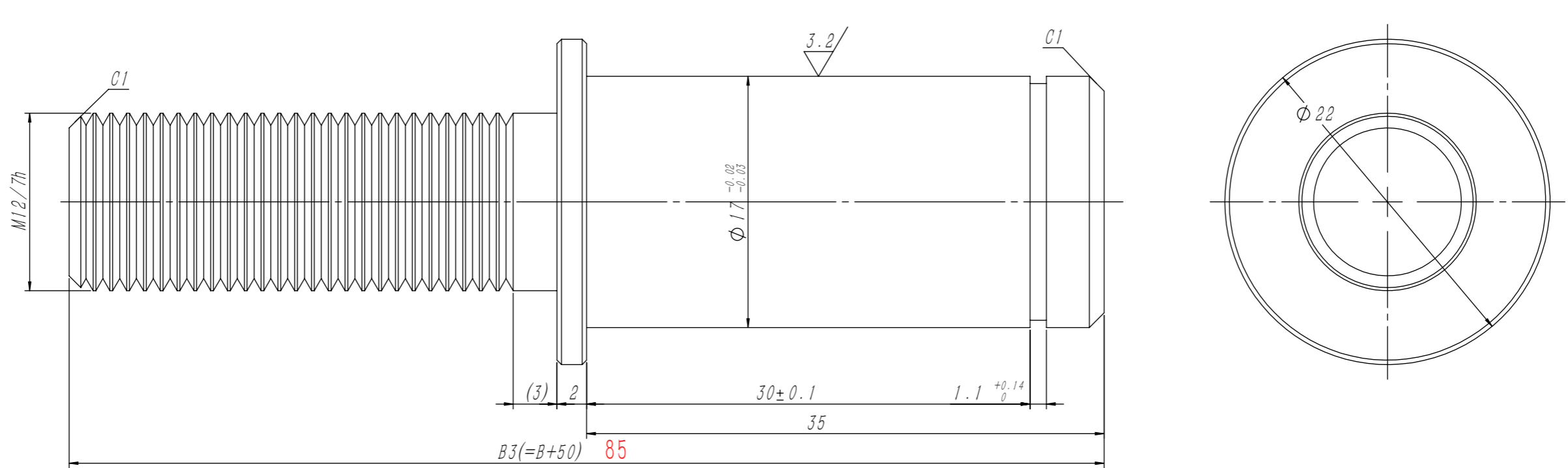


6	GB/T 818-2000	十字盘头螺钉M5×15	2		0.00	0	
5	GB/T 93-1987	弹性垫圈5	2		0.00	0	
4	GB/T 97.1-1985	平垫圈5	2		0.00	0	
3	OX300A.3-2	开关打板	1	Q235A/3.0	0.04	0.04	
2	OX300.2-2	轴套	1	20#/35	0.10	0.1	
1	OX300A.3-1(西奥)	摇杆杆件	1	Q235A/6.0	0.70	0.7	
序号	代号	名称	数量	材料说明	重量	总重	备注
				宁波奥德普电梯部件有限公司			
				摇杆组件			
				OX300A.3(西奥)			
标记	处数	分区	文件更改号	签名	年、月、日		
设计			标准化			阶段标记	重量 比例
校对						0.85	2.3
审核							
工艺			批准			共 张	第 张

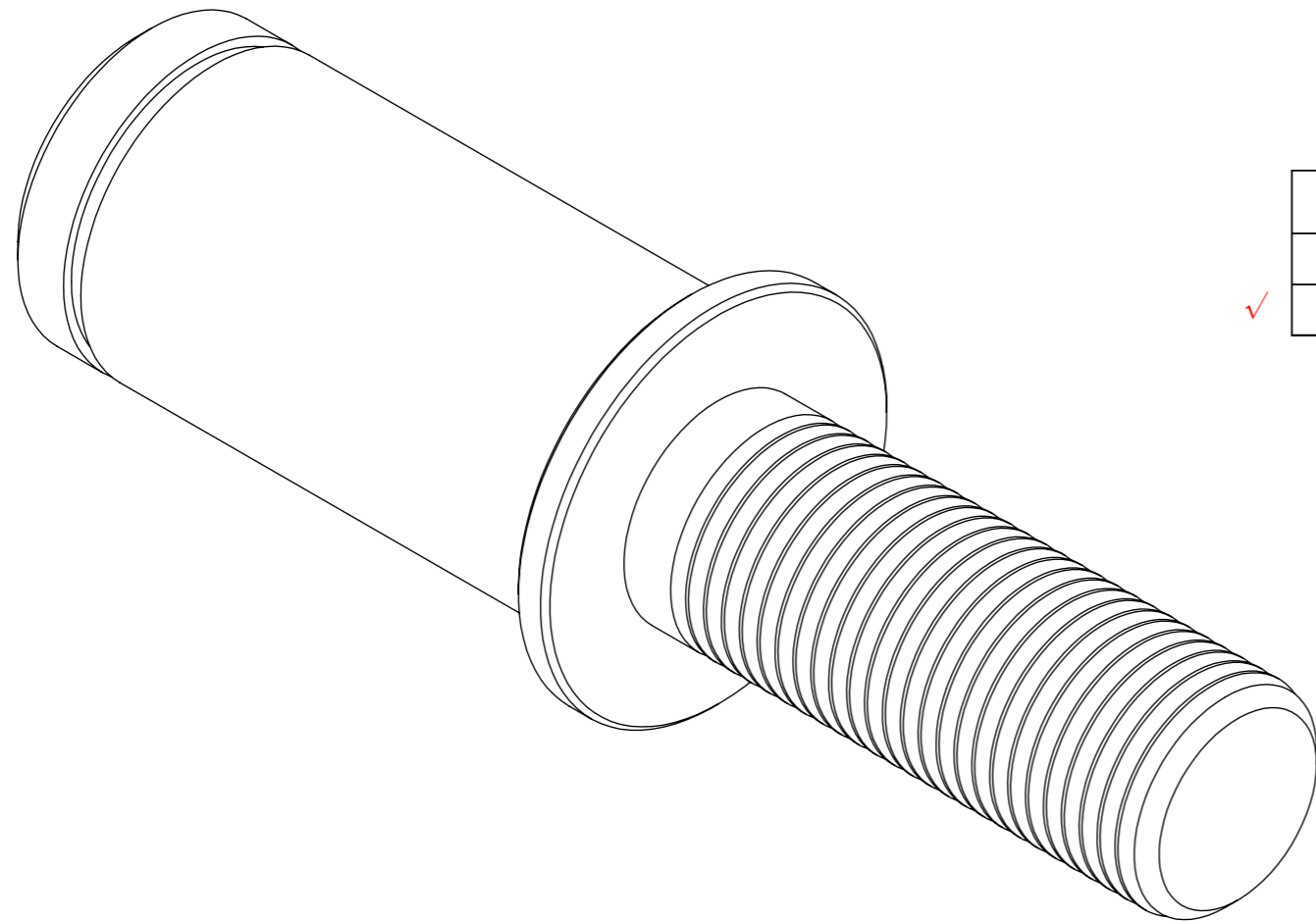
借(通)用件登记
旧底图总号
底图总号
签字
日期

(S)1-ε·00εX0

线性尺寸	0~6	6~30	30~120	120~400	400~1000	1000~2000	2000~4000	半径/高度尺寸	0.5~3	>3~6	>6~30	>30	短边尺寸	≤10	>10~50	>50~120	>120~400	>400
线性公差	±0.1	±0.2	±0.3	±0.5	±0.8	±1.2	±2.0	倒圆/倒角公差	±0.2	±0.5	±1.0	±2.0	角度公差	±1°	±30'	±20'	±10'	±5'



80000705 西尼电梯 P5-5  
A=320 B=23 200-6 18kg(铸铁) 本色RAL6005 中英文



物料编码	B	B3	识别号
305000025	20	75	L0+
	29~35	85	L02

技术说明

1. 边角去毛刺, 未注明倒角为 $0.3 \sim 0.5 \times 45^\circ$ ;
2. 表面镀锌处理;
3. 本件适用于双轴承绳轮装配中;
4. 图中参数B根据指令要求, 标准为 $B=20$ , 主要用于OX-300中。

借(通)用件登记  
旧底图总号  
底图总号  
签字  
日期

						20# / Φ22			宁波奥德普电梯部件有限公司	
									绳轮主轴(双)	
标记	处数	分区	文件更改号	签名	年月日	阶段标记		重量	比例	OX300.3-1(S)
设计								0.09	3:1	
校对										
审核										
工艺						物料编号: 见表				