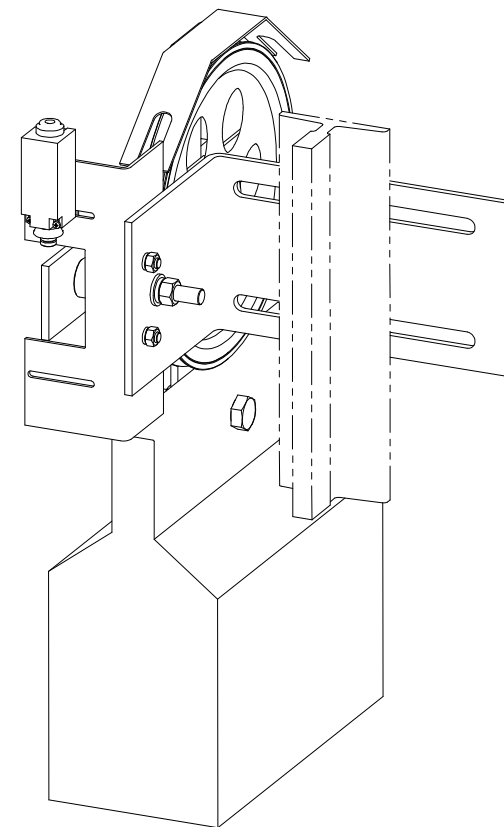
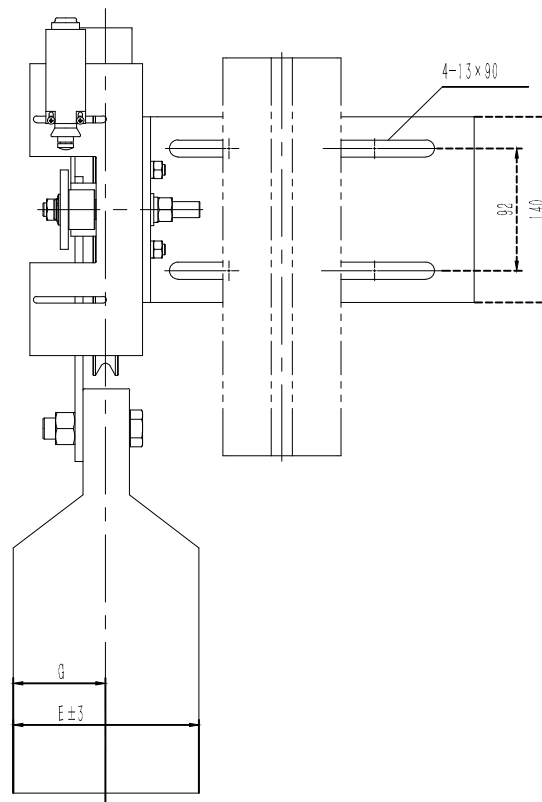
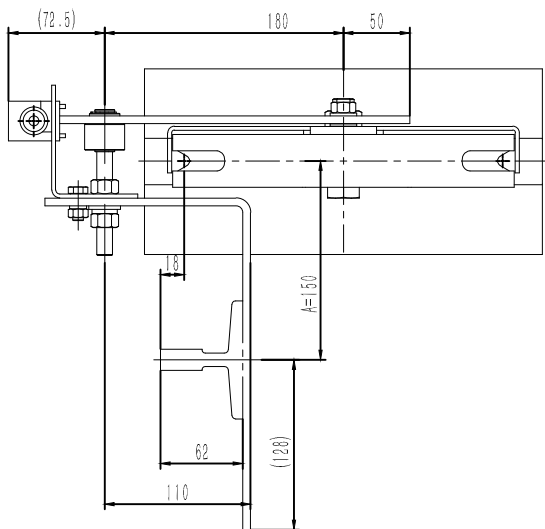


0X200(非非)



80000696 莱茵电梯 P1-3

240/8 30kg(重晶石) 本色RAL6005 中英文

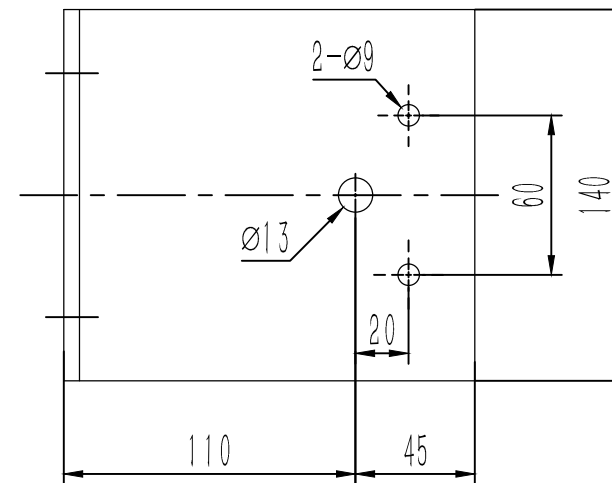
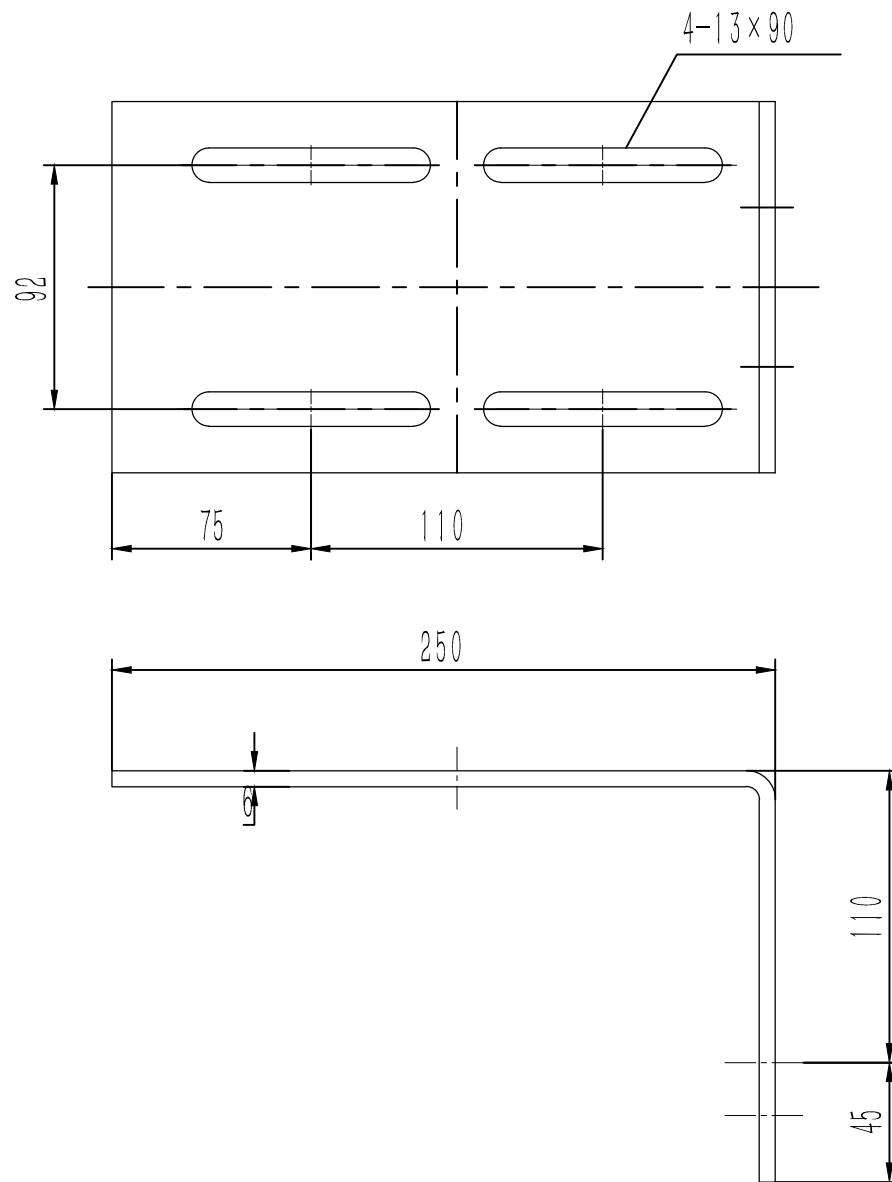
技术说明

1. 本件按Φ240绳轮配30kg重晶石配重绘制,使用时注意相关配件关系,避免干涉;
2. 图中参数A(0~15)可调整;
3. 参数B与导轨规格有关联,使用时注意;
4. 本图按西奥对重用限速器布置匹配。

						总装图	宁波市信能机械有限公司		
							涨紧装置		
标记	处数	分 区	文件更改号	图 号	比例		OX200(非标)		
设计			标准件						
校对						图样标记		重量	比例
审核								45.4g	1:4
工艺			批准			共 1 张 第 1 张			

1-1'002X0

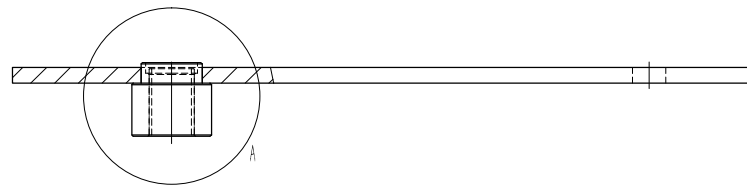
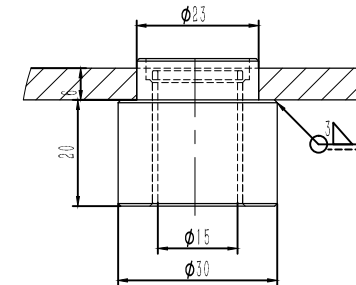
基本尺寸	0~6	6~30	30~120	120~400	400~1000	1000~2000	2000~4000
公差	0.1	0.2	0.3	0.5	0.8	1.2	2.0



80000696 莱茵电梯 P2-3
240/8 30kg(重晶石) 本色RAL6005 中英文

						Q235A/6.0					宁波奥德普电梯部件有限公司	
											安装底板	
标记	处数	分 区	文件更改号	签名	年月日							
设计			标准化			阶段标记			重量	比例	OX200.1-1	
校对										1:2		
审核												
工艺			标准			共 2 页			第 1 页			

基本尺寸	0~6	6~30	30~120	120~400	400~1000	1000~2000	2000~4000
公差	0.1	0.2	0.3	0.5	0.8	1.2	2.0



80000696 莱茵电梯 P3-3
240/8 30kg(重晶石) 本色RAL6005 中英文

技术说明

1. 本件按 $\Phi 240$ 绳轮配 30kg 重晶石配重绘制, 使用时注意相关配件关系, 避免干涉;
2. 图中参数 A (0~15) 可调整;
3. 参数 B 与导轨规格有关联, 使用时注意;
4. 本图按西奥对重用调速器布置匹配。

3	RUI/1517	直套抽头1517	1		0.01	0.01	
2	OX200.2.1-2	抽套	1	45#钢	0.08	0.08	
1	OX200.2.1-1	摇杆杆件	1	Q235A/6.0	1.35	1.35	
序号	代 号	名 称	数量	材料说明	重量	总重	备注

						宁波奥格普电梯部件有限公司							
										摇杆焊件			
设计	校核	分 区	文件更改号	签字	年月日								
设计			标准化			阶段标记		重量	比例				
审核													
审核								1.44	1:2				
工艺			批准			共 张 第 张							
OX200.2.1													

宁波奥德普电梯部件有限公司

摇杆焊件

OX200.2.1

借(通)用作登记

http://www.elsevier.com/locate/jmb

日
 月
 星
 辰

日 期