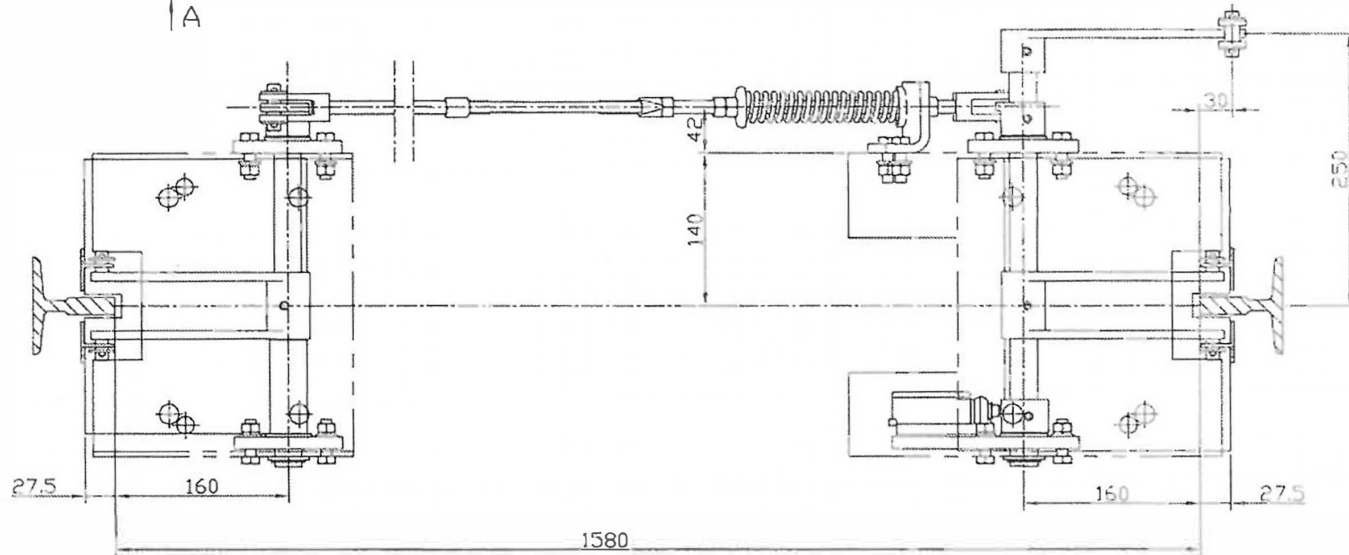
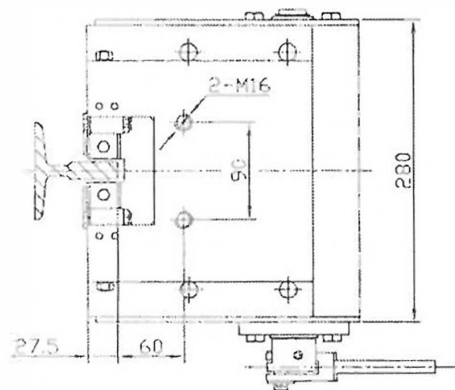


A

A 向



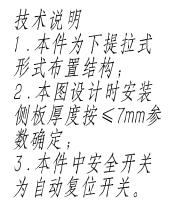
以此为准

注:

1. 导轨距 1580 : 1套;
2. GE18 G 7227

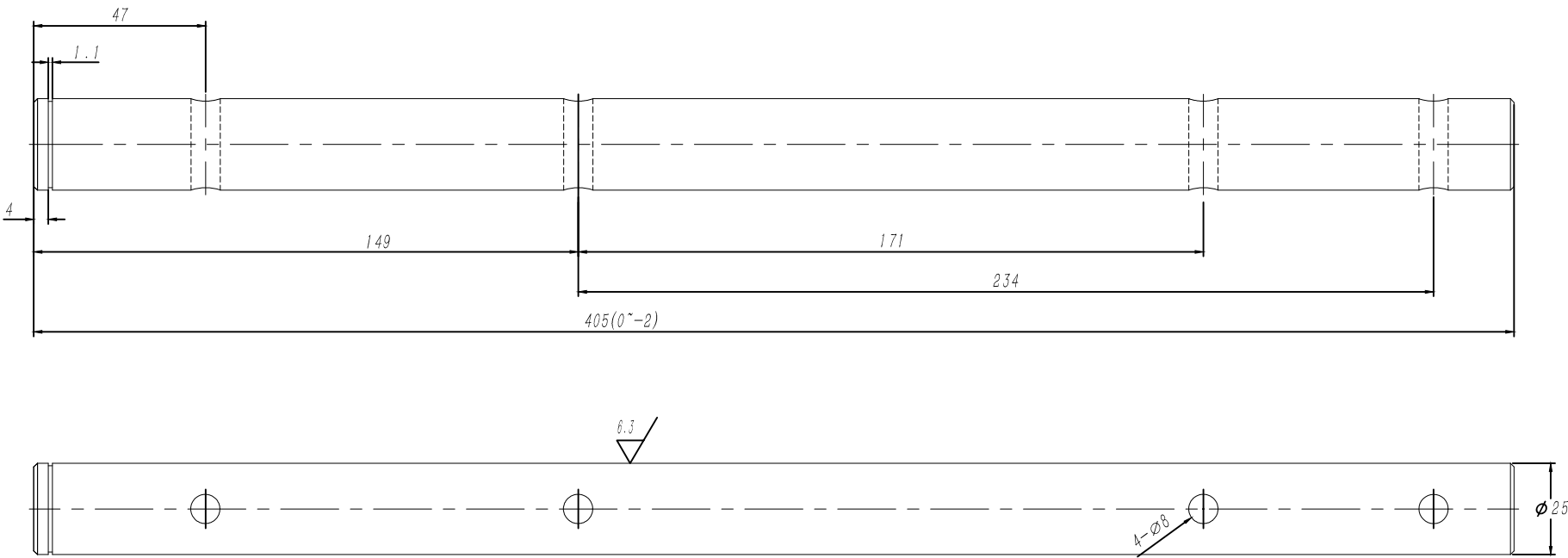
					材料			杭州沪宁电梯配件有限公司
标记	处数	更改文件号	签名	日期	阶段标记	重量	比例	图纸名称
设计	34623	标准化			阶段标记	重量	比例	
校对								图号
审核								
工艺		批准		2018.8.8	共	张	第	张

线性尺寸	0.5-6	>6-30	>30-120	>120-400	>400-1000	>1000-2000	>2000-4000	半径/弧度尺寸	0.5-3	>3-6	>6-30	>30	短边尺寸	≤10	>10-50	>50-120	>120-400	>400
线性公差	±0.1	±0.2	±0.3	±0.5	±0.8	±1.2	±2.0	圆/倒角公差	±0.2	±0.5	±1.0	±2.0	角度公差	±1°	±30'	±20'	±10'	±5'

[illegible]

4-1'1881X0	GB/T 1881-2008	线性尺寸	0~6	6~30	30~120	120~400	400~1000	1000~2000	2000~4000	半径/高度尺寸	0.5~3	>3~6	>6~30	>30	短边尺寸	≤10	>10~50	>50~120	>120~400	>400
		线性公差	±0.1	±0.2	±0.3	±0.5	±0.8	±1.2	±2.0	倒圆/倒角公差	±0.2	±0.5	±1.0	±2.0	角度公差	±1'	±30'	±20'	±10'	±5'

80000689 通用电梯 P4-2  
DBG=1580 中英文



技术说明  
1. 边角去毛刺，未注明倒角为0.5~1×45°；  
2. 表面镀锌处理；  
3. 完成后摆放注意弯曲变形及表面挤压不平等缺陷；  
4. 图中各参数根据指令确定，注轴杆上的销孔根据指令确定。

							Q235A			宁波奥德普电梯部件有限公司	
										长轴杆	
标记	处数	分 区		文件更改号	签 名	年 月 日	阶段标记				
设 计				标准化							
校 对											
审 核							版本:			OX1887.1-4	
工 艺				批准							

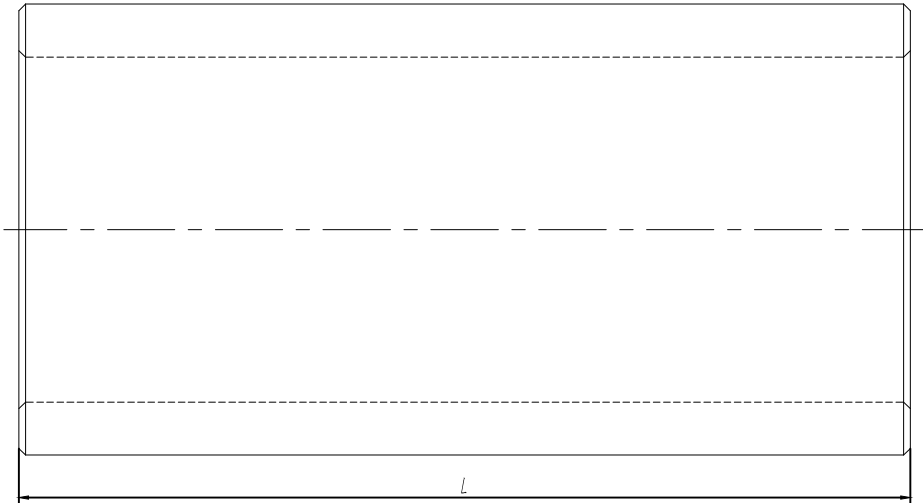
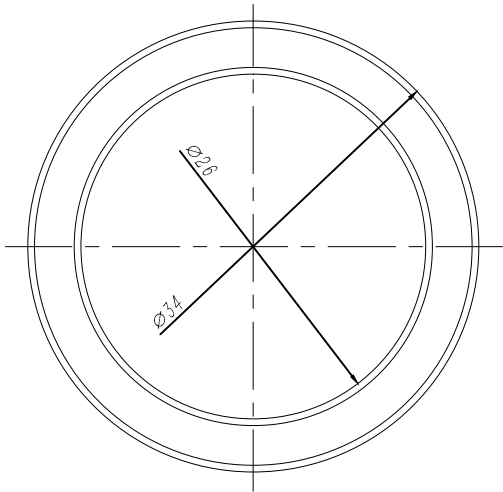
借(通)用件登记
旧底图总号
底图总号
签字
日期



S-1'1881-K0	线性尺寸	0~6	6~30	30~120	120~400	400~1000	1000~2000	2000~4000	半径/高度尺寸	0.5~3	>3~8	>8~30	>30	短边尺寸	≤10	>10~50	>50~120	>120~400	>400
	线性公差	±0.1	±0.2	±0.3	±0.5	±0.8	±1.2	±2.0	倒圆/倒角公差	±0.2	±0.5	±1.0	±2.0	角度公差	±1'	±30'	±20'	±10'	±5'

注L=86(0~-1)      2件/套

注L=15(0~-1)      2件/套



80000689    通用电梯 P4-4

DBG=1580    中英文

技术说明  
1. 边角去毛刺，未注明倒角为0.5~1.0×45°；  
2. 图中衬套长度根据指令确定；  
3. 表面镀锌处理。

借(通)用件登记
旧底图总号
底图总号
签    字
日    期

						20#			宁波奥德普电梯部件有限公司	
									衬套	
标记	处数	分	区	文件更改号	签 名	年月日	阶段标记		重量	比例
设 计				标准化						
校 对									0.03	5:2
审 核										
工 艺				批准			版本:			0X-188T.1-5