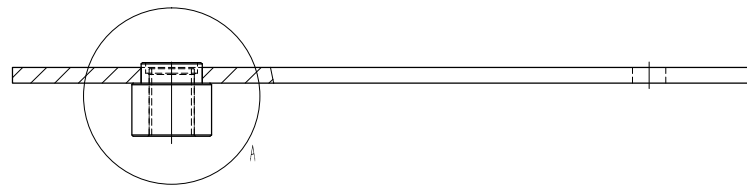
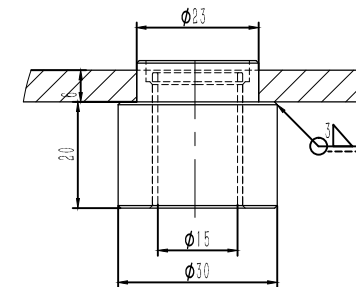
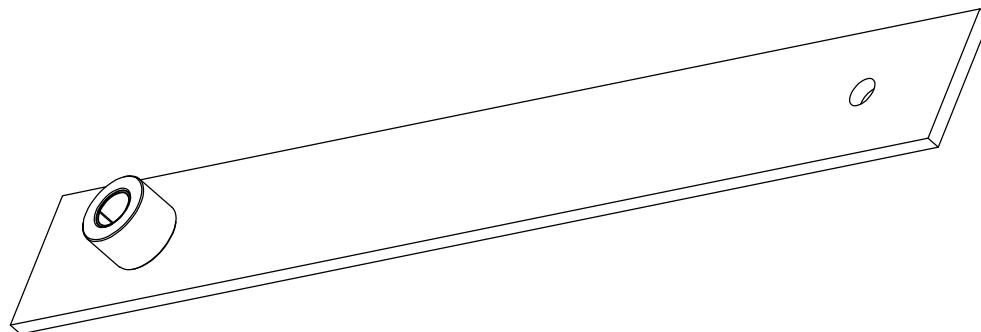


基本尺寸	0~6	6~30	30~120	120~400	400~1000	1000~2000	2000~4000
公差	0.1	0.2	0.3	0.5	0.8	1.2	2.0



80000672 东南电梯 P3-2
200/6 18kg铸铁 本色RAL6005 中英文



技术说明

1. 本件按 $\Phi 240$ 维装配 30kg 重晶石配重绘制, 使用时注意相关配件关系, 避免干涉;
2. 图中参数 A(0~15) 可调整;
3. 参数 B 与导轨规格有关联, 使用时注意;
4. 本图按 西典对重限位器布置匹配。

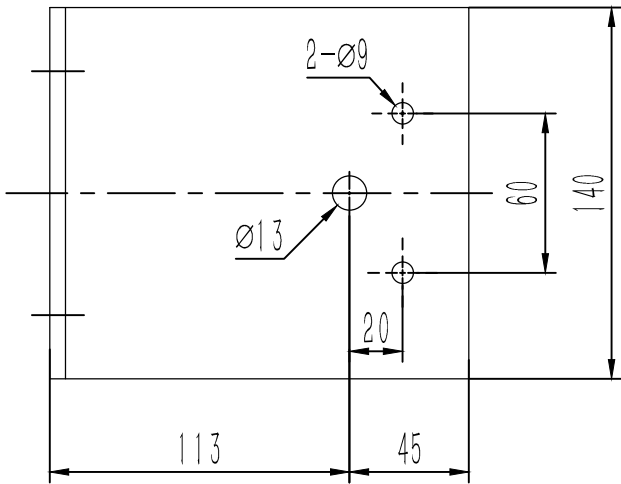
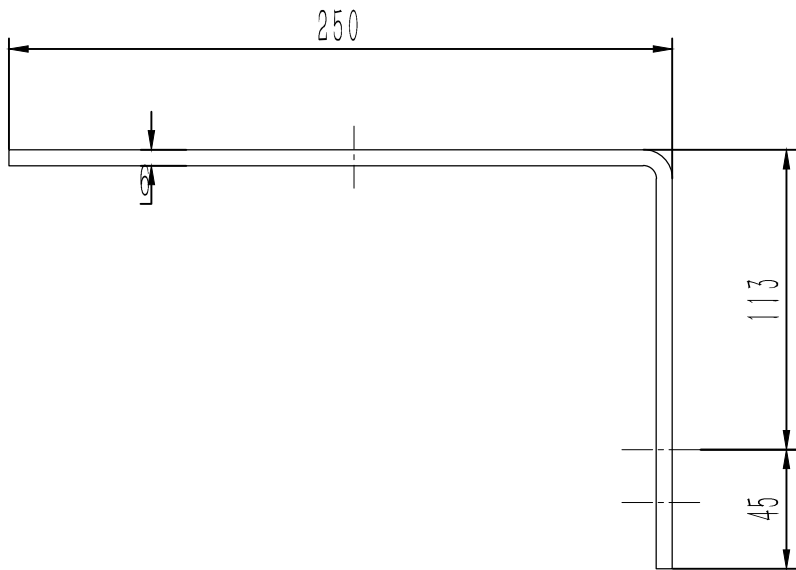
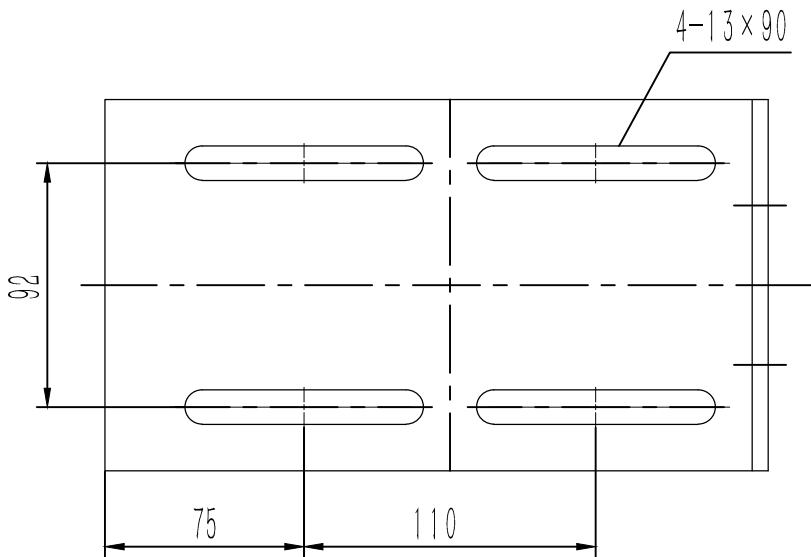
						宁波奥德普电梯部件有限公司							
										摇杆焊件			
设计	校核	分 区	文件更改号	签字	年月日	阶段标记		重量	比例	OX200.2.1			
制图			标准化										
审核													
工艺			批准			共 张 第 张							

3	RUI/1517	直套抽头1517	1		0.01	0.01	
2	OX200.2.1-2	抽套	1	45#钢	0.08	0.08	
1	OX200.2.1-1	摇杆杆件	1	Q235A/6.0	1.35	1.35	
序号	代 号	名 称	数量	材料说明	重量	总重	备注

23

1-1'002X0

基本尺寸	0~6	6~30	30~120	120~400	400~1000	1000~2000	2000~4000
公差	0.1	0.2	0.3	0.5	0.8	1.2	2.0



80000672 东南电梯 P3-3
200/6 18kg 铸铁 本色RAL6005 中英文

设计/用件登记
图纸图号
图纸总号
签字
日期

						Q235A/6.0			宁波奥德普电梯部件有限公司	
									安装底板	
标记	处数	分区	文件更改号	签名	年月日	阶段标记			重量	
设计										
校对						1:2			OX200.1-1	
审核										
工艺						共 2 页			第 1 页	