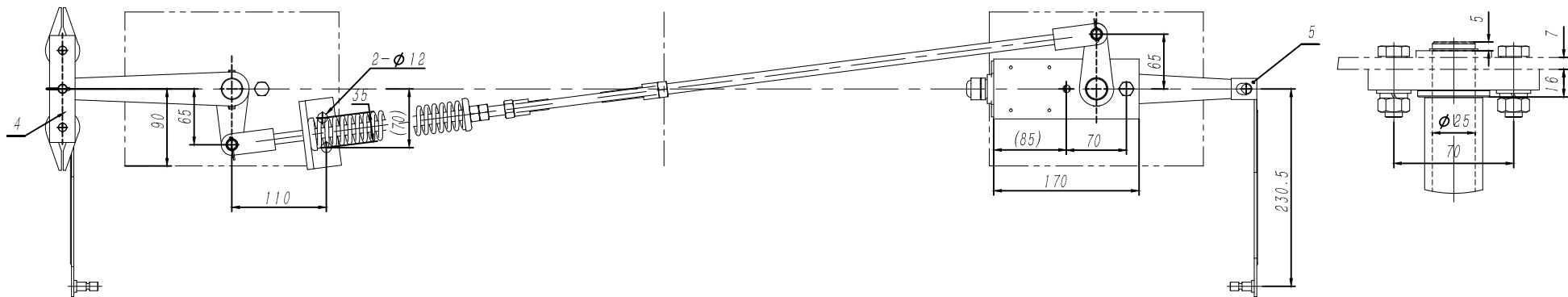


1881X0	线性尺寸	0.5-6	>6-30	>30-120	>120-400	>400-1000	>1000-2000	>2000-4000	半径/高度尺寸	0.5-3	>3-6	>6-30	>30	短边尺寸	≤10	>10-50	>50-120	>120-400	>400
	线性公差	±0.1	±0.2	±0.3	±0.5	±0.8	±1.2	±2.0	倒圆/倒角公差	±0.2	±0.5	±1.0	±2.0	角度公差	±1°	±30′	±20′	±10′	±5′

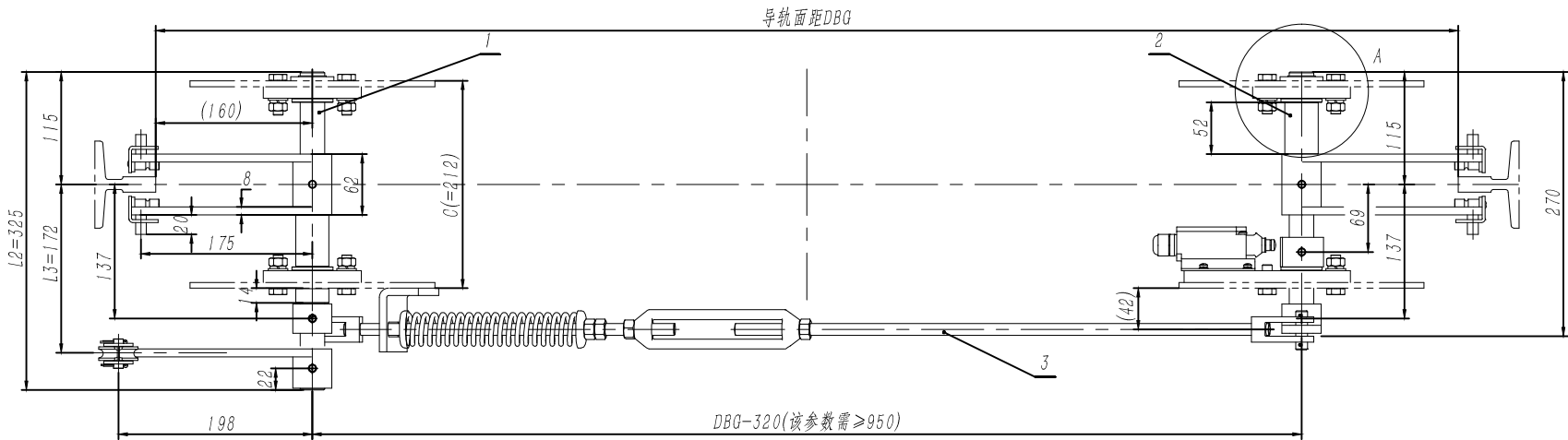


JBBBBHGI 2aj ?CJJf:UODCD>SOCI B;

2VTYODBBB2

2

bG?C



技术说明
1. 本件为下提拉式
形式布置结构;
2. 本图设计时安装
侧板厚度按≤7mm参
数确定;
3. 本件中安全开关
为自动复位开关。

借(通)用件登记
旧底图总号

底图总号

签 字

日 期

5	OX188T.5	提拉杆	4		0.16	0.64	
4	OX188T.4	钢丝绳连接件	1		0.39	0.39	
3	OX188T.3	斜拉杆组件	1		2.55	2.55	
2	OX188T.2	短轴组件	1		5.28	5.28	
1	OX188T.1	长轴组件	1		5.14	5.14	
序号	代 号	名 称	数量	材料说明	重量	总重	备注

标记	处数	分 区	文件更改号	签 名	年月日		
设 计			标准化				
校 对							
审 核							
工 艺			批 准				

阶段标记	重量	比例					
	14.70	1:5					
共 张	第 张						

宁波奥德普电梯部件有限公司

安全联动机构

OX188T

线性尺寸	0~6	6~30	30~120	120~400	400~1000	1000~2000	2000~4000	半径/高度尺寸	0.5-5	>5-6	>6-30	>30	短边尺寸	≤10	>10-50	>50-120	>120-400	>400
线性公差	±0.1	±0.2	±0.3	±0.5	±0.8	±1.2	±2.0	倒圆/倒角公差	±0.2	±0.5	±1.0	±2.0	角度公差	±1°	±30′	±20′	±10′	±5′

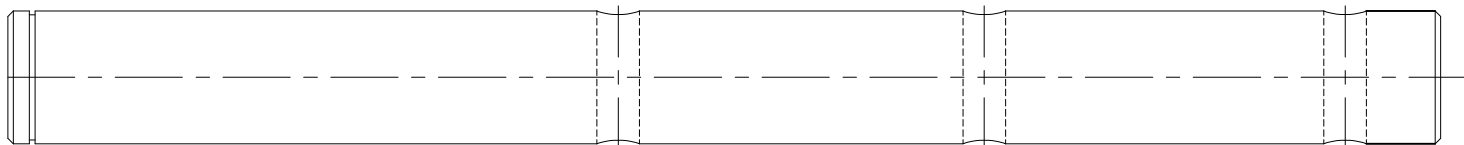
1. 边角去毛刺, 未注明倒角为 $0.5 \sim 1 \times 45^\circ$;
2. 表面镀锌处理;
3. 完成后摆放注意弯曲变形及表面挤压不平等缺陷;
4. 图中各参数根据指令确定, 注轴杆上的销孔根据指令确定。

						Q235A	宁波奥德普电梯部件有限公司							
标记	处数	分	区	文件更改号	签名		年月日							
设计				标准化		阶段标记	重量	比例	长轴杆					
校对														
审核									1.46	1:1				
工艺				批准		版本:				OX188T.1-4				

日期

线性尺寸	0~6	6~30	30~120	120~400	400~1000	1000~2000	2000~4000	半径/高度尺寸 0.5~3	>3~6	>6~30	>30	短边尺寸	≤10	>10~50	>50~120	>120~400	>400
线性公差	±0.1	±0.2	±0.3	±0.5	±0.8	±1.2	±2.0	倒圆/倒角公差 ±0.2	±0.5	±1.0	±2.0	角度公差	±1°	±30′	±20′	±10′	±5′

Technical drawing of a shaft with three holes and a keyway. The shaft has a total length of 270. The first hole is located 115 from the left end. The distance between the first and second holes is 69. The distance between the second and third holes is 137. The third hole is located 137 from the right end. The shaft has a diameter of $\phi 25$. The holes have a diameter of $3-\phi 8$. The keyway has a width of 1.1 and a depth of 4. The surface finish is indicated by a symbol with the value 6.3.



技术说明

1. 边角去毛刺, 未注明倒角为 $0.5 \sim 1 \times 45^\circ$;
2. 表面镀锌处理;
3. 完成后摆放注意弯曲变形及表面挤压不平等缺陷;
4. 图中各参数根据指令确定, 注轴杆上的销孔根据指令确定。

						Q235A	宁波奥德普电梯部件有限公司		
							短轴杆		
标记	处数	分 区	文件更改号	签 名	年 月 日		OX188T.2-1		
设 计			标准						
校 对						阶段标记	重量	比例	
审 核							1.25	1:1	
工 艺			批 准			版本:			

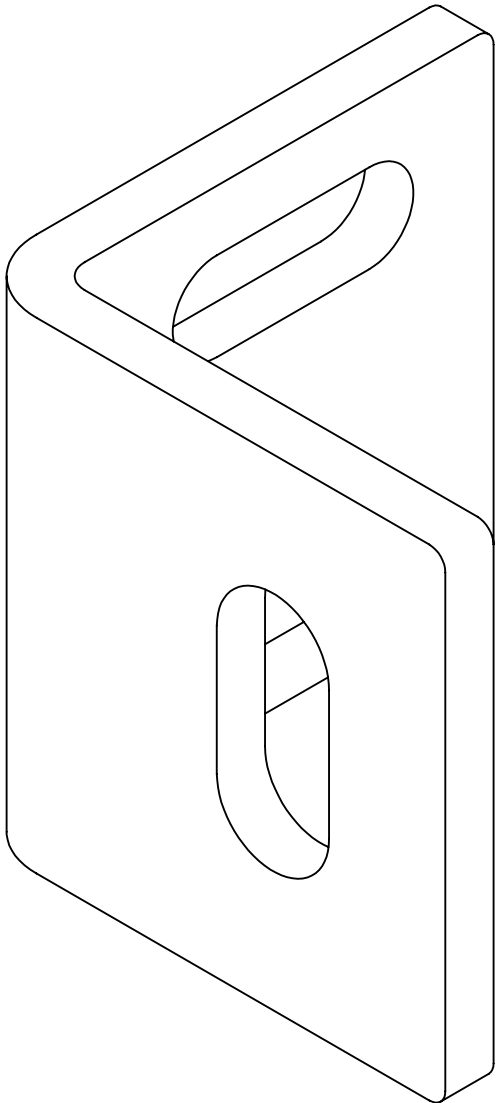
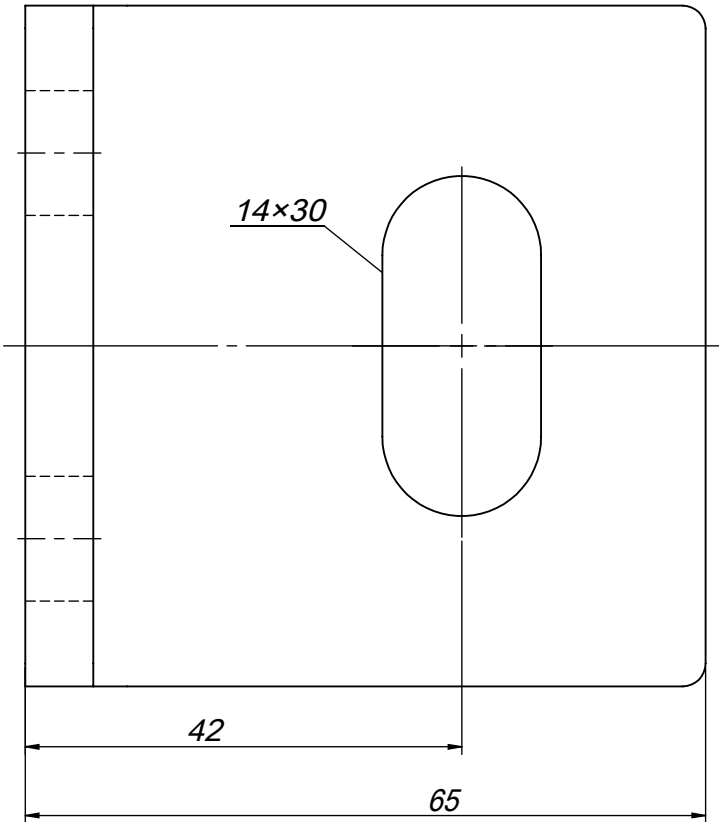
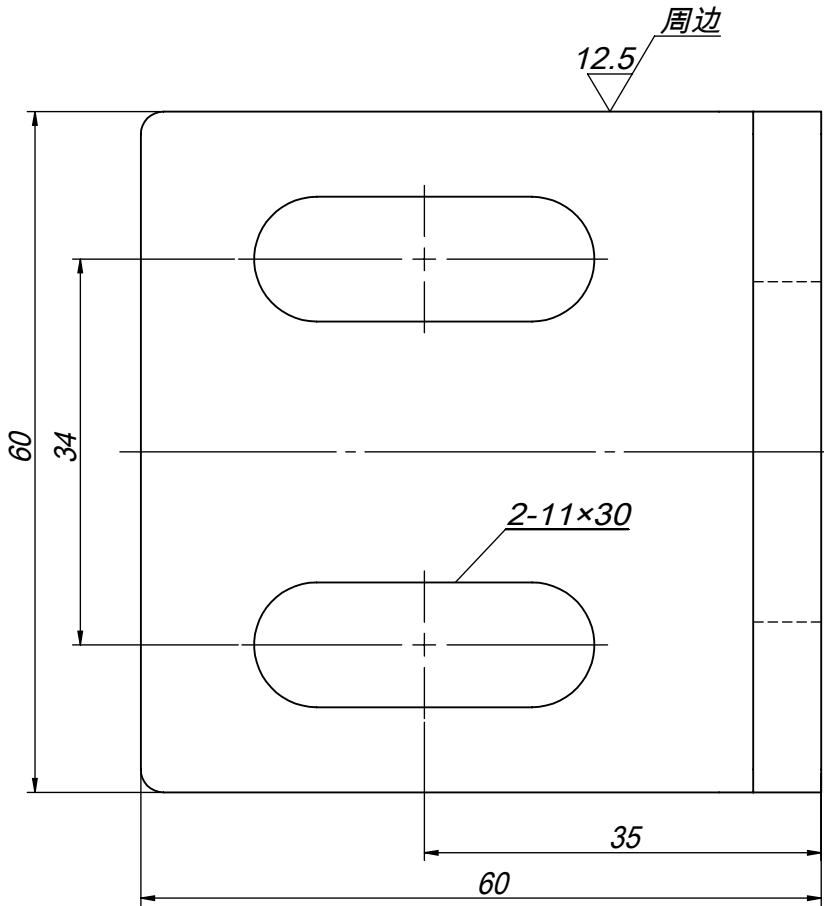
日期

(09)Z-1.188T XO

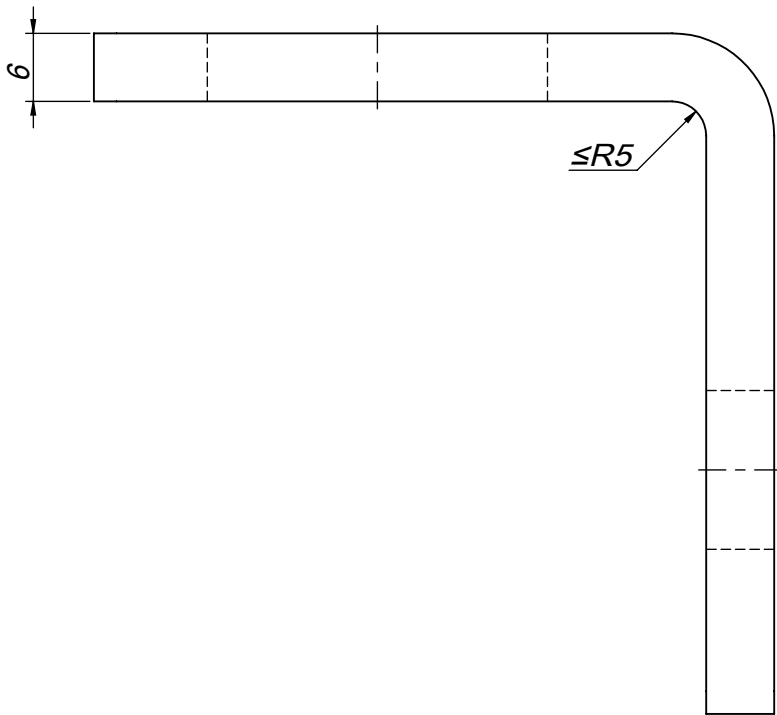
基本尺寸	0~6	6~30	30~120	120~400	400~1000	1000~2000	2000~4000
公差	0.1	0.2	0.3	0.5	0.8	1.2	2.0

1件/套

其余√



80000657 OX-188T(C=212,A=170)安全联动机构 DBG=2000 中英文 广东升达 P5-5



技术说明
1.边角去毛刺，锐角倒圆弧角R2处理；
2.表面镀锌处理；
3.折弯成型，无明显扭曲变形。

借(通)用件登记
旧底图总号
底图总号
签字
日期

						Q235A/6.0			宁波奥德普电梯部件有限公司	
标记	处数	分区	文件更改号	签名	年、月、日				弹簧支架	
设计			标准化			阶段标记	重量	比例	OX188T.1-7(60)	
校对							0.03	3:2		
审核										
工艺			批准			共 1 张 第 1 张				