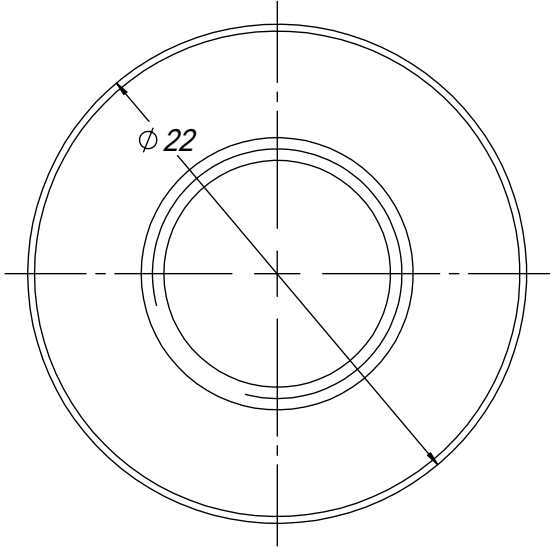
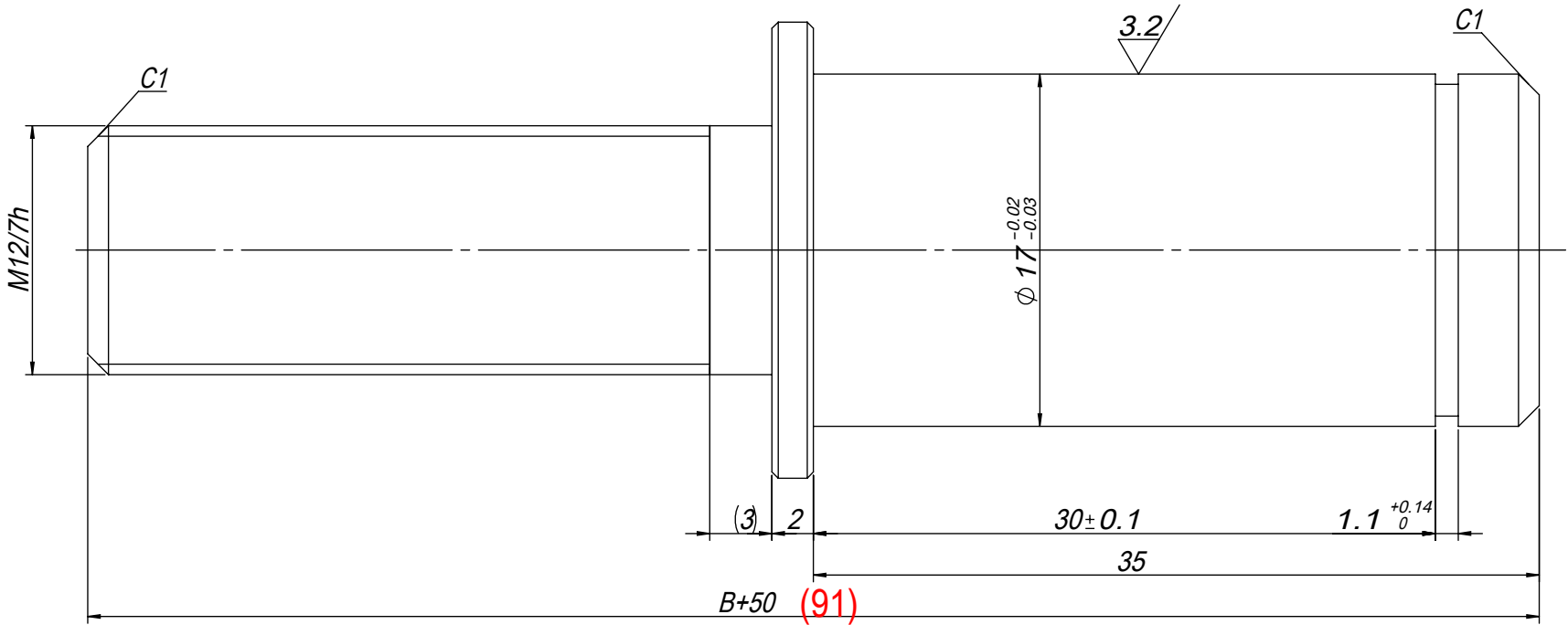


(S)1-ε'00εXO

基本尺寸	0~6	6~30	30~120	120~400	400~1000	1000~2000	2000~4000
公差	0.1	0.2	0.3	0.5	0.8	1.2	2.0

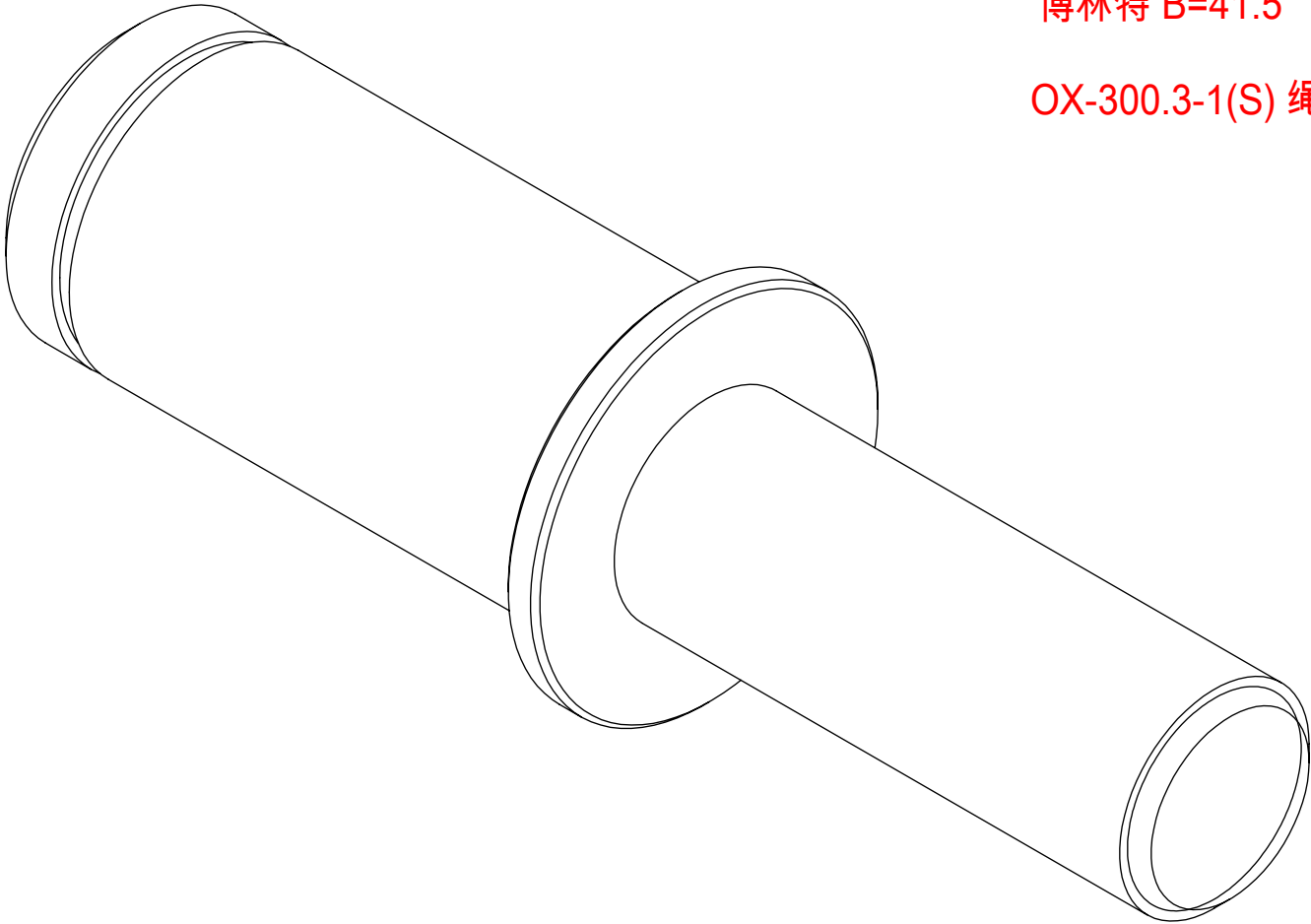


博林特 B=41.5

OX-300.3-1(S) 绳轮主轴 (配一个OX300.3-2 定位圈 L=22.5

技术说明

- 1.边角去毛刺，未注明倒角为0.3~0.5×45°；
- 2.表面镀锌处理；
- 3.本件适用于双轴承绳轮装配中；
- 4.图中参数B根据指令要求，标准为B=20.



借(通)用件登记

旧底图总号

底图总号

签 字

日 期

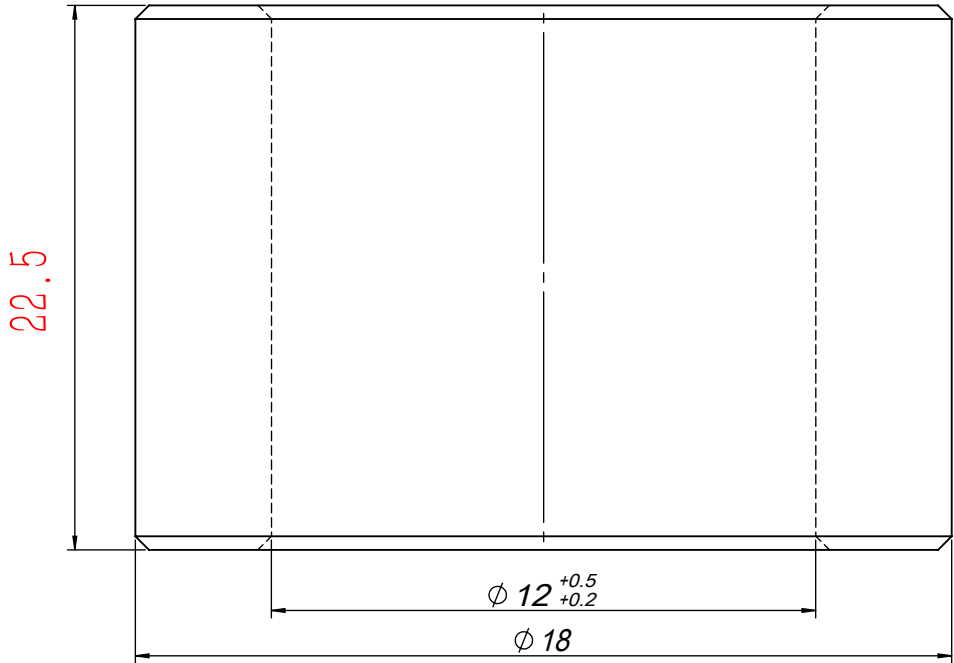
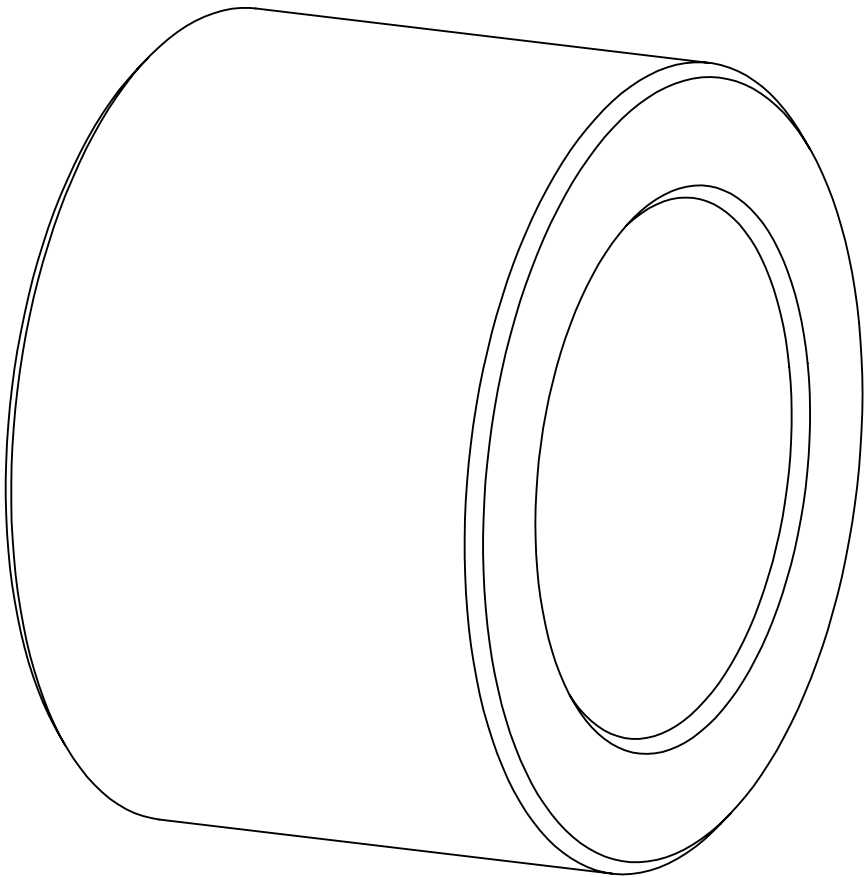
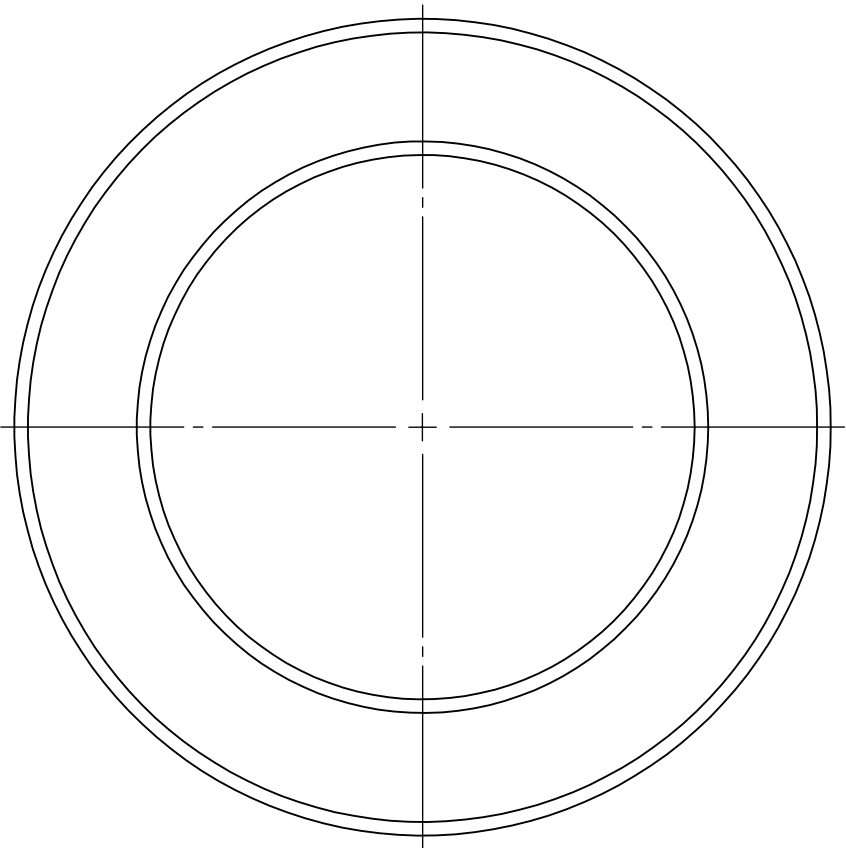
						20#/Φ22				宁波奥德普电梯部件有限公司	
										绳轮主轴(双)	
标记	处数	分 区	文件更改号	签 名	年、月、日						
设 计			标准化			阶段标记		重量	比例	OX300.3-1(S)	
校 对											
审 核								0.10	3:1		
工 艺			批 准			共 张		第 张			

Z-3.003XO

基本尺寸	0~6	6~30	30~120	120~400	400~1000	1000~2000	2000~4000
公差	0.1	0.2	0.3	0.5	0.8	1.2	2.0

博林特 B=41.5

全部6.3/



技术说明  
1.边角去毛刺，未注明倒角为0.3×45°；  
2.表面镀锌处理；  
3.本件常规使用与单轴承形式装配中使用。

借(通)用件登记  
旧底图总号  
底图总号  
签 字  
日 期

						20#/Φ20				宁波奥德普电梯部件有限公司			
										定位圈			
标记	处数	分 区	文件更改号	签 名	年、月、日								
设 计			标准化			阶段标记		重量	比例	OX300.3-2			
校 对													
审 核								0.01	6:1				
工 艺			批 准			共 张		第 张					