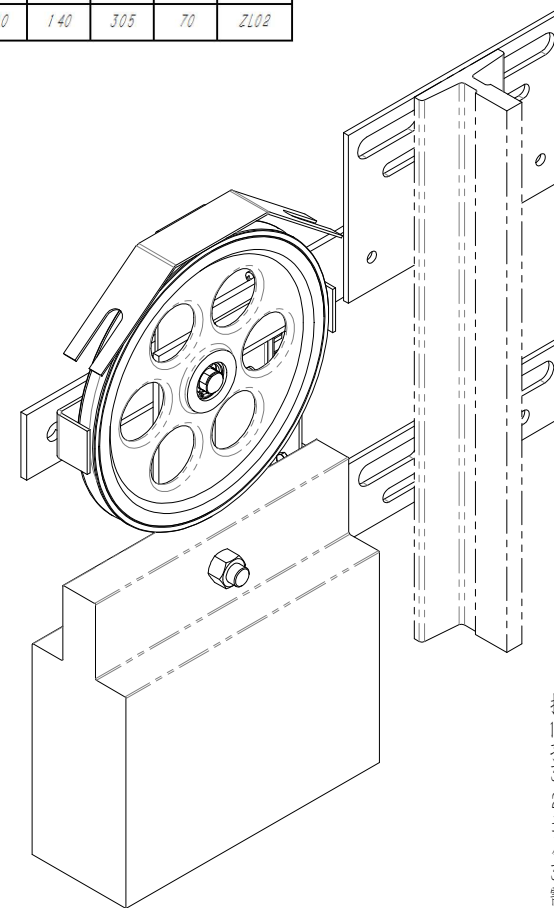
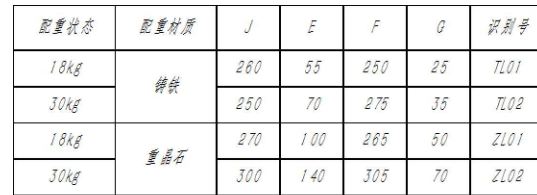


线性尺寸	0~6	6~30	30~120	120~400	400~1000	1000~2000	2000~4000	半径/高度尺寸	0.5~3	>3~6	>6~30	>30	短边尺寸	≤10	>10~50	>50~120	>120~400	>400
线性公差	±0.1	±0.2	±0.3	±0.5	±0.8	±1.2	±2.0	倒圆/倒角公差	±0.2	±0.5	±1.0	±2.0	角度公差	±1°	±30′	±20′	±10′	±5′

A=260 B=10 200-6 18kg(铸铁) 灰色RAL7037 中英文



颜色	识别号
RAL5015蓝色	L01
RAL6005本色	L02
RAL7037灰色	L03

技术说明

1. 图中参数A可根据摇杆孔位需要选择290, 350, 365, 405, 420;
2. 绳轮节圆直径可根据限速器匹配确定, 有 $\Phi 200$ 及 $\Phi 240$;
3. 配重常规为18kg重晶石需用其它需注明, 具体参数见表示。

										宁波奥德普电梯部件有限公司			
标记	处数	分 区	文件更改号	签 名	年月日					涨紧装置(重锤式)			
设 计			标准化										
校 对						阶段标记		重量	比例	OX300			
审 核													
工 艺			批 准			物料编号:							

宁波奥德普电梯部件有限公司

涨紧装置(重锤式)

0X300

借(通)用件登记

旧底图总号	
-------	--

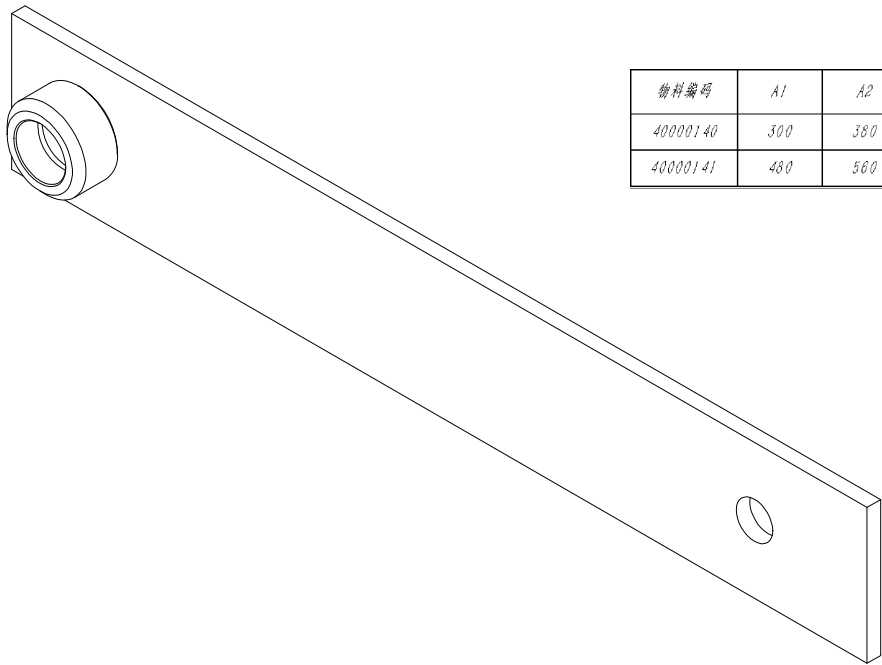
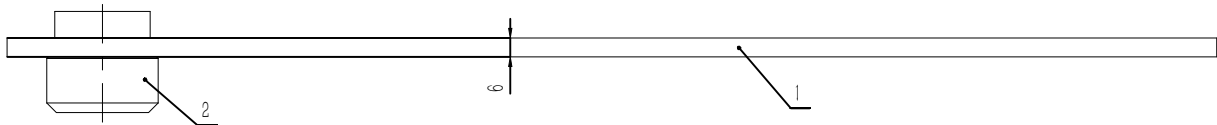
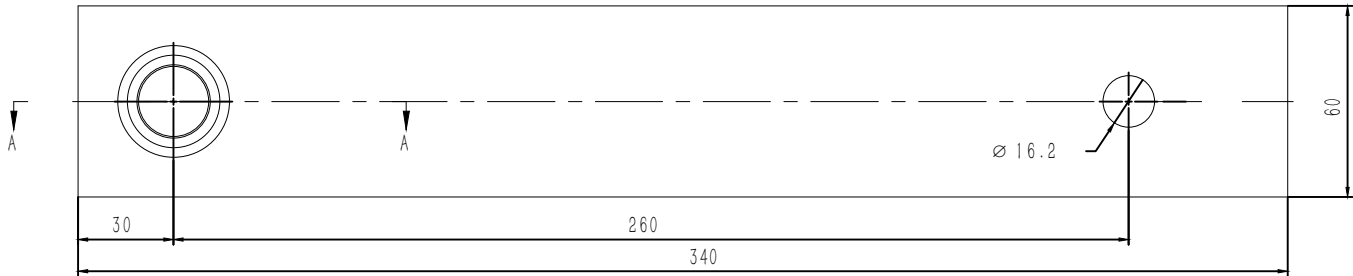
底图总号

簽 字

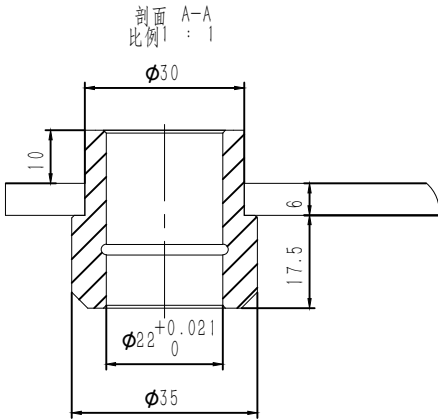
日期

OX300.2(FB)	线性尺寸	0~6	6~30	30~120	120~400	400~1000	1000~2000	2000~4000	半径/高度尺寸	0.5~3	>3~6	>6~30	>30	短边尺寸	≤10	>10~50	>50~120	>120~400	>400
	线性公差	±0.1	±0.2	±0.3	±0.5	±0.8	±1.2	±2.0	倒圆/倒角公差	±0.2	±0.5	±1.0	±2.0	角度公差	±1°	±30′	±20′	±10′	±5′

80000640 杭州西奥 P2-4
A=260 B=10 200-6 18kg(铸铁) 灰色RAL7037 中英文



技术说明
1. 本件采用研铆连接，要求铆接牢固可靠，无偏斜或毛边等缺陷；
2. 摇杆主体表面喷涂色漆，颜色按公司标准，特殊按指令；
3. 喷涂后，在装配前需对Φ22摇杆轴套孔作铰孔处理，确保尺寸要求。



物料编码	A1	A2	颜色	识别号
40000140	300	300	RAL7037灰色	FB01
40000141	480	560	RAL7037灰色	FB02

2	OX300.2-2	摇杆轴套	1	20# / Φ35	0.09	0.09	
1	OX300.2-1(FB)	摇杆板件	1	Q235A/6×60	1.01	1.01	
序号	代 号	名 称	数量	材料说明	重量	总重	备注
标记	处数	分 区	文件更改号	签 名	年月日		
设 计			标准化			阶段标记	重量
校 对							比例
审 核						1.11	3:5
工 艺			批 准			物料编号：见表	

宁波奥德普电梯部件有限公司

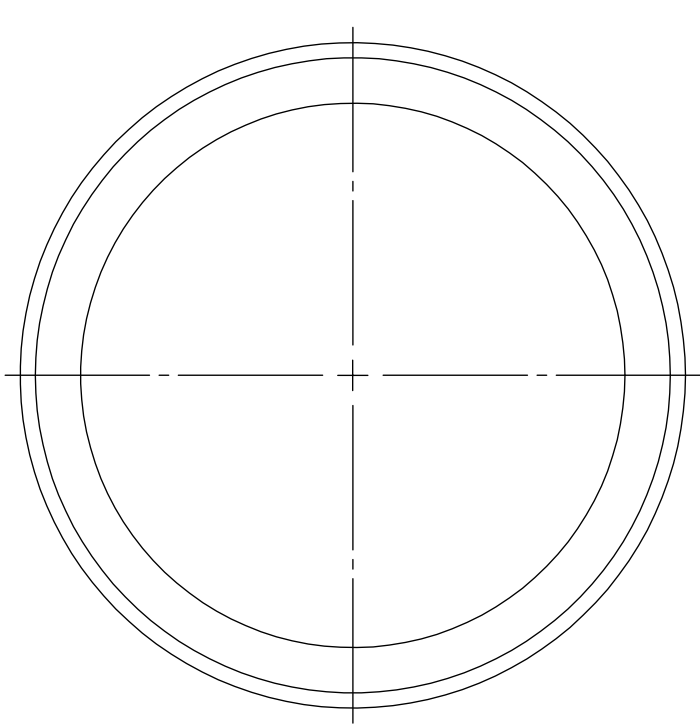
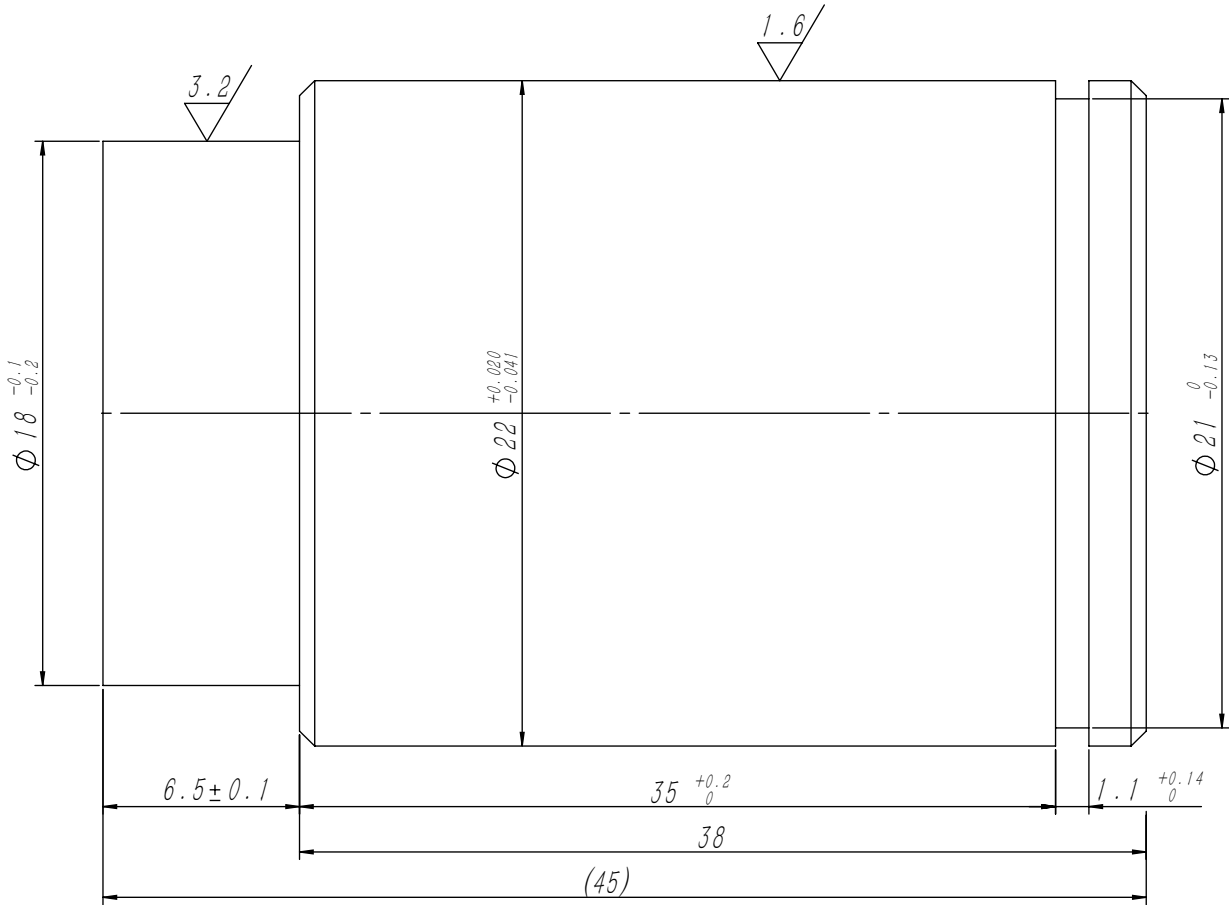
摇杆组件

OX300.2(FB)

借(通)用件登记
旧底图总号
底图总号
签 字
日 期

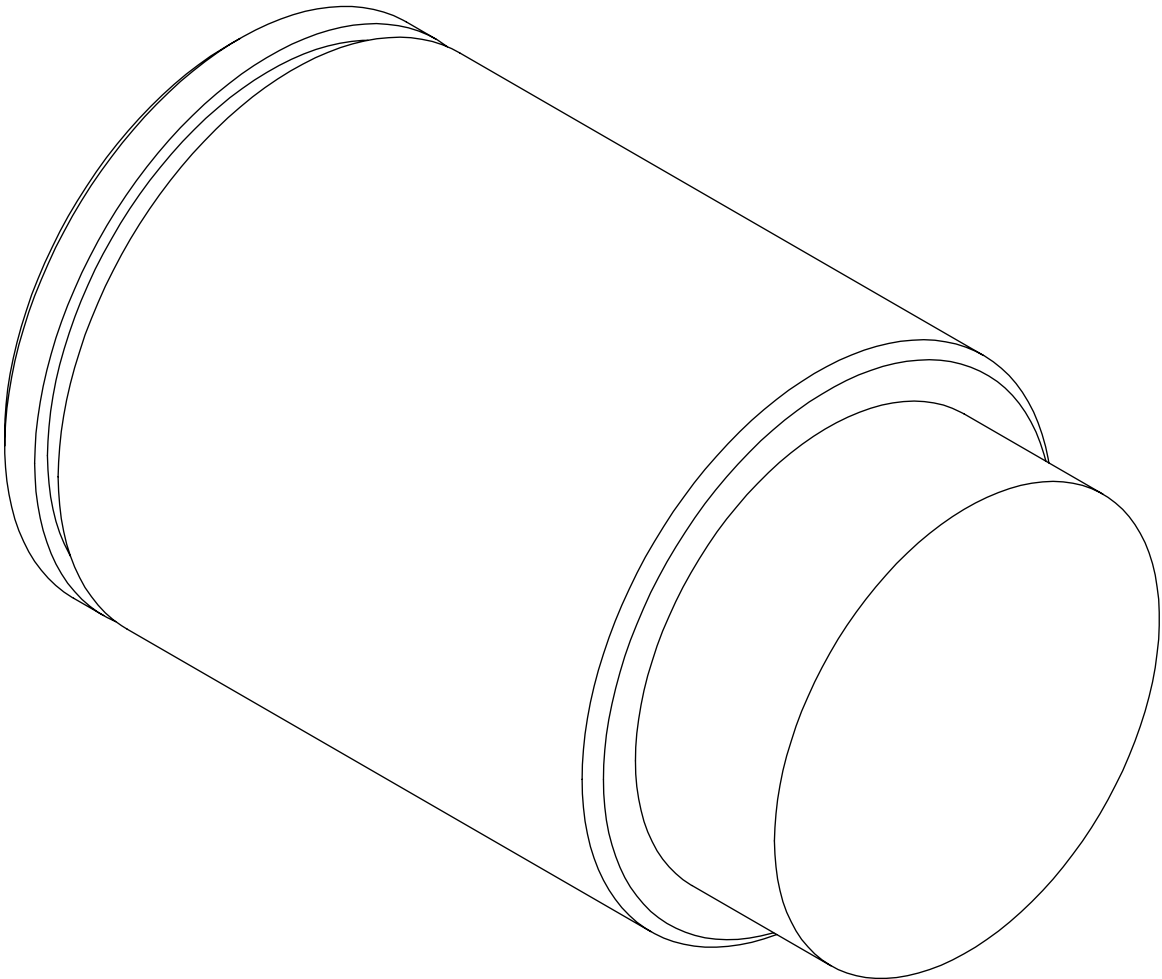
2-1002X0

GB/T 1804-m	线性尺寸	0~6	6~30	30~120	120~400	400~1000	1000~2000	2000~4000	半径/高度尺寸	0.5-3	>3-6	>6-30	>30	短边尺寸	≤10	>10-50	>50-120	>120-400	>400
	线性公差	±0.1	±0.2	±0.3	±0.5	±0.8	±1.2	±2.0	倒圆/倒角公差	±0.2	±0.5	±1.0	±2.0	角度公差	±1°	±30′	±20′	±10′	±5′



其余 6.3

80000640 杭州西奥 P3-4
A=260 B=10 200-6 18kg(铸铁) 灰色RAL7037 中英文



技术说明
1.未注明倒角为0.5×45°；
2.边角去毛刺，表面发黑处理或防锈处理。

借(通)用件登记
旧底图总号
底图总号
签字
日期

						20# / Φ24			宁波奥德普电梯部件有限公司	
									转轴销	
标记	处数	分 区	文件更改号	签 名	年月日					
设 计			标准化			阶段标记		重量	比例	0X300.1-2
校 对								0.10	4:1	
审 核										
工 艺			批 准			物料编号: 30500004				

