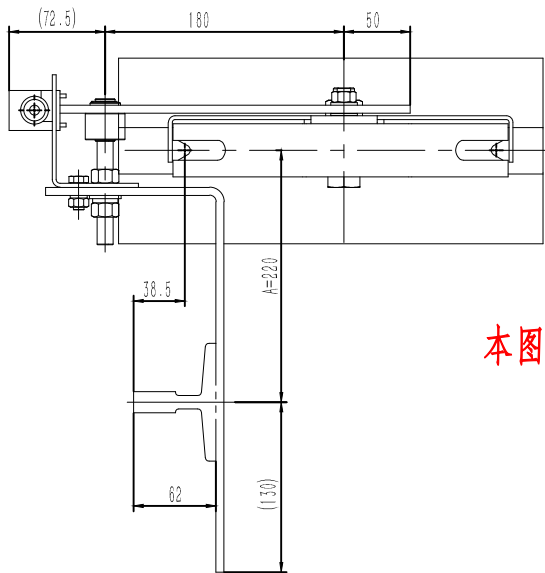
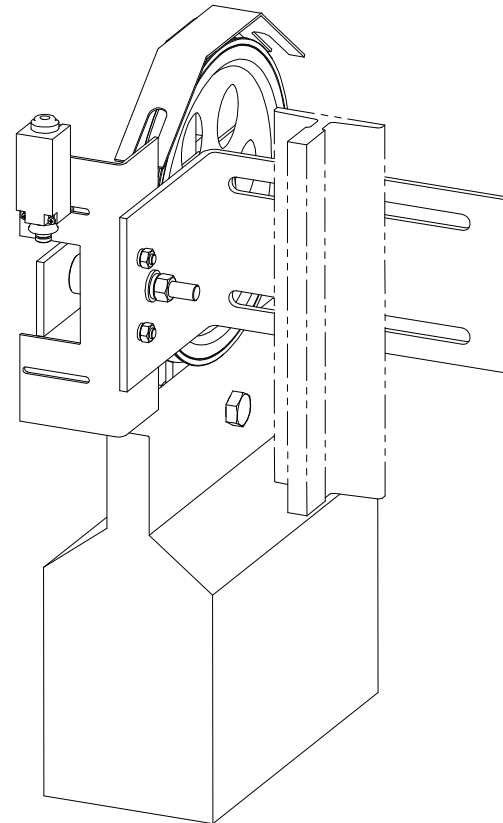
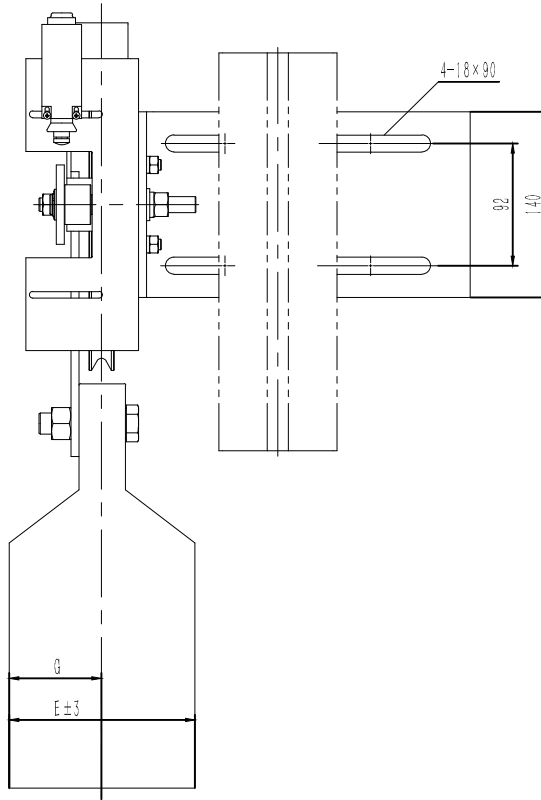
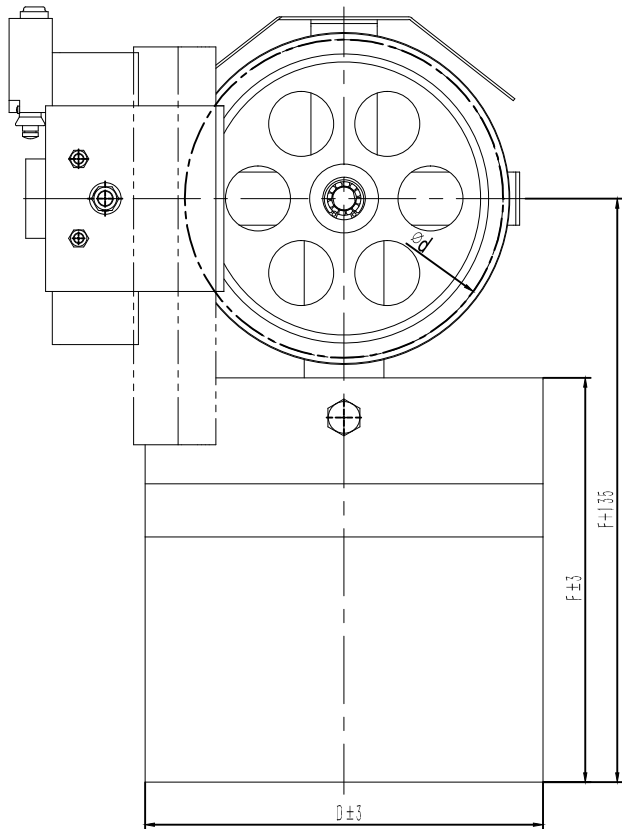


OX-300(240-90/220-38.5)



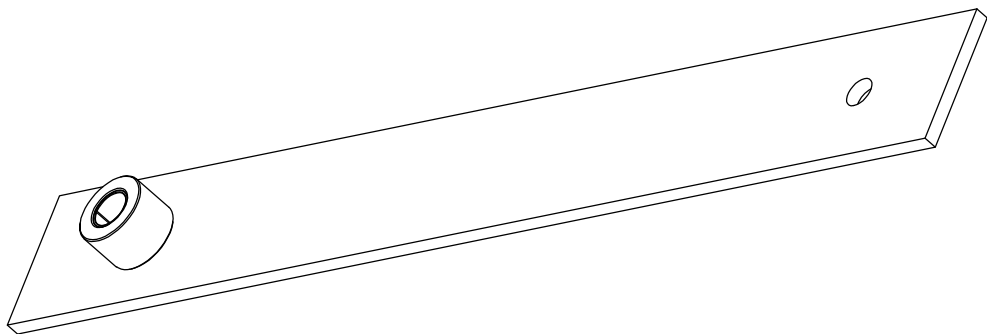
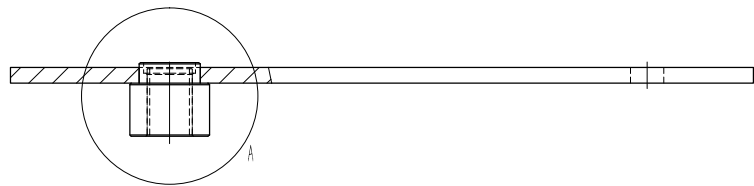
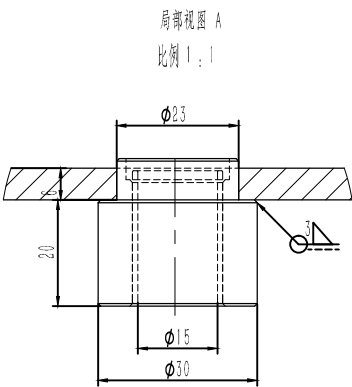
80000639 上海特彪 P1-3
240/8 重晶石18kg 本色RAL6005 中英文(配T114)

- 技术说明
1. 本件按Φ240绳轮配30kg重晶石配重绘制,使用时注意相关配件关系, 避免干涉;
 2. 图中参数A(0~15)可调整;
 3. 参数B与导轨规格有关联, 使用时注意;
 4. 本图按西奥对重用限速器布置匹配。

本图可按此图对称装配使用

						总装图			宁波奥德普电梯部件有限公司	
									涨紧装置	
标记	处数	分 区	文件更改号	签 名	年、月、日	附 录 标 记			OX-300(240-90/220-38.5)	
设计			标准化			重 量				
校 对						45.48			1:4	
审 核										
工 艺			批 准			共 1 张			第 1 张	

基本尺寸	0~6	6~30	30~120	120~400	400~1000	1000~2000	2000~4000
公差	0.1	0.2	0.3	0.5	0.8	1.2	2.0



80000639 上海特彪 P2-3
240/8 重晶石18kg 本色RAL6005 中英文(配T114)

技术说明

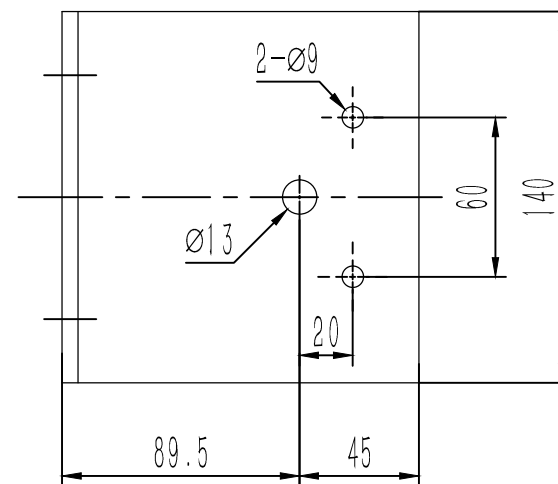
1. 本件按 $\Phi 240$ 绳轮配 30kg 重晶石配重绘制, 使用时注意相关配件关系, 避免干涉;
2. 图中参数 A(0~15)可调整;
3. 参数 D 与导轨规格有关联, 使用时注意;
4. 本图按西奥对重用限速器布置匹配。

3	RU1/1517	直套轴承1517	1		0.01	0.01	
2	OX200.2.1-2	轴套	1	45#钢	0.08	0.08	
1	OX200.2.1-1	摇杆杆件	1	Q235A/6.0	1.35	1.35	
序号	代 号	名 称	数量	材料说明	重量	总重	备注

						宁波奥德普电焊附件有限公司							
										摇杆焊件			
标志	数量	分 区	文件更改号	图 号	年 月 日								
设计			标准化			删除标记		重量	比例	OX200.2-1(240-90/220-38.5)			
校对								1.44	1:2				
审核													
工艺			批准			共 张 第 张							

借(通)用件登记	旧底图总号
	底图总号

字	號
期	日



80000639 上海特彪 P3-3
240/8 重晶石18kg 本色RAL6005 中英文(配T114)

						Q235A/6.0					宁波奥德普电梯部件有限公司							
															安装底板			
标记	处数	分 区	文件更改号	姓名	年月日													
备注				标准化		册投标记				重量	比例							
版次											1:2							
审核																		
工艺				标准		共 2 页				第 1 页								
										OX200.1-1(240-90/220-38.5								