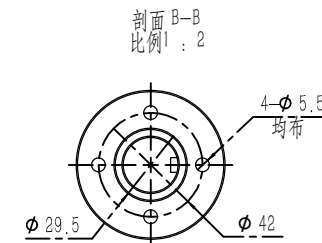
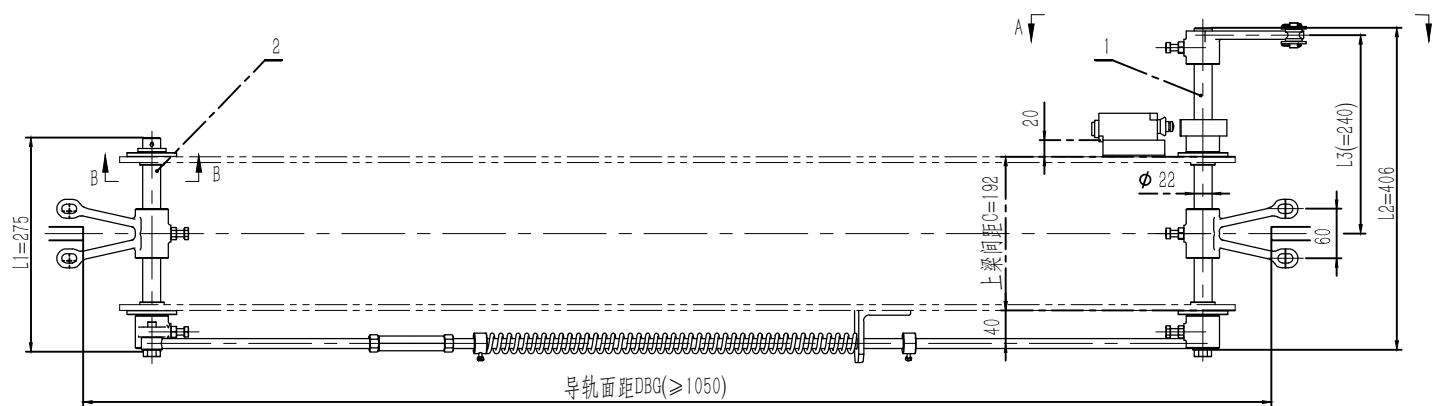
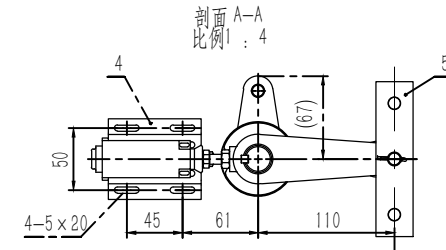
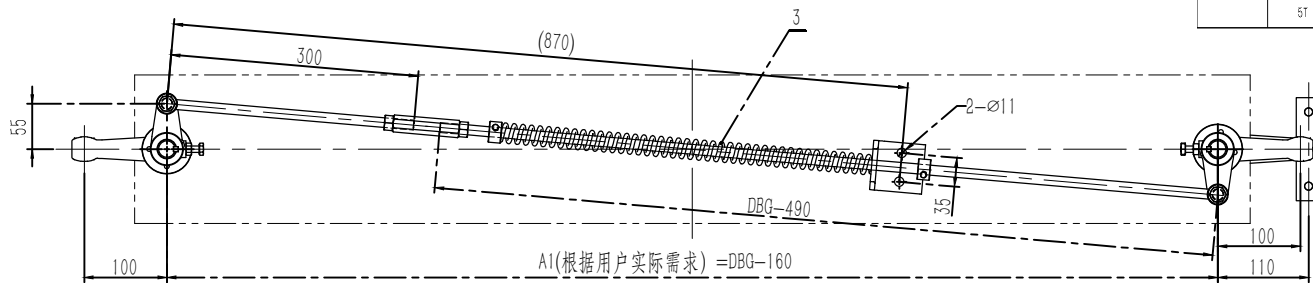


80000612 湖州富机 P1-2  
DBG=2163 C=192 L1=275 L2=406 HL(M10)=3700

电梯类型	额定载荷	立架宽度	C	标准形式参数				选配件
				主轨道距20G	L1	L2	L3	
客梯	1T	160	200	1750	280	415	240	3250
货梯	≤2T	160	185	2165	285	400	240	3250
	3T	160	205	2065	285	415	240	3250
	5T	200	240	4200	320	450	260	5400



技术说明

1. 本图按上提拉杆结构设计, 本件适用于客货电梯的安全钳的提拉杆;
2. 本图可选配M10或M8的安全钳的提拉杆, 具体使用按生产要求确定其规格和总长;
3. 本图中C值为上梁的腹板间距尺寸(如图), 其余尺寸根据轿厢宽度来定;
4. 表中参数 $L1=C+80$ 为短轴长度,  $L2=C/2+L3+70$ 为长轴长度;
5. 与安全钳连接的拉条组件(OX288T, 6)根据需求可选配, 选用时需确定长度HL;
6. 本装置适用于 $DBG \geq 1050$ , 当 $DBG$ 为 $900 \sim 1050$ 时, 斜拉杆组件中的短拉杆长度300需调整为150, 确保弹簧位置;
7. 建议其支架位置由870需改变为720;
8. 建议提拉杆弹簧预紧力建议设定为180N左右, 具体根据电梯实际状态确定。

序号	物件名称	配比数量	备注
1	长轴组件	1套	
2	短轴组件	1套	
3	开关架	1件	
4	斜拉杆	2套(长短各一)	带螺母及弹簧

5	OX188T.5	钢丝绳连接件	1		0.25	0	
4	OX288T.4	开关组件	1	装配件	0.20	0	开关用户自理
3	OX288T.3	斜拉杆组件	1		1.04	0	
2	OX288T.2	短轴组件	1		2.15	0	
1	OX288T.1	长轴组件	1		3.49	0	
序号	代 号	名 称	数量	材料说明	重量	总重	备注

						装配件	宁波奥德普电梯部件有限公司		
							上提拉联动机构		
标记	处数	分 区	文件更改号	签 名	年 月 日		阶段标记	重量	比例
设计			标准化					10.62	1:6
校 对									
审 核									
工 艺			批 准			共      张	第      张	0X288T	

基本尺寸	0~6	6~30	30~120	120~400	400~1000	1000~2000	2000~4000
公差	0.1	0.2	0.3	0.5	0.8	1.2	2.0

Technical drawing of a long mechanical shaft assembly. The drawing shows a shaft with a total length dimensioned as 280. The shaft has a diameter of  $\Phi 10/8$ . A section line is shown in the middle of the shaft, labeled 'HL'. The shaft is secured with a nut and washer on the right end, and a nut and washer on the left end. The distance between the two fasteners is 50. The drawing includes callouts 1, 2, 3, and 4 pointing to different parts of the assembly.

技术说明：  
1. 本件一套4件，标配采用M10，可选配M8；  
2. 生产下单时需注明HL参数要求，该HL参数与轿厢架的立梁高度需对应。

借(通)用件登记																	宁波奥德普电梯部件有限公司			
旧底图总号																				
底图总号														直拉条组件						
								标记 处数 分 区 文件更改号 签 名 年、月、日												
签 字								设 计 标准化									阶段标记		重量	比例
								校 对											2.04	1:3
日 期								审 核												
								工 艺 批准						共 张		第 张		OX288T.6		
序号 代 号 名 称 数量 材料说明 重量 总重 备注																				
4 GB/T 96—1985 大垫圈10/8 2 12.10 0																				
3 GB/T 6170 螺母M10(M8) 5 10.66 0																				
2 OX288T.6—2 拉条弹簧 1 70B 0.02 0																				
1 OX288T.6—1 拉条圆钢 1 Q235A/Φ10(8) 1.95 0																				