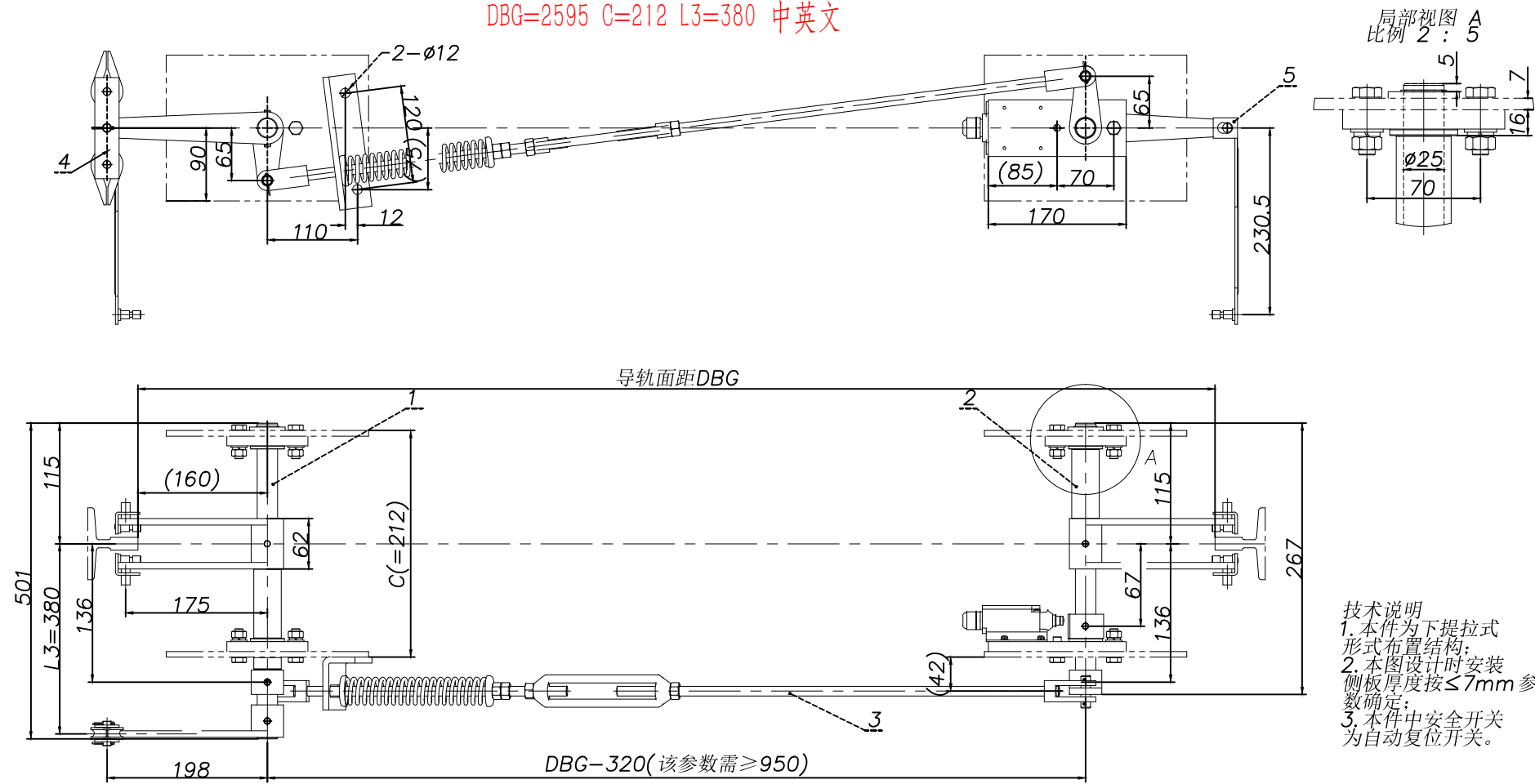


1881X0

线性尺寸	0.5-6	>6-30	>30-120	>120-400	>400-1000	>1000-2000	>2000-4000	>4000	高度尺寸	0.5-3	>3-6	>6-30	>30	短边尺寸	≤10	>10-50	>50-120	>120-400	>400
线性公差	±0.1	±0.2	±0.3	±0.5	±0.8	±1.2	±2.0	±2.0	倒圆/倒角公差	±0.2	±0.5	±1.0	±2.0	角度公差	±1°	±30′	±20′	±10′	±5′

80000609 安利索 P1-4  
DBG=2595 C=212 L3=380 中英文



借(通)用件登记  
旧底图总号

底图总号

签 字

日 期

序号	代 号	名 称	数量	材料说明	重量	总重	备注
5	OX188T.5	提拉杆	4		0.16	0.64	
4	OX188T.4	钢丝绳连接件	1		0.39	0.39	
3	OX188T.3	斜拉杆组件	1		2.55	2.55	
2	OX188T.2	短轴组件	1		5.28	5.28	
1	OX188T.1	长轴组件	1		5.14	5.14	

标记	处数	分 区	文件更改	签 名	年月日
设计			标准化		
校 对					
审 核					
工 艺			批 准		

阶段标记	重量	比例
	14.70	1:5
共 张	第 张	

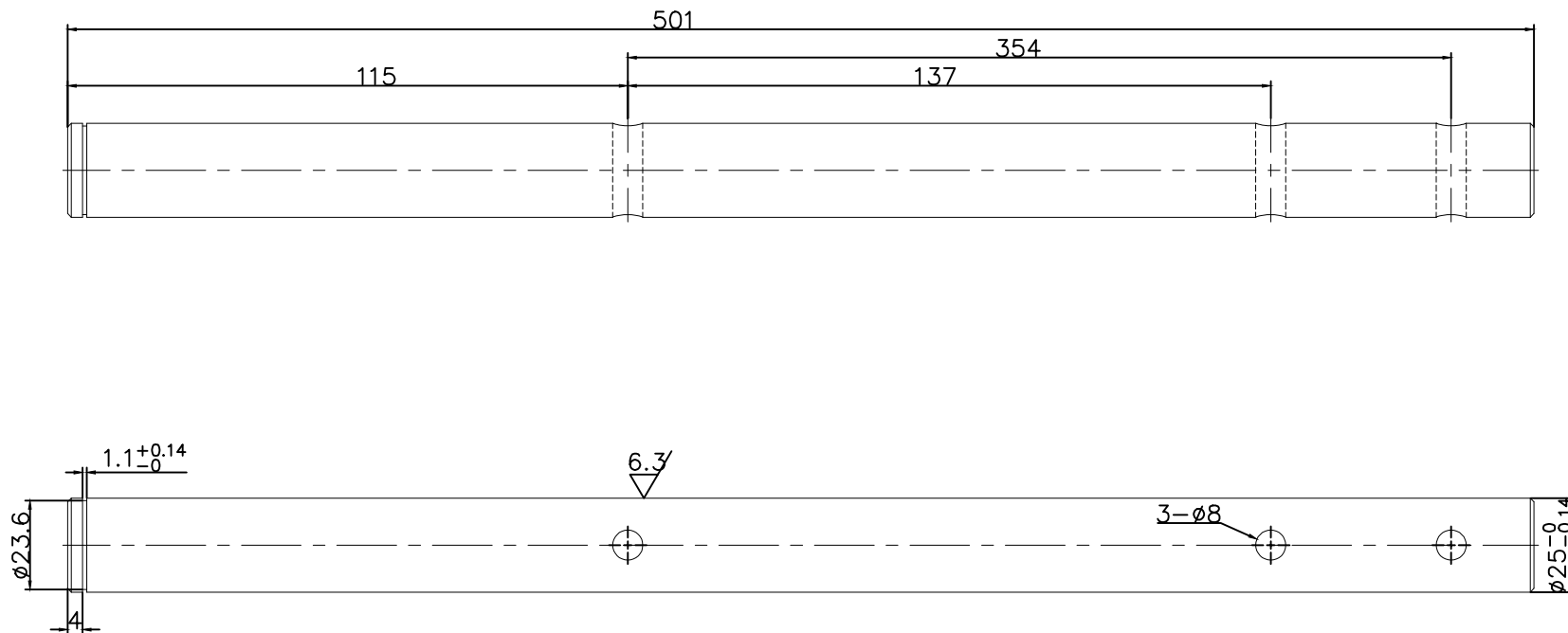
宁波奥德普电梯部件有限公司

安全联动机构

OX188T

OX188T.1-4	线性尺寸	0~6	6~30	30~120	20~400	400~1000	1000~2000	2000~4000	高度尺寸	0.5~3	>3~6	>6~30	>30	短边尺寸	≤10	>10~50	>50~120	>120~400	>400
	线性公差	±0.1	±0.2	±0.3	±0.5	±0.8	±1.2	±2.0	倒圆/倒角公差	±0.2	±0.5	±1.0	±2.0	角度公差	±1°	±30'	±20'	±10'	±5'

80000609 安利索 P2-4



(通)用件登記

## 技术说明

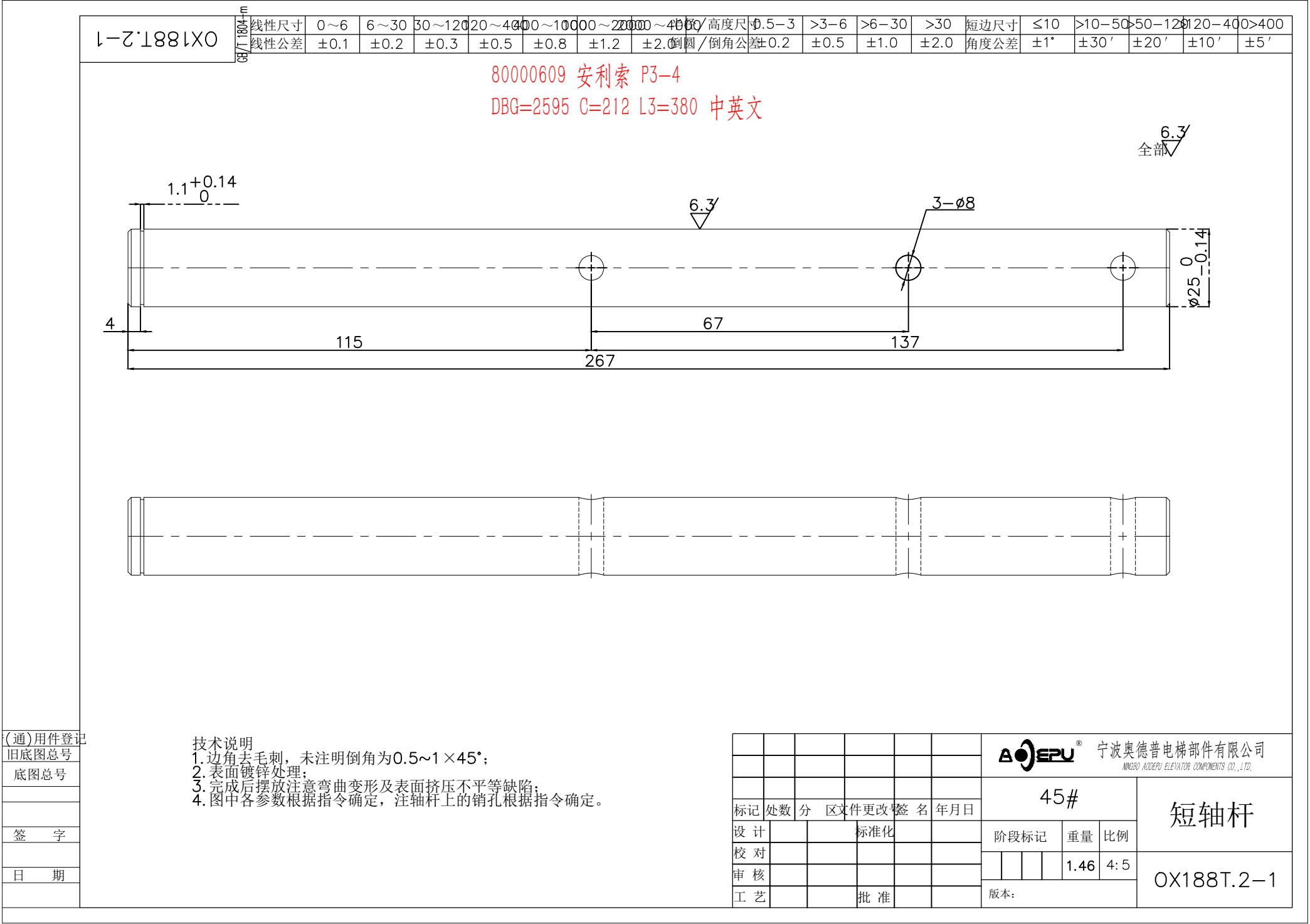
									<div> 宁波奥德普电梯部件有限公司</div> <div>NINGBO AODEPU ELEVATOR COMPONENTS CO., LTD.</div>								
									45#				长轴杆				
标记	处数	分	区	文件更改	签	名	年	月	日	阶段标记		重量					比例
设计				标准化						阶段标记		重量	比例	OX188T.1—4			
校对										阶段标记		重量	比例				
审核										阶段标记		重量	比例				
工艺				批准						版本:							

45#

重量	比例
----	----

版本:

OX188T.1-4



(通)用件登记
旧底图总号
底图总号
签 字
日 期

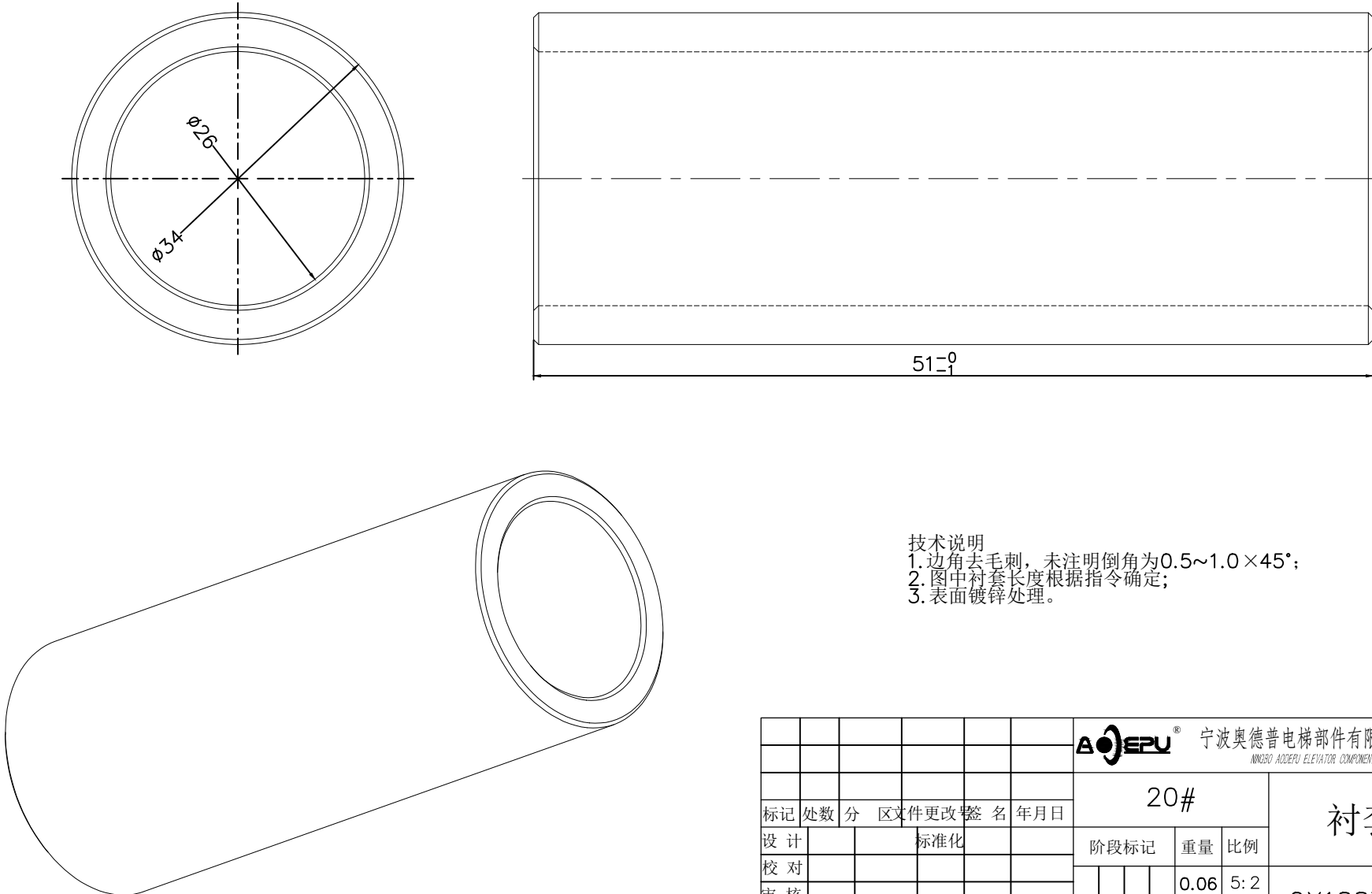
(通)用件登记
旧底图总号
底图总号
签    字
日    期

OX188T.1-5	线性尺寸	0~6	6~30	30~120	120~400	400~1000	1000~2000	2000~4000	高度尺寸	0.5~3	>3~6	>6~30	>30	短边尺寸	≤10	>10~50	>50~120	>120~400	>400
线性公差	±0.1	±0.2	±0.3	±0.5	±0.8	±1.2	±2.0	±3.0	圆/倒角公差	±0.2	±0.5	±1.0	±2.0	角度公差	±1°	±30′	±20′	±10′	±5′

80000609 安利索 P4-4

DBG=2595 C=212 L3=380 中英文

全部



技术说明

1.边角去毛刺，未注明倒角为0.5~1.0×45°；

2.图中衬套长度根据指令确定；

3.表面镀锌处理。

标记	处数	分	区	文件更改	签	名	年月日	20#				衬套							
设计								阶段标记	重量	比例									
校 对																			
审 核																			
工 艺																			
								批准				版本:				OX188T.1-5			

AOEPU® 宁波奥德普电梯部件有限公司

NINGBO AODEPU ELEVATOR COMPONENTS CO., LTD.