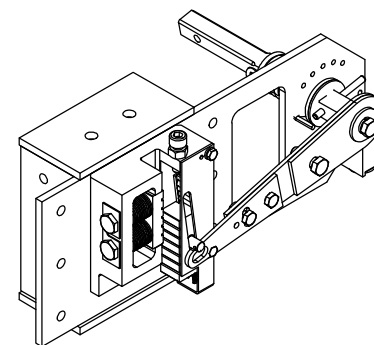


80000600 固源电梯 P1-14
本色RAL6005 中英文



						 宁波奥德普电梯部件有限公司 NINGBO AODEPU ELEVATOR COMPONENTS CO., LTD.		
标记	处数	分区	更改文件号	签名	年、月、日	组 装 图		
设 计			标准化			阶 段 标 记	重 量	比 例
审 核								1:3
工 艺			批 准			共	张	第 页
						安全钳联动装置		
						0X-210BZ (固源)		

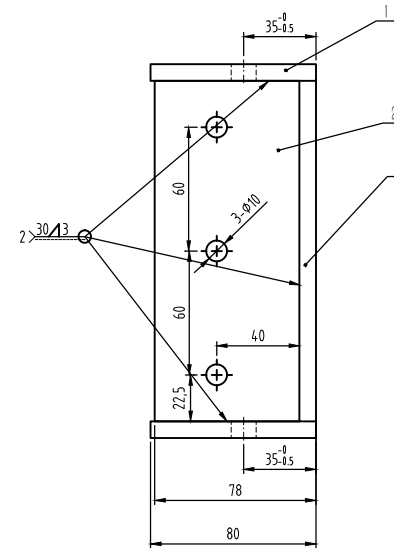
Technical drawing of a mechanical part, showing front and side views with dimensions and features.

Front View (Top):

- Overall width: 425
- Overall height: 165
- Top flange width: 150
- Top flange thickness: 8
- Distance from left edge to center of first hole: 125
- Distance between centers of first two holes: 75
- Distance from left edge to center of last hole: 375
- Distance from right edge to center of last hole: 425
- Top flange features:
 - 5 holes: 5-M10
 - 4 holes: 4-Ø14
 - 2 holes: 2-M10
- Central feature: A large rectangular cutout with rounded corners.
- Right side features:
 - 2 holes: 2-Ø25
 - 5 holes: 5-Ø5
 - Angle: 80°
 - Distance from center of Ø25 hole to center of Ø5 hole: 22
 - Distance from center of Ø25 hole to center of Ø4.0 hole: Ø4.0

Side View (Bottom):

- Overall width: 150
- Overall height: 80
- Distance from left edge to center of first hole: 35
- Distance between centers of first two holes: 50
- Distance from left edge to center of last hole: 150
- Side flange thickness: 8
- Side flange features:
 - 2 holes: 2-M10

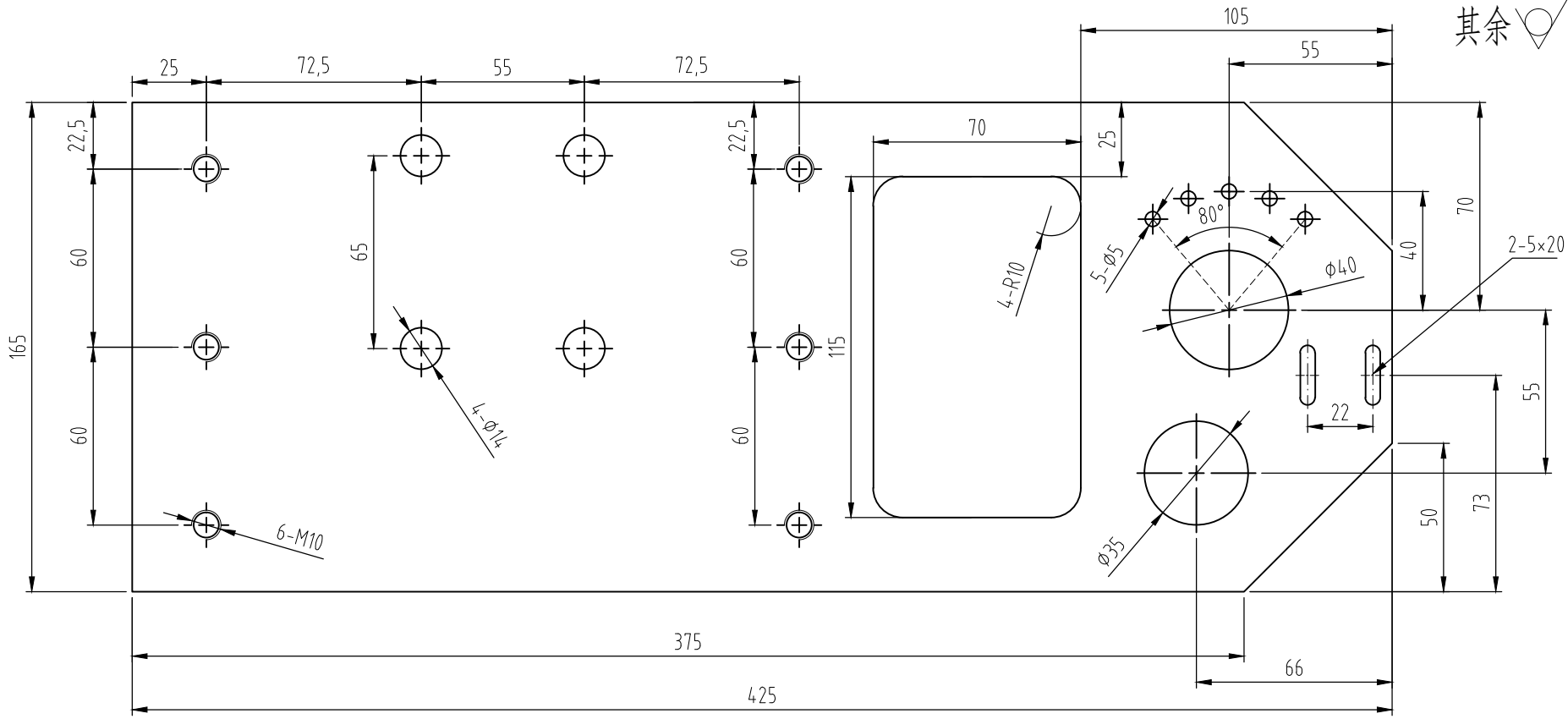


- 1、焊接后焊渣去除干净；
- 2、焊接后表面校平，无变形。
- 2、表面烤漆处理，颜色为客户指定色

3	OX-210BZ.1.1-2	板	1	Q235A/8.0			
2	OX-210BZ.1.1-4	侧板	2	Q235A/8.0			
1	OX-210BZ.1.1-3	板	2	Q235A/8.0			
序号	图 号	名 称	数量	材 料	单 计	总 计	备注
					重 量		
标记	处数	分区	更改文件号	签名	年、月、日		
设 计			标准化				
审 核							
工 艺			批 准				
 宁波奥德普电梯部件有限公司 NINGBO AOEPU ELEVATOR COMPONENTS CO.,LTD.						组 装 图 焊 接 件	
阶 段 标 记 重 量 比 例 <div> <div></div> <div></div> <div></div> <div></div> <div></div> </div> 1:3							
共 张 第 页							
OX-210BZ.1.1							

80000600 固源电梯P3-14
本色RAL6005 中英文

孔及周边^{12.5}✓
其余✓



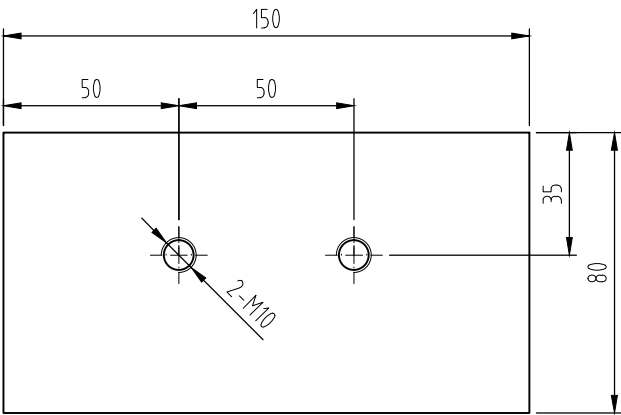
2件/套

技术说明:

- 1、零件边角去毛刺, 锐角倒钝;
- 2、表面烤漆处理, 颜色为客户指定色;

						AODEPU [®] 宁波奥德普电梯部件有限公司				
						NINGBO AODEPU ELEVATOR COMPONENTS CO.,LTD.				
						Q235A/8.0		板		
标记	处数	分区	更改文件号	签名	年、月、日					
设计			标准化			阶段	标记		重量	比例
审核									1:1	
工艺			批准			共 张 第 页			OX-210BZ.1.1-2	


80000600 固源电梯P4-14
本色RAL6005 中英文



4件/套

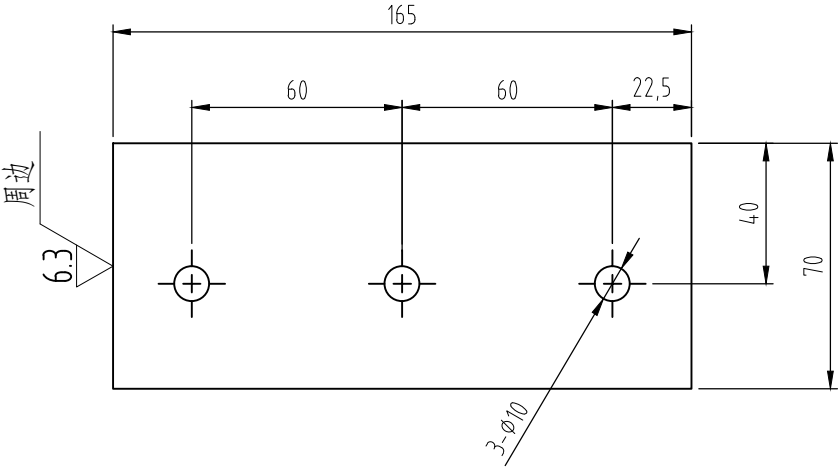
技术说明:

- 1、零件边角去毛刺，锐角倒钝；
- 2、表面烤漆处理，颜色为客户指定色

						 宁波奥德普电梯部件有限公司		
						NINGBO AODEPU ELEVATOR COMPONENTS CO.,LTD.		
						Q235A/8.0		
标记	处数	分区	更改文件号	签名	年、月、日	阶段 标记 重量 比例		
设计			标准化					
审核								1:1
工艺			批准			共 张 第 页		
						OX-210BZ.1.1-3		
						板		

80000600 固源电梯P5-14
本色RAL6005 中英文


其余



4件/套

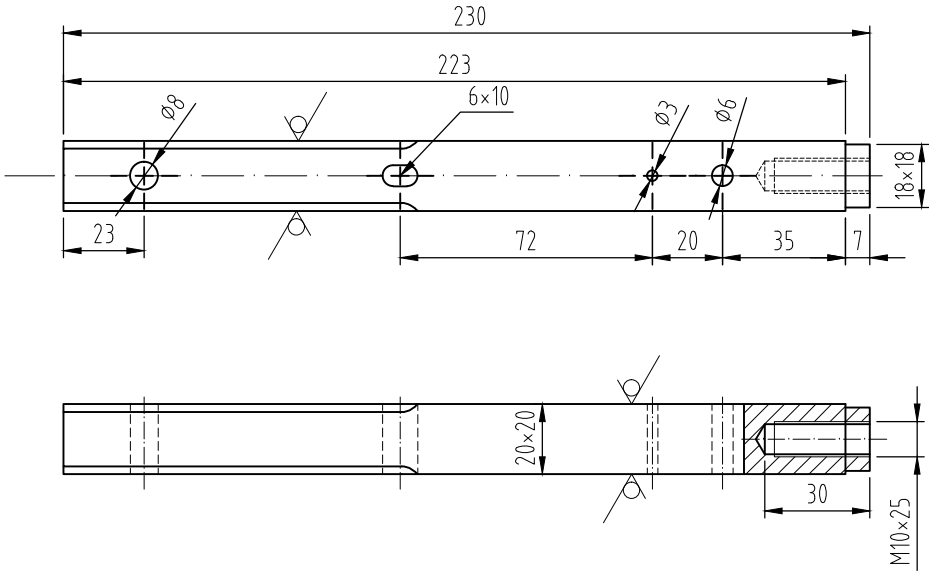
技术说明:

- 1、零件边角去毛刺，锐角倒钝；
- 2、表面烤漆处理，颜色为客户指定色

						 宁波奥德普电梯部件有限公司 NINGBO AODEPU ELEVATOR COMPONENTS CO.,LTD.		
						Q235A/8.0		侧板
标记	处数	分区	更改文件号	签名	年、月、日	阶段	标记	
设计			标准化			阶	段	重量
								比例
审核								1:1
工艺			批准			共	张	第 页
						OX-210BZ.1.1-4		

80000600 固源电梯P6-14
本色RAL6005 中英文

其余 $\sqrt{12.5}$



2件/套

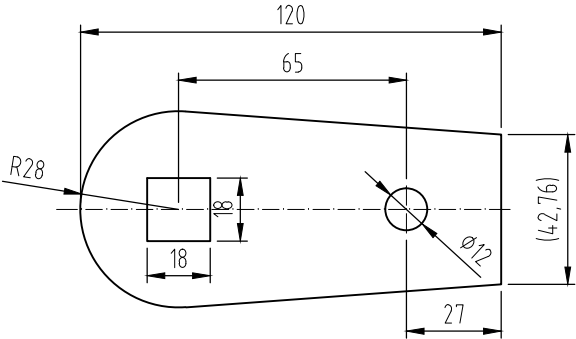
技术说明:
1、零件边角去毛刺, 锐角倒钝;
2、表面电镀处理;

						AOPU [®] 宁波奥德普电梯部件有限公司 NINGBO AODEPU ELEVATOR COMPONENTS CO., LTD.		
						方钢 (20x20)		联动杆轴
标记	处数	分区	更改文件号	签名	年、月、日	阶段	标记	
设计			标准化			阶	段	重量
								比例
审核								1:1
工艺			批准			共	张	第 页

0X-210BZ.1

80000600 固源电梯P7-14
本色RAL6005 中英文

孔及周边 $\sqrt{12.5}$
其余 $\sqrt{}$



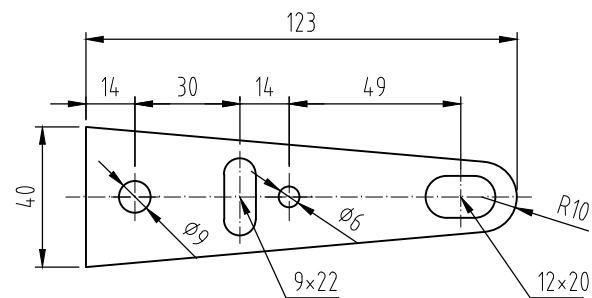
2件/套

技术说明:

- 1、零件边角去毛刺，锐角倒钝；
- 2、表面电镀处理；

						AODEPU° 宁波奥德普电梯部件有限公司					NINGBO AODEPU ELEVATOR COMPONENTS CO.,LTD.				
						Q235A/4.0					连接板1				
标记	处数	分区	更改文件号	签名	年、月、日										
设计			标准化			阶 段	标 记	重 量	比 例	OX-210BZ.1.2-1					
									1:1						
审 核															
工 艺			批 准			共 张 第 页									

孔及周边 $\frac{12.5}{\nabla}$
其余 ∇



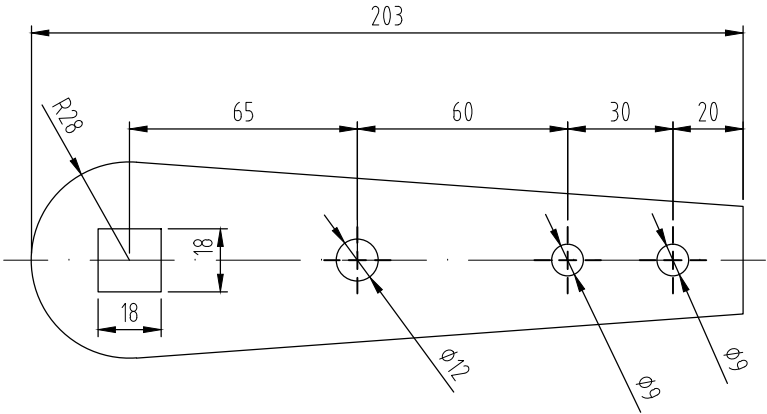
技术说明:

- 1、零件边角去毛刺，锐角倒钝；
- 2、表面电镀处理；

						<div><div></div><div>宁波奥德普电梯部件有限公司</div><div>NINGBO ADEPU ELEVATOR COMPONENTS CO.,LTD.</div></div>						
						Q235A/4.0						
标记		处数		分区		更改文件号		签名		年、月、日		连接板2
设计				标准化				阶段标记		重量比例		
										1:1		
审核												OX-210BZ.1.2-2
工艺				批准				共		张第页		

80000600 固源电梯P9-14
本色RAL6005 中英文


孔及周边 $\sqrt{12.5}$
其余 $\sqrt{\quad}$



2件/套

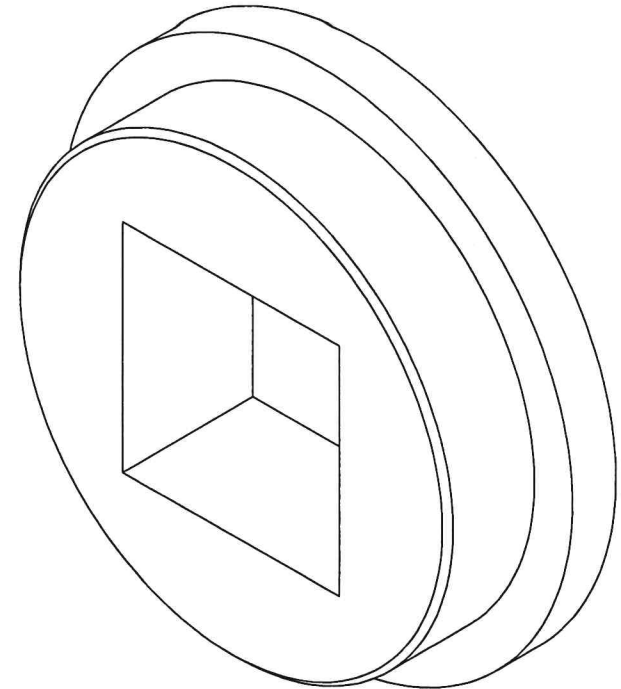
技术说明:

- 1、零件边角去毛刺，锐角倒钝；
- 2、表面电镀处理；

						 宁波奥德普电梯部件有限公司 NINGBO AODEPU ELEVATOR COMPONENTS CO.,LTD.			
						Q235A/4.0			连接板1
标记	处数	分区	更改文件号	签名	年、月、日				
设计			标准化			阶 段	标 记	重 量	比 例
									1:1
审 核									OX-210BZ.1.2-1
工 艺			批 准			共 张 第 页			

基本尺寸	0~6	6~30	30~120	120~400	400~1000	1000~2000	2000~4000
公差	0.1	0.2	0.3	0.5	0.8	1.2	2.0

本色RAL60



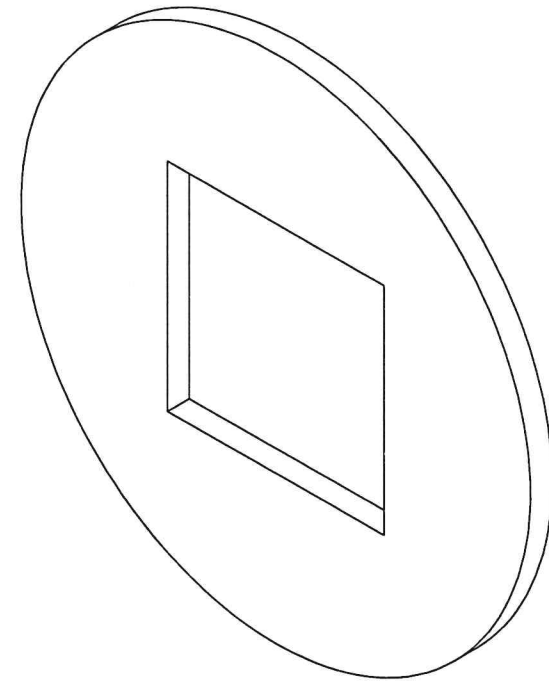
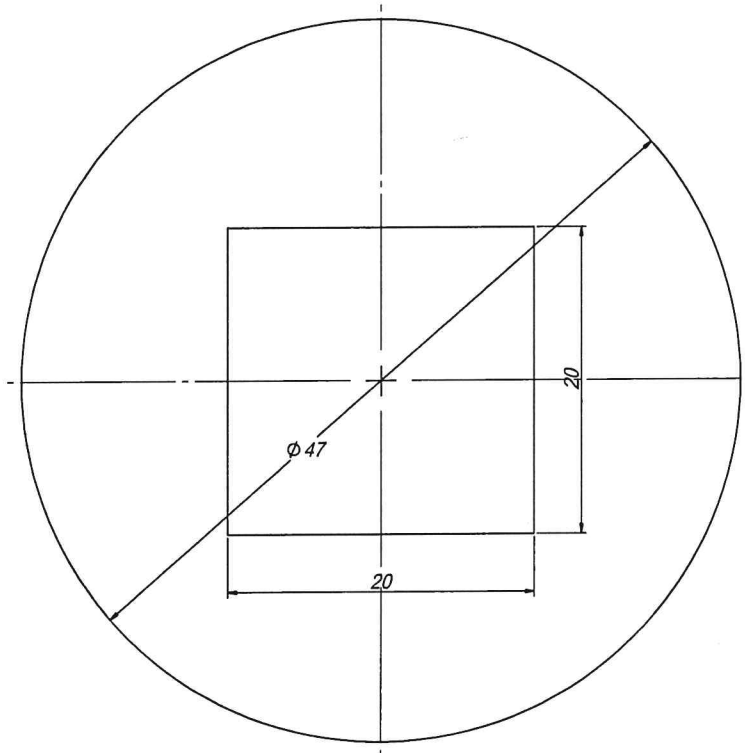
Technical drawing of a stepped shaft. The shaft has a total length of 47 mm, indicated by the dimension $\Phi 47$. The diameter of the main shaft is 40 mm, indicated by the dimension $\Phi 40$. The diameter of the step is 20 mm, indicated by the dimension 20×20 . The height of the step is 4 mm, indicated by the dimension 4. The total height of the shaft is 12 mm, indicated by the dimension 12. The drawing shows the shaft in a perspective view with a vertical centerline.

日期

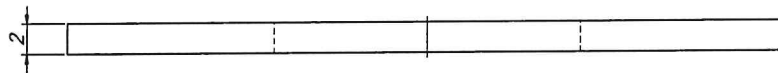
[illegible]

80000600 固源电梯P11-14
本色RAL6005 中英文

基本尺寸	0~6	6~30	30~120	120~400	400~1000	1000~2000	2000~4000
公差	0.1	0.2	0.3	0.5	0.8	1.2	2.0



此件2件/套



借(通)用件登记
旧底图总号

底图总号

签字

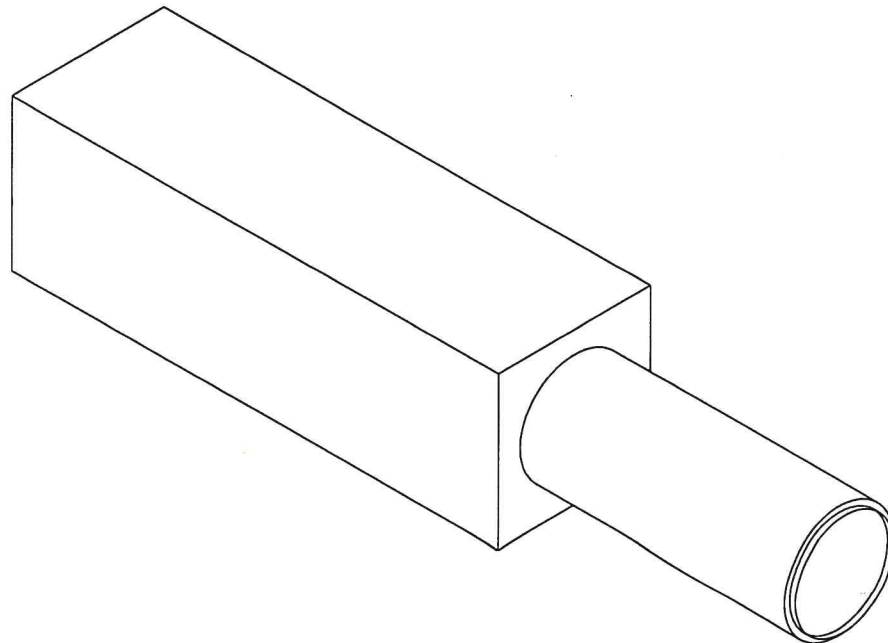
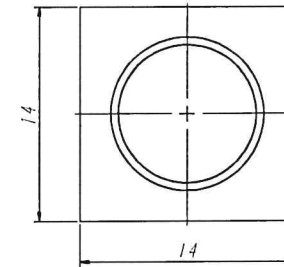
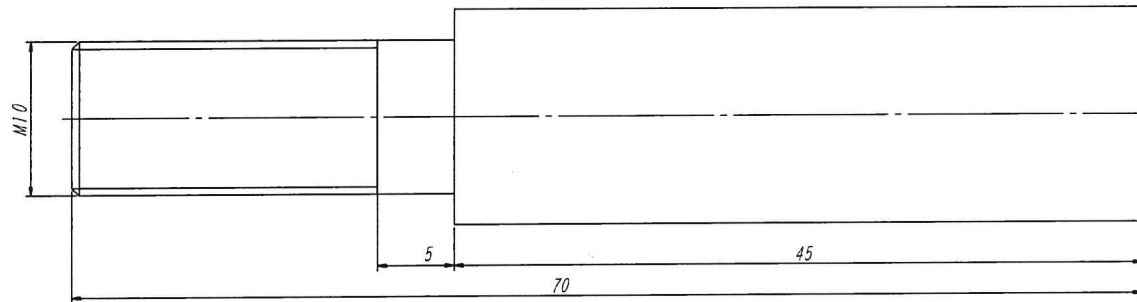
日期

[illegible]

0X210BZ.1-5

线性尺寸	0~6	6~30	30~120	120~400	400~1000	1000~2000	2000~4000	半径/高度尺寸	0.5~5	>3~6	>6~30	>30	短边尺寸	≤10	>10~50	>50~120	>120~400	>400
线性公差	±0.1	±0.2	±0.3	±0.5	±0.8	±1.2	±2.0	圆度/倒角公差	±0.2	±0.5	±1.0	±2.0	角度公差	±1'	±30'	±20'	±10'	±5'

80000600 固源电梯P12-14
本色RAL6005 中英文



此件4件/套

技术说明
1. 边角去毛刺, 锐角倒钝处理;
2. 表面镀锌处理。

备注(通)用件登记
图纸图号
或图总号

设计
审核
日期

						东钢(14x14)			宁波奥德普电梯部件有限公司		
						合同专用章			3305030017510		
标记	处数	分区	文件更改号	签名	年月日	阶段标记		重量	比例		
设计			标准化					0.08	3:1		
校对											
审核											
工艺			批准			材料编号:					
									0X210BZ.1-5		

OX210BZ.1.2-4	线性尺寸	0~6	6~30	30~120	120~400	400~1000	1000~2000	2000~4000	半径/高度尺寸	0.5~3	>3~6	>6~30	>30	短边尺寸	≤10	>10~50	>50~120	>120~400	>400
	线性公差	±0.1	±0.2	±0.3	±0.5	±0.8	±1.2	±2.0	圆度/倒角公差	±0.2	±0.5	±1.0	±2.0	高度公差	±1'	±30'	±20'	±10'	±5'

80000600 固源电梯P13-14
本色RAL6005 中英文

此件1件/套

技术说明
1.边角去毛刺，锐角倒钝处理；
2.表面镀锌。

标记	处数	分区	文件更改号	签名	年月日
设计			标准化		
校对					
审核					
工艺			批准		

Q235A/4.0

合同专用章

宁波奥德普电梯部件有限公司

钢丝绳连接板

OX210BZ.1.2-4

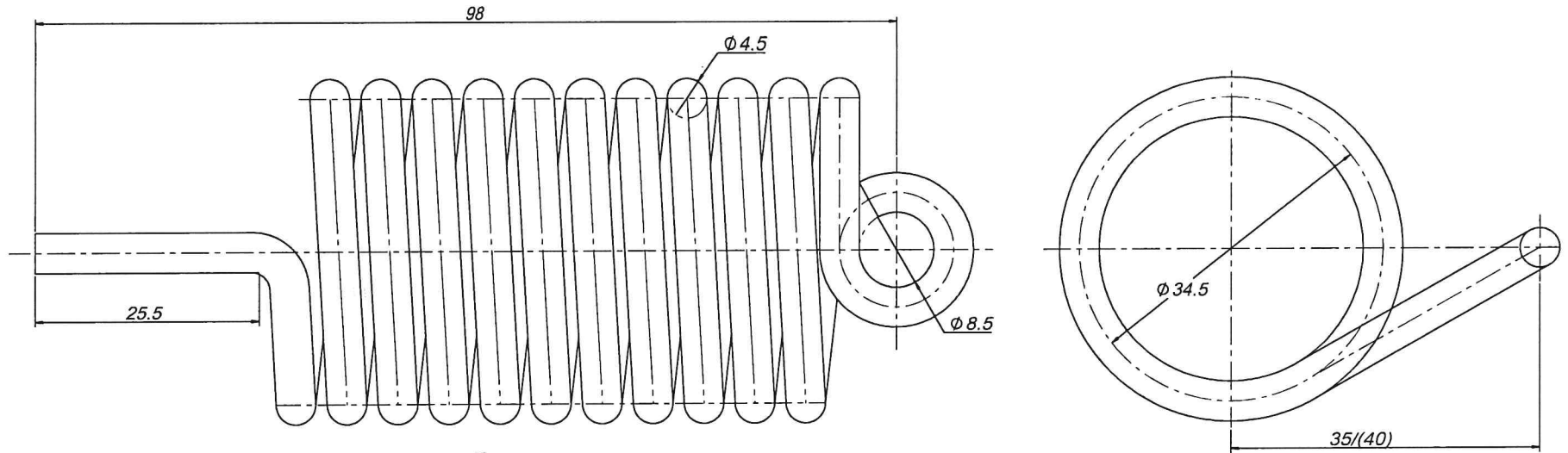
材料编号:

借(通)用件登记
旧版图总号
版图总号
签字
日期

OX210AT-3

80000600 固源电梯P14-14
本色RAL6005 中英文

基本尺寸	0~6	6~30	30~120	120~400	400~1000	1000~2000	2000~4000
公差	0.1	0.2	0.3	0.5	0.8	1.2	2.0



此件左右各一件/套

技术说明

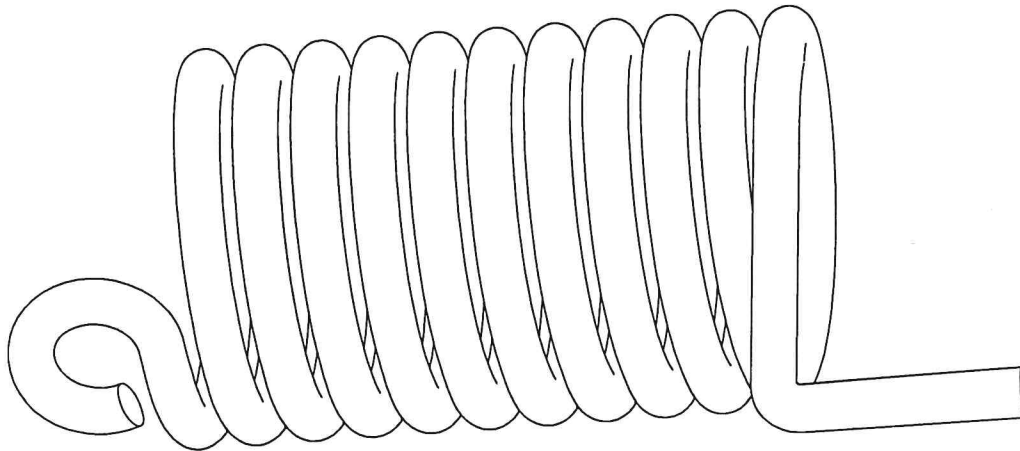
1. 本图按右旋时形式绘制，本件一套两件，左右旋各一件，左旋时按本图对称制作；
2. 总圈数11.75，有效圈数10；
3. 表面发黑或电泳处理，要求无漏底等缺陷；
4. 热处理后表面硬度为：HRC45~50。

值(通)用件登记
旧底图总号

底图总号

签字

日期



						70B		宁波奥德普电梯部件有限公司	
标记 处数 分 区 文件更改号 签 名 年、月、日						阶段标记		重量 (2) 比例	
设计						330503001		0.16 2:1	
校对									
审核									
工艺						批准		共 1 张 第 1 张	
								扭簧	
								OX210AT-3	