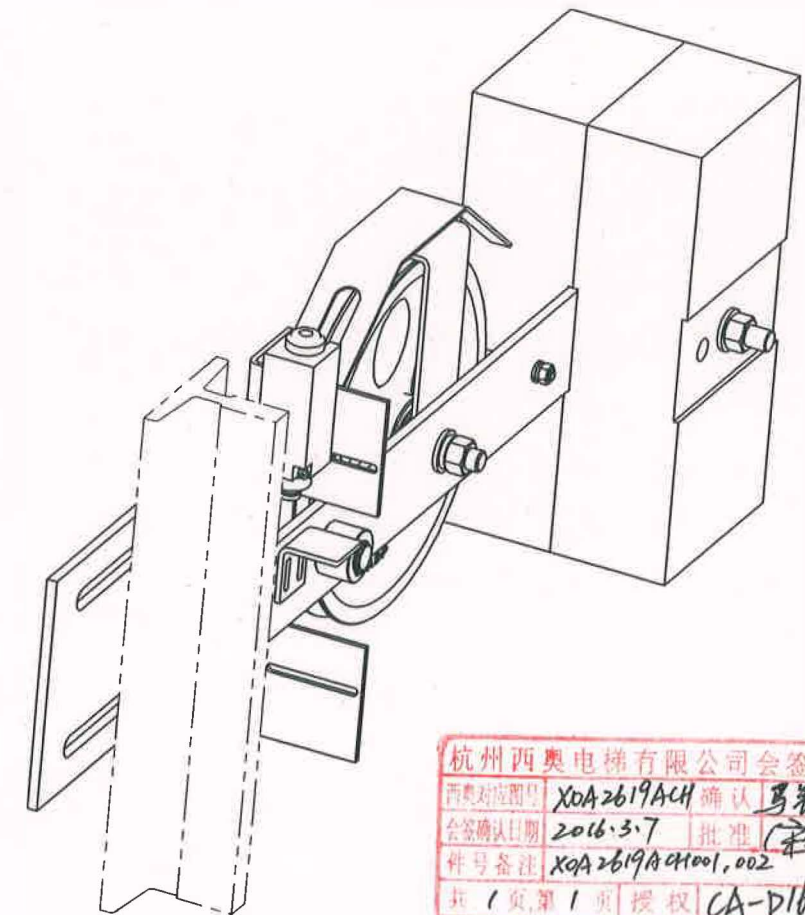
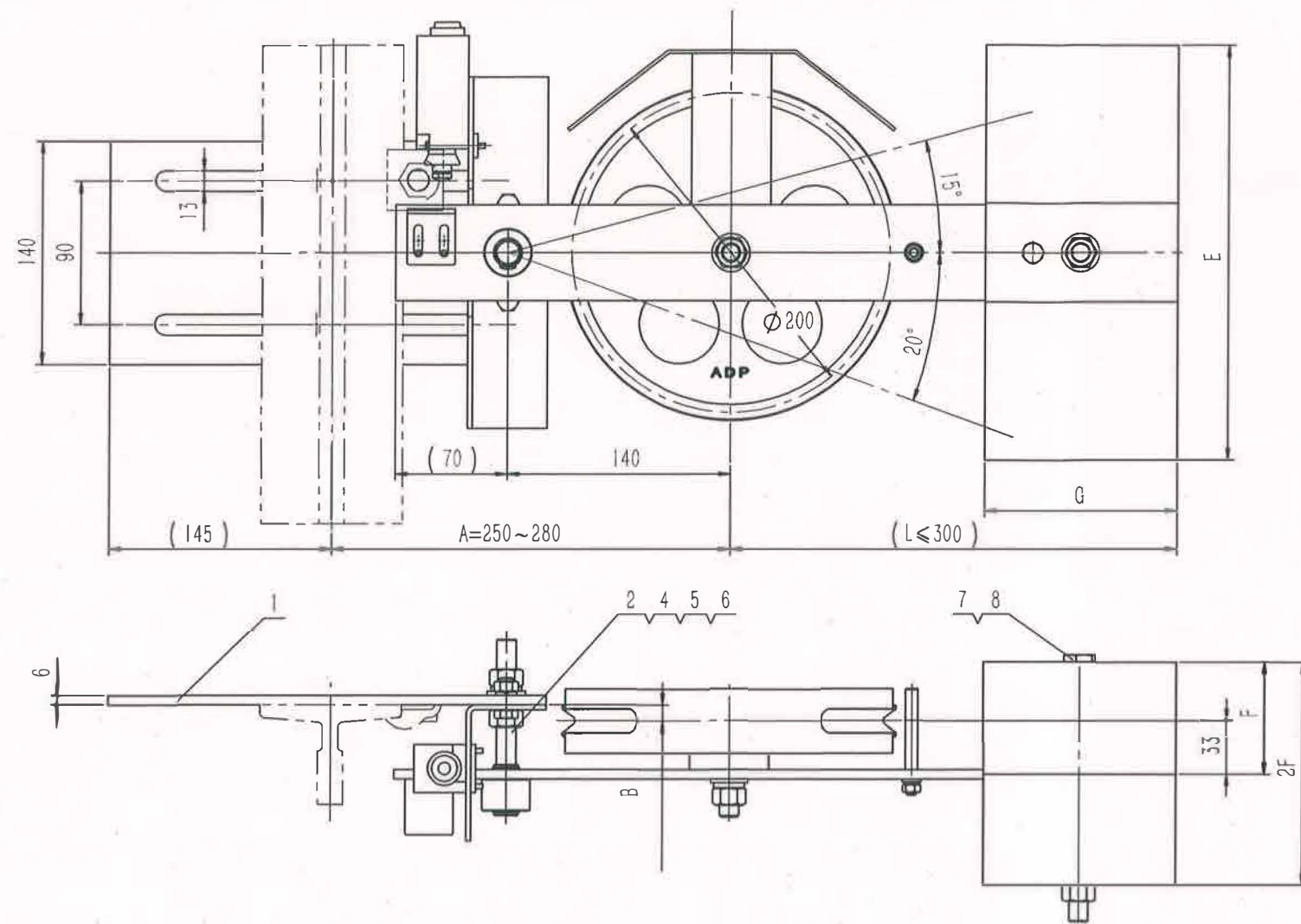


(804X)002X0

80000597 上海爱默生 P1-4 200-6 重
晶石12kg 本色RAL6005 中英文

基本尺寸	0~6	6~30	30~120	120~400	400~1000	1000~2000	2000~4000
公差	0.1	0.2	0.3	0.5	0.8	1.2	2.0



杭州西奥电梯有限公司会签章
西奥对应图号 XOA2619ACH 确认 马芳芳
会签确认日期 2016.3.7 批准 宋亮
件号备注 XOA2619ACH1001.002
共 1 页, 第 1 页 授权 CA-D160348

技术说明

1. 本件按 $\phi 200$ 绳轮绘制, 具体使用时根据指令配装(注意绳轮节径、绳槽规格等);
2. 配重的使用根据指令要求, 我司标配为 16KG 重晶石;
3. 参数 A、B 值根据图纸表单参数使用, 如需变化需注明对应参数说明;
4. 参数 A 按 250~280 形式实际匹配, 如有变化需注明调整(注 A ≤ 250 使用时注意考虑压导板的尺寸规格, 避免与开关支架干涉等)。

本图按杭州西奥电梯要求提供
2016.2.29

8	GB/T 5780-2000	螺杆 M12 \times 160	1		0.16	0.16	
7	OX200-1(8kg)	配重块(8kg)	2	重晶石	8.02	16.04	按指令要求选用
6	GB/T 93-1987	弹性垫圈 12	1		3.63	3.63	
5	GB/T 97.1-1985	平垫圈 12	2		0.01	0.02	
4	GB/T 6170-2000	六角螺母 M12	3		0.02	0.06	
	OX200.2	绳轮组件	1		3.81	3.81	
	OX200.1	安装板组件	1		2.231	2.231	
序号	代号	名称	数量	材料说明	重量	总重	备注

总装图

宁波奥德普电梯部件有限公司

涨紧装置

OX200(XA08)

西奥件号	奥德普图号	钢丝绳直径	绳轮节径	配重质量	A	B	E	F	G	L	配重材质	提升高度
XOA2619ACH001	OX-200	8	200	16KG	250~280	10~30	265	70	130	300	重晶石	0<H \leq 50
XOA2619ACH002							280	50	85	300	铸铁	0<H \leq 50

设计

775

校对

775

审核

工艺

标记	处数	分区	文件更改号	签名	年、月、日
设计	李煜	2016.2.29	标准化		
校对					
审核	2016.2.29				
工艺					

阶段标记

重量

比例

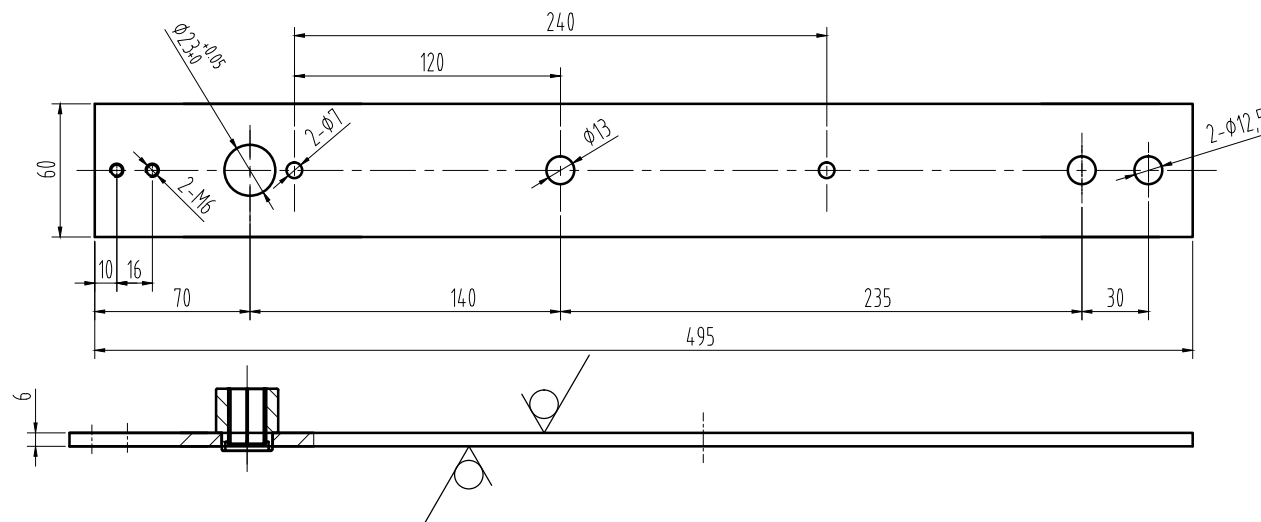
22.84

1:4

共 1 页 第 1 页

80000597 上海爱默生 P2-4
200-6 重晶石12kg 本色RAL6005 中英文

其余 $\sqrt{12.5}$



技术说明:

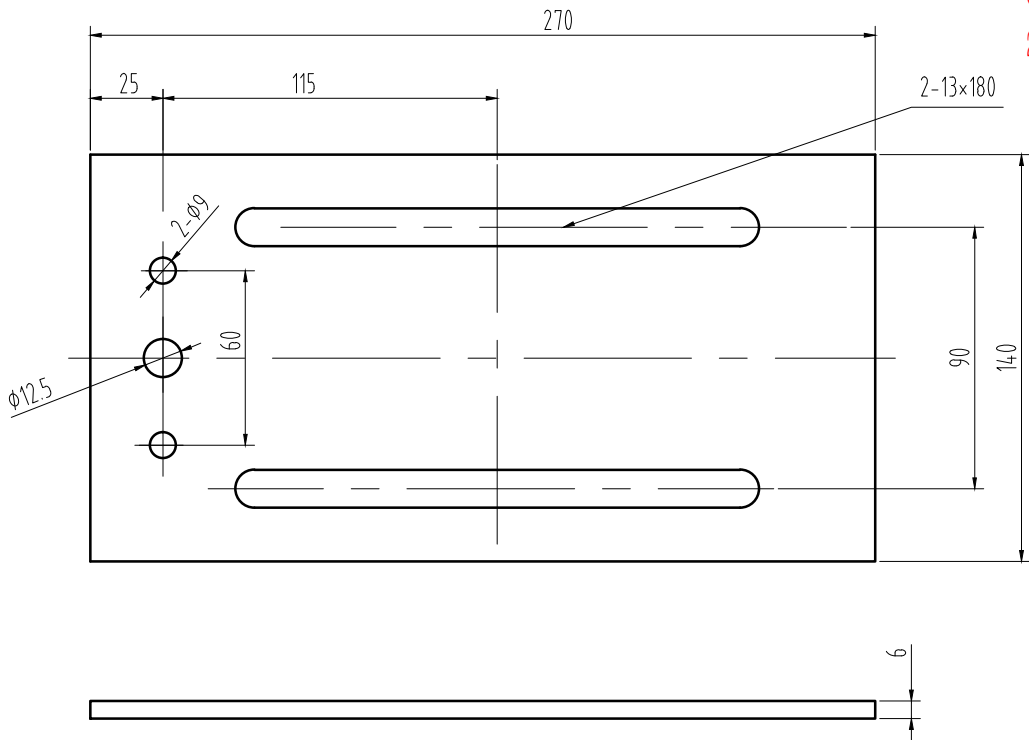
- 1、零件表面平整,无毛刺;
- 2、螺纹孔倒角倒 $0.5 \times 45^\circ$;
- 3、表面烤漆,颜色见烤漆颜色明细表;
- 4、未注明公差按GB/T1184-K、GB/T1804-m执行。

						 宁波奥德普电梯部件有限公司 NINGBO AODEPU ELEVATOR COMPONENTS CO.,LTD.		
						Q235A/6.0		
标记	处数	分区	更改文件号	签名	年、月、日	阶段标记重量比例		
设计	周正	2017.12.14	标准化					
审核	舒佳乐	2017.12.14				1:3		
工艺			批准			共 张 第 页		
						摇杆组件		
						OX-200.2.1-1(FB)		

1		1		2		1		3		1		4		1										
图号 DWGNO		1-1'002-X0										变更		品号 ITEM		所要数 REQD PER SET								
变更	序号 ITEM	品 名 DESCRIPTION		DEF		部件代号 MATERIAL CODE		品/群 ITEM		L番		材料代号-材料规格 MATERIAL		单 位	切 断	购 入	加 工		热处理 HTTR	-00				
																	涂装	涂装 以外						
	-01	安装底板				OX-200.1-1						6-GB/T 709-2006 Q235A-GB/T 700-2006								-01				

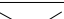
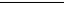



80000597 上海爱默生 P2-4
200-6 重晶石12kg 本色RAL6005 中英文



- 技术要求:
- 1、零件表面平整,无毛刺;
 - 2、表面喷涂色漆,颜色按烤漆颜色明细表执行;
 - 3、未注明公差按GB/T1184-K、GB/T1804-m执行。

标记	处数	分区 PLACE	签名 QUANTITY	日期 DATE	更改内容 CHANGE	标记	处数	分区 PLACE	签名 QUANTITY	日期 DATE	更改内容 CHANGE

常用			 宁波奥德普电梯部件有限公司						
保留	核准 APPROVED	日期 DATE	2017.04.01	重量 WEIGHT	比例 SCALE	名称 TITLE	安装底板		
		制图 DRAWN	周正04.01	1.94	1:2.5				
一次		设计 DESIGNED	于洪旭04.01	共 1 张 第 1 张		图号 DWGNO	OX-200.1-1		版本 00
		审核 CHECKED							

