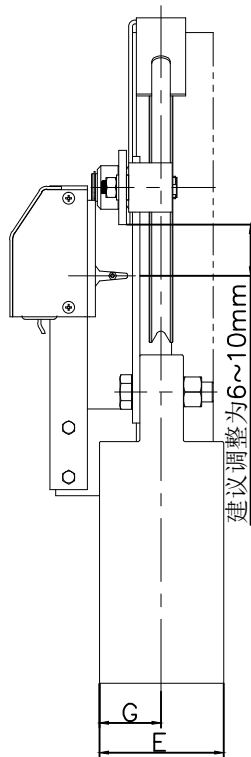


(通)用件登记	
旧底图总号	
底图总号	
签 字	
日 期	



技术说明
 1. 图中参数 A 按 365、405、445、485、525、565、605、645、685、725、765、805、845、885、925、965、1005、1045、1085、1125、1165、1205、1245、1285、1325、1365、1405、1445、1485、1525、1565、1605、1645、1685、1725、1765、1805、1845、1885、1925、1965、2005、2045、2085、2125、2165、2205、2245、2285、2325、2365、2405、2445、2485、2525、2565、2605、2645、2685、2725、2765、2805、2845、2885、2925、2965、3005、3045、3085、3125、3165、3205、3245、3285、3325、3365、3405、3445、3485、3525、3565、3605、3645、3685、3725、3765、3805、3845、3885、3925、3965、4005、4045、4085、4125、4165、4205、4245、4285、4325、4365、4405、4445、4485、4525、4565、4605、4645、4685、4725、4765、4805、4845、4885、4925、4965、5005、5045、5085、5125、5165、5205、5245、5285、5325、5365、5405、5445、5485、5525、5565、5605、5645、5685、5725、5765、5805、5845、5885、5925、5965、6005、6045、6085、6125、6165、6205、6245、6285、6325、6365、6405、6445、6485、6525、6565、6605、6645、6685、6725、6765、6805、6845、6885、6925、6965、7005、7045、7085、7125、7165、7205、7245、7285、7325、7365、7405、7445、7485、7525、7565、7605、7645、7685、7725、7765、7805、7845、7885、7925、7965、8005、8045、8085、8125、8165、8205、8245、8285、8325、8365、8405、8445、8485、8525、8565、8605、8645、8685、8725、8765、8805、8845、8885、8925、8965、9005、9045、9085、9125、9165、9205、9245、9285、9325、9365、9405、9445、9485、9525、9565、9605、9645、9685、9725、9765、9805、9845、9885、9925、9965、10005、10045、10085、10125、10165、10205、10245、10285、10325、10365、10405、10445、10485、10525、10565、10605、10645、10685、10725、10765、10805、10845、10885、10925、10965、11005、11045、11085、11125、11165、11205、11245、11285、11325、11365、11405、11445、11485、11525、11565、11605、11645、11685、11725、11765、11805、11845、11885、11925、11965、12005、12045、12085、12125、12165、12205、12245、12285、12325、12365、12405、12445、12485、12525、12565、12605、12645、12685、12725、12765、12805、12845、12885、12925、12965、13005、13045、13085、13125、13165、13205、13245、13285、13325、13365、13405、13445、13485、13525、13565、13605、13645、13685、13725、13765、13805、13845、13885、13925、13965、14005、14045、14085、14125、14165、14205、14245、14285、14325、14365、14405、14445、14485、14525、14565、14605、14645、14685、14725、14765、14805、14845、14885、14925、14965、15005、15045、15085、15125、15165、15205、15245、15285、15325、15365、15405、15445、15485、15525、15565、15605、15645、15685、15725、15765、15805、15845、15885、15925、15965、16005、16045、16085、16125、16165、16205、16245、16285、16325、16365、16405、16445、16485、16525、16565、16605、16645、16685、16725、16765、16805、16845、16885、16925、16965、17005、17045、17085、17125、17165、17205、17245、17285、17325、17365、17405、17445、17485、17525、17565、17605、17645、17685、17725、17765、17805、17845、17885、17925、17965、18005、18045、18085、18125、18165、18205、18245、18285、18325、18365、18405、18445、18485、18525、18565、18605、18645、18685、18725、18765、18805、18845、18885、18925、18965、19005、19045、19085、19125、19165、19205、19245、19285、19325、19365、19405、19445、19485、19525、19565、19605、19645、19685、19725、19765、19805、19845、19885、19925、19965、20005、20045、20085、20125、20165、20205、20245、20285、20325、20365、20405、20445、20485、20525、20565、20605、20645、20685、20725、20765、20805、20845、20885、20925、20965、21005、21045、21085、21125、21165、21205、21245、21285、21325、21365、21405、21445、21485、21525、21565、21605、21645、21685、21725、21765、21805、21845、21885、21925、21965、22005、22045、22085、22125、22165、22205、22245、22285、22325、22365、22405、22445、22485、22525、22565、22605、22645、22685、22725、22765、22805、22845、22885、22925、22965、23005、23045、23085、23125、23165、23205、23245、23285、23325、23365、23405、23445、23485、23525、23565、23605、23645、23685、23725、23765、23805、23845、23885、23925、23965、24005、24045、24085、24125、24165、24205、24245、24285、24325、24365、24405、24445、24485、24525、24565、24605、24645、24685、24725、24765、24805、24845、24885、24925、24965、25005、25045、25085、25125、25165、25205、25245、25285、25325、25365、25405、25445、25485、25525、25565、25605、25645、25685、25725、25765、25805、25845、25885、25925、25965、26005、26045、26085、26125、26165、26205、26245、26285、26325、26365、26405、26445、26485、26525、26565、26605、26645、26685、26725、26765、26805、26845、26885、26925、26965、27005、27045、27085、27125、27165、27205、27245、27285、27325、27365、27405、27445、27485、27525、27565、27605、27645、27685、27725、27765、27805、27845、27885、27925、27965、28005、28045、28085、28125、28165、28205、28245、28285、28325、28365、28405、28445、28485、28525、28565、28605、28645、28685、28725、2

技术说明

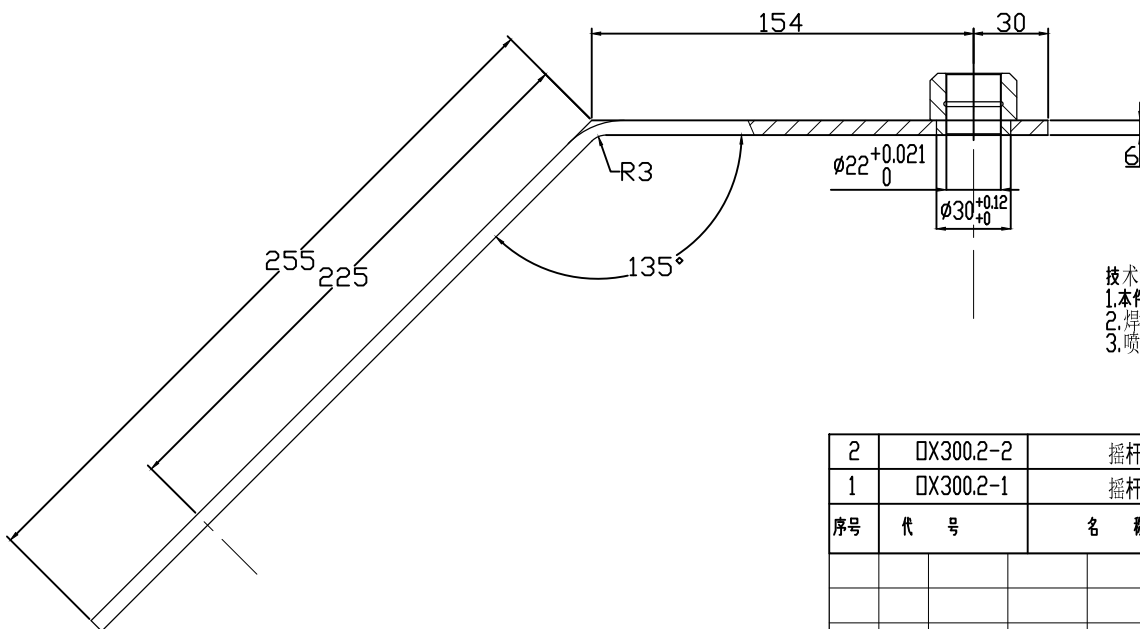
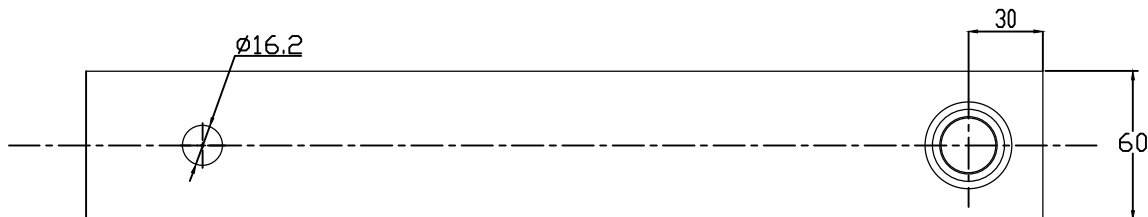
1. 图中参数A可根据摇杆孔位需要选择290,350,365, 405,420;
2. 绳轮节圆直径可根据限速器匹配确定,有 $\phi 200$ 及 $\phi 240$;
3. 配重常规为18kg 重晶石需用其它需注明,具体参数见附表。

									宁波奥德普电梯部件有限公司	
标记	处数	分	区文件更改号	整名	年月日					
设计			标准化			阶段标记	重量	比例		
校对										
审核							13.5+	T1: 4	张紧装置(重锤式)	
工艺			批准			物料编号:			OX300(VKS6Z043	

2'00EX0

80000578 沃克斯电梯 P2-2
240-8 重晶石30kg 灰色RAL7037 中英文

基本尺寸	0~6	6~30	30~120	120~400	400~1000	1000~2000	2000~4000
公差	0.1	0.2	0.3	0.5	0.8	1.2	2.0



技术说明
1.本件采用电焊连接，焊接高度为3mm，要求焊接表面平整无漏焊及虚焊现象；
2.焊接后清理焊渣，表面喷涂色漆，颜色按公司标准，特殊按指令；
3.喷涂后，在装配前需对Φ22摇杆轴套孔作铰孔处理，确保尺寸要求。

2	DX300.2-2	摇杆轴套	1	20#/Φ35	0.10	0.1	
1	DX300.2-1	摇杆板件	1	Q235A/6.0	1.27	1.27	
序号	代号	名称	数量	材料说明	重量	总重	备注
标记	处数	分区	文件更改号	签名	年、月、日	Q235A/6.0	
设计			标准化				
校对						阶段标记	
审核							
工艺			批准			1.36	1:2
				共 1 张	第 1 张	DX300.2	

宁波奥德普电梯部件有限公司

摇杆组件

DX300.2

借(通)用件登记

旧底图总号

底图总号

签字

日期