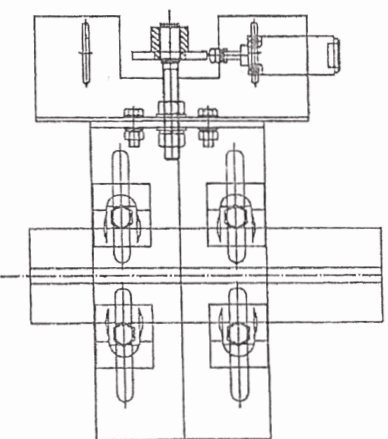
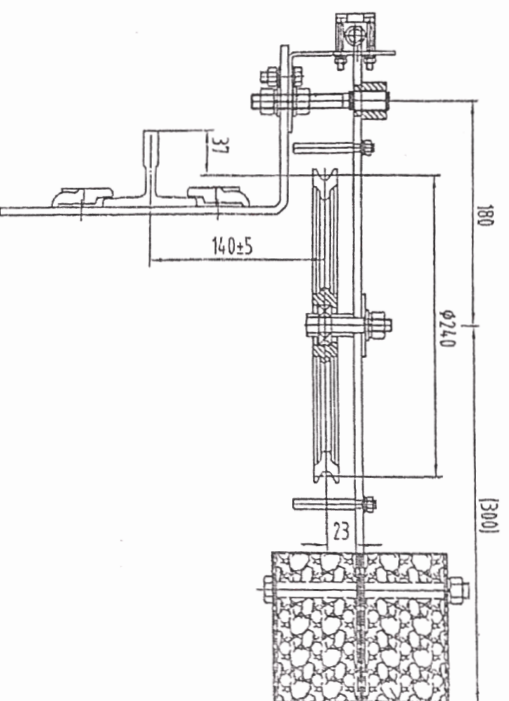


240/8 16kg重晶石 本色RAL6005 中英文(配T89)



在零件和组件应转动灵活、无卡滞现象

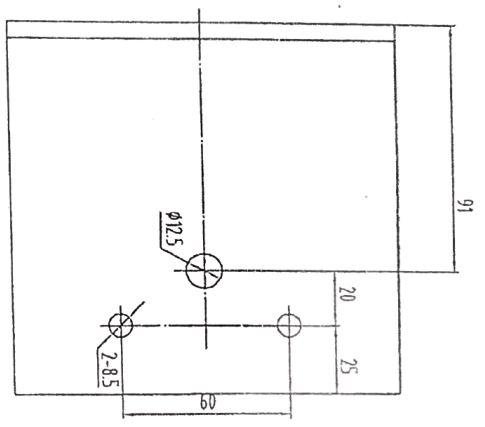
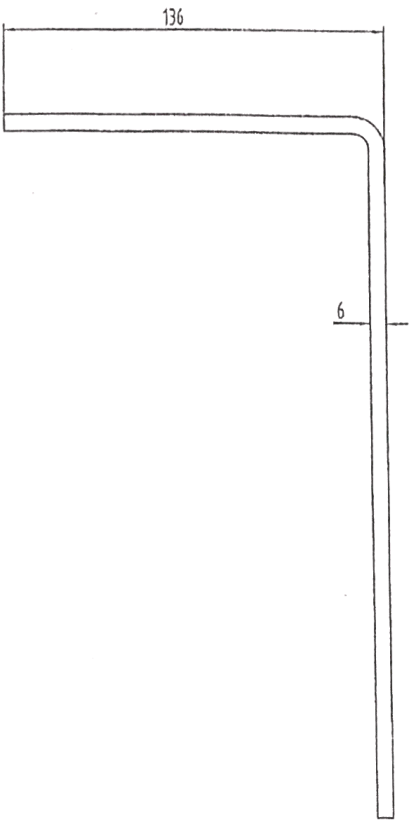
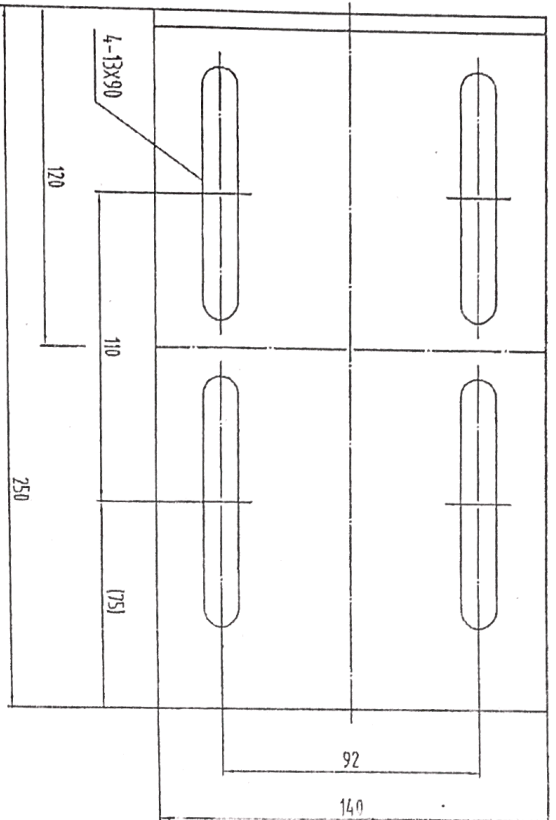
运行速度 $\leq 2.5 \text{ m/s}$



上海台菱电器有限公司要求设计, 为其专用产品。

[illegible]

名称
 规格
 数量
 日期



80000563 上海特彪 P2-2
 240/8 16kg 重晶石 本色RAL6005 中英文(配T89)



技术要求
 见产品说明书
 和规格书(配用户)

图号	名称	规格	数量	备注	材料	工艺
Q235/6	安装板	9				
图号	名称	规格	数量	备注	材料	工艺
A3	115					
OX002-1						