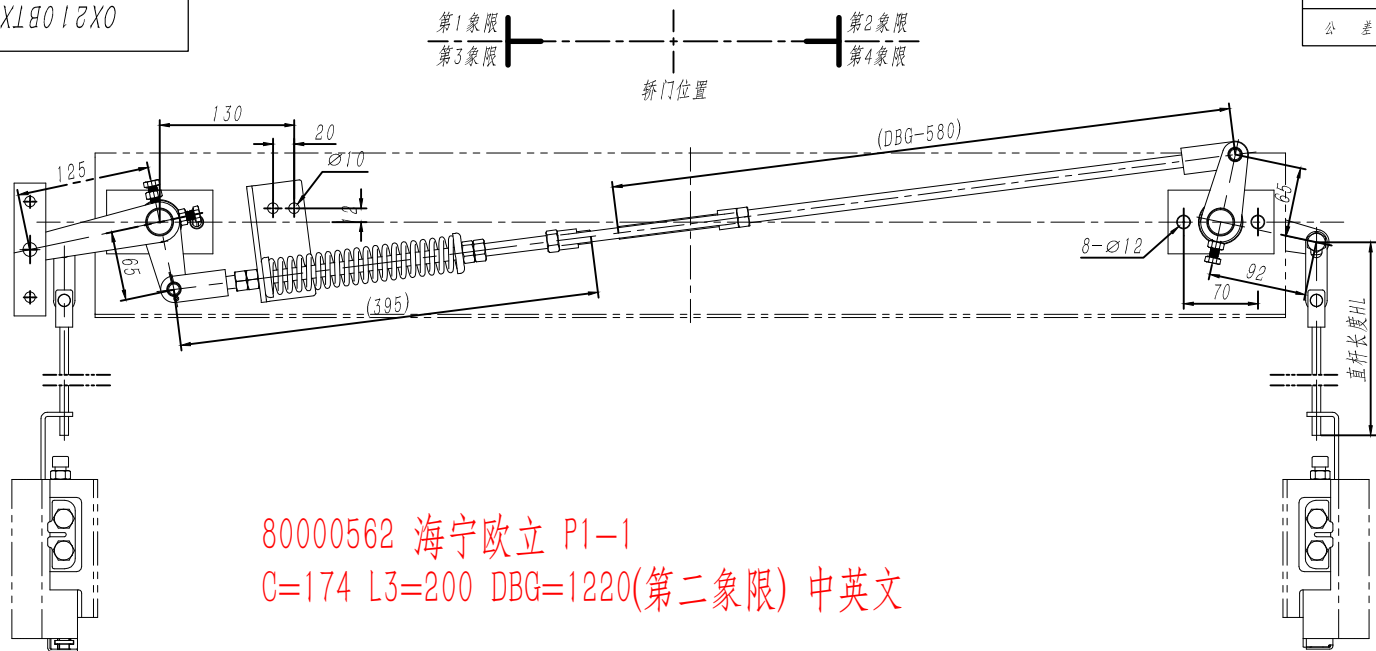
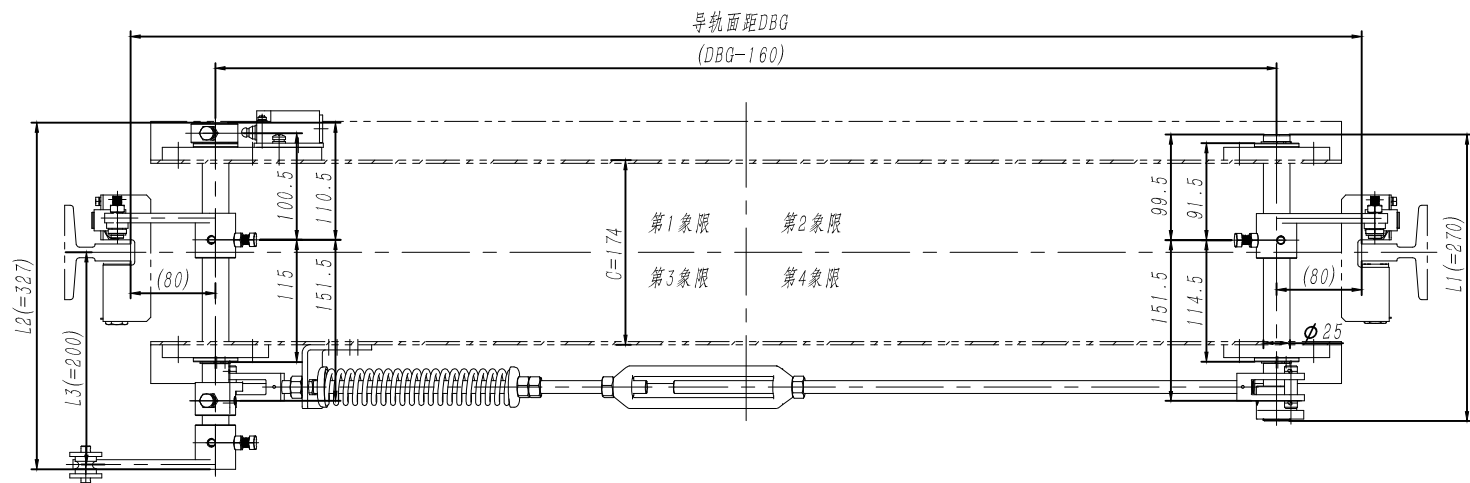
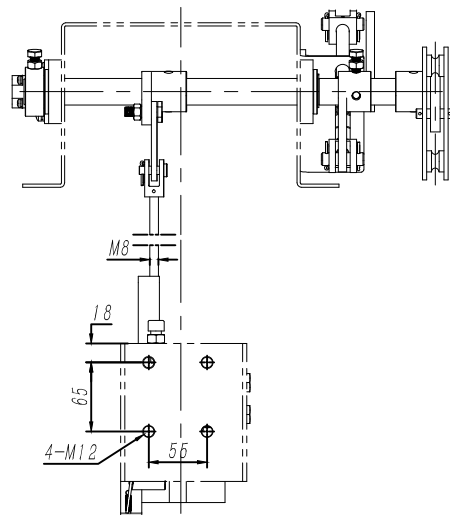


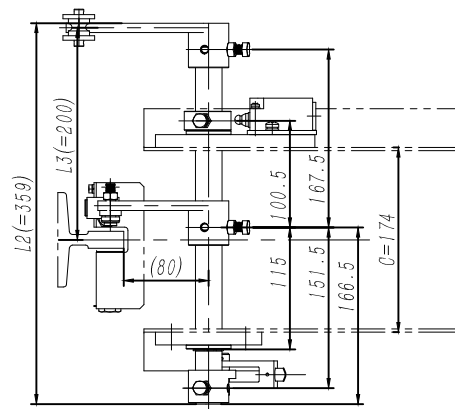
基本尺寸	0~6	6~30	30~120	120~400	400~1000	1000~2000	2000~4000
公差	0.1	0.2	0.3	0.5	0.8	1.2	2.0



80000562 海宁欧立 P1-1
C=174 L3=200 DBG=1220(第二象限) 中英文



第1.4象限示意



技术说明

1. 本件为安全钳联动装置，适用于安装上梁处，为上提拉机构形式，本图按第三象限形式绘制（以提拉点位置确定），主要配用OX-210B安全钳；
2. 本件中限速器操纵杆可根据限速器布置位置分为左、右置形式，实际在使用时注意装配确定方向；
3. 本图中参数C为上梁固定联动轴的定位板平面的间距尺寸；
4. 长轴、短轴尺寸根据公式计算确定；
5. 实际装配使用时，可根据具体状态调整位置，限速器操纵杆可适当向下偏斜 $\leq 12^\circ$ ；
6. 本装置可适用额定速度：0.25~1.0m/s，允许系统质量：7500~1500kg。

						宁波奥德普电梯部件有限公司											
												单提拉机构					
标记	处数	分 区	文件更改号	签 名	年、月、日												
设 计			标准化			阶段标记		重量	比例		OX210BTX						
校 对																	
审 核								20.04	1:5								
工 艺			批 准			共 1 张 第 1 张											

借(通)用件登记	次不说明
旧底图总号	1. 本件为安全钳联动装置, 适用于安装上梁处, 为上提拉机构形式, 本图按第三象限形式绘制(以提拉点位置确定), 主要配用OX-210B安全钳;
底图总号	2. 本件中限速器操纵杆可根据限速器布置位置分为左、右置形式, 实际在使用时注意装配确定方向;
	3. 本图中参数C为上梁固定联动轴的定位板平面的间距尺寸;
登 号	4. 长轴、短轴尺寸根据公式计算确定;
	5. 实际装配使用时, 可根据具体状态调整位置, 限速器操纵杆可适当向下偏斜 $\leq 12^\circ$
日 期	6. 本装置可适用额定速度: $0.25 \sim 1.0 \text{ m/s}$, 允许系统质量: $7500 \sim 1500 \text{ kg}$.