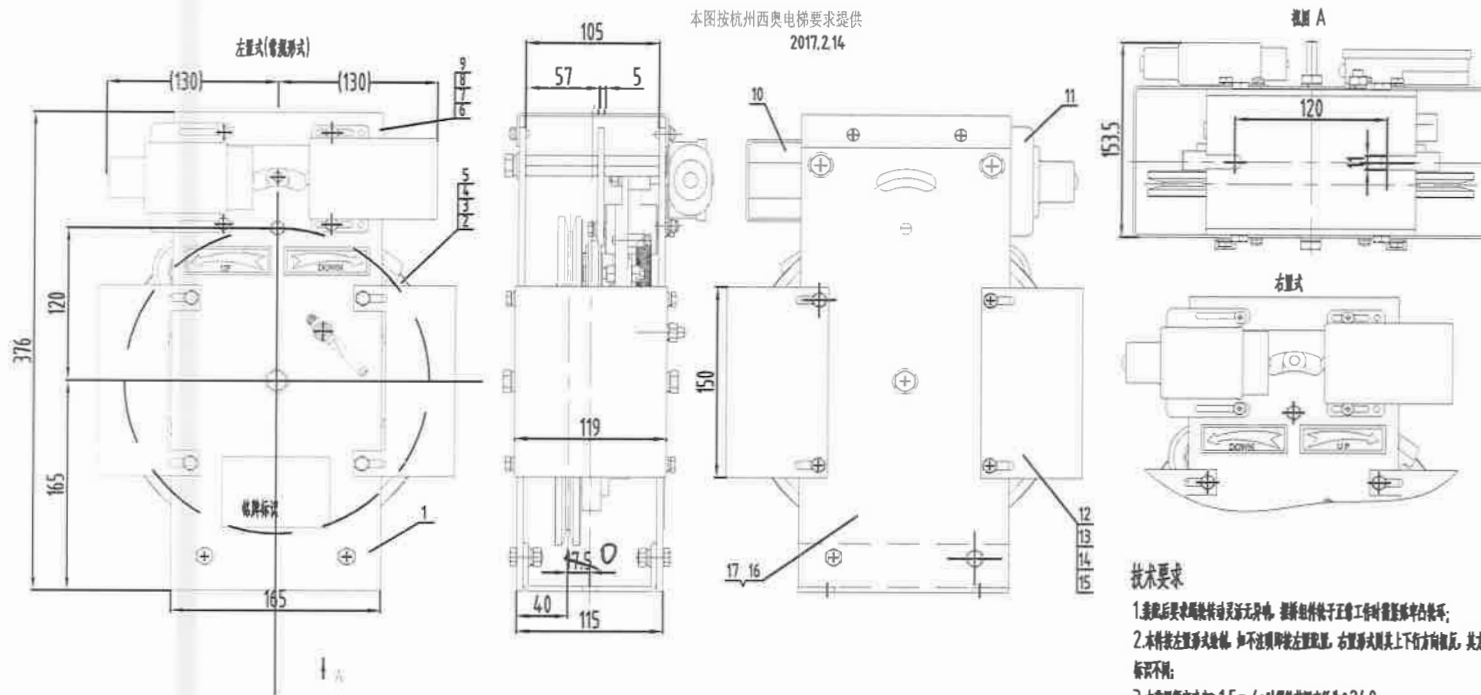


80000556 杭州西奥 P1-2

200-6 1.0m/s 灰色RAL7037 无安装底座, 中文文包装 AC220V 轿厢右置安装 (黄色档绳板, 带XA接插件) 西奥品牌

一般性公差要求	成型加工		切削加工
	GB/T 1804	>120	<=120
线性尺寸	m	m	m
轮廓尺寸	C	C	C
角度尺寸	V	C	C
形位公差	GB/T 1184	L	K



非标准: 底座安装位置

FB-X02531ABR015-B58M3  
FB-X02531ABR015-B58M3

#### 技术要求

1. 康乐后要求电梯能自动复位无碍, 检修和轿厢在检修工作时能保持静止状态;
2. 本梯按左置式结构, 如不注明按左置式, 右置式则上下方向相反, 其方向标识不同;
3. 本梯额定速度 $\geq 1.5\text{m/s}$ 时绳轮节圆直径为 $\phi 240$ ;
4. 本梯使用期间应定期进行安全装置检查, 电压要求, 请参照说明书, 且使用说明书送接电时间 $\leq 30\text{s}$ , 通电时间 $\leq 10\text{min}$ 。

17	OX240-FX	方向标识	2	标识板	0.01	0.02	余上下行
16	OX240B-MP	双向限位器	2	标识板/0.8	0.01	0.02	
15	GB/T5783/M6X12	螺栓	8		0.1	0.08	
14	GB/T93	弹垫	8		0.5	4.00	
13	GB/T97.1	平垫	8		0.00	0.00	
12	OX187-1(XA01)	防护罩	2	Q235A/2.0	0.59	1.18	
11	XS1-28	电磁阀	1		0.15	0.15	
10	XS1-23	行程开关	1		0.16	0.16	
9	GB/T818-2000	十字盘头螺钉M5X12	6		重量	重量	
序号	代号	名称	数量	材料说明	重量	重量	备注

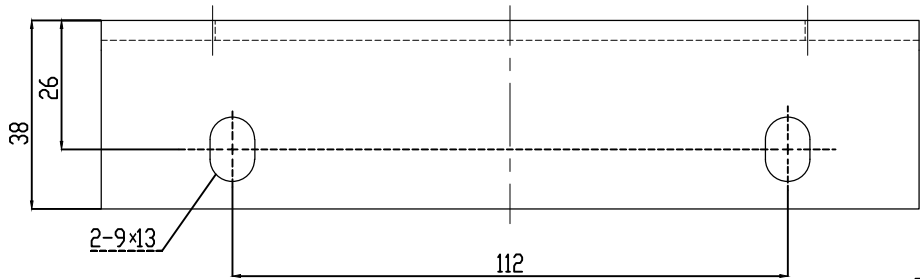
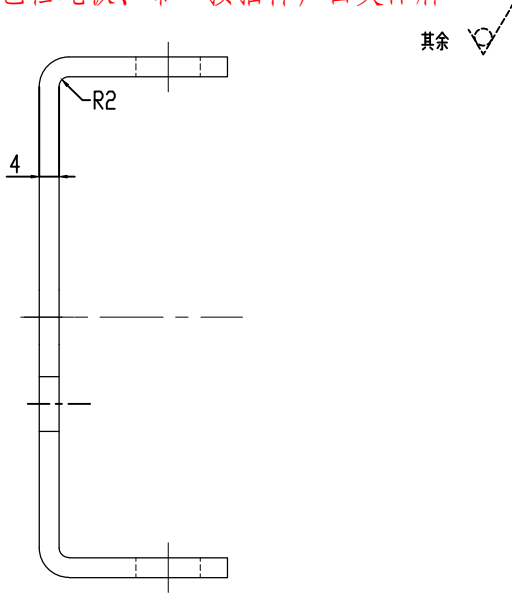
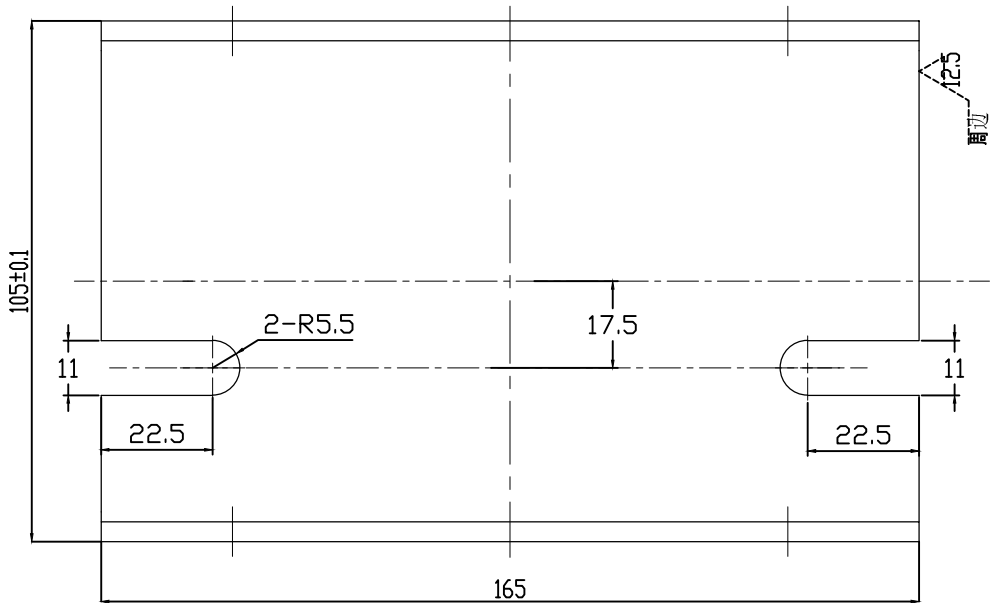
8	GB/T93-1987	弹垫 D5	6		0.26	1.56	
7	GB/T95-1985	平垫 D5	6		0.44	2.64	
6	OX187-2	底座	1	Q235A/2.0	0.42	0.42	
5	GB/T5783/M10X20-2000	螺栓	2		0.02	0.04	
4	GB/T93/10-1987	弹垫垫圈	2		0.00	0	
3	GB/T97.1/10-1985	平垫	2	Q235	3.42	6.84	
2	OX187.2	限位部件	1		8.33	8.33	
1	OX187.1(XA01)	限位部件	1	示意图见	7.28	7.28	
序号	代号	名称	数量	材料说明	重量	重量	备注

CA号	标记	数量	更改内容	更改人	日期	设计	吴春龙	杭州西奥电梯有限公司
			数据整理, 整理替换		2017-09-01	校 对	高赞中	XQA2531ABR
						标准	陈建	OX187限位器
						校 对	宋亮	比例: 此图不按比例
						日期	2016-11-30	共 6 页 第 1 页
								CA号: CA-D170414

8-T'Z8IX0

80000556 杭州西奥 P2-2  
200-6 1.0m/s 灰色RAL7037 无安装底座, 中文文包装 AC220V 轿厢右置安装 (黄色档绳板, 带XA接插件) 西奥品牌

基本尺寸	0~6	6~30	30~120	120~400	400~1000	1000~2000	2000~4000
公差	0.1	0.2	0.3	0.5	0.8	1.2	2.0



技术要求  
1.边角去毛刺;  
2.表面喷漆, 颜色按生产指令要求。

借(通)用件登记

旧底图总号

底图总号

签字

日期

						Q235A/4.0			宁波奥德普电梯部件有限公司			
											安装底板	
标记	处数	分 区	文件更改号	签 名	年、月、日							
设 计			标准化			阶段标记		重量	比例	□X187.1-3		
校 对								0.85	1:1			
审 核												
工 艺			批准			共 1 张		第 1 张				